



工事名	なごさふれあいセンター改修工事 (電気)									
図面名	【撤去】受変電設備 詳細図		縮尺	A1:50	設計年月	R 6.7				
承認	課長	担当兼	担当者	合	議	製図者	図面データ通し番号		図	番 号
認									C-082	
取	(株) 久慈設計 横浜事務所 一級建築士事務所 相模川緑地 建築部 1825-0000									
得	一級建築士登録第 221751号 小川 直樹								平塚市 都市整備部 建築住宅課	

撤 去

[illegible]

既存

工事名	置きざりあいセンター改修工事（電気）						
図面名	【撤去】動力盤（1）						
承認	課長	担当兼	担当者	合	議	製図者	NO SCALE 設計年月 R 6. 7
認						図面データ通し番号	図 面 番 号
認							C-083
設計 監製 図	（株）久慈設計 横浜事務所 一級建築士事務所 神奈川県横浜市中区 1825-9 一級建築士登録第 221751号 小川 直樹				平塚市 都市整備部 建築住宅課		

撤 去

[illegible]

既存

工事名	なごさふれあいセンター改修工事（電気）						
図面名	【撤去】動力盤（2）		縮尺	NO SCALE	設計年月	R 6. 7	
承認	課長	担当兼	担当者	合	議	製図者	図面データ通し番号 図面番 号
認							C-084
設計者 氏名 印	（株）久慈設計 横濱事務所 一級建築士事務所 株式会社横濱建設 18253号 一級建築士登録第 221751号 小川 直樹			平塚市 都市整備部 建築住宅課			

撤 去		盤名称 (盤仕様)	電源種別 (幹線No)	回路結線図	負 荷 名 称			容量 (KW)	分 岐 開 閉 器							配管・配線サイズ	現場制御							遠方制御				備 考
					回路 記号	MCCB	ELCB		容 量	保護ル- (μF)	コネクタ (μF)	直接統	開閉器	コネク	操作				表示			操作		表示				
負荷番号	名 称				設 備 記 号	手元	自動	連動	インターロック	運転	事故	警報	発停	運転	事故		警報											
B1P-1		<div>AC-GC 3φ3W200V (mg-2)</div> <div>合計 27.4KW</div>		1	制御電源			A	○		2P50AF/15AT																	
2	雑排水ポンプ			DP-3	5.5	De	○		3P50AF/50AT						○	}○			○	○			○	○		自動交互・同時運転		
3	雑排水ポンプ			DP-3	5.5	De	○		3P50AF/50AT						○				○	○			○	○		自動交互・同時運転		
	雑排水槽																			○				○				
4	雨水ポンプ			DP-4	3.7	De	○		3P50AF/40AT						○	}○			○	○			○	○		自動交互・同時運転		
5	雨水ポンプ			DP-4	3.7	De	○		3P50AF/40AT						○				○	○			○	○		自動交互・同時運転		
	雨水槽																			○				○				
6	雨水ポンプ			DP-5	1.5	De	○		3P50AF/20AT						○	}○			○	○			○	○		自動交互・同時運転		
7	雨水ポンプ			DP-5	1.5	De	○		3P50AF/20AT						○				○	○			○	○		自動交互・同時運転		
	雨水槽																			○				○				
8	雨水ポンプ			DP-6	0.75	De	○		3P50AF/15AT						○	}○			○	○			○	○		自動交互・同時運転		
9	雨水ポンプ			DP-6	0.75	De	○		3P50AF/15AT						○				○	○			○	○		自動交互・同時運転		
	雨水槽																			○				○				
10	雨水ポンプ			DP-7	0.75	De	○		3P50AF/15AT						○	}○			○	○			○	○		自動交互・同時運転		
11	雨水ポンプ			DP-7	0.75	De	○		3P50AF/15AT						○				○	○			○	○		自動交互・同時運転		
	雨水槽																			○				○				
12	湧水ポンプ			DP-8	0.75	De	○		2P50AF/15AT						○	}○			○	○			○	○		自動交互・同時運転		
13	湧水ポンプ			DP-8	0.75	De	○		2P50AF/15AT						○				○	○			○	○		自動交互・同時運転		
	湧水槽																			○				○				
14	湧水ポンプ			DP-8	0.75	De	○		2P50AF/15AT						○	}○			○	○			○	○		自動交互・同時運転		
15	湧水ポンプ			DP-8	0.75	De	○		2P50AF/15AT						○				○	○			○	○		自動交互・同時運転		
	湧水槽																			○				○				
		<div>AC-GC-EC 3φ3W200V (me-3)</div> <div>合計 9.1KW</div>		1	制御電源			A	○		2P50AF/15AT																	
2	電気室系統給気ファン			SF-1	3.7	Ca	○		3P50AF/40AT						○				○	○		○	○	○				
3	電気室系統排気ファン			EF-1	2.4	Cb	○		3P50AF/40AT						○		○		○	○			○	○				
4	発電機室系統給気ファン			SF-6	1.5	Ca	○		3P50AF/20AT						○				○	○		○	○	○				
5	発電機室系統排気ファン			EF-22	1.5	Cb	○		3P50AF/20AT						○		○		○	○			○	○				

● ED

● ED(ELCB)

既 存

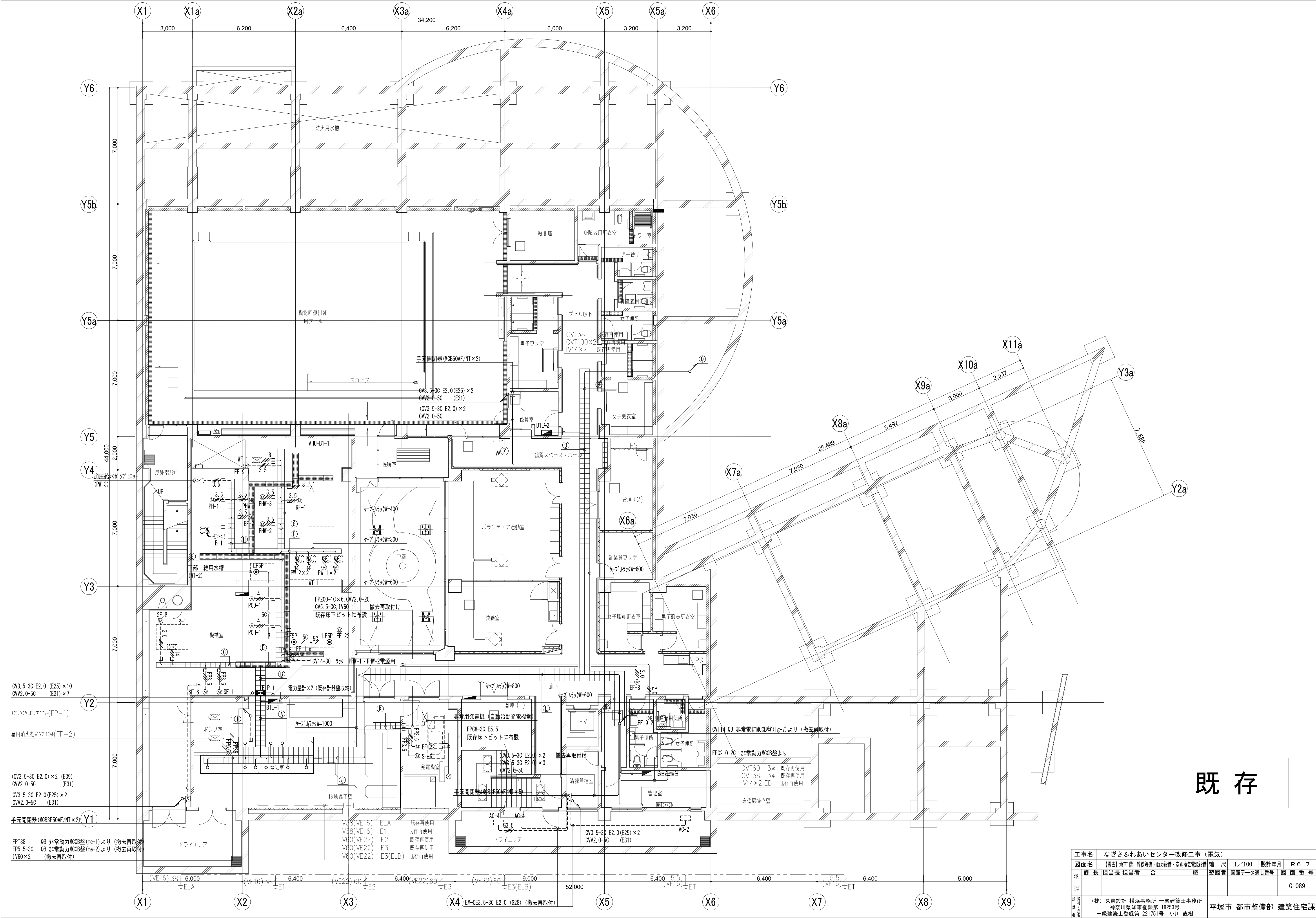
工事名		なぎさふれあいセンター改修工事（電気）									
図面名		【撤去】動力盤（3）				縮 尺	NO SCALE	設計年月	R 6. 7		
承認	課 長	担当長	担当者	合 議	製図者	図面データ通し番号				図 面 番 号	
										C-085	
図 面 番 号		(株) 久慈設計 横浜事務所 一級建築士事務所 神奈川県知事登録第 18253号 一級建築士登録第 221751号 小川 直樹					平塚市 都市整備部 建築住宅課				

[illegible]

既存

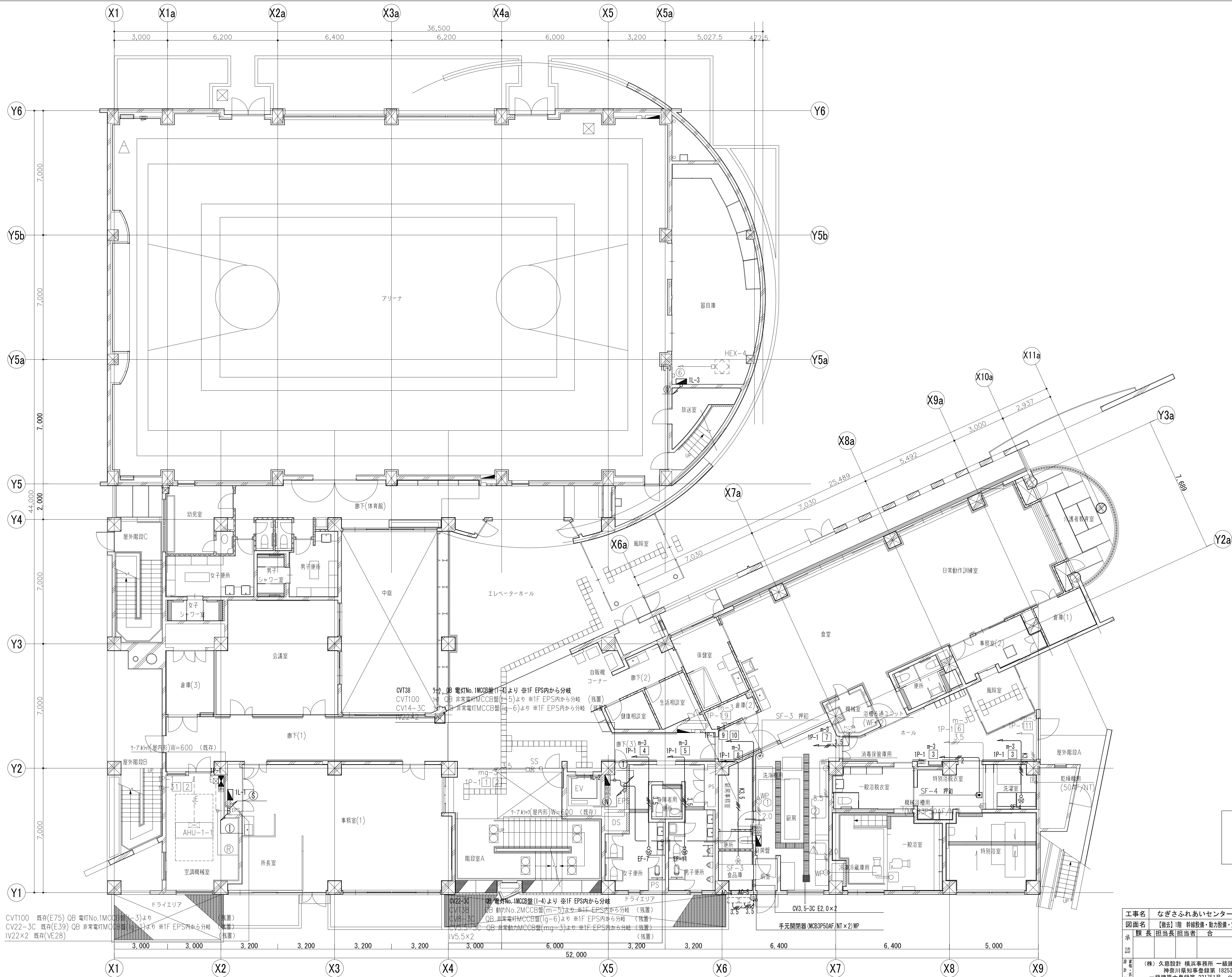
工事名	撤去されたいセンター改修工事（電気）				
図面名	【撤去】動力盤（４）				
承認	課長	担当	担当者	合	議
製図者	製図者		図面データ通し番号		図面番号
認					C-086
設計者	（株）久慈設計 横須事務所 一級建築士事務所 神奈川県知事委嘱第 15275 号 一級建築士登録第 22175 号 小川 直樹				平塚市 都市整備部 建築住宅課

配線種別		配線区画		備 考		配線種別		配線区画		備 考		配線種別		配線区画		備 考							
		自		至				自		至				自		至							
(A)							(F)						(M)										
CVT38	フック	QB 電灯No.1MCCB盤(l-1)	B1L-1		撤去再取付	CV3.5-3C E2.0	フック	B1P-1	PW-1	mg-1	4		CVT60	フック	QB 電灯No.1MCCB盤(l-4)	1L-2・厨房盤 (1F EPS内まで)							
CVT60	フック	QB 動力No.1MCCB盤(m-1)	B1P-1			CV3.5-3C E2.0	フック	B1P-1	PW-1	mg-1	5		CVT100	フック	QB 電灯No.2MCCB盤(l-5)	1L-2	撤去再取付						
CVT100	フック	QB 動力No.1MCCB盤(m-2)	B1P-1			CV3.5-3C E2.0	フック	B1P-1	PW-2	mg-1	6		CV14-3C	フック	QB 非常動力MCCB盤(mg-4)	ELV制御盤	撤去再取付						
CV22-3C	フック	QB 非常電灯MCCB盤(lg-1)	B1L-1 (B1F フック内から分岐)	撤去再取付		CV3.5-3C E2.0	フック	B1P-1	PW-2	mg-1	7		CV5.5-3C	フック	QB 非常動力MCCB盤(mg-3)	厨房盤	撤去再取付						
CVT38	フック	QB 非常動力MCCB盤(mg-1)	B1P-1			(G)							CV22-3C	フック	QB 非常電灯MCCB盤(lg-6)	1L-2・2L-2・厨房盤 (1F EPS内まで)	撤去再取付						
CVT38	フック	QB 非常動力MCCB盤(mg-2)	B1P-1			CV3.5-3C E2.0	フック	B1P-1	PHW-2	m-2	16		CVT60	フック	QB 動力No.2MCCB盤(m-5)	RP-2・厨房盤	撤去再取付						
FP22-3C	フック	QB 非常動力MCCB盤(me-3)	B1P-1			CV3.5-3C E2.0	フック	B1P-1	PHW-3	m-2	17		CVT60	フック	QB 電灯No.3MCCB盤(l-8)	2L-2	撤去再取付						
CV2.0-2C	フック	B1P-1	3P-1	撤去再取付		CV3.5-3C E2.0	フック	B1P-1	RF-1	m-2	9		CVT60	フック	QB 業務用蓄熱動力MCCB盤(mh-1)	床暖房操作盤	撤去再取付						
(CV3.5-3C E2.0)×2	フック	B1P-1	DP-5	mg-2	6	7		CV8-3C E5.5	フック	B1P-1	AHU-B1-1	m-2	8	CVT38	フック	QB 業務用蓄熱動力MCCB盤(mh-2)	床暖房操作盤	撤去再取付					
CV3.5-3C E2.0	フック	B1P-1	AC-4c	m-2	11		CV3.5-3C E2.0	フック	B1P-1	EF-9-1	m-2	7	FP2.0-2C	フック	QB 非常動力MCCB盤	防災盤							
(CV3.5-3C E2.0)×2	フック	B1P-1	AC-2・AC-4a	mg-1	3	m-2	12	撤去再取付	CV8-3C E5.5	フック	B1P-1	WF-1	m-2	18	(CV3.5-3C E2.0)×2	フック	B1P-1	DP-5	mg-2	6	7		
CV2.0-5C	フック	B1P-1	雨水槽			(H)			CV3.5-3C E2.0	フック	B1P-1	B-1	m-2	13	CV3.5-3C E2.0	フック	B1P-1	AC-4c	m-2	11			
(CV3.5-3C E2.0)×2	フック	B1P-1	DP-8	mg-2	14	15		CV3.5-3C E2.0	フック	B1P-1	B-1	m-2	13	(CV3.5-3C E2.0)×2	フック	B1P-1	AC-2・AC-4a	mg-1	3	m-2	12	撤去再取付	
CV2.0-5C	フック	B1P-1	沸水槽			CV3.5-3C E2.0	フック	B1P-1	EF-2	mg-1	14		CV2.0-5C	フック	B1P-1	雨水槽							
FP3.5-3C E2.0	フック	B1P-1	EF-22	me-3	5			CV3.5-3C E2.0	フック	B1P-1	PH-1	m-2	4	CV2.0-5C	フック	B1P-1	沸水槽						
FP3.5-3C E2.0	フック	B1P-1	SF-6	me-3	4			CV3.5-3C E2.0	フック	B1P-1	PHW-1	m-2	15	CVT14	フック	QB 非常電灯MCCB盤(lg-8)	総合盤		撤去再取付				
IV60×2	フック	QB 接地端子		撤去再取付		CV5.5-3C E5.5	フック	B1P-1	PW-3	mg-1	8		IV60×2	フック	QB 接地端子		撤去再取付						
(B)						(I)							(N)										
CV14-3C E8	フック	B1P-1	R-1	m-2	3		CVT100	フック	QB 電灯No.1MCCB盤(l-3)	1L-1		撤去再取付	CVT60	(E63)	QB 電灯No.1MCCB盤(l-4)	1L-2・厨房盤 (1F EPS内まで)							
CV3.5-3C E2.0	フック	B1P-1	SF-2	mg-1	13		CVT60	フック	QB 電灯No.2MCCB盤(l-7)	2L-1			CVT100	既存(E75)	QB 電灯No.2MCCB盤(l-5)	1L-2		残置					
CV2.0-5C	フック	B1P-1	WT-1	m-1	5		CVT100	フック	QB 電灯No.2MCCB盤(l-9)	3L-1		撤去再取付	CV14-3C	既存(E31)	QB 非常動力MCCB盤(mg-4)	ELV制御盤		残置					
FP3.5-3C E2.0	フック	B1P-1	EF-1	me-3	3		CVT100	フック	QB 動力No.1MCCB盤(m-3)	1P-1・2P-1 (1F EPS内まで)		撤去再取付	CV5.5-3C	既存(E25)	QB 非常動力MCCB盤(mg-3)	厨房盤		残置					
FP3.5-3C E2.0	フック	B1P-1	EF-22	me-3	5		CVT38	フック	QB 動力No.1MCCB盤(m-4)	3P-1			CV22-3C	既存(E39)	QB 非常電灯MCCB盤(lg-6)	1L-2・2L-2・厨房盤 (1F EPS内まで)	残置						
CV14-3C E8	フック	B1P-1	PCH-1	m-1	3		CV22-3C	フック	QB 非常電灯MCCB盤(lg-1)	1L-1 (B1F フック内から分岐)		撤去再取付	CVT60	既存(E63)	QB 動力No.2MCCB盤(m-5)	RP-2・厨房盤	(1F EPS内まで)						
CV14-3C E8	フック	B1P-1	PCD-1	m-1	2		CV2.0-2C	フック	B1P-1	3P-1		撤去再取付	CVT60	既存(E63)	QB 電灯No.2MCCB盤(l-8)	2L-2		残置					
CV3.5-3C E2.0	フック	B1P-1	PW-1	mg-1	4		CVT38	フック	QB 非常電灯MCCB盤(lg-5)	2L-1・3L-1 (2F EPS内まで)		撤去再取付	IV60×2	既存(E51)	QB 接地端子		残置						
CV3.5-3C E2.0	フック	B1P-1	PW-1	mg-1	5		CV5.5-3C	フック	QB 非常動力MCCB盤(mg-3)	1P-1・2P-1・3P-1 (1F EPS内まで)		撤去再取付	(O)										
CV3.5-3C E2.0	フック	B1P-1	PW-2	mg-1	6		IV60×2	フック	QB 接地端子			撤去再取付	CVT100	フック	QB 電灯No.1MCCB盤(l-2)	B1L-2		撤去再取付					
CV3.5-3C E2.0	フック	B1P-1	PW-2	mg-1	7		(J)					撤去再取付	CVT100	フック	QB 電灯No.2MCCB盤(l-6)	1L-3		撤去再取付					
CV3.5-3C E2.0	フック	B1P-1	PHW-2	m-2	16		CVT100	フック	QB 電灯No.1MCCB盤(l-2)	B1L-2		撤去再取付	CVT38	フック	QB 非常電灯MCCB盤(lg-2)	B1L-2・1L-3 (B1F 係員室付近まで)	撤去再取付						
CV3.5-3C E2.0	フック	B1P-1	PHW-3	m-2	17		CVT100	フック	QB 電灯No.2MCCB盤(l-6)	1L-3		撤去再取付	(CV3.5-3C E2.0)×2	フック	B1P-1	DP-8	mg-2	14	15				
CV3.5-3C E2.0	フック	B1P-1	RF-1	m-2	9		CVT38	フック	QB 非常電灯MCCB盤(lg-2)	B1L-2・1L-3 (B1F 係員室付近まで)		撤去再取付	CV2.0-5C	フック	B1P-1	沸水槽							
CV8-3C E5.5	フック	B1P-1	AHU-B1-1	m-2	8		CVT60	フック	QB 電灯No.1MCCB盤(l-4)	1L-2・厨房盤 (1F EPS内まで)		撤去再取付	IV60×2	フック	QB 接地端子	B1L-2・1L-3		撤去再取付					
CV3.5-3C E2.0	フック	B1P-1	EF-9-1	m-2	7		CVT100	フック	QB 電灯No.2MCCB盤(l-5)	1L-2		撤去再取付	(P)										
CV8-3C E5.5	フック	B1P-1	WF-1	m-2	18		CV14-3C	フック	QB 非常動力MCCB盤(mg-4)	ELV制御盤		撤去再取付	CVT100	フック	QB 電灯No.2MCCB盤(l-6)	1L-3		撤去再取付					
CV3.5-3C E2.0	フック	B1P-1	B-1	m-2	13		CV5.5-3C	フック	QB 非常動力MCCB盤(mg-3)	厨房盤		撤去再取付	CV14-3C	フック	QB 非常電灯MCCB盤(lg-2)	1L-3 (B1F 係員室付近から分岐)	撤去再取付						
CV3.5-3C E2.0	フック	B1P-1	EF-2	mg-1	14		CV22-3C	フック	QB 非常電灯MCCB盤(lg-6)	1L-2・2L-2・厨房盤 (1F EPS内まで)		撤去再取付	IV22×2	フック	QB 接地端子		撤去再取付						
CV3.5-3C E2.0	フック	B1P-1	PH-1	m-2	4		CVT60	フック	QB 動力No.2MCCB盤(m-5)	RP-2・厨房盤 (1F EPS内まで)		撤去再取付	(Q)										
CV3.5-3C E2.0	フック	B1P-1	PHW-1	m-2	15		CVT60	フック	QB 電灯No.3MCCB盤(l-8)	2L-2		撤去再取付	CVT100	既存(E75)	QB 電灯No.2MCCB盤(l-6)	1L-3		残置					
CV5.5-3C E5.5	フック	B1P-1	PW-3	mg-1	8		CVT60	フック	QB 業務用蓄熱動力MCCB盤(mh-1)	床暖房操作盤		撤去再取付	CV14-3C	既存(E31)	QB 非常電灯MCCB盤(lg-2)	1L-3 (B1F 係員室付近から分岐)	残置						
(C)						CVT38	フック	QB 業務用蓄熱動力MCCB盤(mh-2)	床暖房操作盤		撤去再取付	IV22×2	既存(VE28)	QB 接地端子		残置							
CV14-3C E8	フック	B1P-1	R-1	m-2	3		FP2.0-2C	フック	QB 非常動力MCCB盤	防災盤			(R)										
FP3.5-3C E2.0	フック	B1P-1	SF-1	me-3	2		(CV3.5-3C E2.0)×2	フック	B1P-1	DP-5	mg-2	6	7	CVT60	既存(E63)	QB 動力No.1MCCB盤(m-3)	1P-1 (1F EPS内から分岐)	残置					
CV3.5-3C E2.0	フック	B1P-1	SF-2	mg-1	13		CV3.5-3C E2.0	フック	B1P-1	AC-4c	m-2	11		CV5.5-3C	既存(E25)	QB 非常動力MCCB盤(mg-3)	1P-1 (1F EPS内から分岐)	残置					
FP3.5-3C E2.0	フック	B1P-1	SF-6	me-3	4		(CV3.5-3C E2.0)×2	フック	B1P-1	AC-2・AC-4a	mg-1	3	m-2	12	CV2.0-2C	既存(E22)	1P-1	3P-1		残置			
(D)						CV2.0-5C	フック	B1P-1	雨水槽					IV14×2	既存(VE22)	QB 接地端子	1P-1		残置				
CV2.0-5C	フック	B1P-1	WT-1	mg-1	5		(CV3.5-3C E2.0)×2	フック	B1P-1	DP-8	mg-2	14	15	(S)									
FP3.5-3C E2.0	フック	B1P-1	EF-1	me-3	3		CV2.0-5C	フック	B1P-1	沸水槽				CVT60	フック	QB 電灯No.2MCCB盤(l-7)	2L-1						
FP3.5-3C E2.0	フック	B1P-1	EF-22	me-3	3		FP3.5-3C E2.0	フック	B1P-1	EF-22	me-3	5		CVT100	フック	QB 電灯No.2MCCB盤(l-9)	3L-1		残置				
CV14-3C E8	フック	B1P-1	PCH-1	m-1	3		FP3.5-3C E2.0	フック	B1P-1	SF-6	me-3	4		CVT60	フック	QB 動力No.1							



既存

工事名	なぎさふれあいセンター改修工事（電気）						
図面名	【増設】地下層 幹線設備・動力設備・空調換気設備図		縮尺	1/100	設計年月	R 6. 7	
承認	課長	担当	担当者	合議	製図者	図面データ通し番号	図面番号
承認							C-089
設計者	(株) 久慈設計 横浜事務所 一級建築士事務所 神奈川県知事登録第 18253号				平塚市 都市整備部 建築住宅課		
監理者	一級建築士登録第 221751号 小川 直樹						



既 存

CVT100 既存(E75) QB 電灯No.1MCCB盤(1-3)より ※1F EPS内から分岐 (残置)
CV22-3C 既存(E39) QB 非常電灯MCCB盤(1-1)より ※1F EPS内から分岐 (残置)
IV22x2 既存(VE28)

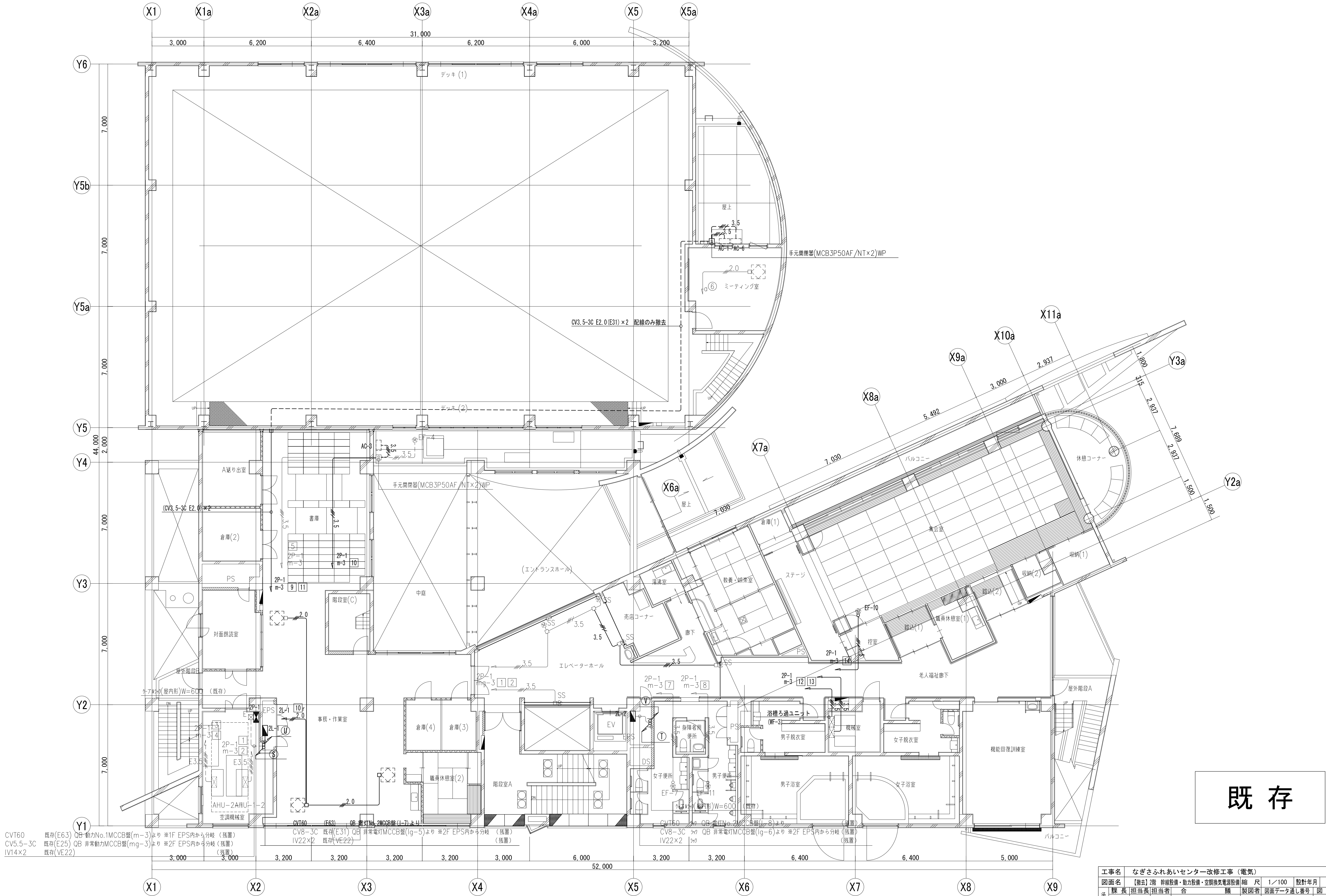
CV22-3C QB 電灯No.1MCCB盤(1-4)より ※1F EPS内から分岐 (残置)
CV1100 QB 動力No.2MCCB盤(m-5)より ※1F EPS内から分岐 (残置)
CV14-3C QB 非常電灯MCCB盤(1g-6)より ※1F EPS内から分岐 (残置)
CV3.5-3C QB 非常動力MCCB盤(mg-3)より ※1F EPS内から分岐 (残置)
IV5.5x2

CV3.5-3C E2.0x2
手元開閉器(MCB3P50AF/NTx2)WP

工事名	なぎさふれあいセンター改修工事(電気)															
図面名	【撤去】1階 幹線設備・動力設備・空調換気電源設備															
縮 尺	1/100	設計年月	R 6. 7													
承認	課 長	担当長	担当者	合 議	製 図 者	図面データ通し番号	図 面 番 号									
図 面 番 号							C-090									
設 計 者	(株) 久慈設計 横浜事務所 一級建築士事務所															
設 計 者	神奈川県知事登録第 18253号															
設 計 者	一級建築士登録第 221751号 小川 直樹															

(株) 久慈設計 横浜事務所 一級建築士事務所			平塚市 都市整備部 建築住宅課		
神奈川県知事登録第 18253号					
一級建築士登録第 221751号 小川 直樹					

平塚市 都市整備部 建築住宅課



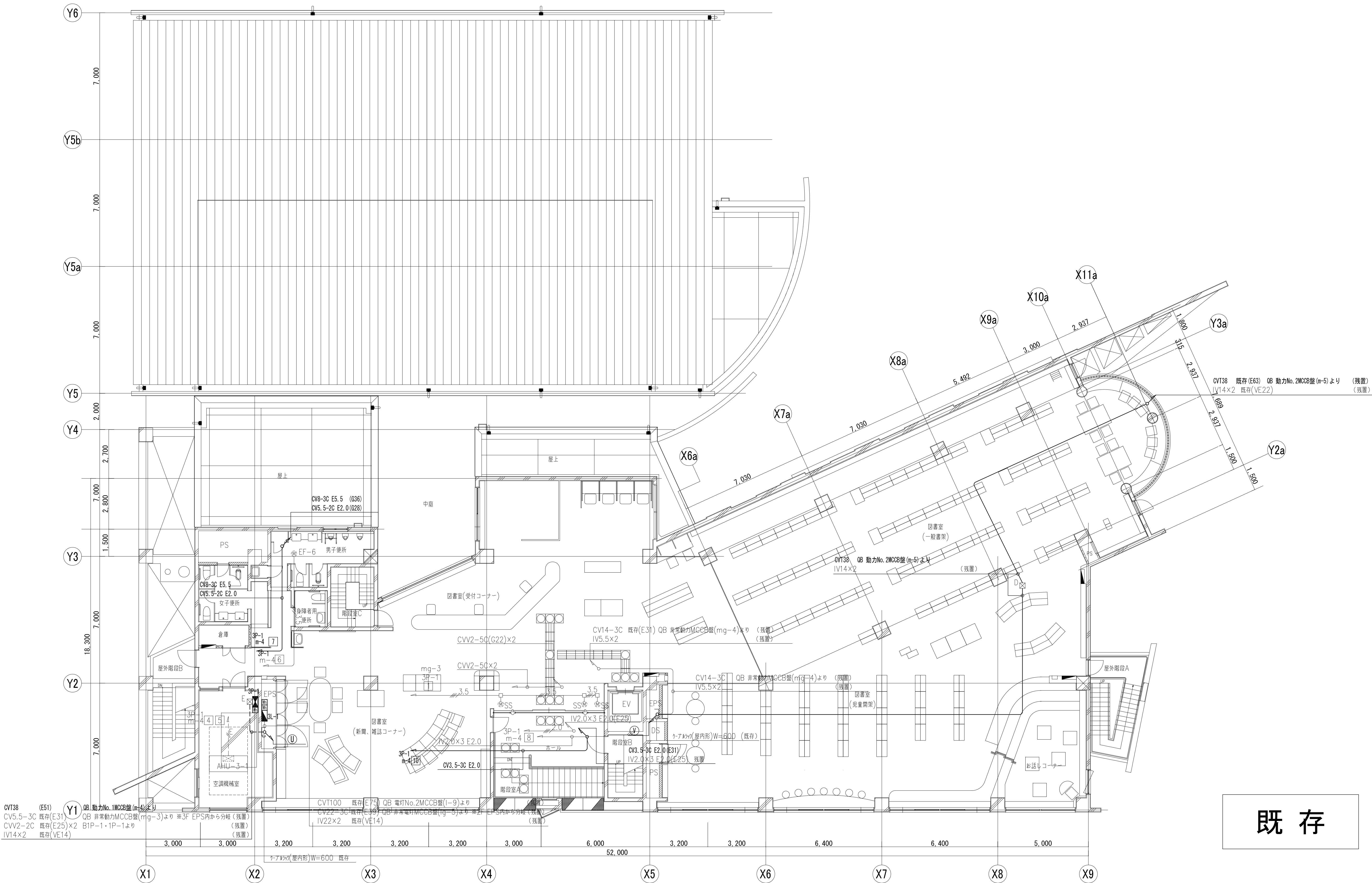
CVT60 既存(E63) QB 動力No.1MCCB盤(m-3)より ※1F EPS内から分岐 (残置)
CV5.5-3C 既存(E25) QB 非常動力MCCB盤(mg-3)より ※2F EPS内から分岐 (残置)
IV14x2 既存(VE22) (残置)

CVT60 (E63) QB 兼灯No.2MCCB盤(L-7)より
CV8-3C 既存(E31) QB 非常電灯MCCB盤(lg-5)より ※2F EPS内から分岐 (残置)
IV22x2 既存(VE22) (残置)

CVT60 既存(E63) QB 兼灯No.2MCCB盤(L-7)より
CV8-3C 兼 QB 非常電灯MCCB盤(lg-6)より ※2F EPS内から分岐 (残置)
IV22x2 兼 (残置)

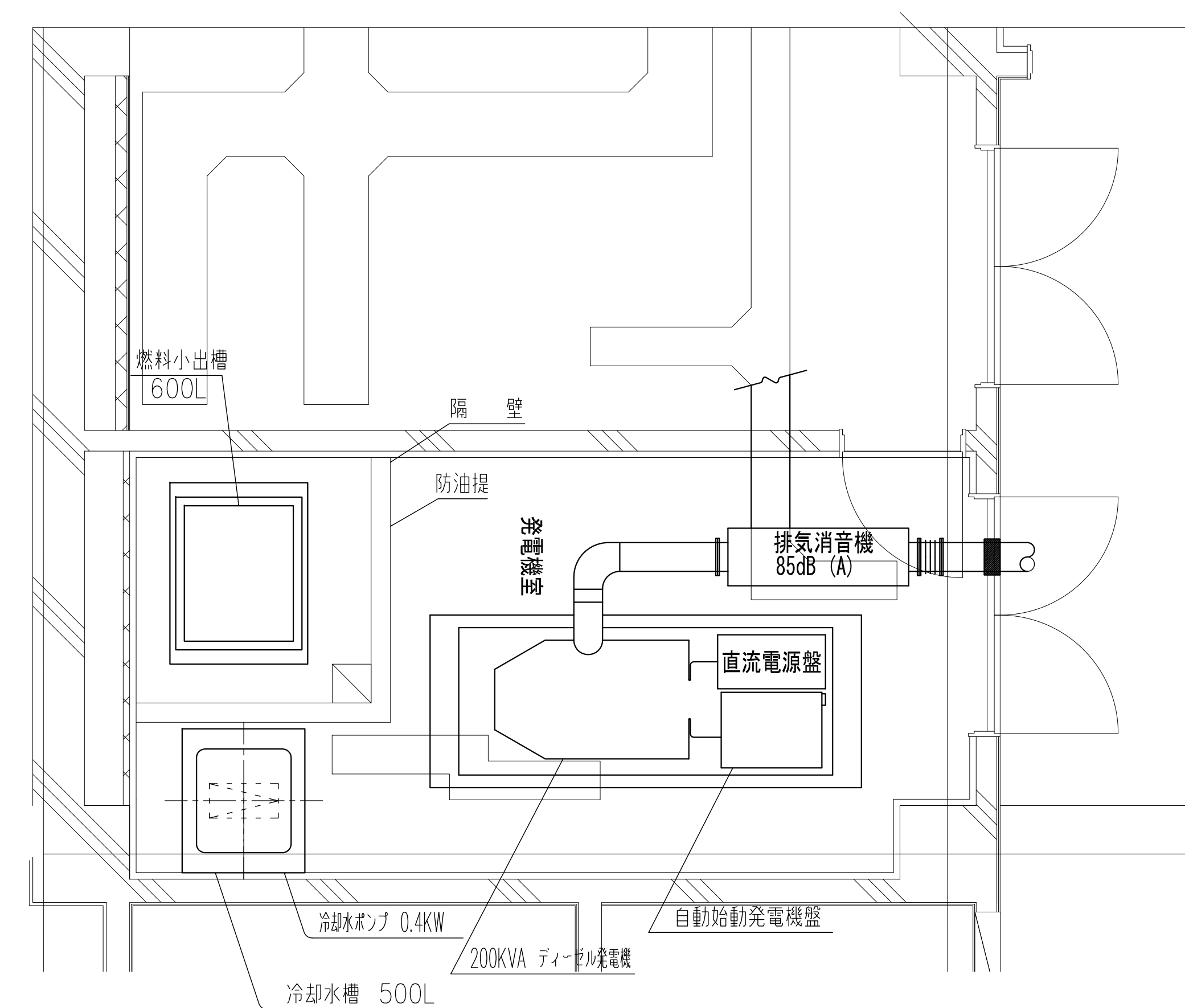
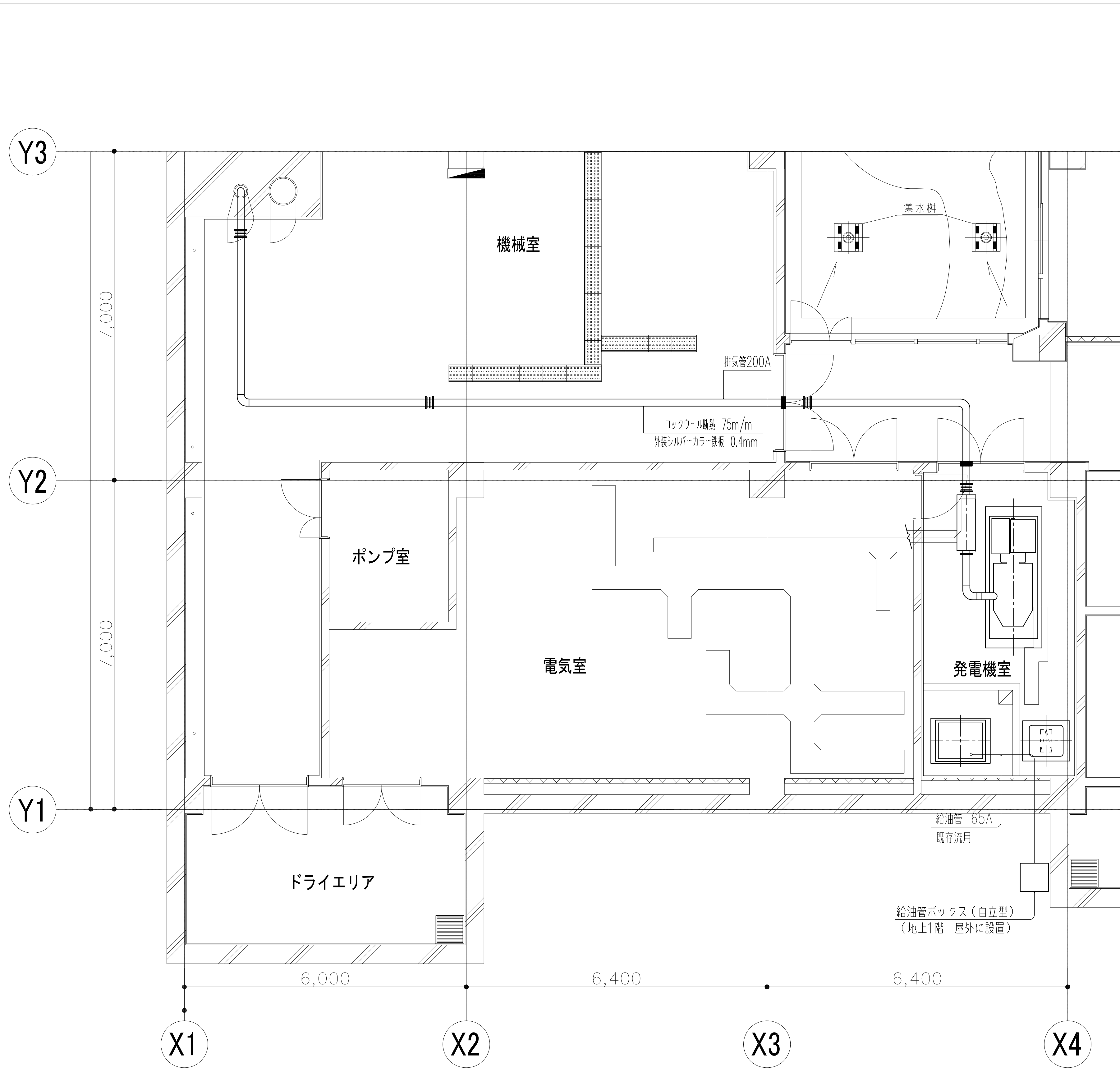
工事名	なぎさふれあいセンター改修工事 (電気)											
図面名	【撤去】2階 幹線設備、動力設備、空調換気電源設備											
縮尺	1/100		設計年月		R 6. 7							
承認	課長	担当	担当者	合	議	製図者	図面データ通し番号	図面番号	C-091			
設計者	(株) 久慈設計 横浜事務所 一級建築士事務所											
設計者	神奈川県知事登録第 18253号											
設計者	一級建築士登録第 221751号 小川 直樹											
平塚市 都市整備部 建築住宅課												

既存



既 存

工事名	なぎさふれあいセンター改修工事（電気）										
図面名	【撤去】3階 幹線設備、動力設備、空調換気電源設備				縮 尺	1/100	設計年月	R 6 . 7			
承認	課 長	担当長	担当者	合 議	製図者	図面データ通し番号		図 面 番 号			
認 可								C-092			
設計者	(株) 久慈設計 横浜事務所 一級建築士事務所 神奈川県知事登録第 18253号					平塚市 都市整備部 建築住宅課					
製図者	一級建築士登録第 221751号 小川 直樹										



既 存

工事名	なぎさふれあいセンター改修工事（電気）				
図面名	【撤去】発電機設備 地下1階平面詳細図			縮 尺	A1:50
承認	課 長	担当長	担当者	合 議	設計年月 R.6.7
	図面データ通し番号				図 面 番 号
設計者					C-094
設計者名	(株) 久慈設計 横浜事務所 一級建築士事務所 神奈川県知事登録第 18253号 一級建築士登録第 221751号 小川 直樹				平塚市 都市整備部 建築住宅課



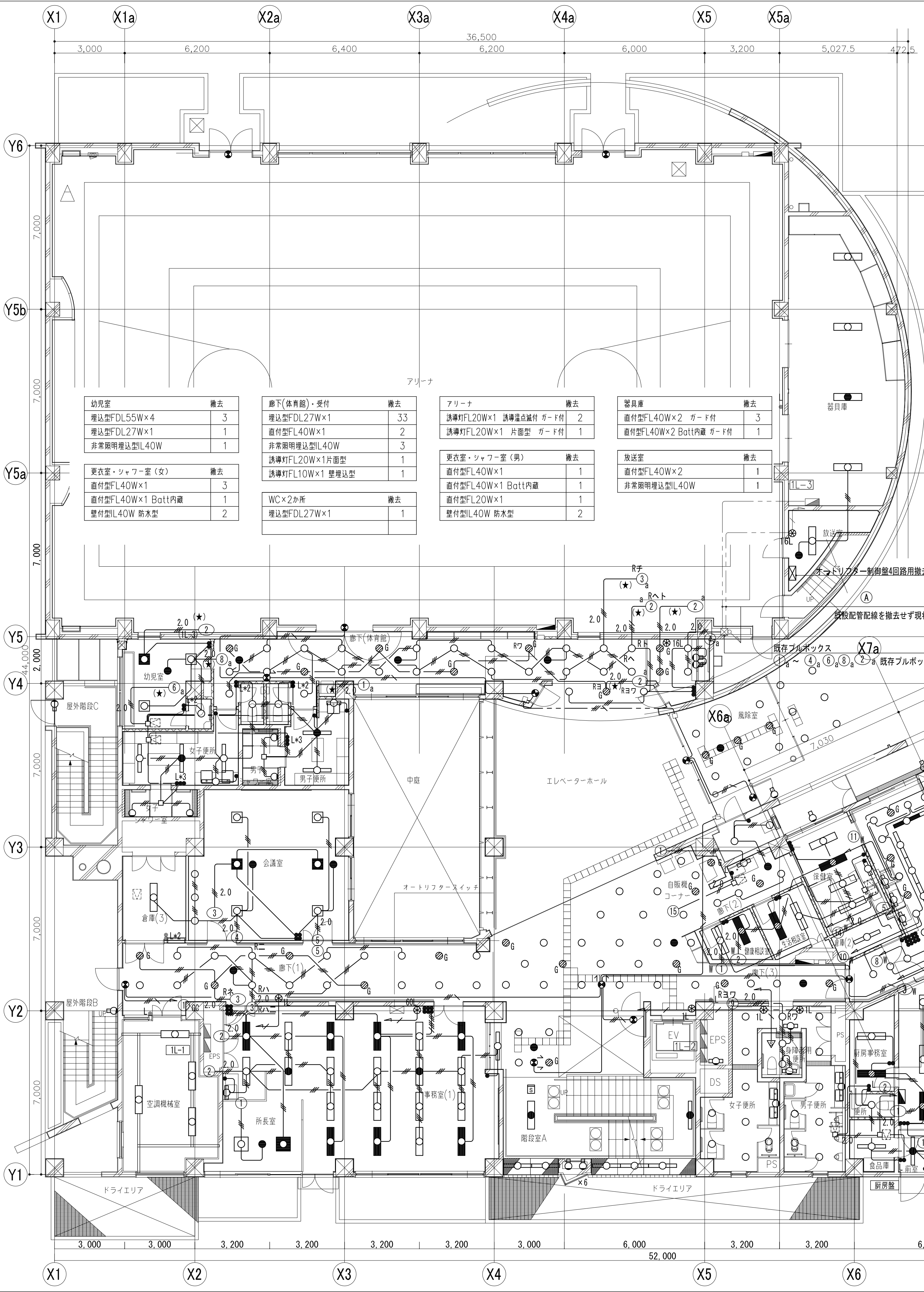
倉庫	撤去
直付型FL40W×2（ガード付）	2

埋込型FL40W×2 Bott内蔵	1
-------------------	---

廊下	撤去
埋込型FL40W×1	26
埋込FL40W×1 Batt内蔵	6
表付型FL40W×1	1

既存

工事名	なぎさ地下あいセンター改修工事（電気）					
図面名	【施設】地下1階 電灯設備			縮尺	1/100	設計年月 R 6. 7
承認	課長	担当	担当者	合 議	製図者	図面データ通し番号 図 面 番 号
認						C-095
備考	(株) 久慈設計 横浜事務所 一級建築士事務所 神奈川県横浜市中区 1923-33 一級建築士登録第 22175号 小川 直樹					平塚市 都市整備部 建築住宅課



風除室・風除室前	撤去	保健室	撤去	風除室(屋外階段A側)・風除室前	撤去	厨房事務室兼便所	撤去
埋込型FDL27W×1	15	埋込型FL40W×2	3	埋込型FDL27W×1	15	埋込型FL40W×2	1
非常照明埋込型L40W	1	埋込型FL40W×2 Batt内蔵	1	非常照明埋込型L40W	1	埋込型FL40W×2 Batt内蔵	1
		直付型FL20W×1	1			埋込型FDL27W×1	1
介護者教育室	撤去	倉庫(1)	撤去	ホール(屋外階段A側)	撤去	厨房	撤去
埋込型FDL27W×1	6	直付型FL40W×2 ガード付	1	埋込型FDL27W×1	18	直付型FL40W×1 Batt内蔵	1
埋込型FDL55W×4	3			非常照明埋込型L40W	2	直付型FL40W×2	3
非常照明埋込型L40W	1			誘導灯FL20W×1 誘導音点滅付	2	直付型FL40W×2 Batt内蔵	3
						直付型FL20W×2	1
						吊り型FL15W×1 (殺菌灯)	4
食堂・日常動作調整室	撤去	返却室	撤去	洗濯コーナー	撤去	前室	撤去
直付型FL40W×1	29	埋込型FDL27W×1	2	直付型FL40W×2	1	直付型FL40W×1 Batt内蔵	1
直付型FL40W×2	1						
直付型LED9.4W×4	7	生活相談室	撤去	特別浴室・脱衣室	撤去	食品庫	撤去
直付型LED18W×2	12	埋込型FL40W×2	1	埋込型FDL27W×1	6	直付型FL40W×1 ガード付	1
壁付型FL20W×1	3	埋込型FL40W×2 Batt内蔵	1	非常照明埋込型L40W	1		
埋込型L150W	52	健康相談室	撤去	壁付型FL40W×1 防水型	5		
非常照明埋込型L40W	8	埋込型FL40W×2	1	壁付型FL20W×1 防水型	1		
誘導灯FL20W×1 誘導音点滅付	1	埋込型FL40W×2 Batt内蔵	1				
誘導灯FL20W×1 片面型	2			一般浴室・脱衣室 (1)	撤去		
				壁付型FL20W×1	1		
食堂通路(トイレ側)	撤去	バルコニー(食堂・日常動作調整室)	撤去	埋込型FDL27W×1	8		
埋込型FDL27W×1	4	壁付型FL20W×1 防水型	5	非常照明埋込型L40W	1		
				壁付型FL40W×1 防水型	7		
機械室	撤去	事務室	撤去	壁付型FL20W×1 防水型	1		
直付型FL40W×1	1	埋込型FL40W×2	3				
		埋込型FL40W×2 Batt内蔵	1				
WC(食堂)	撤去	直付型FL40W×2	1				
埋込型FDL27W×1	3						
壁付型FL20W×1	1						
倉庫(2)	撤去						
直付型FL40W×1 ガード付	1						

IV8×3	(PF28)	①
IV5.5×4		② Rヘト
IV5.5×2	(PF22)	③ Rチ
IV2.0×3		④
IV2.0×5	(PF22)	⑤ Rヲフ
IV2.0×2	(PF16)	⑥
IV5.5×2	(PF16)	⑧
CPEV0.9-1P	(PF16)	リモコンスイッチ

階段室	撤去
直付型FL40W×1	11
埋込型FL40W×2 Batt内蔵	1
壁付型FL40W×1 Batt内蔵	1
光電式煙感知器 2層	1

女子便所	撤去
直付型FL40W×1	1
埋込型FDL27W×1	8

男子便所	撤去
直付型FL40W×1	1
埋込型FDL27W×1	8

身障者便所	撤去
埋込型FDL27W×1	2
壁付型FL10W×1	1

EPS	撤去
直付型FL20W×1 ガード付	1

IVベータ・廊下	撤去
埋込型FDL27W×1	39
非常照明埋込型L40W	4
直付型FL20W×1	1
誘導灯FL20W×1 両面型	2
誘導灯FL20W×1 片面型	1

既存

屋外階段C・階段B	撤去
壁付型FL20W×1 防水型	2

倉庫(3)	撤去
直付型FL40W×2 ガード付	1

会議室	撤去
埋込型FDL27W×1	3
埋込型FDL55W×4	6
非常照明埋込型L40W	2

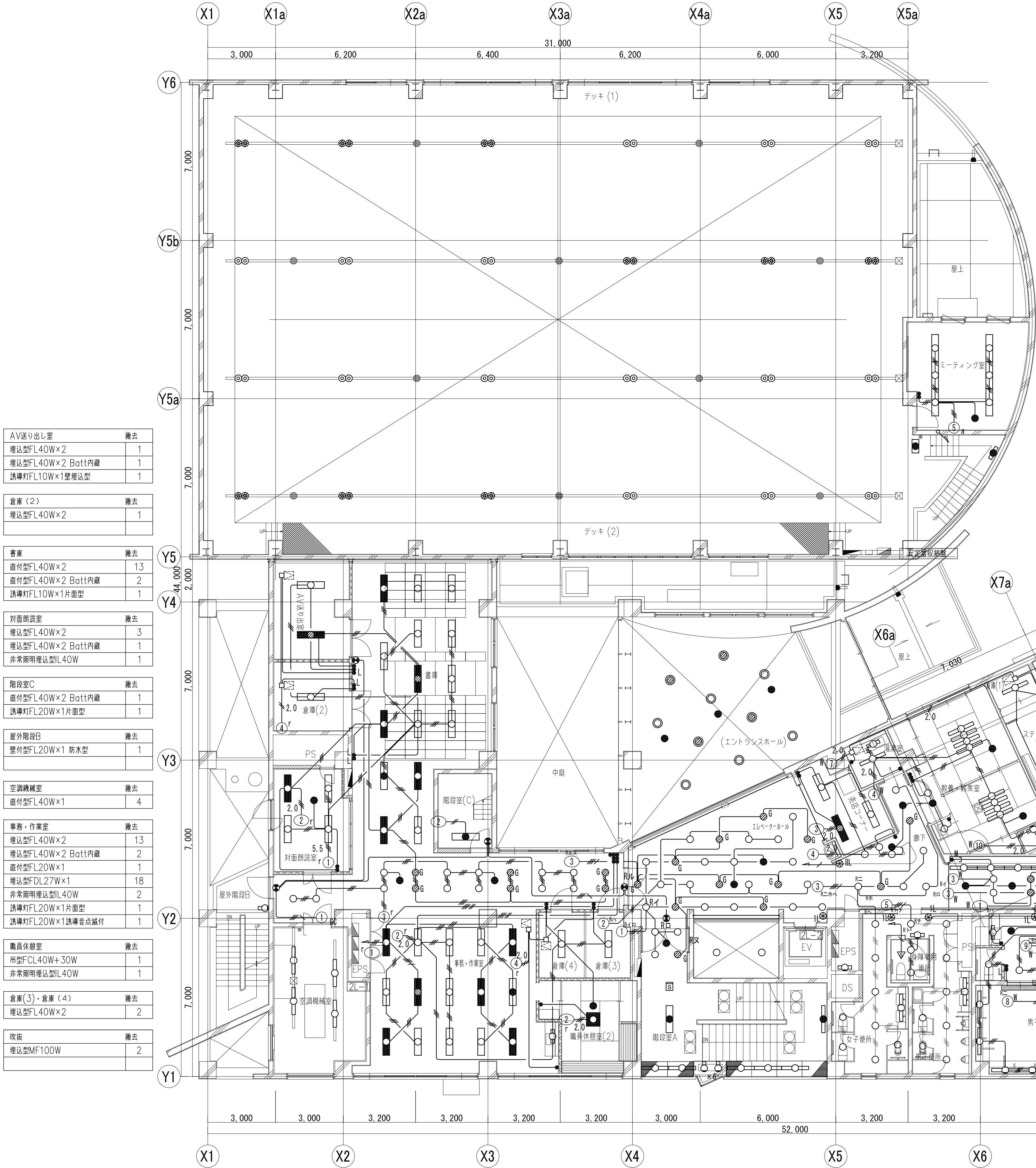
廊下	撤去
埋込型FDL27W×1	20
非常照明埋込型L40W	1
誘導灯FL20W×1 誘導音点滅付	1

空調機械室	撤去
直付型FL40W×2	4

事務室	撤去
埋込型LED18.4W	18
埋込型LED18.4W Batt内蔵	2
直付型FL20W×1	1
直付型FL40W×1	1

所長室	撤去
埋込型FL40W×4	2
非常照明埋込型L40W	1

工事名	なぎさふれあいセンター改修工事 (電気)						
図面名	【撤去】1階 電灯設備			縮 尺	1/100	設計年月	R 6. 7
承認	製 長	担当長	担当者	合 議	製 図 者	図面データ通し番号	図 面 番 号
							C-096
設計者	(株) 久慈設計 横浜事務所 一般建築士事務所			平塚市 都市整備部 建築住宅課			
設計者	神奈川県知事登録第 18253号						
設計者	一級建築士登録第 221751号 小川 直樹						



アリーナ	撤去
直付型MF400W+NH220W	24
直付型LED非常用照明	10
Batt内蔵 既存再使用	

ミーティング室	撤去
埋込型HF32W×2	6
非常照明埋込型L40W	1

階段室	撤去
壁付型FL20W×1 Batt内蔵	1
直付型FL20W×2 Batt内蔵	1

エントランスホール（吹抜）	撤去
ハロゲン250W	10
非常照明埋込型L30W	3

集会室	撤去
埋込型FDL27W×1	4
直付型FL40W×1	48
ハロゲン300W	4
非常照明埋込型L40W	2
誘導灯FL20W×1片面型	2

休憩コーナー	撤去
埋込型FDL27W×1	6
埋込型FDL55W×4	3
非常照明埋込型L40W	1

教養・樂室	撤去
埋込型FDL27W×1	5
直付型FL40W×1	8
非常照明埋込型L40W	3
壁付型FL20W×1	1

倉庫(1)	撤去
直付型FL40W×1 ガード付	1

湯沸室	撤去
直付型FL40W×1	1
直付型FL20W×1	1

売店	撤去
埋込型FL40W×2	2
埋込型FL40W×2 Batt内蔵	1

カウンター・廊下	撤去
埋込型FDL27W×1	10
非常照明埋込型L40W	2

エレベーターホール	撤去
埋込型FDL27W×1	30
非常照明埋込型L40W	2
誘導灯FL20W×1片面型	1

屋外階段	撤去
壁付型FL20W×1 防水型	1

老人福祉廊下	撤去
埋込型FDL27W×1	26
非常照明埋込型L40W	4
誘導灯FL20W×1誘導音点滅付	1
埋込型FL40W×1	5

収納(1)・収納(2)	撤去
直付型FL40W×2 ガード付	1
直付型FL40W×1 ガード付	1

路込(1)・路込(2)	撤去
直付型FL40W×2 Batt内蔵	1
直付型FL40W×1 Batt内蔵	1

職員休憩室	撤去
直付型FL40W×2 Batt内蔵	1
直付型FL20W×1	2

控室	撤去
直付型FL40W×2 Batt内蔵	1

機械室	撤去
直付型FL40W×2 ガード付	1

浴室・脱衣室(男子)	撤去
埋込型FDL27W×1	5
直付型FL40W×1	2
非常照明埋込型L40W	1
壁付型FL40W×1 防水型	7
壁付型FL20W×1	1

浴室・脱衣室(女子)	撤去
埋込型FDL27W×1	6
直付型FL40W×1	2
非常照明埋込型L40W	1
壁付型FL40W×1 防水型	8
壁付型FL20W×1	1

機能回復訓練室	撤去
埋込型FL40W×2	8
埋込型FL40W×2 Batt内蔵	1

階段室	撤去
直付型FL40W×1	11
埋込型FL40W×2 Batt内蔵	1
壁付型FL40W×1 Batt内蔵	1
光電式煙感知器 2層	1
非常照明埋込型L40W	1
埋込型FDL27W×1	4

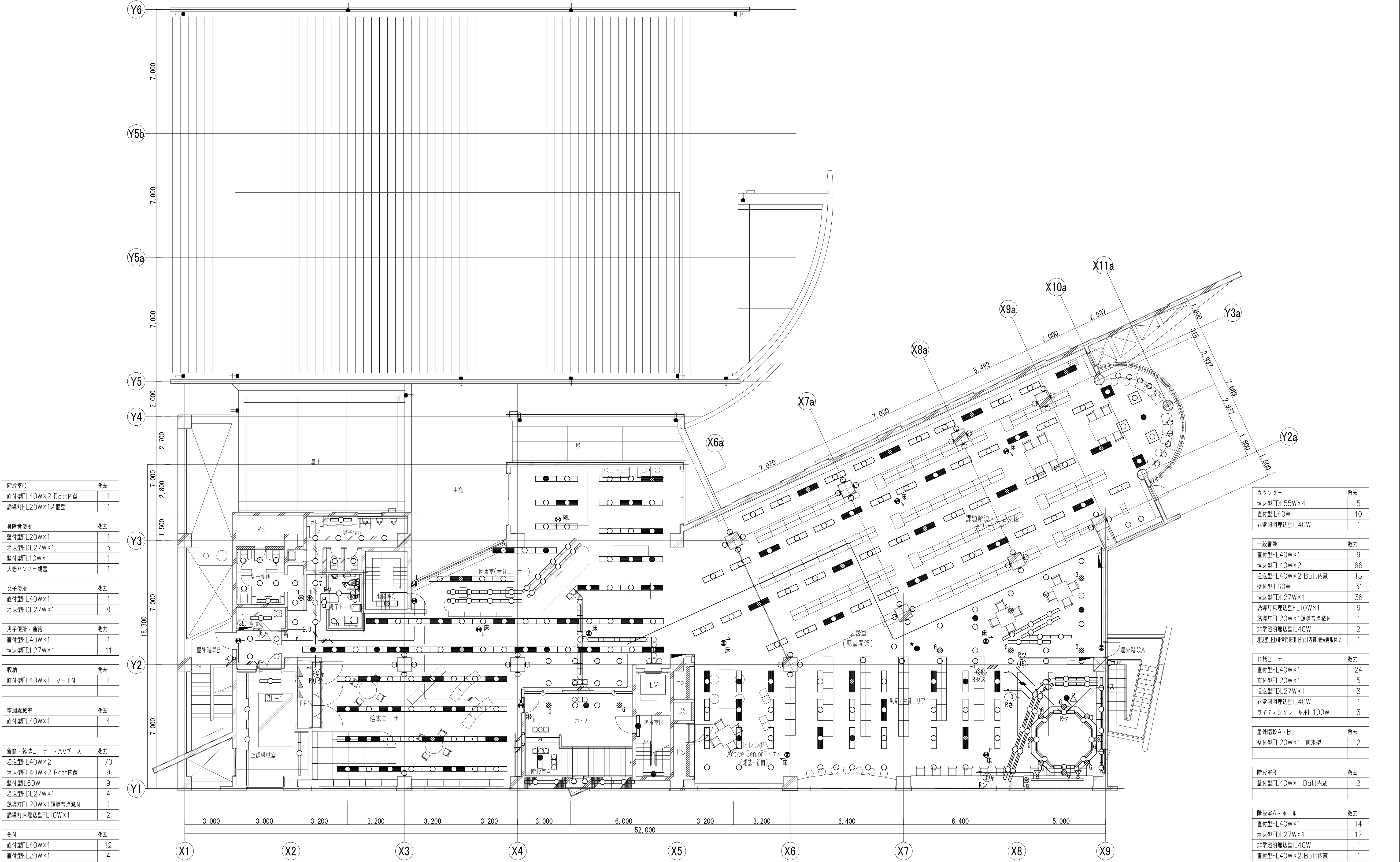
身障者便所	撤去
埋込型FDL27W×1	2
壁付型FL20W×1	1
壁付型FL10W×1	1

男子便所	撤去
埋込型FDL27W×1	8
直付型FL40W×1	1

女子便所	撤去
埋込型FDL27W×1	8
直付型FL40W×1	1

既存

工事名	なぎさふれあいセンター改修工事（電気）						
図面名	【撤去】2階 電灯設備		縮 尺	1/100	設計年月	R 6. 7	
承認	製 図 者	担 当 者	合 議	製 図 者	担 当 者	合 議	図 面 番 号
認 許 印	(株) 久慈設計 横浜事務所 一級建築士事務所 神奈川県知事登録第 18253号		一級建築士登録第 221751号 小川 直樹		平塚市 都市整備部 建築住宅課		C-097
図 面 番 号							



階段室C	撤去
直付型FL40W×2 Batt内蔵	1
誘導灯FL20W×1片面型	1

身障者便所	撤去
壁付型FL20W×1	1
埋込型FDL27W×1	3
壁付型FL10W×1	1
人感センサー観窓	1

女子便所	撤去
直付型FL40W×1	1
埋込型FDL27W×1	8

男子便所・通路	撤去
直付型FL40W×1	1
埋込型FDL27W×1	11

収納	撤去
直付型FL40W×1 ガード付	1

空調機械室	撤去
直付型FL40W×1	4

新聞・雑誌コーナー・AVブース	撤去
埋込型FL40W×2	70
埋込型FL40W×2 Batt内蔵	9
壁付型LL60W	9
埋込型FDL27W×1	4
誘導灯FL20W×1誘導音点滅付	1
誘導灯床埋込型FL10W×1	2

受付	撤去
直付型FL40W×1	12
直付型FL20W×1	4
埋込型FL40W×2	10
埋込型FL40W×2 Batt内蔵	3
誘導灯FL20W×1誘導音点滅付	1

カウンター	撤去
埋込型FDL55W×4	5
直付型LL40W	10
非常照明埋込型LL40W	1

一般書架	撤去
直付型FL40W×1	9
埋込型FL40W×2	66
埋込型FL40W×2 Batt内蔵	15
壁付型LL60W	31
埋込型FDL27W×1	36
誘導灯床埋込型FL10W×1	6
誘導灯FL20W×1誘導音点滅付	1
非常照明埋込型LL40W	2
埋込型LED非常用照明 Batt内蔵 撤去再取付け	1

お話コーナー	撤去
直付型FL40W×1	24
直付型FL20W×1	5
埋込型FDL27W×1	8
非常照明埋込型LL40W	1
ワイティンクレーター用LL100W	3

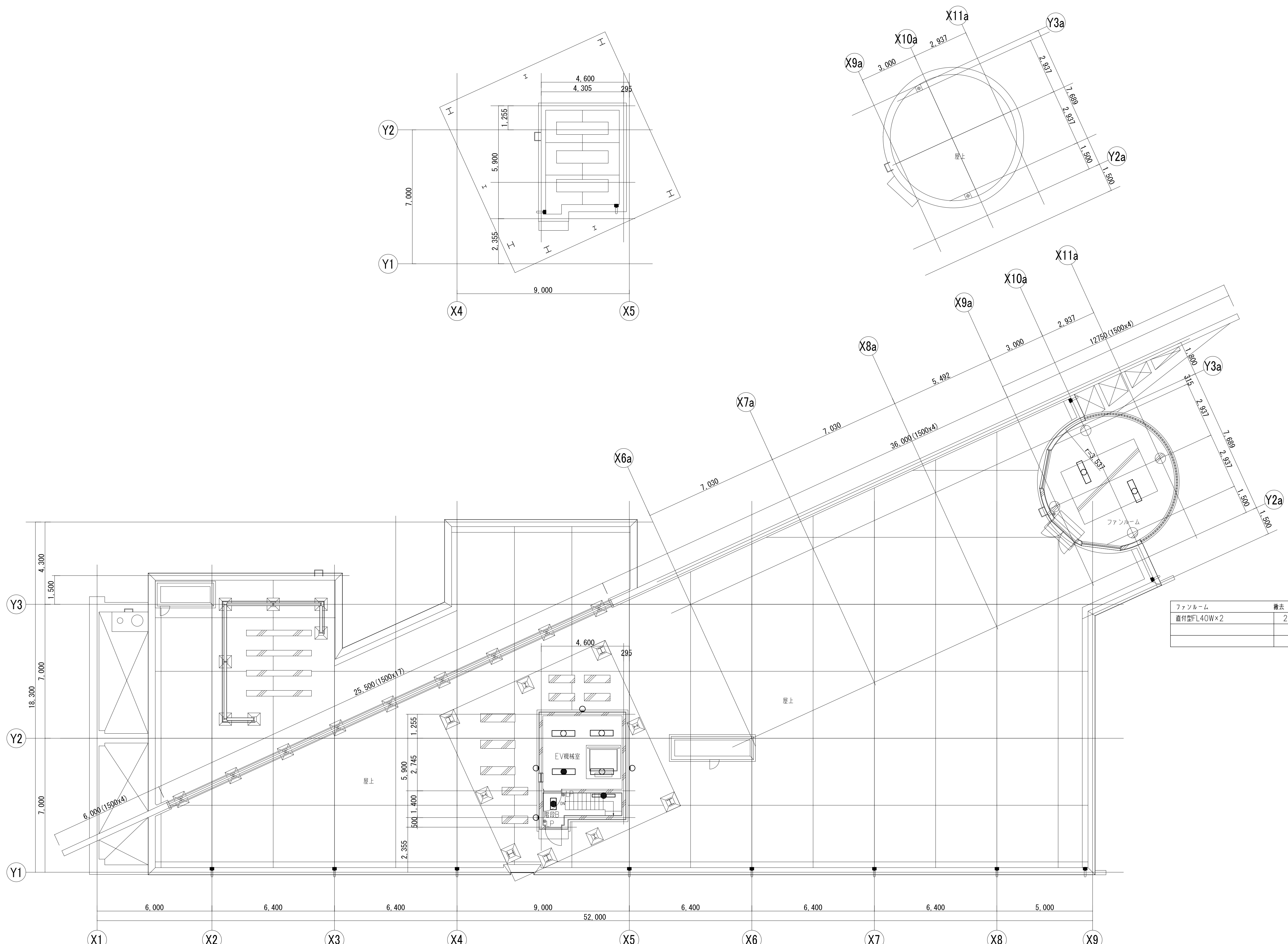
屋外階段A・B	撤去
壁付型FL20W×1 防水型	2

階段室B	撤去
壁付型FL40W×1 Batt内蔵	2

階段室A・ホール	撤去
直付型FL40W×1	14
埋込型FDL27W×1	12
非常照明埋込型LL40W	1
直付型FL40W×2 Batt内蔵	1

既存

工事名	なぎさふれあいセンター改修工事（電気）									
図面名	【撤去】3階 電灯設備			縮 尺	1／100	設計年月	R 6 . 7			
承認	課 長	担当長	担当者	合 議	製図者	図面データ通し番号	図 面 番 号			
図 面 番 号						C-098				
設計者	(株) 久慈設計 横浜事務所 一級建築士事務所 神奈川県知事登録第 18253号					平塚市 都市整備部 建築住宅課				
監 査 者	一級建築士登録第 221751号 小川 直樹									

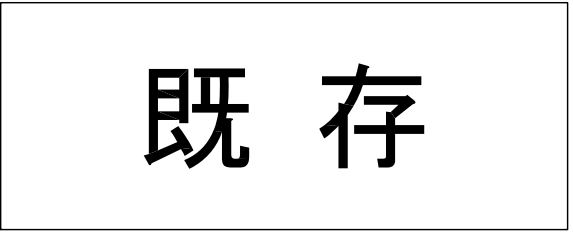


既 存

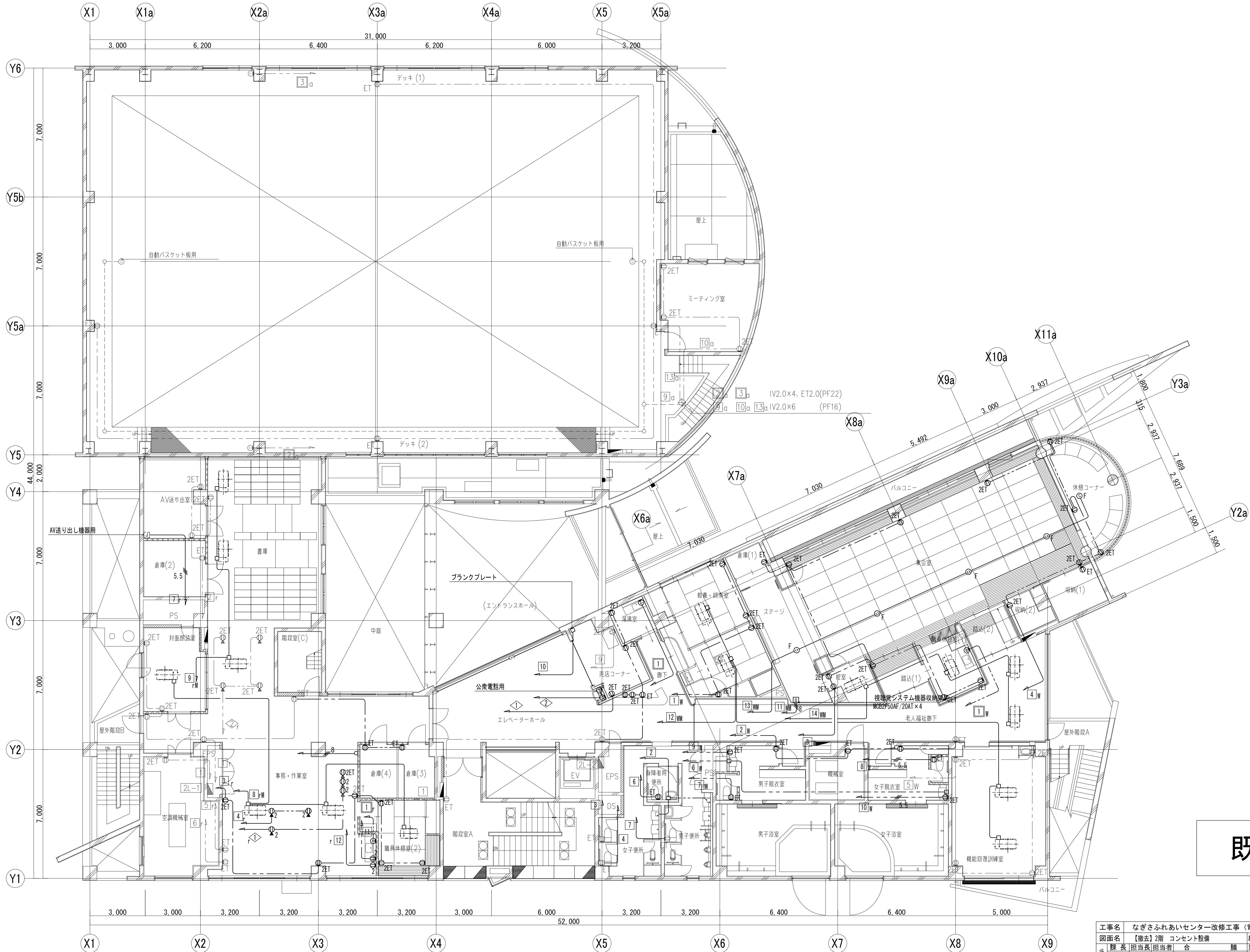
EV機械室	撤去
直付型FL40W×2	3
直付型FL40W×2 Batt内蔵	1
壁付型FL20W×1 防水	4

階段B	
壁付型FL40W×1 Batt内蔵	1
直付型FL20W×2 Batt内蔵	1

工事名	なぎさふれあいセンター改修工事（電気）				
図面名	【撤去】R階 電灯設備				
縮 尺	1／100	設計年月	R 6. 7		
承 認	課 長	担当長	担当者	合 議	製図者
認 可					図面データ通し番号
図 面 番 号					C-099
設計者	(株) 久慈設計 横浜事務所 一級建築士事務所 神奈川県知事登録第 18253号				平塚市 都市整備部 建築住宅課
日 記	一級建築士登録第 221751号 小川 直樹				

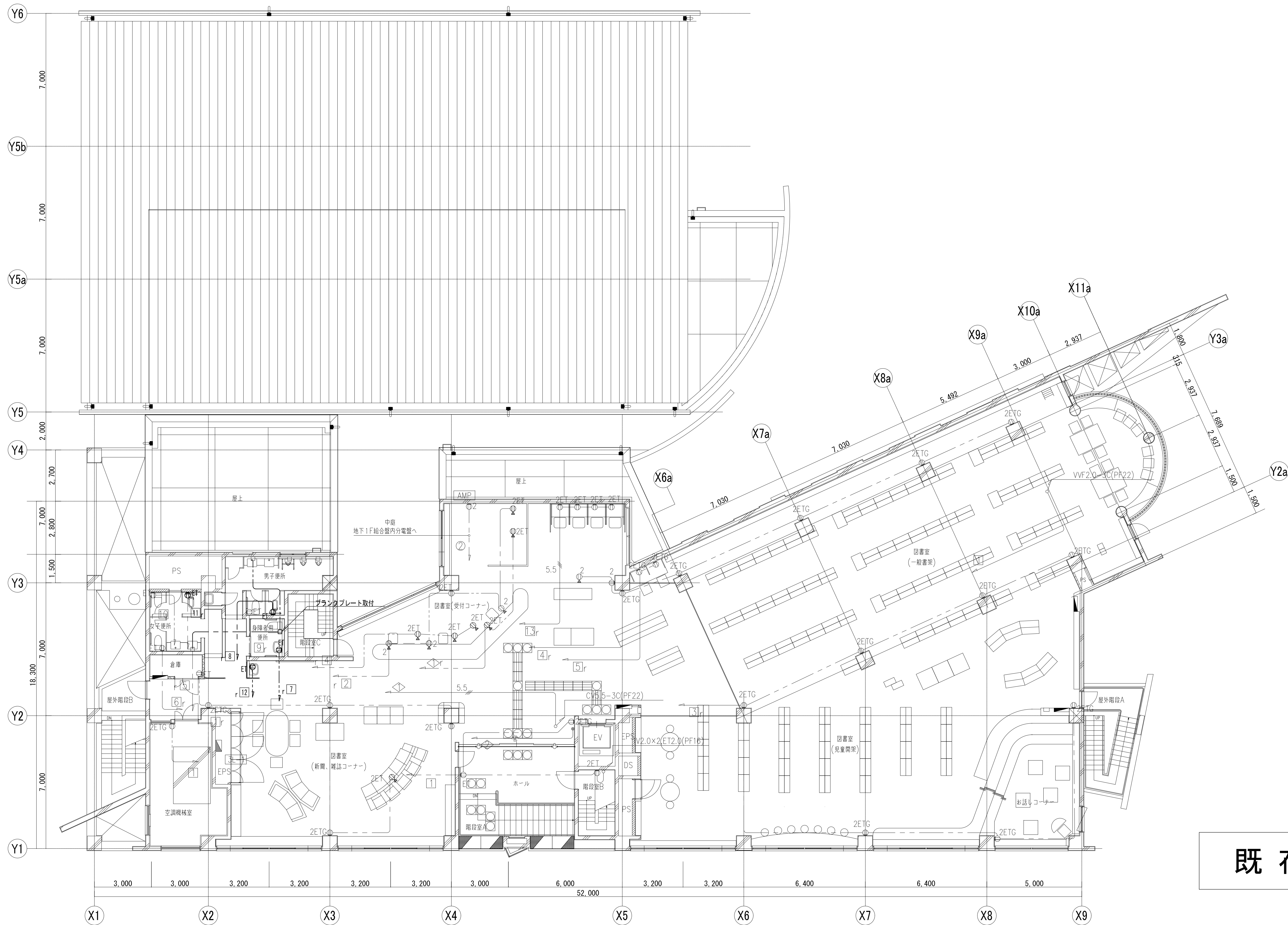


工事名	なごふれあいセンター改修工事（電気）					
図面名	〔撤去〕地下1階 コンセント設備		縮 尺	1/100	設計年月	R 6.7
承認	課長	担当	担当者	合	議	製図者
認					図面データ通し番号	図 面 番 号
計						C-100
画	(株) 久慈設計 横浜事務所 一級建築士事務所 神奈川縣知事登録第 1825号 一級建築士登録第 22175号 小川 直樹					
書	平塚市 都市整備部 建築住宅課					



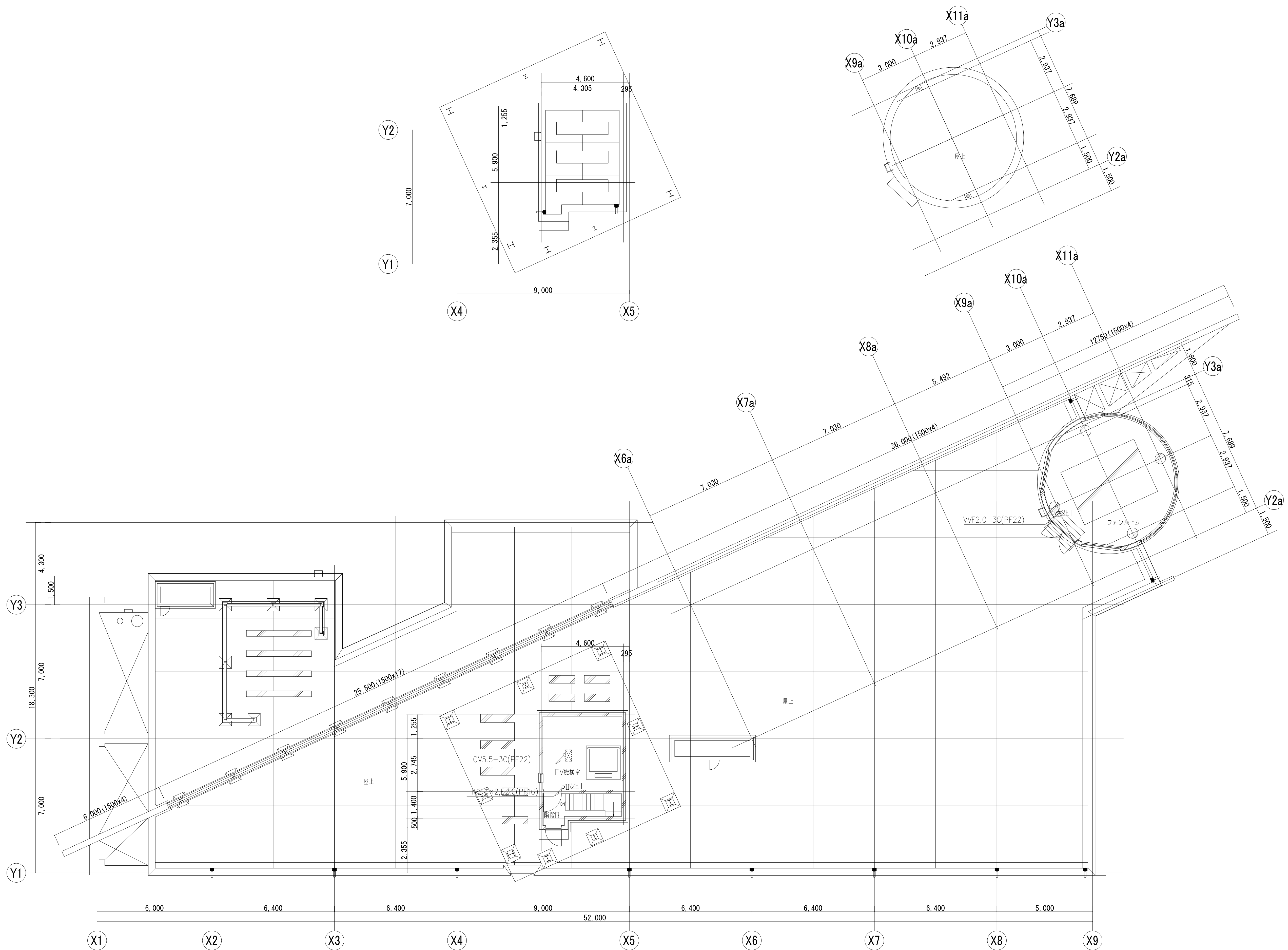
既 存

工事名	なぎさふれあいセンター改修工事（電気）			
図面名	【撤去】2階 コンセント設備	縮 尺	1/100	設計年月 R 6. 7
承 認	課 長 担当 担当者 合 議	製図者	図面データ通し番号	図 面 番 号
図 面 番 号				C-102
設計者	(株) 久慈設計 横浜事務所 一級建築士事務所 神奈川県知事登録第 18253号			平塚市 都市整備部 建築住宅課
設計者	一級建築士登録第 221751号 小川 直樹			



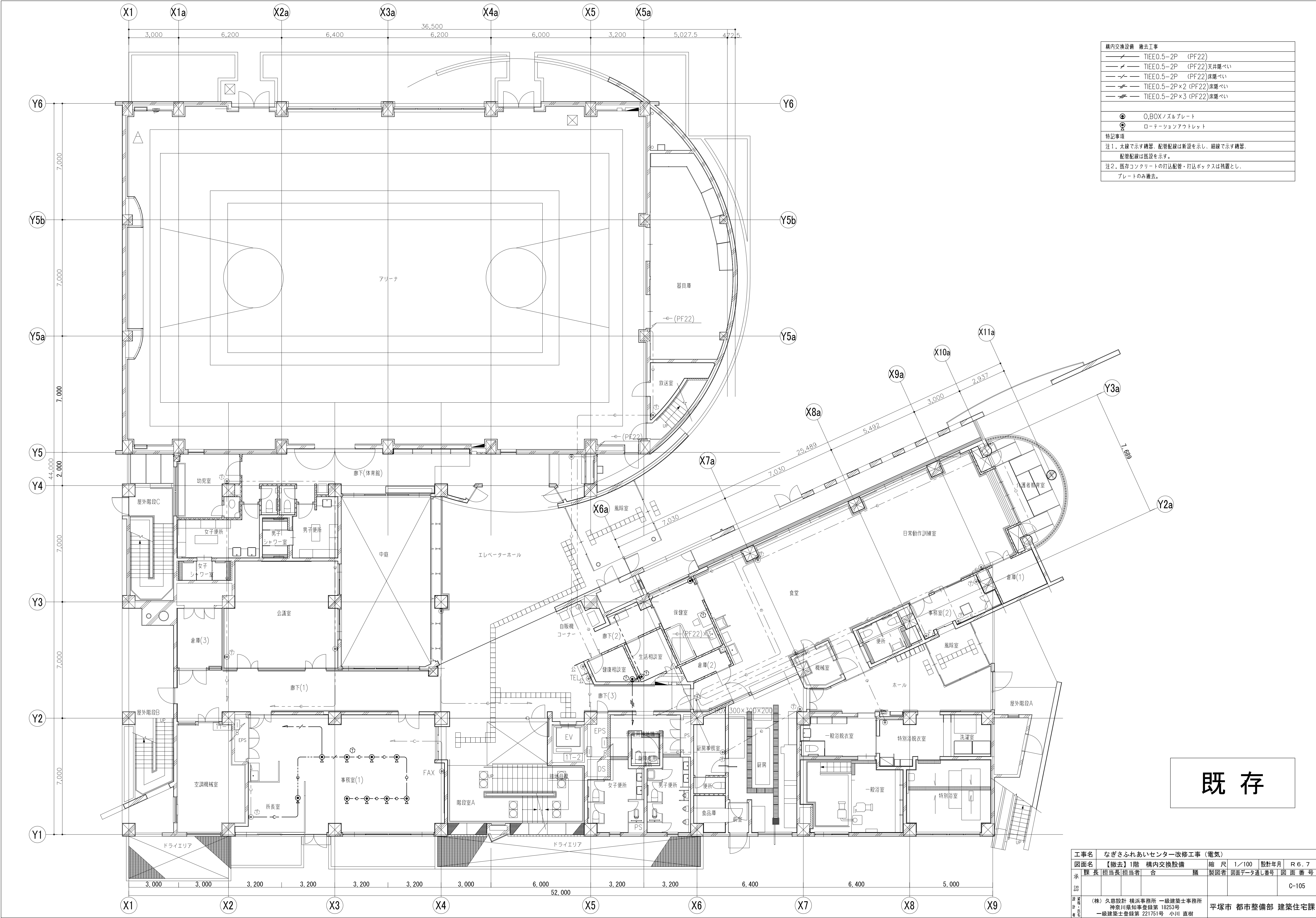
既 存

工事名	なぎさふれあいセンター改修工事（電気）				縮 尺	1/100	設計年月	R 6. 7
図面名	【撤去】3階 コンセント設備				製図者	図面データ通し番号	図 面 番 号	
承 認	課 長	担当長	担当者	合 議				C-103
設計者	(株) 久慈設計 横浜事務所 一級建築士事務所 神奈川県知事登録第 18253号 一級建築士登録第 221751号 小川 直樹				平塚市 都市整備部 建築住宅課			



既 存

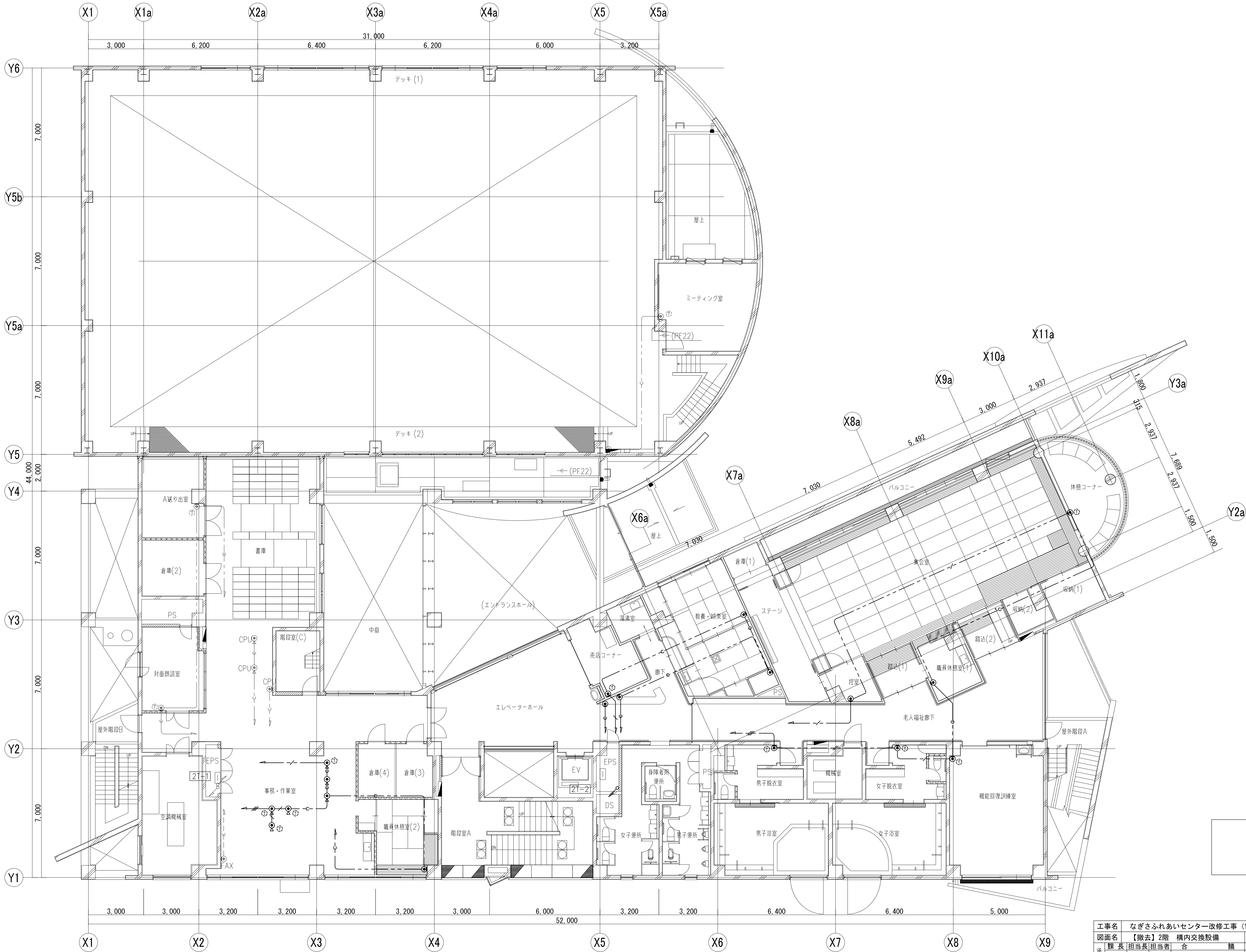
工事名	なぎさふれあいセンター改修工事（電気）				縮 尺	1/100	設計年月	R 6. 7
図面名	【撤去】R階 コンセント設備				製図者	図面データ通し番号	図 面 番 号	
承 認	課 長	担当長	担当者	合 議				C-104
設 計 者	(株) 久慈設計 横浜事務所 一級建築士事務所 神奈川県知事登録第 18253号 一級建築士登録第 221751号 小川 直樹				平塚市 都市整備部 建築住宅課			



構内交換設備 撤去工事	
	TIEE0.5-2P (PF22)
	TIEE0.5-2P (PF22)天井隠ぺい
	TIEE0.5-2P (PF22)床隠ぺい
	TIEE0.5-2P x 2 (PF22)床隠ぺい
	TIEE0.5-2P x 3 (PF22)床隠ぺい
	O,BOXノズルプレート
	ローテーションアウトレット
特記事項	
注1. 太線で示す機器、配管配線は新設を示し、細線で示す機器、配管配線は既設を示す。	
注2. 既存コンクリートの打込配管・打込ボックスは残置とし、プレートのみ撤去。	

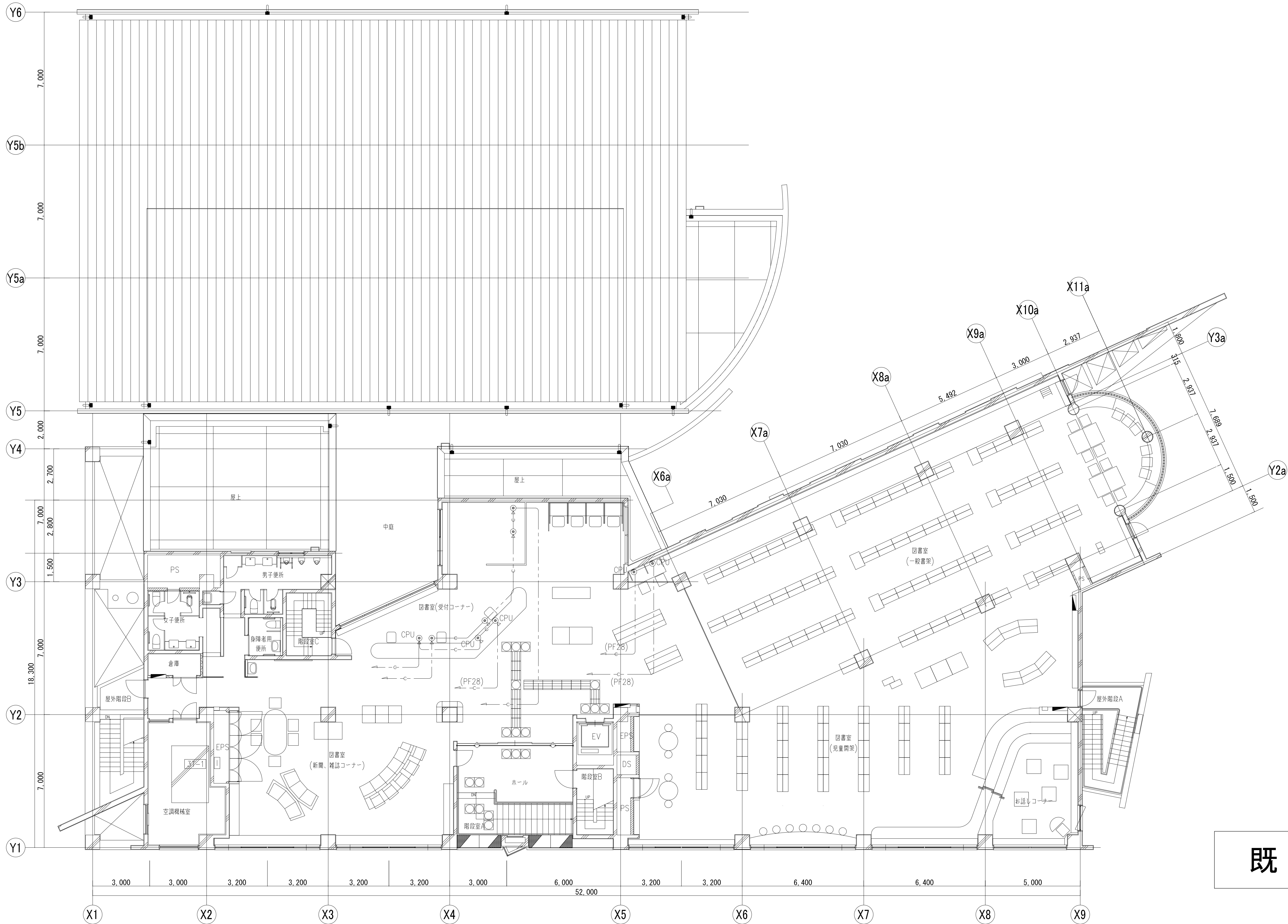
既存

工事名	なぎさふれあいセンター改修工事（電気）				縮尺	1/100	設計年月	R 6. 7
図面名	【撤去】1階 構内交換設備				製図者	図面データ通し番号	図面番号	
承認	課長	担当	担当者	合 議				C-105
設計者	(株) 久慈設計 横浜事務所 一級建築士事務所				平塚市 都市整備部 建築住宅課			
設計者	神奈川県知事登録第 18253号							
設計者	一級建築士登録第 221751号 小川 直樹							



既 存

工事名	なぎさふれあいセンター改修工事（電気）				縮 尺	1/100	設計年月	R 6. 7
図面名	【撤去】2階 構内交換設備				製図者	図面データ通し番号	図 面 番 号	
承 認	課 長	担当	担当者	合 議				C-106
設 計 者	(株) 久慈設計 横浜事務所 一級建築士事務所				平塚市 都市整備部 建築住宅課			
設 計 者	神奈川県知事登録第 18253号							
設 計 者	一級建築士登録第 221751号 小川 直樹							



既 存

工事名	なぎさふれあいセンター改修工事（電気）							
図面名	【撤去】3階		構内交換設備		縮 尺	1/100	設計年月	R 6. 7
承認	課 長	担当長	担当者	合 議	製図者	図面データ通し番号		図 面 番 号
認								C-107
図面内容	(株) 久慈設計 横浜事務所 一級建築士事務所 神奈川県知事登録第 18253号 一級建築士登録第 221751号 小川 直樹				平塚市 都市整備部 建築住宅課			