

平塚市水産物地方卸売市場 取引状況の推移
(平成10年度～令和4年度)

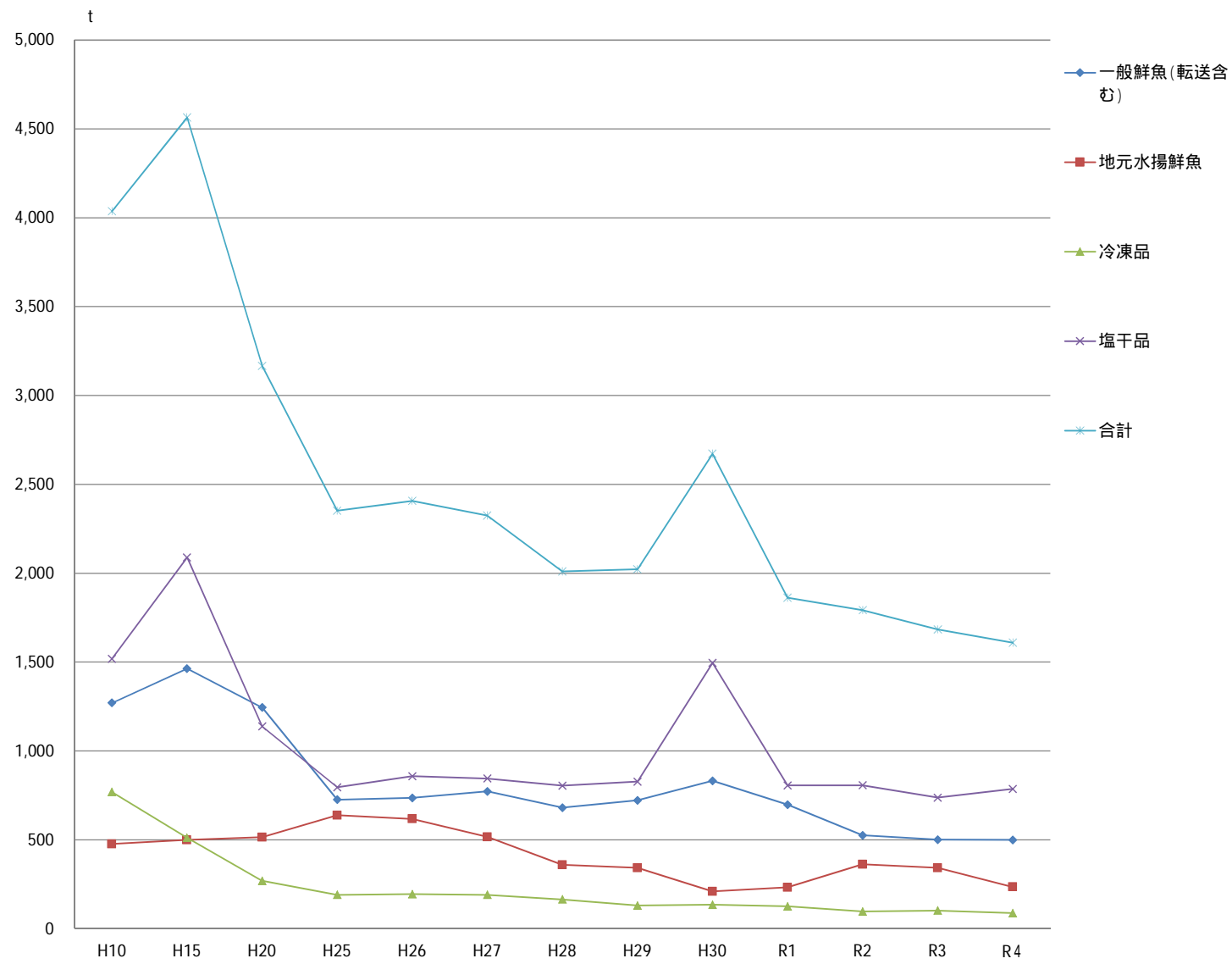
取引数量 単位:t

	H10	H15	H20	H25	H26	H27	H28	H29	H30	R1	R2	R3	R4
一般鮮魚(転送含む)	1,271	1,464	1,245	726	736	773	681	722	832	698	526	501	500
地元水揚鮮魚	477	500	515	639	618	516	359	343	210	233	362	343	235
冷凍品	769	512	269	191	195	191	165	130	135	126	97	102	88
塩干品	1,519	2,089	1,138	796	858	845	805	828	1,496	806	807	738	786
合計	4,036	4,565	3,167	2,352	2,407	2,325	2,010	2,023	2,673	1,863	1,792	1,684	1,609

取引金額 単位:百万円

	H10	H15	H20	H25	H26	H27	H28	H29	H30	R1	R2	R3	R4
一般鮮魚(転送含む)	1,373	1,281	1,084	730	760	805	739	760	925	809	601	607	723
地元水揚鮮魚	149	141	119	158	166	172	140	155	120	75	95	81	59
冷凍品	600	440	241	216	242	242	218	195	200	190	134	154	163
塩干品	1,629	1,341	909	661	766	776	755	730	830	830	678	686	739
合計	3,751	3,203	2,353	1,765	1,934	1,995	1,852	1,841	2,075	1,904	1,508	1,528	1,684

年度別取引数量の推移



年度別取引金額の推移

