

④二級河川 鈴川 御殿 色氏橋付近 河床掘削

【工事前】



【完了後】



※写真内の矢印は河川の流下方向を示しています。

⑤二級河川 鈴川 寺田縄 岡崎大橋下流付近 河床掘削

【工事前】



【完了後】



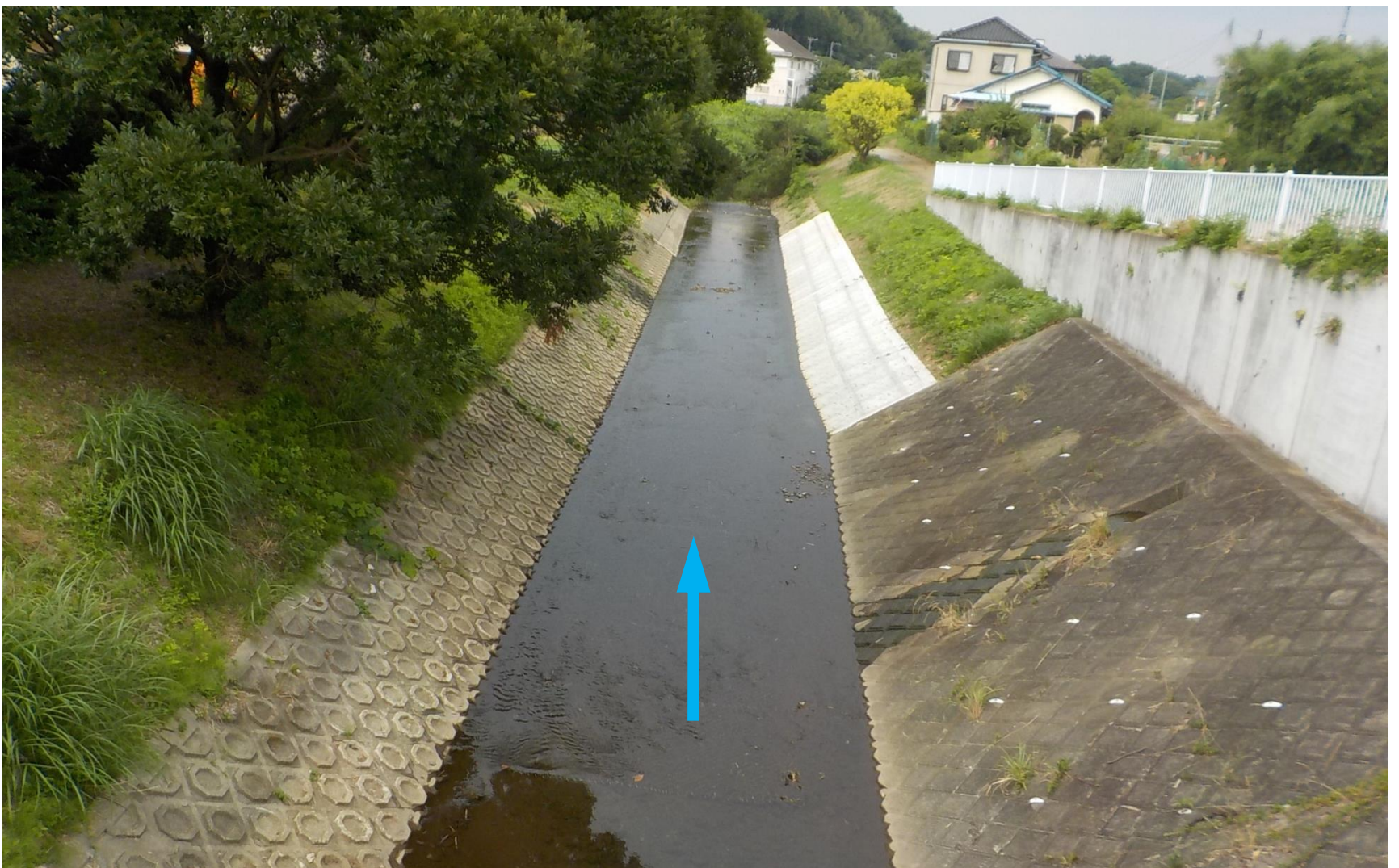
※写真内の矢印は河川の流下方向を示しています。

⑥二級河川 座禅川 土屋 座禅川橋下流 河床整理

【工事前】



【完了後】



※写真内の矢印は河川の流下方向を示しています。