

## 平塚文化芸術ホール of 建物の形が徐々に見えてきます！！

### 1 . 平塚文化芸術ホール建設工事の状況

#### 現在の建設工事の内容

- ・ 建物の基礎の鉄筋、型枠及びコンクリート打設工事を進め、大ホールのオーケストラピット部分及び 1 階部分の基礎工事が完了します。また、今後の鉄骨工事に向け高さ約 60m の大型クローラクレーンが搬入されました。



大ホール 1 階客席床型枠・梁配筋状況



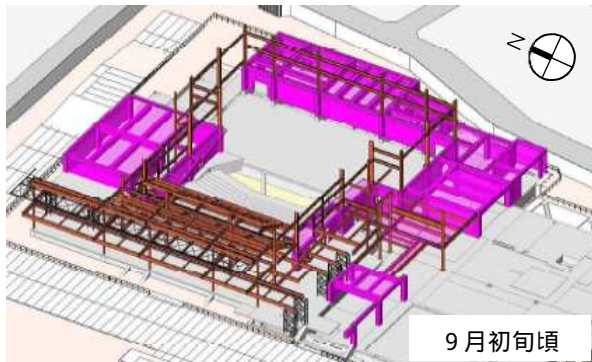
1 階床スラブコンクリート打設状況



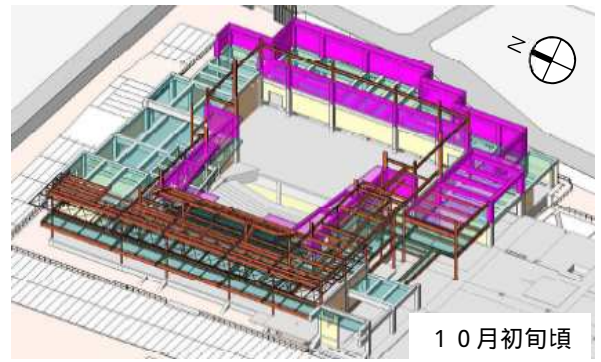
クローラクレーン

#### 鉄骨工事及び今後の工事

- ・ 大ホール部分は遮音性の高い大空間が必要であることから、主に鉄骨鉄筋コンクリート造としています。客席上部は、27.5m スパンで柱のない空間を確保するため鉄骨トラス構造とし、平塚文化芸術ホールの大きなポイントとなっています。
- ・ 今後、鉄骨工事を進めることで、徐々に平塚文化芸術ホールの建物の形が見えてきます。



ホール・ホワイエ周りの鉄骨工事から進めます  
(高さの目安：地面から 4.5m 程度)



鉄骨工事に合わせ壁を積み上げながらホールを作ります  
(高さの目安：地面から 7m 程度)

### 2 . A2 ブロック及び C ブロックの建設工事の状況

- ・ A2 ブロックは、5 月から進めてきました旧市民センター地下部分の解体工事が 8 月末に完了しました。解体工事の際は、工事に伴う騒音及び振動などご迷惑をお掛けしておりましたが、近隣にお住まいの皆様のご理解、ご協力のもと工事を進めることができました。ありがとうございました。引き続き、9 月初旬から、カフェ・飲食店舗の建設工事に着工します。
- ・ C ブロックは、スーパーなどの施設の建設工事として基礎工事を進めています。

### 3 . 平塚文化芸術ホールの開館準備室の紹介

- ・平塚文化芸術ホールの開館に向けて、現場近くに指定管理者による開館準備室が開設されています。ここでは平塚文化芸術ホールと見附台公園の管理運営、またオープニングイベントをはじめとしたさまざまな公演やイベントの開催に向け、検討準備を進めています。

指定管理者	<b>ひらつか文化パートナーズ</b> 株式会社神奈川共立（代表企業 施設の運営、利用対応、舞台管理） 株式会社シアターワークショップ（各種事業の企画制作及び実施） 日本管財株式会社（施設の維持管理） 湘南造園株式会社（見附台公園の維持管理）
開館準備室 営業時間	平日。午前9時から午後5時まで。 * 今後変更される可能性がありますので、詳細はホームページをご覧ください。
ホームページ	<a href="https://hiratsuka.hall-info.jp/">https://hiratsuka.hall-info.jp/</a>
準備室から一言	ご意見やご要望等ございましたら、お気軽にご連絡ください。  メールアドレス info@hiratsuka.hall-info.jp * 打合せ等で不在にしている場合がありますので、 お問い合わせとはメールにてお願いします。



### 4 . その他

#### 平塚文化芸術ホールのネーミングライツパートナーを募集しています

- ・平塚文化芸術ホールは、市民の皆様にも親しまれる文化芸術と賑わいの拠点を目指し、ネーミングライツパートナーを市内に事業所がある法人を対象に募集しています。ネーミングライツパートナー及び愛称決定の際には改めてお知らせします。

#### Cブロックの大規模小売店舗立地法第7条に基づく地元説明会が開催されました

- ・8月6日（木）にCブロックの小売店舗についての概要、交通予測及び騒音の総合予測について説明を事業者より行った後、ご参加された皆様より、店舗への進入経路や駐車場の利用についてご意見を頂きましたので適切に対応していきます。

#### 【皆様へのお願い】

見附台周辺地区の整備によりさまざまなご不便、ご迷惑をおかけいたしますが、ご理解のほどをよろしくお願いいたします。

また、工事に関するお問い合わせなどについては、下記の各工事担当者までご連絡ください。

A1ブロック【平塚文化芸術ホールなどの建設工事】	電 話：0463-74-6533 工事担当者：清水建設株式会社 富岡
A2ブロック【カフェ・飲食店舗の建設工事】 Cブロック【スーパーなどの建設工事】	電 話：0462-26-7620 工事担当者：大和ハウス工業株式会社 北村

#### 【本事業に関するお問い合わせ先】

平塚市都市整備課中心市街地活性化担当  
(平塚市役所 本館6階 A605)  
電 話：0463-21-8783(直通)  
メール：machi-j@city.hiratsuka.kanagawa.jp

「見附台周辺地区整備だより」やその他の本事業に関する情報は、市ホームページで公開しています。

市トップページで

**見附台周辺地区整備だより** と検索

URL : [http://www.city.hiratsuka.kanagawa.jp/sumai/page54\\_00019.html](http://www.city.hiratsuka.kanagawa.jp/sumai/page54_00019.html)

