

わたしの手、あなたの手、そして皆様のおてもとに。

# 平塚市ふくし事業所 製品カタログ



あひんこの会

かむくるま

かたつむりの家

貴峯荘ワークピア

工房 絵

サポート湘南

山晃央園

進和学園

ソーレ平塚

第二なでしこ

太陽の光

地域活動支援センターひのき

ひのきの家

ひばり乃ショップ

平塚二葉会

ベルカンパニー

麦の家

夢工房 明日花

## 平塚市ふくし事業所マップ



- ①太陽の光
- ②かたつむりの家
- ③地域活動支援センターひのき
- ④夢工房 明日花
- ⑤平塚二葉会
- ⑥ベルカンパニー
- ⑦工房 絵
- ⑧山晃央園作業所
- ⑨ひばり乃ショップ
- ⑩第二なでしこ
- ⑪麦の家
- ⑫かざぐるま
- ⑬ソーレ平塚
- ⑭サポート湘南
- ⑮ひのきの家
- ⑯進和学園
- ⑰貴峯荘ワークピア
- ⑱ありんこの会

### 地域活動支援センター 太陽の光

〒254-0061 平塚市御殿3-16-24 飯塚ハイッ102  
 電話:0463-36-5110 FAX:0463-36-5110  
 E-mail:sagyosyo-ai-chan@bz01.plala.or.jp



A.天然石ブレスレット	1,000円
B.キューピーストラップ ミニキューピー	300円
C.天然石ストラップ	800円
D.フェルトストラップ	300円
E.ひょうたん花入れ	500円
F.根付けいろいろ	250円
G.爪楊枝	100円
H.かご	500円・1,000円
I.くすだま	500円

## かたつむりの家

〒259-0111 中郡大磯町国府本郷1196  
 大磯町横溝千鶴子記念障害福祉センター  
 電話:0463-70-1771 FAX:0463-70-1772  
 E-mail:suemura@oisofukushikai.jp



- |                   |  |                      |
|-------------------|--|----------------------|
| <b>A.パウンドケーキ</b>  | フルーツ・オレンジ・紅茶                                   | <b>L=850円、M=500円</b> |
| <b>B.クッキー</b>     | ミックス・チョコチップ・ココナツ・リキポー等                         | <b>100円より</b>        |
| <b>C.湘南ショール</b>   | 手織りのオリジナル(30cm幅から)                             | <b>2,500円より</b>      |
| <b>D.ビーズコースター</b> | 完全オリジナル柄                                       | <b>100円</b>          |
| <b>E.ビーズキューブ</b>  | 各種   | <b>500円</b>          |
| <b>F.シュシュ</b>     |  | <b>100円</b>          |
| <b>G.ECO薪クン</b>   | 新聞紙をリサイクルした燃料(1本30分燃焼)<br>アウトドア、薪ストーブ、非常時用に便利! | <b>1本100円、5本300円</b> |
| <b>H.籐の小物入れ</b>   |  | <b>1,500円</b>        |

## 地域活動支援センター ひのき

〒254-0052 平塚市平塚4-18-25  
 電話:0463-36-2866 FAX:0463-36-2868  
 E-mail:info@daini.jp



- |                  |                           |                             |
|------------------|---------------------------|-----------------------------|
| <b>A.裂織マット</b>   | 85cm×45cm                 | <b>2,000円</b>               |
| <b>B.センターマット</b> | 58cm×40cm                 | <b>3,000円</b>               |
| <b>センターマット</b>   | 32cm×23cm                 | <b>1,000円</b>               |
| <b>C.ベスト</b>     | 女性用のMサイズ(サイズは注文にも対応します)   | <b>6,000円より</b>             |
| <b>D.マフラー</b>    | 170cm×20cm                | <b>2,000円</b>               |
| <b>E.バッグ</b>     | 40cm×27cm                 | <b>6,000円</b>               |
| <b>F.手提げバッグ</b>  | 25cm×15cm                 | <b>1,000円</b>               |
| <b>G.巾着</b>      | 20cm×25cm                 | <b>円</b>                    |
| <b>H.巾着</b>      | 17cm×17cm                 | <b>800円</b>                 |
| <b>I.財布</b>      | 15cm×8cm                  | <b>500円</b>                 |
| <b>J.ペンケース</b>   | 20cm×5cm                  | <b>1,000円</b>               |
| <b>K.小物入れ</b>    | 12cm×10cm                 | <b>800円</b>                 |
| <b>L.小銭入れ</b>    | 印鑑や小銭・アクセサリー入れにも          | <b>500円</b>                 |
| <b>M.コースター</b>   | 10cm×11cm 一輪刺し置きにも        | <b>200円</b>                 |
| <b>N.裂織反物</b>    | 37cm×680cm 自分だけの品物が制作できます | <b>800円/m(メートル売り単価800円)</b> |

## 夢工房 明日花

〒254-0014 平塚市四之宮1-3-30  
 電話:0463-74-4628 FAX:0463-74-4638  
 E-mail:he23asuka@yahoo.co.jp



- |                             |           |             |
|-----------------------------|-----------|-------------|
| <b>A.明日花の固形石けん</b>          | 3個入り      | <b>200円</b> |
| <b>B.明日花の固形石けん</b>          | 1個入り      | <b>100円</b> |
| <b>C.明日花の粉石けん</b>           | 600g入りボトル | <b>200円</b> |
| <b>D.明日花のプリン石けん</b>         | 1kg入りボトル  | <b>200円</b> |
| 一斗缶16kg入り(業務用)2,000円もございます。 |           |             |
| <b>E.ビーズブレスレット</b>          | 各色        | <b>150円</b> |
| <b>F.シュシュ</b>               | 各色        | <b>150円</b> |
| <b>G.木エカエル</b>              | 各色 3~5cm  | <b>40円</b>  |
| <b>H.木エカエルストラップ</b>         | 各色        | <b>100円</b> |
| <b>I.木エパズル(イーゼル付)</b>       |           | <b>700円</b> |
| <b>J.木エくるまの玩具</b>           | くるま・鳥・他   | <b>500円</b> |
| <b>K.木エペン立て</b>             |           | <b>500円</b> |
| <b>フェルトマスコット</b>            | 各色        | <b>100円</b> |

## 平塚二葉会

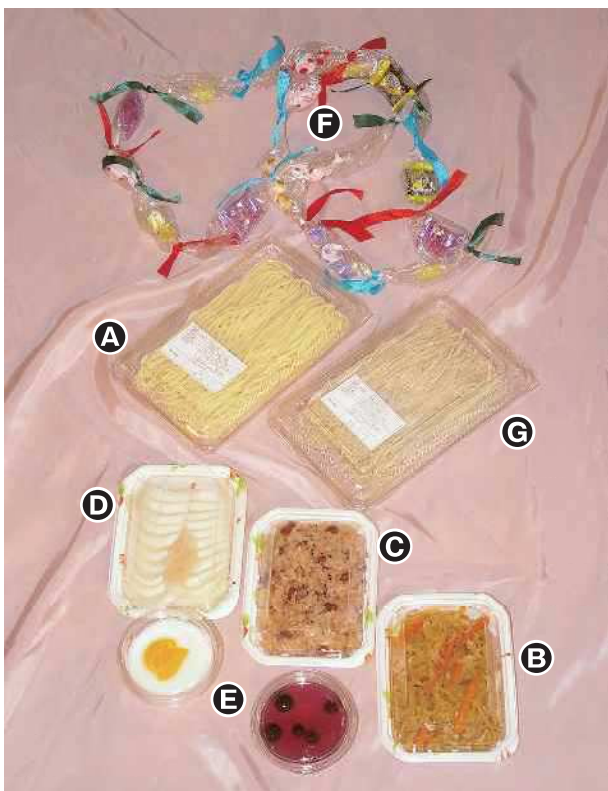
〒259-1212 平塚市岡崎4251-4  
 電話:0463-58-2024 FAX:0463-58-2024



- |                            |              |             |
|----------------------------|--------------|-------------|
| <b>A.クリスマスツリー(木)</b>       | 高さ20cm×幅16cm | <b>500円</b> |
| <b>B.クリスマスツリーオーナメント(布)</b> | 高さ5cm×幅5cm   | <b>300円</b> |
| <b>C.ポケット付ティッシュ入れ</b>      | 高さ11cm×幅12cm | <b>400円</b> |
| <b>D.輪ゴム掛け</b>             | 高さ7cm×幅6.5cm | <b>200円</b> |
| <b>E.クリスマスツリー・タペストリー</b>   | 高さ31cm×幅29cm | <b>800円</b> |

## ベルカンパニー

〒254-0052 平塚市平塚2-7-7 エス・イービル  
 電話:0463-33-8120 FAX:0463-33-8120  
 E-mail:bell-company@tbz-t-com.ne.jp



**A.生うどん** 1パック2人前入り **300円**

**B.惣菜(切干大根煮)** ※季節により内容が変わります  
 1パック **150円**

**C.お赤飯** 1パック **150円**

**D.お漬物 各種** ※季節により内容が変わります **150円**

**E.ゼリー** ※季節により各種(梅・ブルーベリー・ミルク) **100円**

**F.キャンディ・レイ** キャンディのネックレス **100円**

**G.生そば**  
 \*注文を受けてからお作りしますので事前の予約が必要です  
 \*賞味期限1日(その日に打ち立てを食べてください)  
 2人前 **300円**

### うどん・そばの店 ベル

\*事業所一階にて営業しています(月~金曜 11:30~14:00)  
 \*季節により内容が変わります

ざるうどん/そば **600円**

## 社会福祉法人 湘南福祉センター 工房 絵

平塚事業所(ポストカード他)記号H 〒254-0042 平塚市明石町15-16  
 電話:0463-24-5800 FAX:0463-24-5802 E-mail:sfc.kaim@galaxy.ocn.ne.jp  
 茅ヶ崎事業所(塩パン・クッキー)記号T 〒253-0082 茅ヶ崎市香川5-4-24  
 コミュニティー香川B-3  
 電話:0467-88-5229 FAX:0467-89-5221 E-mail:sfc.d-ch2@festa.ocn.ne.jp



**A(H).ポストカード**  
 工房絵の創作活動で生まれた作品を複製し、段ボールの半立体ポストカードに仕立てました。80円切手の貼付で郵便としてポストに投函、使用できます。  
 サイズ:160×110×4mm **350円**

**B(H).手作りバッジ**  
 工房絵の創作活動で生まれた作品を複製し、プラスチック製のカラフルなバッジに仕立てました。1点ずつ切り出し、手塗りで制作しています。  
 サイズ:おおよそ3~4cm **350円**

**A(T).塩パン**  
 塩パンしょっぱい?・・・いいえしょっぱいパンではありません。国産小麦と塩、天然酵母で作られたパンです。  
 国産小麦「はるゆたか」の美味しさが際立つパンです。  
 ハーフサイズ **400円** 1本 **800円**(写真)

**B(T).あんぱん**  
 有機栽培の小倉あんを塩パン生地で包みました。 **100円**

**C(T).クッキー**  
 サクとした口当たりで人気のクッキーはバター・メイプル・紅茶・クランベリー・ストライプ等があります。他にもしっとりとしたタイプのバター不使用のブランフレーククッキーも人気の一品です。 **200円**

**D(T).スコーン**  
 国産小麦とカスピ海ヨーグルトをベースに作られているスコーンはとても上品な味わいです。 **200円**

NPO法人山晃央園 **山晃央園作業所**

〒254-0806 平塚市夕陽ヶ丘43-7  
 電話:0463-23-3264 FAX:0463-23-3264  
 E-mail:sankooen@ybb.ne.jp



**A.ひざかけ マット** 60cm×100cmより  
**3,000円~**

**B.座布団** 33cm×33cm  
**400円~800円**

**C.マフラー** 7cm×100cm  
**400円**

**D.アクリルたわし** 13cm×13cm  
**100円**

**E.ボックスティッシュカバー**  
 17cm×27cm×7cm **400円**

**F.クッキー**  
 1パック6個入り  
 (バター・ごま・お茶・紫イモ・チョコチップ・ココア)  
**100円**  
 (10パック1,000円のかご入りも承ります)

NPO法人山晃央園 **ひばり乃ショップ**

〒254-0061 平塚市御殿1-17-1  
 電話:0463-31-0723 FAX:0463-31-0723  
 E-mail:sankooen@ybb.ne.jp



**A.ミニ七夕飾り** 長さ70cm  
**1,000円**

**B.押し花カレンダー** A4サイズ  
**250円**

**C.押し花しおり** 5×15cm  
 2枚 **150円**

**D.ビーズブレスレット** 14cm~17cm  
**300円**

## NPO法人撫子 第二なでしこ

〒254-0002 平塚市横内4348  
 電話:0463-54-7286 FAX:0463-54-7286  
 E-mail:d2nadesiko@kym.biglobe.ne.jp



**A.ミサンガ** 色各種・18cm~20cm **100円**

**B.リボンレイストラップ**  
 色各種・サイズ直径3cm~6cm **200円**

**C.ハワイアンストラップ**  
 色各種・サイズ直径3cm~5cm **300円**

## 地域活動センター 麦の家

〒254-0913 平塚市万田841  
 電話:0463-32-7537 FAX:0463-32-7538  
 E-mail:muginoie@me.scn-net.ne.jp



**A.藍染のれん**  
 約85cm幅×150cm丈、二つ割、竿通しタイプ。 **3,500円**

**B.草木染ソムリエエプロン**  
 大きめなポケットが特徴です。様々な色の組み合わせがあります。  
 約80cm幅(紐別)×50cm丈 **1,000円**

**C.きんちゃく**  
 草木染・ステンシル入り。お弁当箱入れにどうぞ。  
 約28cm幅×20cm丈 **500円**

**D.ポーチ**  
 草木染・ステンシル入り、裏地付き、小物入れにどうぞ。  
 約22cm幅×19cm丈 **500円**

**E.コースター**  
 2枚組です。 **100円**

**F.ティッシュケース**  
 色・柄が豊富です。 **100円**

**G.ポプリ**  
 麦の家で育てたハーブ類をポプリにしました。玄関やお部屋に。洋服の防虫剤にも使えます。 **100円**

## コミュニティハウスかざぐるま

〒254-0047 平塚市追分8-2 佐川ビル2F  
 電話:0463-34-8099 FAX:0463-34-8099  
 E-mail: chiffonkafry0521@ma.scn-net.ne.jp



- |                                |             |
|--------------------------------|-------------|
| <b>A.日替わり弁当</b><br>味噌汁・コーヒー付です | <b>700円</b> |
| <b>B.マドレーヌ</b><br>2個入り         | <b>150円</b> |
| <b>C.パウンドケーキ</b><br>12cm×8cm   | <b>300円</b> |
| <b>D.手作りケーキ</b><br>各種          | <b>250円</b> |

## ソーレ平塚

〒259-1215 平塚市寺田縄265-1  
 電話:0463-59-3933 FAX:0463-59-3416  
 E-mail: sole\_h@shisen.or.jp



- |                                   |                  |
|-----------------------------------|------------------|
| <b>A.ハワイアンアクセサリー</b><br>ストラップ、各4色 | <b>300円~500円</b> |
| <b>B.ビーズアクセサリー</b><br>ブレスレット、ヘアゴム | <b>100円~</b>     |
| <b>C.七宝焼き</b><br>キーホルダー           | <b>100円~500円</b> |
| <b>D.指輪</b><br>各4種                | <b>200円~300円</b> |
| <b>E.クラフト作品</b><br>小物入れ等          | <b>200円~</b>     |
| <b>F.紙すき</b><br>ハガキ 2枚入り          | <b>100円</b>      |
| <b>G.陶芸作品</b><br>はし置き 3個入り        | <b>50円</b>       |
| <b>H.陶芸作品</b><br>小鉢・一輪挿し等         | <b>100円~</b>     |



## サポート湘南

〒254-0065 平塚市南原1-25-7  
 電話:0463-36-2801 FAX:0463-36-2801  
 E-mail:shonan-sagyo@mc.scn-net.ne.jp



### A.椅子(大・中・小)

牛乳パックを芯にして作ったお洒落な椅子です。

**500円(小)・600円(中)・1,000円(大)**

### B.押花しおり

可愛いお花で作ったしおりです。

ラミネート・サイズ50×100mm

**100円**

### C.ランチョンマット

食卓を彩るお洒落なランチョンマットです。

ラミネート・サイズA3

**400円**

### D.押花コースター

押花をあしらった可愛いコースターです。

ラミネート・ハート・四角・丸方・サイズ100mm

**100円**

### E.キーホルダー

動物などをはめ込んだキャラクターなキーホルダーです。

キャラクター・色10種類・サイズ23×50mm・楕円形

**50円**

### F.ぞうり

指や足の裏に心地よい感覚が伝わり健康的な履物です。

サイズ23~27cm

**1,000円**

### G.帽子止め

風が吹いても帽子が飛ばない安心グッズです。

**300円**

### H.ブローチ

襟元や胸元にカラフルでエレガントなアクセサリに。

**200円~300円**

### ブレスレット

カラフルなビーズを使ってうでにアクセントを。

**100円**

## 福祉作業所 ひのきの家

〒254-0077 平塚市東中原2-14-19 電話:0463-34-2259 FAX:0463-34-2259  
 E-mail:hinokil@comet.ocn.ne.jp



### A.天然石B-1

男性用18cm 女性用16cm

**2,000円**

### B.天然石B-2

男性用18cm 女性用16cm

**2,000円**

### C.四神獣ブレスレット

男性用18cm 女性用16cm

**2,500円**

### D.健康ブレスレット

男性用18cm 女性用16cm

**1,500円**

### E.リースキーホルダー

4.5cm×10cm

**200円**

### F.スワロリース根付

2cm×10cm

**800円**

### G.ドールキーホルダー

3cm×8cm

**200円**

### H.ストレートストラップ

11cm×1cm

**200円**

### I.天然石ブレスレット

希望により作成します

**2,000円~5,000円**

### J.曾我梅林の梅干し

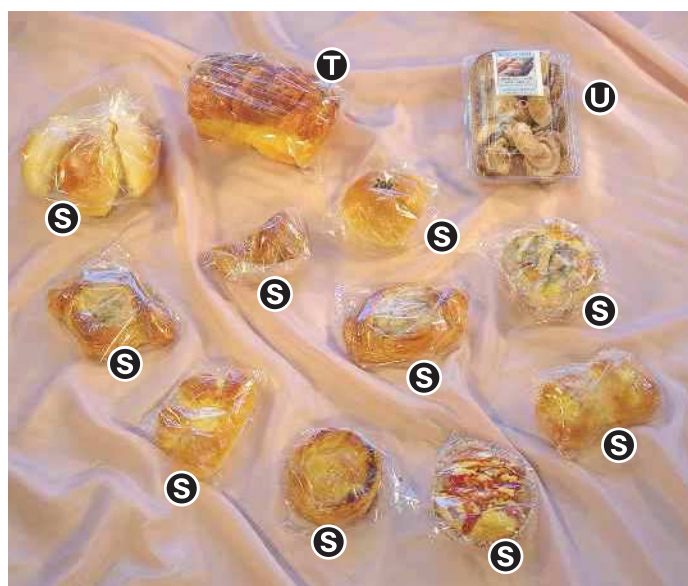
秀・優・きれ・バック120

**1,600円・1,200円・800円・150円**



A.フクロウ鉢	1,000円
B.フリーカップ	500円
C.炭フクロウ	400円
D.くつ下カバー	600円
E.手ふきタオル	400円

F.染めふきん	250円
G.素焼き玉	100円
H.粒々竹炭	100円
I.フグ皿	300円
J.さくら小皿	200円
K.花びん小	250円
L.ペーパーウエイト	400円
M.コーヒーカップ	400円
N.袖カバー	400円
O.筋トレヨーヨー	250円
P.ナイロンたわし各種	100円
Q.ブー炭	400円
R.小碁盤セット	1,200円
S.菓子パン各種	120円
T.ローフパン	220円
U.原木しいたけ	300円



## 貴峯荘ワークピア 縫製科

〒254-0064 平塚市達上ヶ丘1-9  
 電話:0463-31-0617 FAX:0463-34-5177  
 E-mail:houseika@shopworkpia.com



<b>A.エプロン</b> デザイン・カラー多数	<b>1,200円~</b>
<b>B.カフェエプロン</b> ベージュ、イエロー、柄物	<b>800円</b>
<b>C.エコバック</b> 柄生地・裏地付・ファスナー付	<b>1,500円</b>
<b>D.バック</b> 裏地付・柄生地(スラッシュキルト有)	<b>700円~</b>
<b>E.ポーチ</b> カラー多数	<b>500円</b>
<b>F.ぬいぐるみ</b> デザイン・カラー多数	<b>400円~</b>
<b>G.ベルマーレ・シューズ入れ</b>	<b>700円</b>
<b>H.ベルマーレ・巾着</b>	<b>500円</b>
<b>I.ベルマーレ・ミニTシャツ</b> サポータNo.刺繍キーホルダー	<b>300円</b>

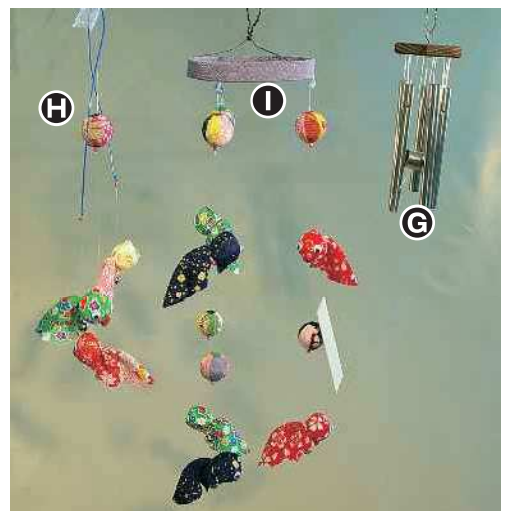
## 地域活動支援センター ありんこの会

〒254-0913 平塚市万田409  
 電話:0463-34-0592 FAX:0463-34-0592  
 E-mail:arinko@me.scn-net.ne.jp



<b>A.あいむ(EMぼかし)</b> 300g	<b>100円</b>
<b>B.ミニツリー</b> まつぼっくり	<b>100円</b>
<b>C.箸置き</b> 和紙	<b>150円</b>
<b>D.キーホルダー</b> ビーズ	<b>200円</b>

<b>E.ビーズストラップ</b> ビーズ	<b>100円</b>
<b>F.ひょうたんストラップ</b> ビーズ	<b>100円</b>
<b>G.ウインドベル</b> ステンレスパイプ	<b>700円</b>
<b>H.金魚鉢</b> ちりめんモビール小	<b>700円</b>
<b>I.つるし金魚</b> ちりめんモビール大	<b>2,000円</b>



このカタログは貴峯荘ワークピア印刷科で制作しました。

2011.12.05\_0200