

市内における自殺者数推移

1 自殺者年推移

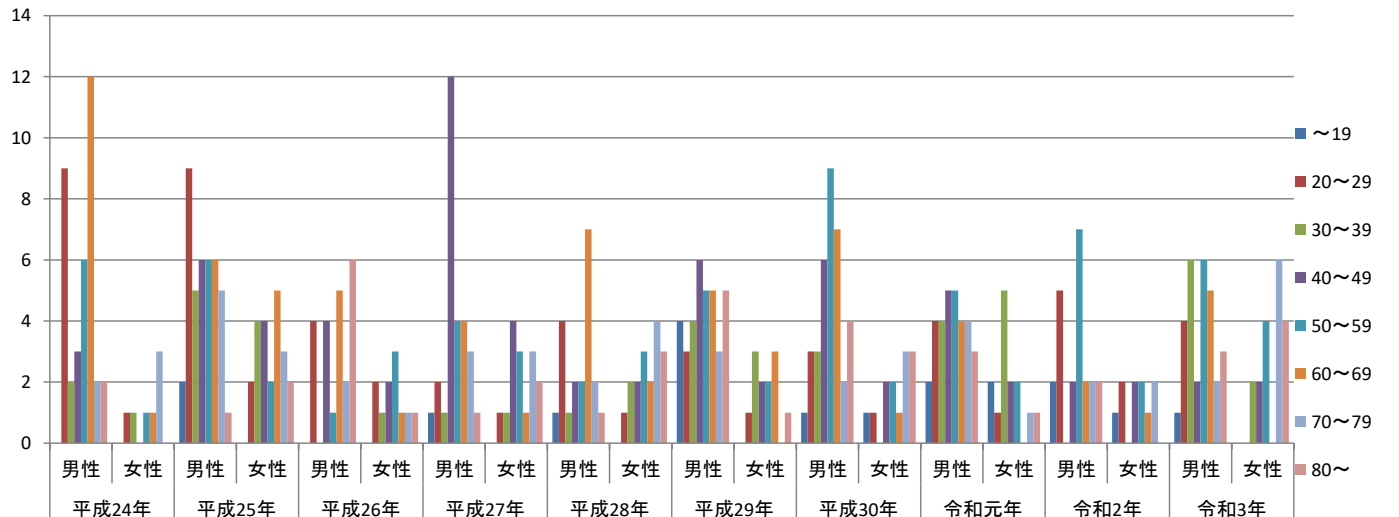
内閣府(～H28年度)及び厚生労働省(H28年度～)発表データ(警察庁自殺統計ベース)をもとに作成
年(1月～12月)統計

	平成24年	平成25年	平成26年	平成27年	平成28年	平成29年	平成30年	令和元年	令和2年	令和3年
総数	43	62	33	43	37	47	48	45	32	47
自殺死亡率	16.8	23.9	12.7	16.7	14.4	18.26	18.63	17.5	12.4	18.3
人口	256,688	259,640	259,171	258,065	258,273	258,141	258,381	257,879	257,287	257,689

※自殺死亡率は、人口 10 万人当たりの自殺者数を表す(自殺者数÷人口×100,000 人)

2 年代別自殺者推移

年代	平成24年		平成25年		平成26年		平成27年		平成28年		平成29年		平成30年		令和元年		令和2年		令和3年	
	男性	女性	男性	女性	男性	女性	男性	女性	男性	女性	男性	女性	男性	女性	男性	女性	男性	女性	男性	女性
～19	0	0	2	0	0	0	1	0	1	0	4	0	1	1	2	2	2	1	1	0
20～29	9	1	9	2	4	2	2	1	4	1	3	1	3	1	4	1	5	2	4	0
30～39	2	1	5	4	0	1	1	1	1	2	4	3	3	0	4	5	0	0	6	2
40～49	3	0	6	4	4	2	12	4	2	2	6	2	6	2	5	2	2	2	2	2
50～59	6	1	6	2	1	3	4	3	2	3	5	2	9	2	5	2	7	2	6	4
60～69	12	1	6	5	5	1	4	1	7	2	5	3	7	1	4	0	2	1	5	0
70～79	2	3	5	3	2	1	3	3	2	4	3	0	2	3	4	1	2	2	2	6
80～	2	0	1	2	6	1	1	2	1	3	5	1	4	3	3	1	2	0	3	4
小計	36	7	40	22	22	11	28	15	20	17	35	12	35	13	31	14	22	10	29	18
	43		62		33		43		37		47		48		45		32		47	



【平塚市の10年間の傾向】 厚労省自の統計(自殺日・住所地)より、平成24年～令和3年の合計437人
 ○全体的には減少傾向ととれなくもないが、増減を繰り返しており、この数年は横ばい傾向にある。
 ○男女比 7:3
 ○年齢別 50代(75人)、60代(72人)40代(70人)、70代(53人)、20代59人)、30代(45人)、10代(18人)の順
 10～30代(若年層)が占める割合は27%
 ○同居人 あり 68%
 ○職業別 自営業・家族従事者(10%)、被雇用・勤め人(21%)、無職(65%)
 ○原因動機別 健康問題、経済・生活問題、家庭問題、勤務問題
 ○未遂歴 あり 20%

3 令和3年及び令和4年の月別自殺者推移(暫定値)

※厚生労働省発表データ(警察庁自殺統計ベース)をもとに作成
 ※月別自殺者数は、暫定値・速報値のみ公表(確定値は公表なし)。

R3	1月	2月	3月	4月	5月	6月	7月	8月	9月	10月	11月	12月	合計
男	4	2	2	1	3	5	0	4	1	2	3	2	29
女	1	3	1	1	3	0	0	2	2	1	1	3	18
計	5	5	3	2	6	5	0	6	3	3	4	5	47

R4.9月末時点

R4	1月	2月	3月	4月	5月	6月	7月	8月	9月	10月	11月	12月	合計
男	3	2	1	1	2	4	2	2	1				18
女	0	0	0	2	1	1	2	0	0				6
計	3	2	1	3	3	5	4	2	1	0	0	0	24