

稲わらの適切な管理のお願い

お米の収穫後に稲わらを適切に処理しないとどうなる？

台風・ゲリラ豪雨等の大雨による被害

稲わらが農道や用排水路に流出し、通行の妨げや水路が詰まるなど大きな被害が発生！



・稲わらの利用ができなくなり
営農活動に大きな影響を及ぼす可能性
があります！



農道に流出した稲わらの様子



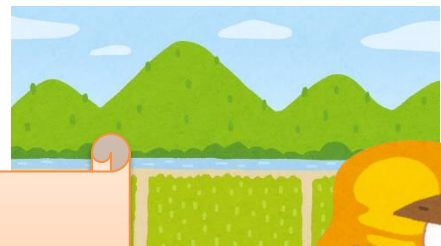
稲わらの適切な処理 《一例》

- ・土づくりのためにすき込む
- ・堆肥として活用
- ・家畜の飼料



適切に処理して

営農環境を整えましょう



<お問合せ>平塚市産業振興部農水産課 電話：0463-35-8103(直通)