

報告 1 令和 3 年度介護保険事業の施行状況について

介護保険事業施行状況

1 保険料関係

(1) 第1号被保険者数

(単位 人)

	第1号被保険者数			外国人 (再掲)	住所地特例 (再掲)
	65～74歳	75歳以上			
H30年3月31日	69,976	36,768	33,208	164	292
構成比	(100.0%)	(52.5%)	(47.5%)	(0.2%)	(0.4%)
H31年3月31日	70,877	35,977	34,900	184	322
構成比	(100.0%)	(50.8%)	(49.2%)	(0.3%)	(0.5%)
R2年3月31日	71,888	35,759	36,129	215	349
構成比	(100.0%)	(49.7%)	(50.3%)	(0.3%)	(0.5%)
R3年3月31日	72,580	35,922	36,658	241	347
構成比	(100.0%)	(49.5%)	(50.5%)	(0.3%)	(0.5%)
R4年3月31日	73,000	35,132	37,868	270	342
構成比	(100.0%)	(48.1%)	(51.9%)	(0.4%)	(0.5%)
増減(単年度)	420 (0.6%増)	▲790 (2.2%減)	1,210 (3.3%増)	29 (12.0%増)	▲5 (1.4%減)

(2) 所得段階別被保険者の割合

(単位 人)

	第1段階	第2段階	第3段階	第4段階	第5段階	第6段階	第7段階	第8段階	第9段階	第10段階	第11段階	第12段階	第13段階	第14段階	第15段階	第16段階	第17段階	計
H30年3月31日	10,848	3,990	4,125	11,648	8,526	9,424	10,142	5,559	3,573	1,050	1,091							69,976
構成比	(15.5%)	(5.7%)	(5.9%)	(16.6%)	(12.2%)	(13.5%)	(14.5%)	(7.9%)	(5.1%)	(1.5%)	(1.6%)							(100.0%)
H31年3月31日	11,019	4,183	4,298	11,327	8,783	9,642	4,125	6,036	5,853	2,301	1,056	1,072	303	879				70,877
構成比	(15.6%)	(5.9%)	(6.1%)	(16.0%)	(12.4%)	(13.6%)	(5.8%)	(8.5%)	(8.3%)	(3.2%)	(1.5%)	(1.5%)	(0.4%)	(1.2%)				(100.0%)
R2年3月31日	11,091	4,420	4,394	11,009	9,028	10,105	4,174	6,051	5,947	2,357	1,083	1,063	317	849				71,888
構成比	(15.4%)	(6.1%)	(6.1%)	(15.3%)	(12.6%)	(14.1%)	(5.8%)	(8.4%)	(8.3%)	(3.3%)	(1.5%)	(1.5%)	(0.4%)	(1.2%)				(100.0%)
R3年3月31日	11,205	4,673	4,599	10,572	9,207	10,237	4,284	6,008	6,053	2,386	1,082	1,045	311	918				72,580
構成比	(15.4%)	(6.4%)	(6.3%)	(14.6%)	(12.7%)	(14.1%)	(6.0%)	(8.3%)	(8.3%)	(3.3%)	(1.5%)	(1.4%)	(0.4%)	(1.3%)				(100.0%)
R4年3月31日	11,247	4,889	4,879	10,170	9,521	2,312	7,030	817	4,188	4,036	2,898	5,897	1,834	1,100	1,064	311	807	73,000
構成比	(15.4%)	(6.7%)	(6.7%)	(14.0%)	(13.0%)	(3.2%)	(9.6%)	(1.1%)	(5.7%)	(5.5%)	(4.0%)	(8.1%)	(2.5%)	(1.5%)	(1.5%)	(0.4%)	(1.1%)	(100.0%)

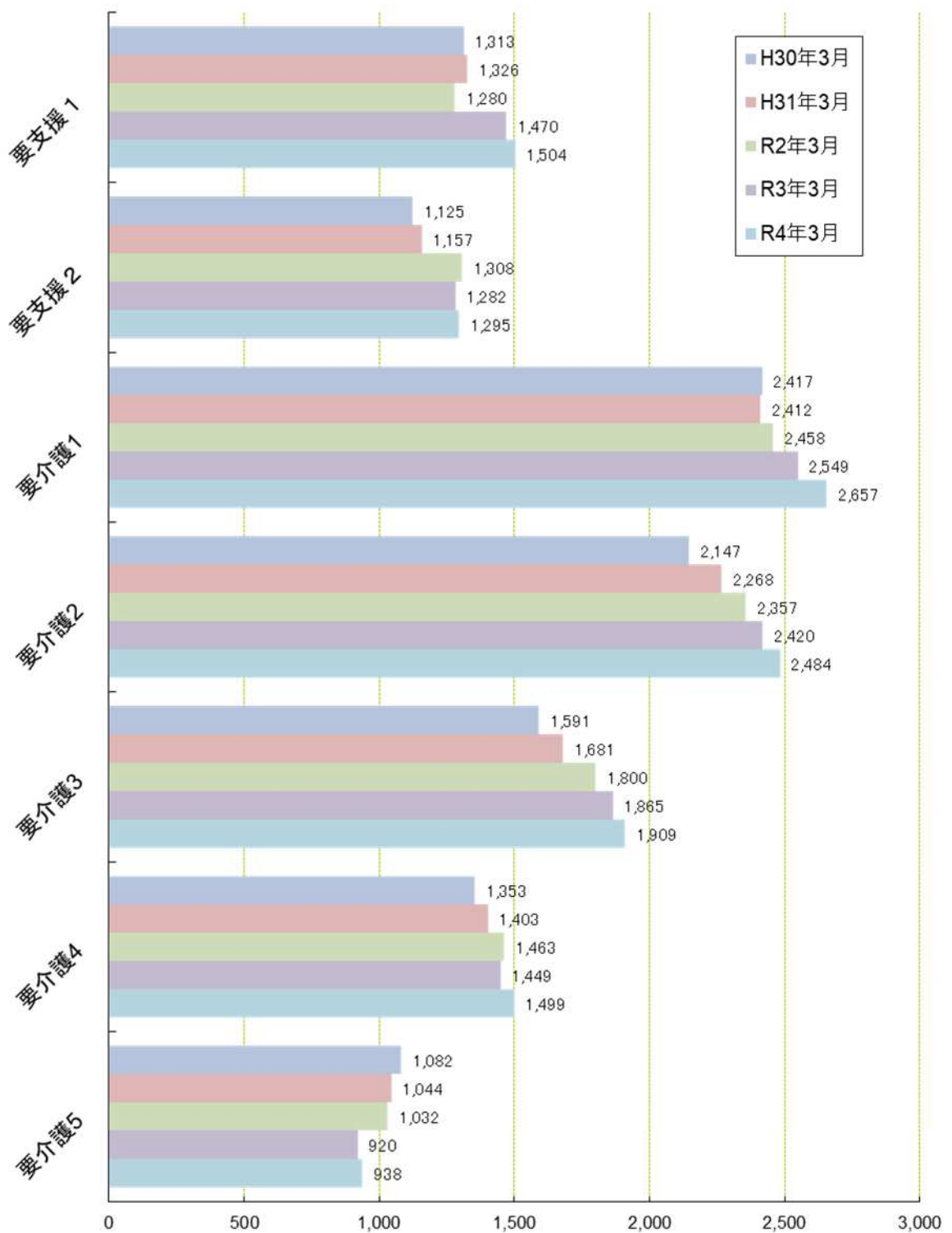
2 要介護認定・要支援認定関係

(1) 要介護(要支援)認定者数

(単位 人)

	要支援1	要支援2	要介護1	要介護2	要介護3	要介護4	要介護5	計
H30年3月	1,313	1,125	2,417	2,147	1,591	1,353	1,082	11,028
構成比	(11.9%)	(10.2%)	(21.9%)	(19.5%)	(14.4%)	(12.3%)	(9.8%)	(100.0%)
H31年3月	1,326	1,157	2,412	2,268	1,681	1,403	1,044	11,291
構成比	(11.7%)	(10.3%)	(21.4%)	(20.1%)	(14.9%)	(12.4%)	(9.2%)	(100.0%)
R2年3月	1,280	1,308	2,458	2,357	1,800	1,463	1,032	11,698
構成比	(11.0%)	(11.2%)	(21.0%)	(20.1%)	(15.4%)	(12.5%)	(8.8%)	(100.0%)
R3年3月	1,470	1,282	2,549	2,420	1,865	1,449	920	11,955
構成比	(12.3%)	(10.8%)	(21.3%)	(20.2%)	(15.6%)	(12.1%)	(7.7%)	(100.0%)
R4年3月								
第1号被保険者	1,485	1,253	2,619	2,410	1,862	1,463	899	11,991
65～74歳	182	165	306	302	204	163	115	1,437
75歳以上	1,303	1,088	2,313	2,108	1,658	1,300	784	10,554
第2号被保険者	19	42	38	74	47	36	39	295
合計	1,504	1,295	2,657	2,484	1,909	1,499	938	12,286
構成比	(12.2%)	(10.5%)	(21.7%)	(20.2%)	(15.5%)	(12.2%)	(7.7%)	(100.0%)
増減(単年度)	34	13	108	64	44	50	18	331
	(2.3%増)	(1.0%増)	(4.2%増)	(2.6%増)	(2.4%増)	(3.5%増)	(2.0%増)	(2.8%増)

令和3年3月以前の合計数は、第1号被保険者と第2号被保険者の合計



(単位 人)

参考：第1号被保険者に対する認定者の状況

(単位 人)

	第1号被保険者全体								
				65 ~ 74 歳			75 歳 以 上		
	被保険者数	認定者数	比 率	被保険者数	認定者数	比 率	被保険者数	認定者数	比 率
H30年3月	69,976	10,782	15.4%	36,768	1,449	3.9%	33,208	9,333	28.1%
H31年3月	70,877	11,025	15.6%	35,977	1,377	3.8%	34,900	9,648	27.6%
R2年3月	71,888	11,415	15.9%	35,759	1,396	3.9%	36,129	10,019	27.7%
R3年3月	72,580	11,679	16.1%	35,922	1,407	3.9%	36,658	10,272	28.0%
R4年3月	73,000	11,991	16.4%	35,132	1,437	4.1%	37,868	10,554	27.9%
増減(単年度)	420	312	0.3% [※] イト増	▲790	30	0.2% [※] イト増	1,210	282	0.1% [※] イト減
	(0.6%増)	(2.7%増)		(2.2%減)	(2.1%増)		(3.3%増)	(2.7%増)	

(2) 申請件数、審査判定(認定)件数及び介護認定審査会の開催状況

	申請件数				審査会 開催数	審査判定 件数	再調査数	2次判定 変更数
	新規	更新	変更					
H29年度(4月~ 3月) 月平均	8,247件 687.3件	2,995件 249.6件	3,820件 318.3件	1,432件 119.3件	219回 18.3回	8,321件 693.4件	1件 0.1件	931件 77.6件
H30年度(4月~ 3月) 月平均	10,888件 907.3件	3,122件 260.2件	6,369件 530.8件	1,397件 116.4件	266回 22.2回	10,383件 865.3件	2件 0.2件	1,122件 93.5件
R1年度(4月~ 3月) 月平均	9,398件 783.2件	3,064件 255.3件	4,935件 411.3件	1,399件 116.6件	260回 21.7回	9,437件 786.4件	7件 0.6件	1,139件 94.9件
R2年度(4月~ 3月) 月平均	7,423件 618.6件	3,020件 251.7件	2,827件 235.6件	1,576件 131.3件	248回 20.7回	7,428件 619.0件	1件 0.1件	935件 77.9件
R3年度(4月~ 3月) 月平均	10,466件 872.2件	3,296件 274.7件	5,536件 461.3件	1,634件 136.2件	284回 23.7回	9,973件 831.1件	1件 0.1件	929件 77.4件

3 サービスの利用状況及び保険給付費の月額平均支払状況

(1) 居宅介護（介護予防）サービス

受給者数

(単位 人)

	要支援1	要支援2	要介護1	要介護2	要介護3	要介護4	要介護5	合計
H29年度平均	361	508	1,770	1,775	1,043	807	576	6,840
構成比	(5.3%)	(7.4%)	(25.9%)	(26.0%)	(15.2%)	(11.8%)	(8.4%)	(100.0%)
H30年度平均	405	531	1,830	1,838	1,084	757	555	7,000
構成比	(5.7%)	(7.6%)	(26.2%)	(26.3%)	(15.5%)	(10.8%)	(7.9%)	(100.0%)
R1年度平均	430	577	1,857	1,932	1,166	774	574	7,310
構成比	(5.9%)	(7.9%)	(25.4%)	(26.4%)	(16.0%)	(10.5%)	(7.9%)	(100.0%)
R2年度平均	463	639	1,907	1,984	1,216	794	552	7,555
構成比	(6.1%)	(8.5%)	(25.2%)	(26.3%)	(16.1%)	(10.5%)	(7.3%)	(100.0%)
R3年度平均	526	646	1,981	2,078	1,245	838	549	7,863
構成比	(6.7%)	(8.2%)	(25.2%)	(26.4%)	(15.8%)	(10.7%)	(7.0%)	(100.0%)
増減(単年度)	63	7	74	94	29	44	▲3	308
	(13.6%増)	(1.1%増)	(3.9%増)	(4.7%増)	(2.4%増)	(5.5%増)	(0.5%減)	(4.1%増)

受給者数は、年間の延べ人数を月数で除したもの

令和3年度は、R3.4月～R4.2月の受給者

保険給付費の平均支払状況(月額)

(単位 千円)

	訪問サービス	通所サービス	短期入所サービス	福祉用具・住宅改修	特定施設	介護予防・居宅介護支援	計
H29年度平均	211,346	179,175	51,817	57,395	103,179	78,581	681,493
構成比	(31.1%)	(26.3%)	(7.6%)	(8.4%)	(15.1%)	(11.5%)	(100.0%)
H30年度平均	213,286	183,014	52,631	58,253	108,471	81,326	696,981
構成比	(30.6%)	(26.2%)	(7.6%)	(8.3%)	(15.6%)	(11.7%)	(100.0%)
R1年度平均	232,548	189,820	58,520	60,893	111,491	86,815	740,087
構成比	(31.4%)	(25.6%)	(8.0%)	(8.2%)	(15.1%)	(11.7%)	(100.0%)
R2年度平均	257,939	190,409	56,855	66,010	115,859	89,905	776,977
構成比	(33.2%)	(24.5%)	(7.3%)	(8.5%)	(14.9%)	(11.6%)	(100.0%)
R3年度平均	274,733	187,609	62,208	69,379	117,921	94,839	806,689
構成比	(34.0%)	(23.3%)	(7.7%)	(8.6%)	(14.6%)	(11.8%)	(100.0%)
増減(単年度)	16,794	▲2,800	5,353	3,369	2,062	4,934	29,712
	(6.5%増)	(1.5%減)	(9.4%増)	(5.1%増)	(1.8%増)	(5.5%増)	(3.8%増)

令和3年度は、R3.4月～R4.2月の月額

【訪問サービス】訪問介護 訪問入浴介護 訪問看護 訪問リハビリテーション 居宅療養管理指導

【通所サービス】通所介護 通所リハビリテーション

【短期入所サービス】短期入所生活介護 短期入所療養介護

【福祉用具・住宅改修サービス】福祉用具貸与 福祉用具購入費 住宅改修費

【特定施設入居者生活介護】 【介護予防支援・居宅介護支援】

参考：1人あたりの平均保険給付費（月額）

	保 険 給 付 費	サ ー ビ ス 受 給 者 数	1人あたりの給付費
H29年度（4月～3月）	681,493,113円	6,840人	99,633円
H30年度（4月～3月）	696,980,972円	7,000人	99,569円
R1年度（4月～3月）	740,086,932円	7,310人	101,243円
R2年度（4月～3月）	776,977,330円	7,555人	102,843円
R3年度（4月～2月）	806,689,431円	7,863人	102,593円
増減（単年度）	29,712,101円 （3.8%増）	308人 （4.1%増）	▲250円 （0.2%減）

受給者数は、年間の延べ人数を月数で除したもの
令和3年度は、R3.4～R4.2月の平均

(2) 地域密着型(介護予防)サービス

受給者数

(単位 人)

	要支援1	要支援2	要介護1	要介護2	要介護3	要介護4	要介護5	合計
H29年度平均	6	6	584	570	356	216	145	1,883
構成比	(0.3%)	(0.3%)	(31.0%)	(30.3%)	(18.9%)	(11.5%)	(7.7%)	(100.0%)
H30年度平均	5	6	598	565	366	211	144	1,895
構成比	(0.3%)	(0.4%)	(31.5%)	(29.8%)	(19.3%)	(11.1%)	(7.6%)	(100.0%)
R1年度平均	9	5	681	637	392	216	147	2,087
構成比	(0.4%)	(0.2%)	(32.6%)	(30.5%)	(19.0%)	(10.3%)	(7.0%)	(100.0%)
R2年度平均	7	7	669	642	399	202	126	2,052
構成比	(0.3%)	(0.3%)	(32.7%)	(31.3%)	(19.4%)	(9.9%)	(6.1%)	(100.0%)
R3年度平均	8	10	734	680	408	217	127	2,184
構成比	(0.4%)	(0.5%)	(33.6%)	(31.1%)	(18.7%)	(9.9%)	(5.8%)	(100.0%)
増減(単年度)	1	3	65	38	9	15	1	132
	(14.3%増)	(42.9%増)	(9.7%増)	(5.9%増)	(2.3%増)	(7.4%増)	(0.8%増)	(6.4%増)

受給者数は、年間の延べ人数を月数で除したもの

令和3年度は、R3.4月～R4.2月の平均

保険給付費の平均支払状況(月額)

(単位 千円)

	定期巡回・随時対応型訪問介護看護	夜間対応型訪問介護	地域密着型通所介護	認知症対応型通所介護	小規模多機能型居宅介護	認知症対応型共同生活介護	地域密着型特定施設	地域密着型介護老人福祉施設	看護小規模多機能型居宅介護(複合型サービス)	計
H29年度平均	2,678	203	92,716	4,254	28,701	68,148	7,873	13,270	4,766	222,609
構成比	(1.3%)	(0.1%)	(41.6%)	(1.9%)	(12.9%)	(30.6%)	(3.5%)	(6.0%)	(2.1%)	(100.0%)
H30年度平均	2,850	119	90,526	5,177	30,875	69,740	8,461	13,798	6,003	227,549
構成比	(1.3%)	(0.1%)	(39.7%)	(2.3%)	(13.6%)	(30.6%)	(3.7%)	(6.1%)	(2.6%)	(100.0%)
R1年度平均	3,990	139	98,541	5,072	32,964	77,378	8,928	13,346	8,893	249,251
構成比	(1.6%)	(0.1%)	(39.5%)	(2.0%)	(13.2%)	(31.0%)	(3.6%)	(5.4%)	(3.6%)	(100.0%)
R2年度平均	4,213	242	98,076	4,355	37,478	81,888	8,380	12,867	10,965	258,464
構成比	(1.6%)	(0.1%)	(38.0%)	(1.7%)	(14.5%)	(31.7%)	(3.2%)	(5.0%)	(4.2%)	(100.0%)
R3年度平均	4,849	229	103,719	4,890	41,907	83,230	8,690	13,197	12,342	273,053
構成比	(1.8%)	(0.1%)	(38.0%)	(1.8%)	(15.3%)	(30.5%)	(3.2%)	(4.8%)	(4.5%)	(100.0%)
増減(単年度)	636	▲13	5,643	535	4,429	1,342	310	330	1,377	14,589
	(15.1%増)	(5.4%減)	(5.8%増)	(12.3%増)	(11.8%増)	(1.6%増)	(3.7%増)	(2.6%増)	(12.6%増)	(5.6%増)

令和3年度は、R3.4月～R4.2月の平均

参考：1人あたりの平均保険給付費（月額）

	保 険 給 付 費	サ ー ビ ス 受 給 者 数	1人あたりの給付費
H29 年 度 (4 月 ~ 3 月)	222,608,641円	1,883人	118,220円
H30 年 度 (4 月 ~ 3 月)	227,549,385円	1,895人	120,079円
R 1 年 度 (4 月 ~ 3 月)	249,251,142円	2,087人	119,430円
R 2 年 度 (4 月 ~ 3 月)	258,463,937円	2,052人	125,957円
R 3 年 度 (4 月 ~ 2 月)	273,053,312円	2,184人	125,024円
増減(単年度)	14,589,375円	132人	▲ 933円
	(5.6%増)	(6.4%増)	(0.7%減)

サービス受給者数は、年間の延べ人数を月数で除したもの

令和3年度は、R3.4月～R4.2月の平均

(3) 施設サービス

受給者数

(単位 人)

	介護老人 福祉施設	介護老人 保健施設	介護療養型 医療施設	介護医療院	合計
H29年度平均	913	431	22		1,366
構成比	(66.8%)	(31.6%)	(1.6%)		(100.0%)
H30年度平均	1,014	446	14	1	1,475
構成比	(68.7%)	(30.2%)	(1.0%)	(0.1%)	(100.0%)
R1年度平均	1,021	492	8	9	1,530
構成比	(66.7%)	(32.2%)	(0.5%)	(0.6%)	(100.0%)
R2年度平均	1,012	494	6	11	1,523
構成比	(66.4%)	(32.4%)	(0.4%)	(0.8%)	(100.0%)
R3年度平均	1,046	494	6	13	1,559
構成比	(67.1%)	(31.7%)	(0.4%)	(0.8%)	(100.0%)
増減(単年度)	34	0	0	2	36
	(3.4%増)	(0.0%増)	(0.0%増)	(18.2%増)	(2.4%増)

受給者数は、年間の延べ人数を月数で除したもの

令和3年度は、R3.4月～R4.2月の平均

参考：介護度別受給者数

	要介護1	要介護2	要介護3	要介護4	要介護5	合計
H29年度平均	74	136	356	433	364	1,363
構成比	(5.4%)	(10.0%)	(26.1%)	(31.8%)	(26.7%)	(100.0%)
H30年度平均	74	144	405	495	350	1,468
構成比	(5.0%)	(9.8%)	(27.6%)	(33.7%)	(23.9%)	(100.0%)
R1年度平均	84	161	435	521	329	1,530
構成比	(5.5%)	(10.5%)	(28.4%)	(34.1%)	(21.5%)	(100.0%)
R2年度平均	86	158	460	520	300	1,524
構成比	(5.6%)	(10.4%)	(30.2%)	(34.1%)	(19.7%)	(100.0%)
R3年度平均	78	165	493	528	294	1,558
構成比	(5.0%)	(10.6%)	(31.6%)	(33.9%)	(18.9%)	(100.0%)

受給者数は、年間の延べ人数を月数で除したもの

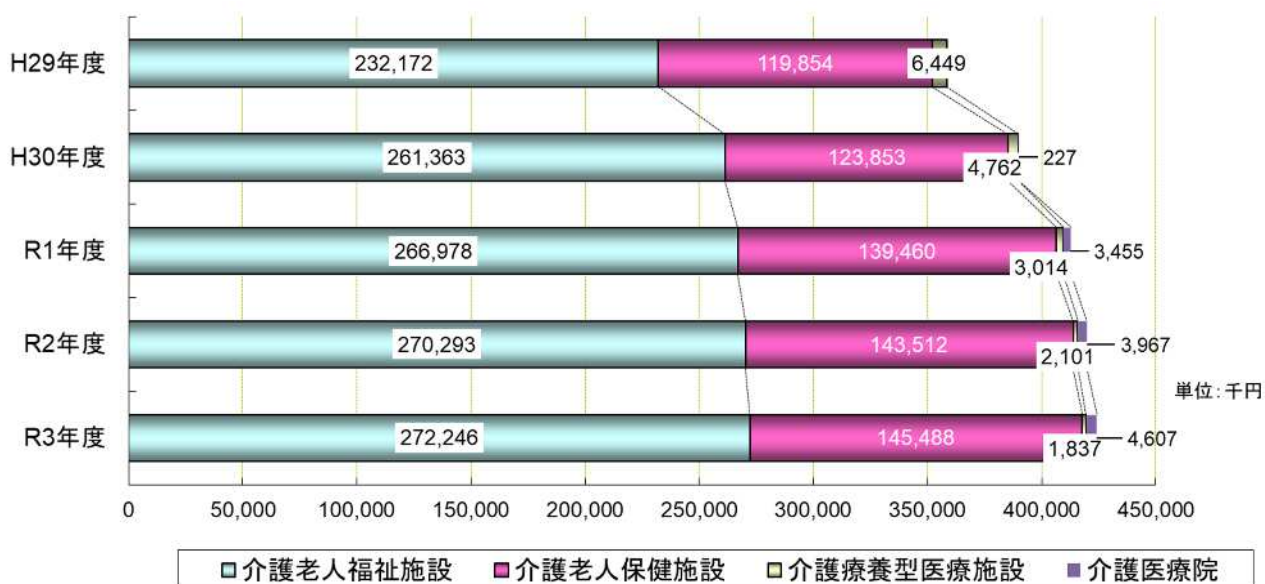
令和3年度は、R3.4月～R4.2月の平均

保険給付費の平均支払状況（月額）

（単位 千円）

	介護老人福祉施設	介護老人保健施設	介護療養型医療施設	介護医療院	計
H29年度平均	232,172	119,854	6,449		358,475
構成比	(64.8%)	(33.4%)	(1.8%)		(100.0%)
H30年度平均	261,363	123,853	4,762	227	390,205
構成比	(66.9%)	(31.8%)	(1.2%)	(0.1%)	(100.0%)
R1年度平均	266,978	139,460	3,014	3,455	412,907
構成比	(64.7%)	(33.8%)	(0.7%)	(0.8%)	(100.0%)
R2年度平均	270,293	143,512	2,101	3,967	419,873
構成比	(64.4%)	(34.2%)	(0.5%)	(0.9%)	(100.0%)
R3年度平均	272,246	145,488	1,837	4,607	424,178
構成比	(64.2%)	(34.3%)	(0.4%)	(1.1%)	(100.0%)
増減(単年度)	1,953 (0.7%増)	1,976 (1.4%増)	▲ 264 (12.6%減)	640 (16.1%増)	4,305 (1.0%増)

令和3年度は、R3.4月～R4.2月の平均



参考：1人あたりの平均保険給付費（月額）

	保 険 給 付 費	サ ー ビ ス 受 給 者	1人あたりの給付費
H29年度(4月～3月)	358,475,443円	1,366人	262,427円
H30年度(4月～3月)	390,204,768円	1,475人	264,546円
R1年度(4月～3月)	412,906,773円	1,530人	269,874円
R2年度(4月～3月)	419,872,647円	1,523人	275,688円
R3年度(4月～2月)	424,178,442円	1,559人	272,084円
増減(単年度)	4,305,795円 (1.0%増)	36人 (2.4%増)	▲3,604円 (1.3%減)

サービス受給者数は、年間の延べ人数を月数で除したもの
令和3年度は、R3.4月～R4.2月の平均

(4) 居宅・地域密着・施設サービスの平均支払状況比較（月額）

(単位 円)

	居 宅 サ ー ビ ス	地 域 密 着 型 サ ー ビ ス	施 設 サ ー ビ ス	合 計
H29年度(4月～3月)	681,493,113	222,608,641	358,475,443	1,262,577,197
構成比	(54.0%)	(17.6%)	(28.4%)	(100.0%)
H30年度(4月～3月)	696,980,972	227,549,385	390,204,768	1,314,735,125
構成比	(53.0%)	(17.3%)	(29.7%)	(100.0%)
R1年度(4月～3月)	740,086,932	249,251,142	412,906,773	1,402,244,847
構成比	(52.8%)	(17.8%)	(29.4%)	(100.0%)
R2年度(4月～3月)	776,977,330	258,463,937	419,872,647	1,455,313,914
構成比	(53.3%)	(17.8%)	(28.9%)	(100.0%)
R3年度(4月～2月)	806,689,431	273,053,312	424,178,442	1,503,921,185
構成比	(53.6%)	(18.2%)	(28.2%)	(100.0%)
増減(単年度)	29,712,101 (3.8%増)	14,589,375 (5.6%増)	4,305,795 (1.0%増)	48,607,271 (3.3%増)

令和3年度は、R3.4月～R4.2月の平均

(5) 第1号被保険者あたりの保険給付費(月額)

	保 険 給 付 費	第1号被保険者数	1人あたりの給付費
H29年度(4月～3月)	1,262,577,197円	69,976人	18,043円
H30年度(4月～3月)	1,314,735,125円	70,877人	18,550円
R1年度(4月～3月)	1,402,244,847円	71,888人	19,506円
R2年度(4月～3月)	1,455,313,914円	72,580人	20,051円
R3年度(4月～2月)	1,503,921,185円	73,000人	20,602円

令和3年度は、R3.4月～R4.2月の平均

4 事業者指定・登録の状況

(1) 介護給付

介護サービス

	指 定 等 事 業 所 数 (括弧内は基準該当事業者〔内数〕)			増 減 (直近比較)
	H12.4.1 現 在	R4.2.1 現 在	R4.7.1 現 在	
居宅介護支援	28か所	66か所	66か所	0か所
訪問介護	16か所 (1か所)	62か所	62か所	0か所
訪問入浴介護	8か所	5か所	5か所	0か所
訪問看護	32か所	69か所	69か所	0か所
訪問リハビリテーション	10か所	20か所	20か所	0か所
居宅療養管理指導	214か所	347か所	351か所	4か所
通所介護	13か所 (1か所)	34か所	34か所	0か所
通所リハビリテーション	4か所	8か所	8か所	0か所
福祉用具貸与	7か所	17か所	18か所	1か所
特定福祉用具販売	0か所	18か所	18か所	0か所
短期入所生活介護	7か所	18か所	18か所	0か所
短期入所療養介護	9か所	6か所	6か所	0か所
介護老人福祉施設	6か所	13か所	13か所	0か所
介護老人保健施設	4か所	6か所	6か所	0か所
介護療養型医療施設	5か所	0か所	0か所	0か所
介護医療院	0か所	0か所	0か所	0か所
特定施設入居者生活介護	0か所	20か所	20か所	0か所
計	363か所 (2か所)	709か所 (0か所)	714か所 (0か所)	5か所

地域密着型サービス

	指定等事業所数			増 減 (直近比較)
	H18.4.1 現 在	R4.2.1 現 在	R4.7.1 現 在	
地域密着型通所介護	0か所	61か所	61か所	0か所
認知症対応型共同生活介護	12か所	19か所	19か所	0か所
認知症対応型通所介護	2か所	2か所	2か所	0か所
小規模多機能型居宅介護	0か所	10か所	10か所	0か所
地域密着型特定施設入居者生活介護	0か所	2か所	2か所	0か所
夜間対応型訪問介護	0か所	1か所	1か所	0か所
地域密着型介護老人福祉施設入所者生活介護	0か所	2か所	2か所	0か所
定期巡回・随時対応型訪問介護看護	0か所	2か所	2か所	0か所
看護小規模多機能型居宅介護(複合型サービス)	0か所	3か所	3か所	0か所
計	14か所	102か所	102か所	0か所

5 介護予防・日常生活支援総合事業（訪問型・通所型サービス）の状況

種類	分類	サービス提供者	件数・構成比	H 2 9	H 3 0	R 1	R 2	R 3	サービス内容等	
訪問型サービス	従前の訪問介護相当	指定事業者（ヘルパー事業所）	件数	21,652	13,114	12,252	11,921	12,494	訪問介護員（有資格者）による身体介護・生活援助	
			構成比	66.05%	40.78%	38.11%	37.53%	37.48%		
	多様なサービス	A 指定型	指定事業者（ヘルパー事業所）	件数	9,406	16,612	17,455	17,216	18,067	無資格者を含めた従事者による身体介護を含まない生活援助
				構成比	28.70%	51.67%	54.29%	54.21%	54.20%	
		A 委託型	生きがい事業団	件数	1,445	1,874	1,796	1,811	1,737	無資格者を含めた従事者による身体介護を含まない生活援助
				構成比	4.41%	5.83%	5.59%	5.70%	5.21%	
		B	ボランティア団体	件数	276	552	646	812	1,039	ボランティアが従事可能な身体介護を含まない生活援助
				構成比	0.84%	1.72%	2.01%	2.56%	3.12%	
		C	市直営	件数	0	0	0	0	0	専門職（市職員）による短期集中的な訪問指導
				構成比	0%	0%	0%	0%	0%	
通所型サービス	従前の通所介護相当	指定事業者（デイサービス事業所）	件数	55,830	60,241	63,093	57,589	63,336	デイサービス事業所による専門的な支援	
			構成比	99.01%	98.89%	99.58%	99.82%	99.83%		
	多様なサービス	A	指定事業者（デイサービス事業所）	件数	0	0	0	0	0	専門職による支援等、身体に触れる支援を原則行わないサービスを提供
				構成比	0%	0%	0%	0%	0%	
		C	委託事業者	件数	557	674	264	106	107	短期集中的な介護予防教室を開催
				構成比	0.99%	1.11%	0.42%	0.18%	0.17%	

利用件数は同一人においても1回につき1件と計上しています。

従前相当サービス・A型類型サービス（指定型）の件数は過誤及び月遅れ請求の件数等を考慮していない概数として計上しています。

構成比はそれぞれサービス種類ごとの件数の割合により算出しています。