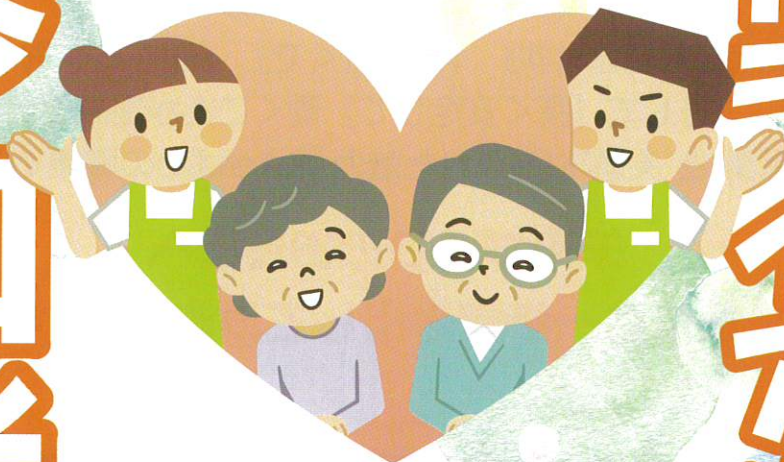




募集参加者



介護職



介護職ナビゲーター

神奈川県の安心サポートで資格を無料取得して介護職になろう!

「かがやくん」

介護職トライアルとは…

事業概要

介護職未経験の方を対象に派遣スタッフとして介護施設で働きながら資格（介護職員初任者研修）を取得していただき、約3カ月間の研修・実習の後、正規雇用（正社員・パート）を目指していただく事業です！

対象

介護職未経験の方、介護の資格をお持ちでない方

主な3つのメリット

事業参加にかかる費用の自己負担は一切ありません！

事業の参加中（研修・通学中）お給料と交通費全額支給

雇用形態・働く場所・シフト等ご希望の働き方が叶えられます！

※健康診断も0円で受けられます

就職先

- ・介護老人福祉施設
 - ・介護老人保健施設
 - ・通所介護（デイサービス）
 - ・グループホーム など
- 多様な施設の中から就業先を選べます。

※事業説明会等の詳細は裏面をご覧ください。



まずはお気軽に、無料説明会へご参加ください。最新情報等もホームページにて更新中！

URL kanagawa-kaigo.com

神奈川県介護人材マッチング事業事務局

(受託事業者)

運営

株式会社シグマスタッフ 教育事業部

TEL

044-741-1835

川崎市中原区新城3-1-15 信濃屋ビル4階

担当課

神奈川県福祉子どもみらい局 福祉部地域福祉課 福祉介護人材グループ

TEL

045-210-4755

介護とは…

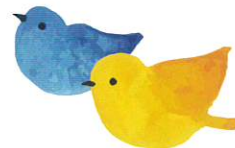
「介護」とは一方的なお世話ではなく、生きる希望や喜びをもって日々生きることを支える対人サービスのプロフェッショナルです。

さらに介護のお仕事は、

『景気に左右されず』『自宅近くで』『働き方を選んで』

そして『長く安定して』働くことが出来る

”感謝”と”笑顔”にあふれた魅力がいっぱいの職業です♪



**未来づくりのお仕事へ
あなたも一歩踏み出してみませんか？**

事前
予約制

求職者向け説明会のご案内 ～少人数制にて開催～

まずは説明会にご参加ください。皆様の疑問や質問にお答えします！

*当事業への参加を希望される方は必ず説明会(終了後に個別面接)にご参加ください。

ホームページまたはお電話にてご予約受付中！

詳しくはこちら



会場	開催日時	アクセス
はっぴねすケア カレッジ武蔵新城校	5月 2日(火) 29日(月) 10時～ 14時～	JR南武線「武蔵新城駅」 南口より 徒歩1分
シグマスタッフ 横浜支店	5月 2日(火) 10日(水) 12日(金) 16日(火) 18日(木) 23日(火) 26日(金) 29日(月) 30日(火) 10時～ 14時～	各線「横浜駅」 西口より 徒歩5分
はっぴねすケア カレッジ藤沢校	5月 1日(月) 8日(月) 11日(木) 12日(金) 16日(火) 19日(金) 24日(水) 31日(水) 10時～ 14時～	JR東海道線「藤沢駅」 より 徒歩5分

※上記でご都合のつかない場合は、別途ご相談ください。オンラインでも受付しております。

◆マスクの着用推奨 ◆手洗い・うがい ◆入室時のアルコール消毒 ◆発熱・せき等、風邪の諸症状がみられる場合の参加見合わせ
※引き続きコロナ感染対策にご協力よろしくお願いいたします。



神奈川県介護人材マッチング事業事務局

運営 株式会社シグマスタッフ 教育事業部(受託事業者)

TEL 044-741-1835

URL kanagawa-kaigo.com

川崎市中原区新城3-1-15 信濃屋ビル4階 FAX: 044-982-1120

公式LINE登録 受付中/



©3321syer