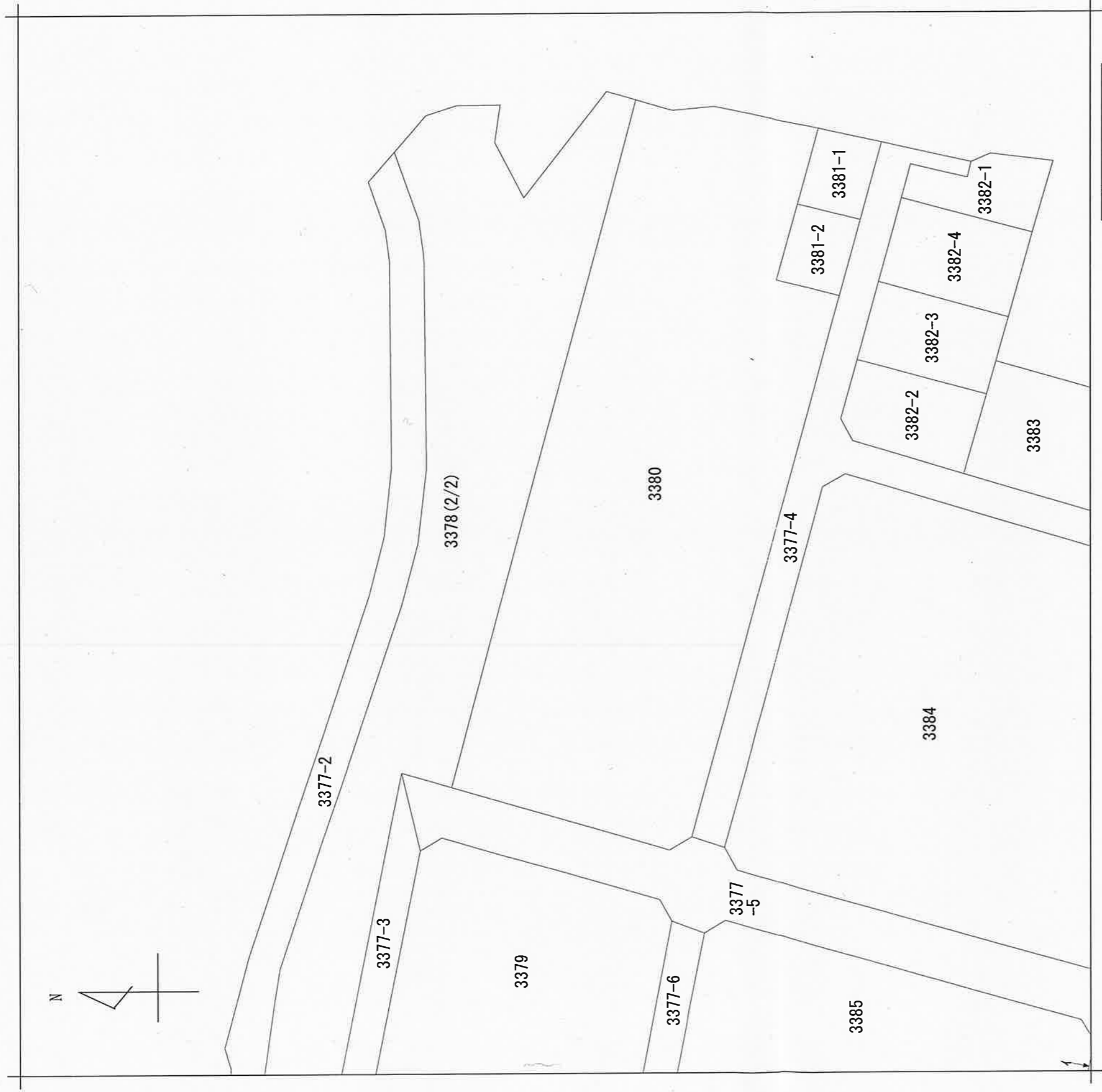
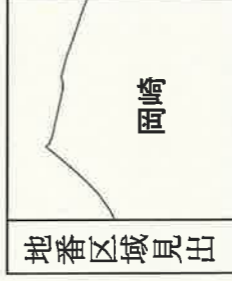
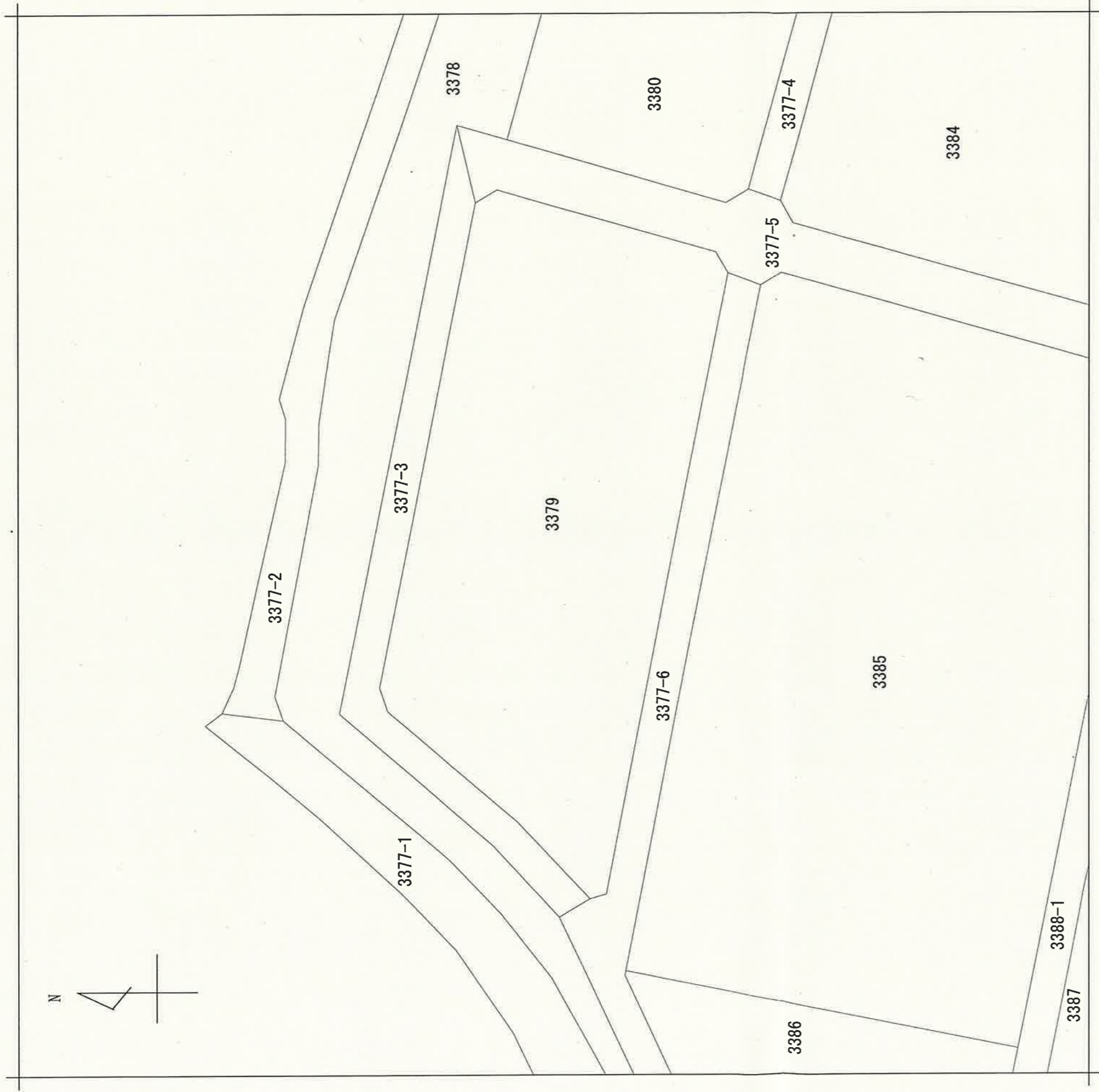


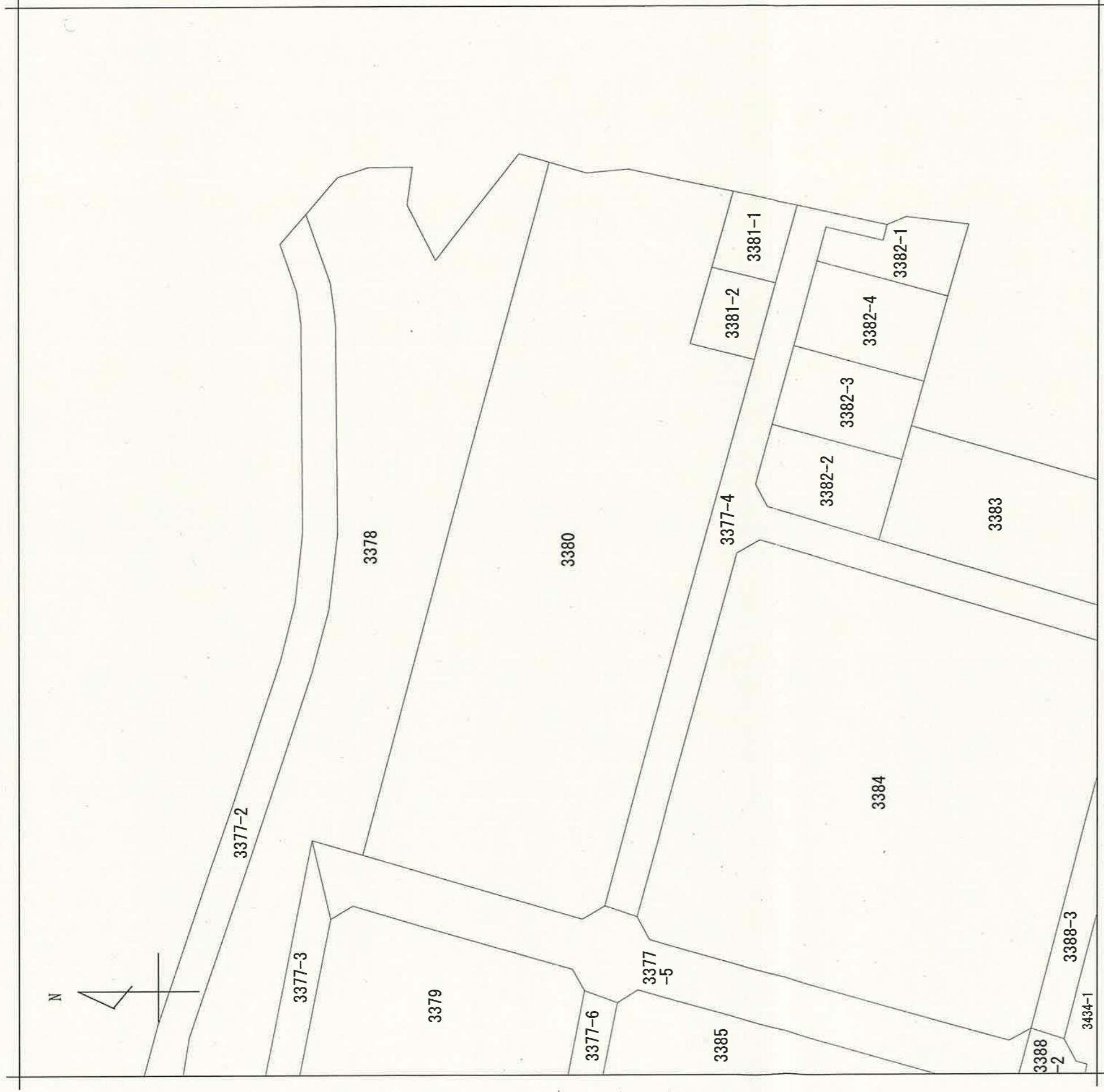
請求部	所在	平塚市岡崎字上ノ入			地番	3378番	
出力縮	1/500	精度分	座標系又は番号は記号	分類	地図に準ずる図面	種類	土地区画整理所在図
作成年月日	昭和49年3月9日		備付年月日(原図)	補記事項			



請求部分	所在	平塚市岡崎字上ノ入		地番	3378番	種類	土地区画整理所在図
出力縮尺	1/500	精度分	座標系又は 番号記号は	分類	地図に準ずる図面	補事項	
作成年月日	昭和49年3月9日		付年月日 (原図)				



請求部	所在	平塚市岡崎字上ノ入		地番	3379番	種類	土地区画整理所在図
出力縮	1/500	精度分	座標系又は記号	分類	地図に準ずる図面	補事項	
作成年月日	昭和49年3月9日		付年月日(原図)				



請求部	所在	平塚市岡崎字上ノ入		地番	3380番	種類	土地区画整理所在図
出力尺縮	1/500	精度分	座標系又は記号	分類	地図に準ずる図面	補記事項	
作成年月日	昭和49年3月9日		付年月日(原図)				



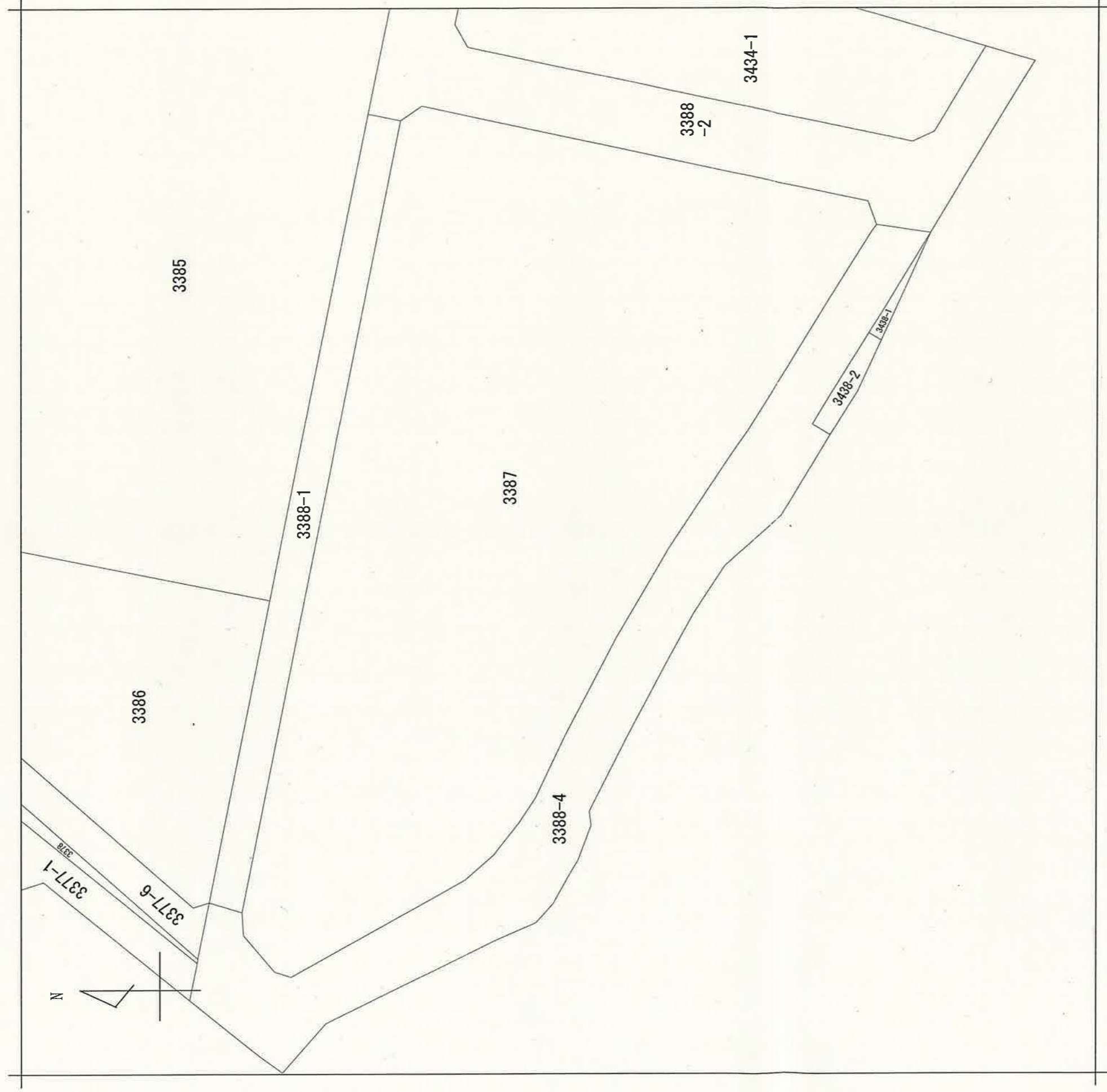
地番区域見出  
岡崎

請求部	所在	平塚市岡崎字上ノ入		地番	3384番	種類	土地区画整理所在図
出力縮	1/500	精度分	座標系又は 番号又は 記号	分類	地図に準ずる図面	記項	
作成年月日	昭和49年3月9日	付年月日 (原図)					



地番区域見出  
岡崎

請求部	所在	平塚市岡崎字上ノ入		地番	3385番	
出力尺縮	1/500	精度分	座標系又は記号	分類	地図に準ずる図面	種類
作成年月日	昭和49年3月9日		付年月日(原図)			土地区画整理所在図
						補記事項



請求部	所在	平塚市岡崎字稲荷坂		地番	3387番		
出力縮	1/500	精度区		分類	地図に準ずる図面	種類	土地区画整理所在図
作成年月日	昭和49年3月9日	座標系又は 番号又は 記号		備考 年月日 (原図)		記項 補事	