

大神・吉際地区住居表示実施検討会

住居表示に関する
大切なお知らせ 第4号

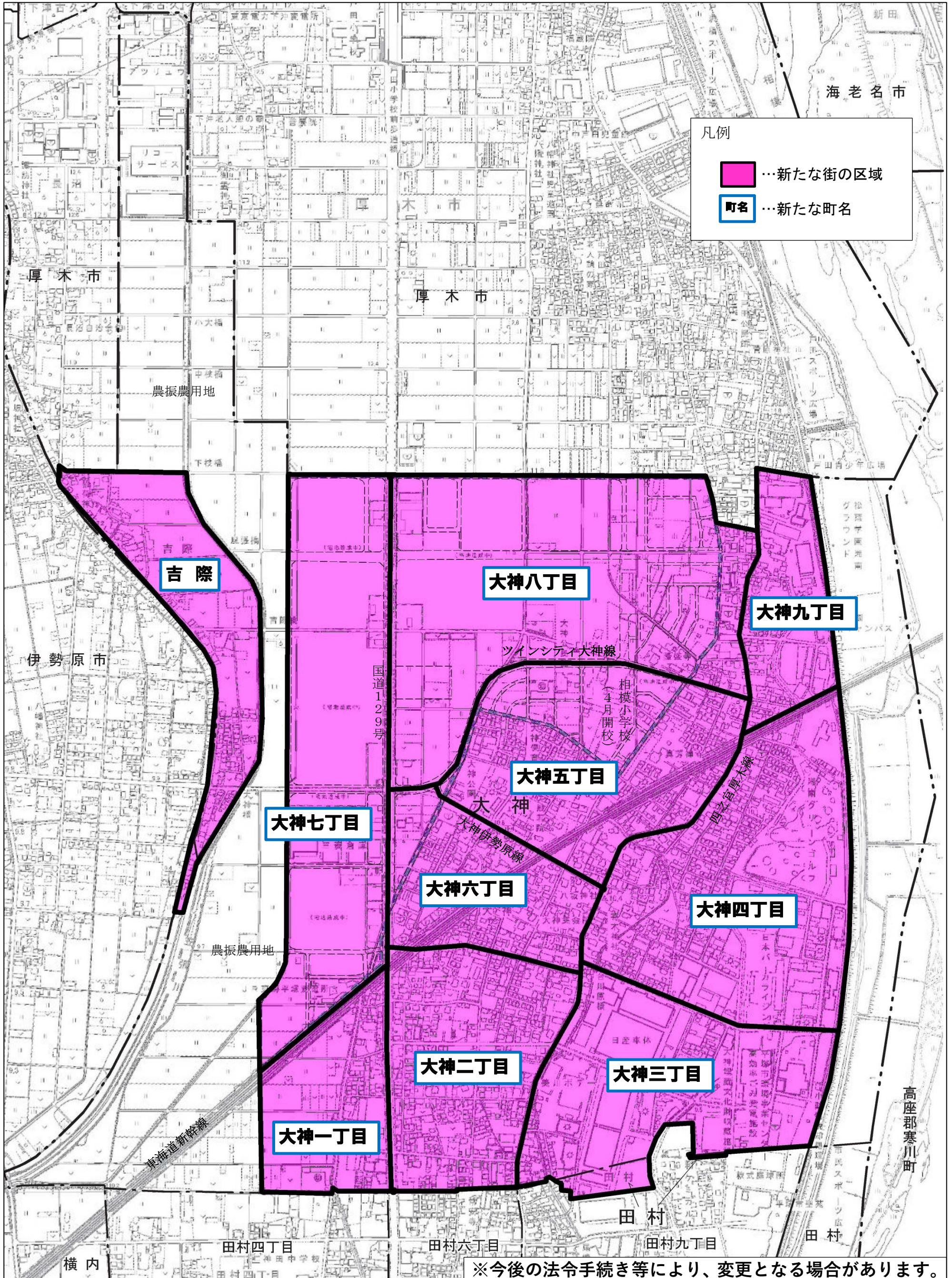
1月に新しい1町の区域と町名(案)の
検討結果を平塚市に提出しました!

わかりやすく、訪ねやすいまちづくりのため、新しい町の区域及び町名(案)について、これまで検討会を6回開催しました。今後は、市議会の議決など、必要な手続きを経て、

令和5年(2023年)10月頃に
住所が新しくなります!

- ・新しい(住居表示実施後)町名(案)は、「大神一丁目、二丁目・・・九丁目」「吉際」となります。
- ・新しい(住居表示実施後)町の区域(案)は、次ページのイメージ図のとおりです。

住居表示実施後の町の区域及び町名(案)



※今後の法令手続き等により、変更となる場合があります。

～Q&A～

Q) 住所が新しくなることで、自治会の区域を変更する必要がありますか？

A) 必ずしも変更の必要はありません。自治会の区域変更と連動しません。

Q) 住所が新しくなることで、学区は変更になりますか？

A) 現在のところ、学区の変更はありません。

Q) 自分自身で住所変更の手続きをする必要がありますか？

A) ご本人で変更手続きをしなければならないものがあります。令和5年度には、実施に伴い、順次、資料の配布や説明会を開催します。

～～ 住所変更後の手続きの一例です ～～

◎手続き「不要」：行政(市や法務局等)が変更できるもの(職権でできる)

例 住民基本台帳などの公簿類の住所欄、不動産登記簿の字名(表題部)
印鑑登録原票、国民健康保険被保険者証、㊤(小児)医療証、等

◎手続き「必要」：皆さんに住所変更手続きをお願いするもの(職権でできない)

例 運転免許証、保険証(社会保険等)、個人契約の銀行や保険、マイナンバー
カード、自動車の所有者・使用者、不動産登記簿の所有者等の住所、等

Q) 住所変更に伴い証明書等は発行されますか？

A) 市から「住居表示変更証明書」を発行します。配付する枚数や日付については、お知らせ等で御案内します。

Q) 本籍や登記簿の土地の地番は変更になりますか？

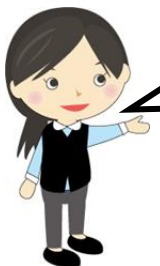
A) 市や法務局等では、字名から町名への変更(例：大神字〇〇⇒大神△丁目、吉際字□□⇒吉際)を行いますが、地番(土地の番号)の変更は行いません。

お知らせ

令和4年度に住居表示実施に向けた現地調査を予定しています。

詳細につきましては、現地調査前に回覧等でお知らせいたします。

御協力の程、よろしくお願いいたします。



詳しくは事務局
まで、お問合せく
ださい。

令和4年2月

発行：大神・吉際地区住居表示実施検討会

事務局：平塚市都市整備課

電話：21-8783(直通)

23-1111(代表) 内線2113