

## 本市の自殺の現状（地域自殺実態プロフィール等より）

自殺総合対策推進センター（JSCP）から、本市の平成 27 年から平成 31 年までの自殺者数 合計 220 人（男性 149 人、女性 71 人）のデータを分析した「地域自殺対策プロフィール 2020」が提供され、次のような特徴等が示されました。

### （１）国から示された自殺対策の重点対象

国から示された本市の自殺対策の重点対象は、次のとおりです。

#### 勤務者（勤務・経営）・高齢者・生活困窮者

下図「平塚市の主な自殺の特徴」は、自殺者の上位 5 区分の性別・年代等の特性と「背景にある主な自殺の危機経路（※付表 1）」を参考にした自殺者の主な特徴をまとめたものです。

#### ■平塚市の主な自殺の特徴（自殺日・住居地、H27～H31 年集計）

自殺者の特性上位 5 区分	自殺者数 (5 年計)	割合	自殺死亡率* (10 万対)	背景にある主な自殺の危機経路**
1 位: 男性 40～59 歳 有職 同居	31	14.1%	22.1	配置転換→過労→職場の人間関係の悩み +仕事の失敗→うつ状態→自殺
2 位: 男性 60 歳以上 無職 同居	24	10.9%	25.4	失業（退職）→生活苦+介護の悩み（疲れ） +身体疾患→自殺
3 位: 男性 60 歳以上 無職 独居	21	9.5%	122.5	失業（退職）+死別・離別→うつ状態→ 将来生活への悲観→自殺
4 位: 女性 60 歳以上 無職 同居	17	7.7%	11.2	身体疾患→病苦→うつ状態→自殺
5 位: 女性 40～59 歳 無職 同居	15	6.8%	15.6	近隣関係の悩み+家族間の不和→うつ病 →自殺

※自殺死亡率の母数（人口）は平成 27 年国勢調査を元に自殺総合対策推進センターにて推計した。

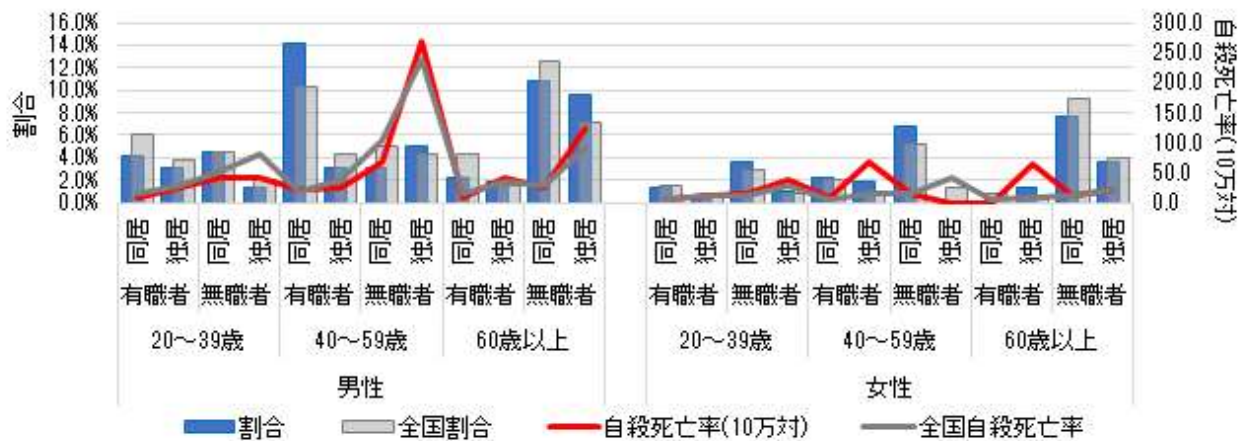
※※「背景にある主な自殺の危機経路」はライフリンク「自殺実態白書 2013」を参考にした（詳細は付表の参考表 1 参照）。

### （２）全般的な状況

#### ■自殺者数および自殺死亡立の推移 警察統計（H27 年～H31 年）

	H27	H28	H29	H30	H31	合計	平均
自殺者数 自殺統計(自殺日・住居地)	43	37	47	48	45	220	44.0
自殺死亡率 自殺統計(自殺日・住居地)	16.7	14.4	18.3	18.6	17.5	-	17.1

■平塚市の自殺の概要（自殺日・居住地、H27～H31年合計）



(3) 勤務・経営関係資料

■有職者の自殺の内訳（自殺日・住居地、H27～H31年合計）

職業	自殺者数	割合	全国割合
自営業・家族従業者	11	13.3%	19.0%
被雇用者・勤め人	72	86.7%	81.0%
合計	83	100.0%	100%

労働者 50 人未満の小規模事業所ではメンタルヘルス対策に遅れがあることが指摘されており、地域産業保健センター等による支援が行われている。自殺対策の推進の上でも、地域の関係機関との連携による小規模事業所への働きかけがのぞまれる。

(4) 子ども・若者関連資料

■児童・生徒等の自殺者数は、11 人（自殺日・居住地、H27～H31年合計）。

10 歳後半から 30 歳後半まで死因の第 1 位が自殺（神奈川県衛生統計年報（平成 30 年））。18 歳以下の自殺者数は、長期休業明け直後に増える傾向がある（自殺対策白書）。

(5) 高齢者関連資料

■60 歳以上の自殺の内訳（自殺日・住居地、H27～H31年合計）

	同居人の有無	自殺者数		割合		全国割合	
		あり	なし	あり	なし	あり	なし
男性	60 歳代	14	13	16.9%	15.7%	15.9%	10.7%
	70 歳代	6	8	7.2%	9.6%	15.1%	7.1%
	80 歳以上	9	5	10.8%	6.0%	11.0%	4.3%
女性	60 歳代	5	2	6.0%	2.4%	9.0%	3.0%
	70 歳代	8	3	9.6%	3.6%	8.9%	4.0%
	80 歳以上	4	6	4.8%	7.2%	7.2%	3.8%
合計		83		100%		100%	

## (6) 参考資料

(※付表1) 生活状況別の自殺の背景にある主な危機経路の例

生活状況				背景にある主な危機経路の例
男性	20～39歳	有職	同居	職場の人間関係／仕事の悩み(ブラック企業)→パワハラ+過労→うつ状態→自殺
			独居	①【正規雇用】配置転換→過労→職場の人間関係の悩み+仕事の失敗→うつ状態→自殺／②【非正規雇用】(被虐待・高校中退)非正規雇用→生活苦→借金→うつ状態→自殺
		無職	同居	①【30代その他無職】ひきこもり+家族間の不和→孤立→自殺 ②【20代学生】就職失敗→将来悲観→うつ状態→自殺
			独居	①【30代その他無職】失業→生活苦→多重債務→うつ状態→自殺 ②【20代学生】学内の人間関係→休学→うつ状態→自殺
	40～59歳	有職	同居	配置転換→過労→職場の人間関係の悩み+仕事の失敗→うつ状態→自殺
			独居	配置転換(昇進/降格含む)→過労+仕事の失敗→うつ状態+アルコール依存→自殺
		無職	同居	失業→生活苦→借金+家族間の不和→うつ状態→自殺
			独居	失業→生活苦→借金→うつ状態→自殺
	60歳以上	有職	同居	①【労働者】身体疾患+介護疲れ→アルコール依存→うつ状態→自殺 ②【自営業者】事業不振→借金+介護疲れ→うつ状態→自殺
			独居	配置転換／転職+死別・離別→身体疾患→うつ状態→自殺
		無職	同居	失業(退職)→生活苦+介護の悩み(疲れ)+身体疾患→自殺
			独居	失業(退職)+死別・離別→うつ状態→将来生活への悲観→自殺
女性	20～39歳	有職	同居	離婚の悩み→非正規雇用→生活苦+子育ての悩み→うつ状態→自殺
			独居	①非正規雇用→生活苦→借金→うつ状態→自殺 ②仕事の悩み→うつ状態→休職/復職の悩み→自殺
		無職	同居	DV等→離婚→生活苦+子育ての悩み→うつ状態→自殺
			独居	①【30代その他無職】失業→生活苦+うつ状態→孤立→自殺 ②【20代学生】学内の人間関係→休学→就職失敗+うつ状態→自殺
	40～59歳	有職	同居	職場の人間関係+家族間の不和→うつ状態→自殺
			独居	職場の人間関係+身体疾患→うつ状態→自殺
		無職	同居	近隣関係の悩み+家族間の不和→うつ病→自殺
			独居	夫婦間の不和→離婚→生活苦→うつ状態→自殺
	60歳以上	有職	同居	介護疲れ+家族間の不和→身体疾患+うつ状態→自殺
			独居	死別・離別+身体疾患→うつ状態→自殺
		無職	同居	身体疾患→病苦→うつ状態→自殺
			独居	死別・離別+身体疾患→病苦→うつ状態→自殺

主な危機経路の例はライフリンク「自殺実態白書2013」を参考にした。