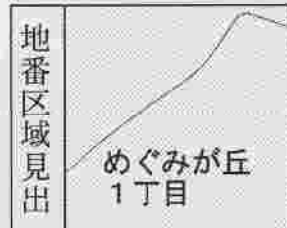


-48889.948

(座標値種別：測量成果)

(注) 国土交通省国土地理院が公表した座標補正パラメータ(touhokutaiheiyouki2011.par)による修正がされています。



| | | | | | | | | | |
|-------|-------------|-------------|----|-----------|----|------|-----------------------|----|-----|
| 請求部 | 所在 | 平塚市めぐみが丘一丁目 | | | | 地番 | 23番3 | | |
| 出力縮尺 | 1/500 | 精度区分 | 甲一 | 座標系番号又は記号 | IX | 分類 | 地図(法第14条第1項)国調法19-5指定 | 種類 | 地籍図 |
| 作成年月日 | 平成13年11月17日 | | | 備付年月日(原図) | | 補記事項 | | | |

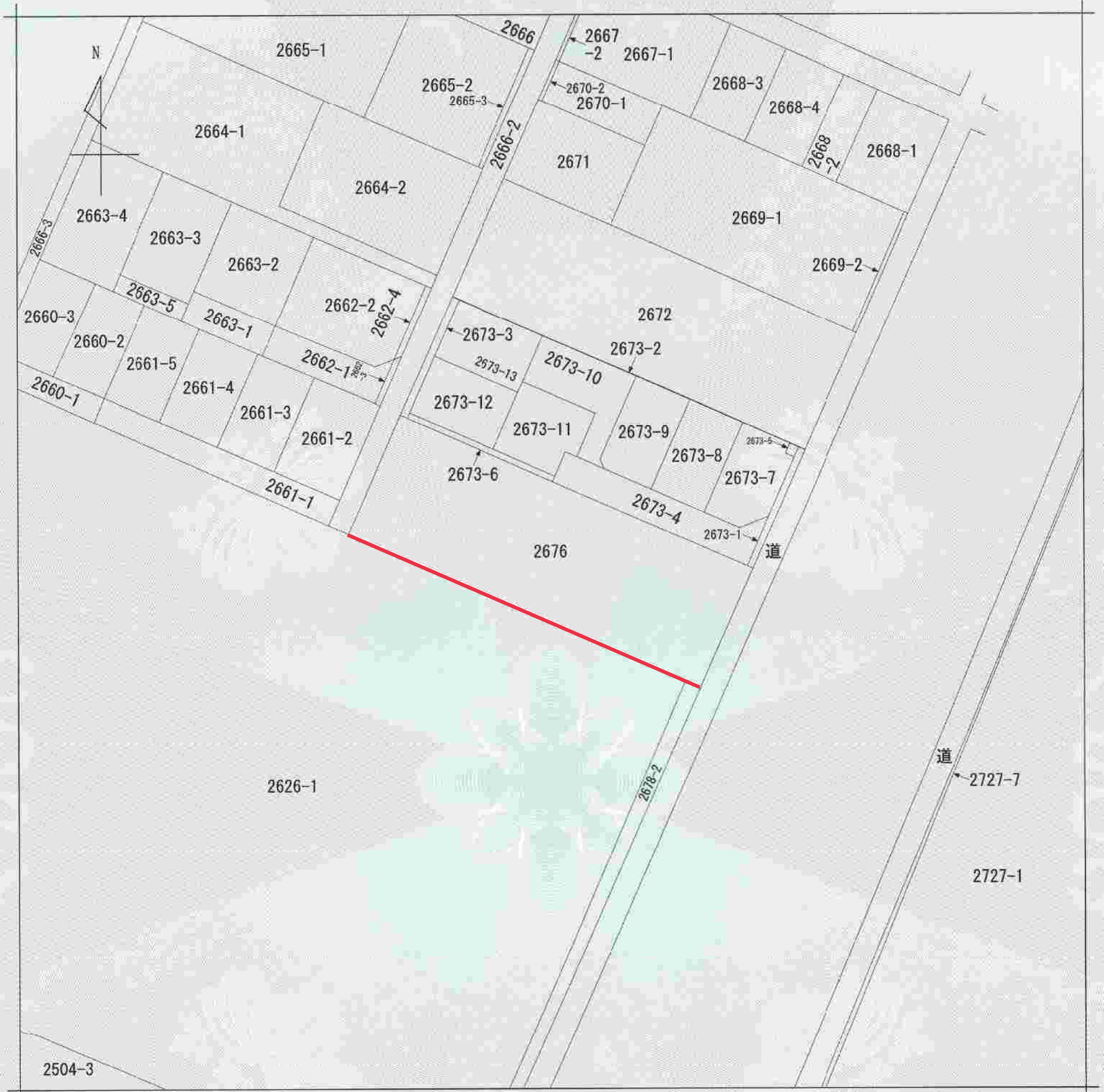
| | | |
|-------|---------------|-------|
| 事項 | 市町名 | 平塚市 |
| 件名 | 平塚都市計画用途地域の変更 | |
| 図面の名称 | 公図写し | |
| 縮尺 | 1/500 | |
| 番号 | 1/4 | |
| 作成年月日 | 令和 | 年 月 日 |

これは地図に記載されている内容を証明した書面である。

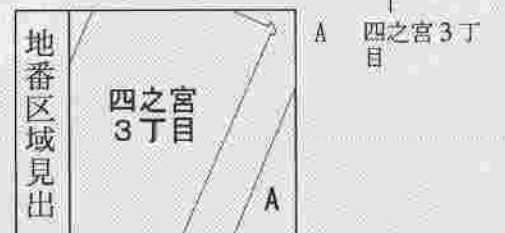
令和3年8月25日
 横浜地方法務局西湘二宮支局
 登記官

藤ノ木悟





(注) 地図に準ずる図面は、土地の区画を明確にした不動産登記法所定の地図が備え付けられるまでの間、これに代わるものとして備え付けられている図面で、土地の位置及び形状の概略を記載した図面です。



| | | | | | | |
|-------|-------|-----------|--|-----------|-------|----------|
| 請求部 | 所在 | 平塚市四之宮三丁目 | | 地番 | 2676番 | |
| 出力縮尺 | 1/600 | 精度区分 | | 座標系番号又は記号 | 分類 | 地図に準ずる図面 |
| 作成年月日 | | 備付年月日(原図) | | 補記事項 | | |

これは地図に準ずる図面に記録されている内容を証明した書面である。

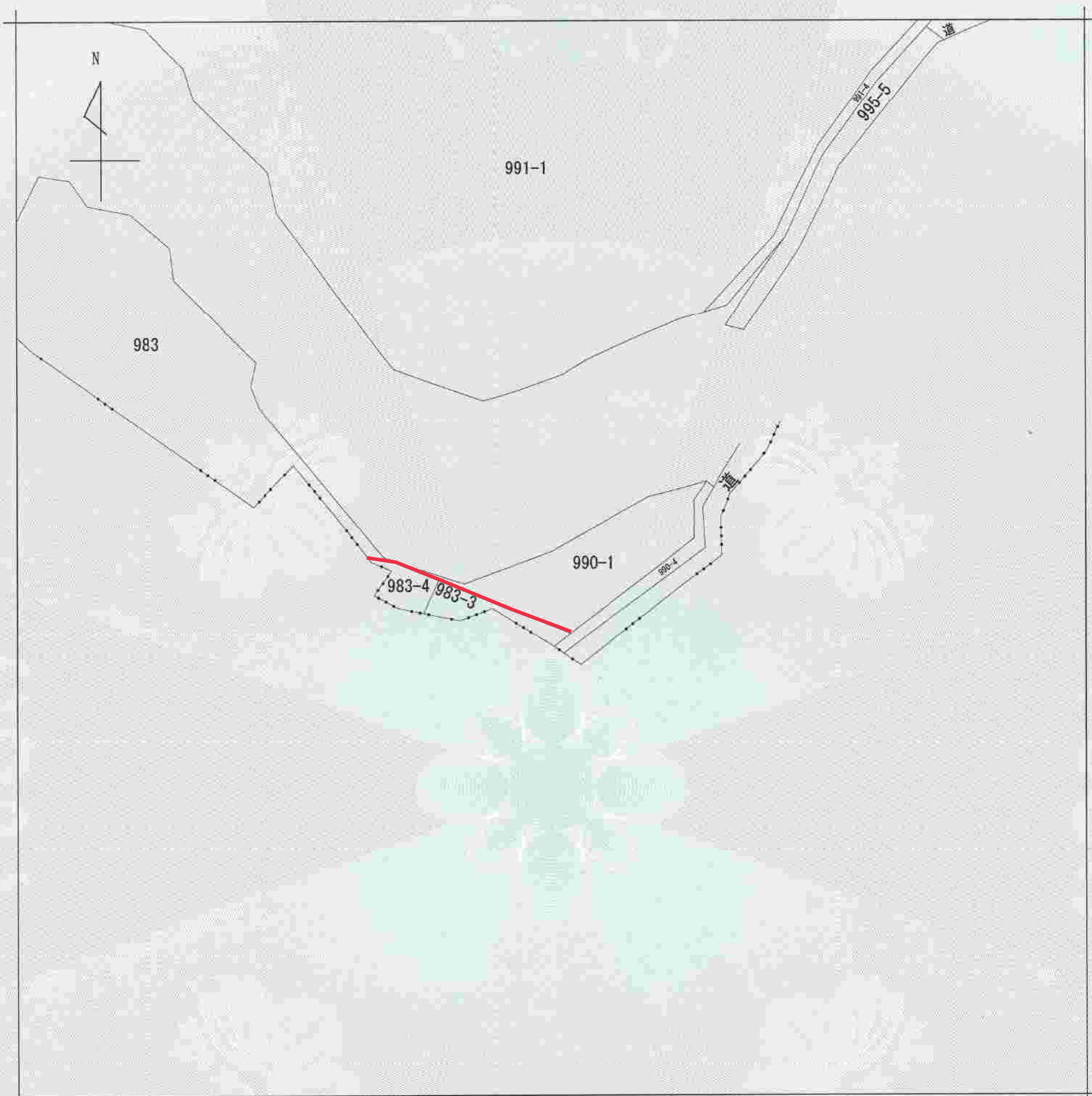
令和3年8月11日
 横浜地方法務局西湘二宮支局
 登記官

請求番号：54-1
 (1/1)

藤ノ木悟



| | | |
|-------|---------------|-----|
| 事項 | 市町名 | 平塚市 |
| 件名 | 平塚都市計画用途地域の変更 | |
| 図面の名称 | 公図写し | |
| 縮尺 | 1/600 | |
| 番号 | 2/4 | |
| 作成年月日 | 令和 年 月 日 | |



(注) 地図に準ずる図面は、土地の区画を明確にした不動産登記法所定の地図が備え付けられるまでの間、これに代わるものとして備え付けられている図面で、土地の位置及び形状の概略を記載した図面です。



| | | | | | | |
|-------|-------|------------|--|-----------|-------|----------|
| 請求部 | 所在 | 平塚市片岡字八枚久保 | | 地番 | 990番1 | |
| 出力縮尺 | 1/600 | 精度区分 | | 座標系番号又は記号 | 分類 | 地図に準ずる図面 |
| 作成年月日 | | | | 備付年月日(原図) | | 補記事項 |

これは地図に準ずる図面に記録されている内容を証明した書面である。

令和3年10月28日
横浜地方法務局西湘二宮支局

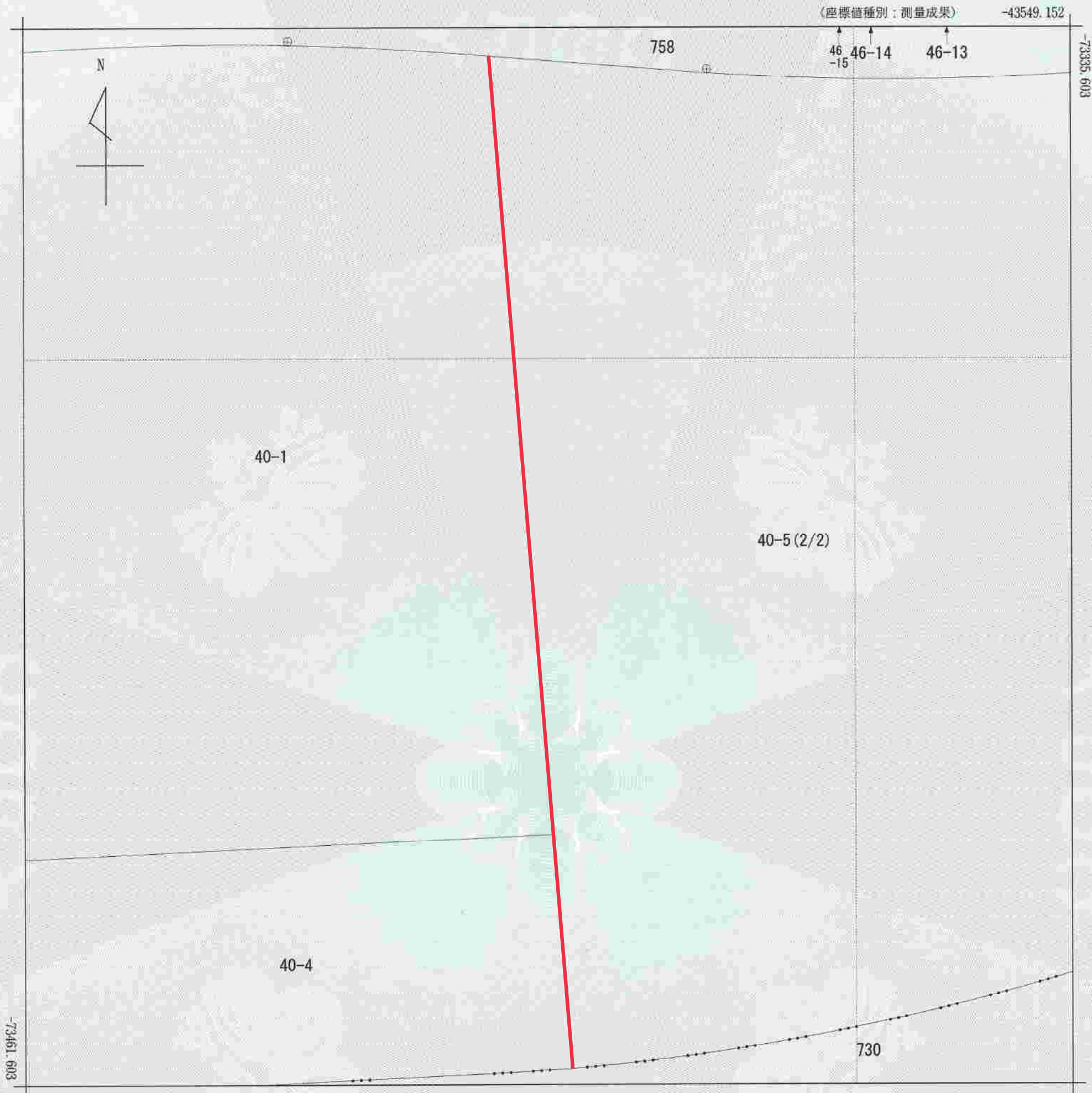
整理番号：H48320-1
(1/1)

登記官

藤ノ木悟



| | | |
|-------|-----|---------------|
| 事項 | 市町名 | 平塚市 |
| 件名 | | 平塚都市計画用途地域の変更 |
| 図面の名称 | | 公図写し |
| 縮尺 | | 1/600 |
| 番号 | | 3/4 |
| 作成年月日 | | 令和 年 月 日 |



(注) 地図に準ずる図面は、土地の区画を明確にした不動産登記法所定の地図が備え付けられるまでの間、これに代わるものとして備え付けられている図面で、土地の位置及び形状の概略を記載した図面です。

地番区域見出
宮松町
天沼

| | | | | |
|-----|----|--------|----|------|
| 請求部 | 所在 | 平塚市宮松町 | 地番 | 40番5 |
|-----|----|--------|----|------|

| | | | | | | | | | |
|------|-------|------|----|-----------|----|----|---------------------|----|-----------|
| 出力縮尺 | 1/500 | 精度区分 | 甲二 | 座標系番号又は記号 | IX | 分類 | 地図に準ずる図面(国調法19-5指定) | 種類 | 土地区画整理所在図 |
|------|-------|------|----|-----------|----|----|---------------------|----|-----------|

| | | | | | |
|-------|---------|-----------|-----------|------|--|
| 作成年月日 | 平成28年2月 | 備付年月日(原図) | 平成28年3月4日 | 補記事項 | |
|-------|---------|-----------|-----------|------|--|

| | | |
|-------|---------------|-----|
| 事項 | 市町名 | 平塚市 |
| 件名 | 平塚都市計画用途地域の変更 | |
| 図面の名称 | 公図写し | |
| 縮尺 | 1/500 | |
| 番号 | 4/4 | |
| 作成年月日 | 令和 年 月 日 | |

これは地図に準ずる図面に記録されている内容を証明した書面である。

令和3年8月11日
横浜地方法務局西湘二宮支局
登記官

藤ノ木悟



請求番号：54-5
(1/2)