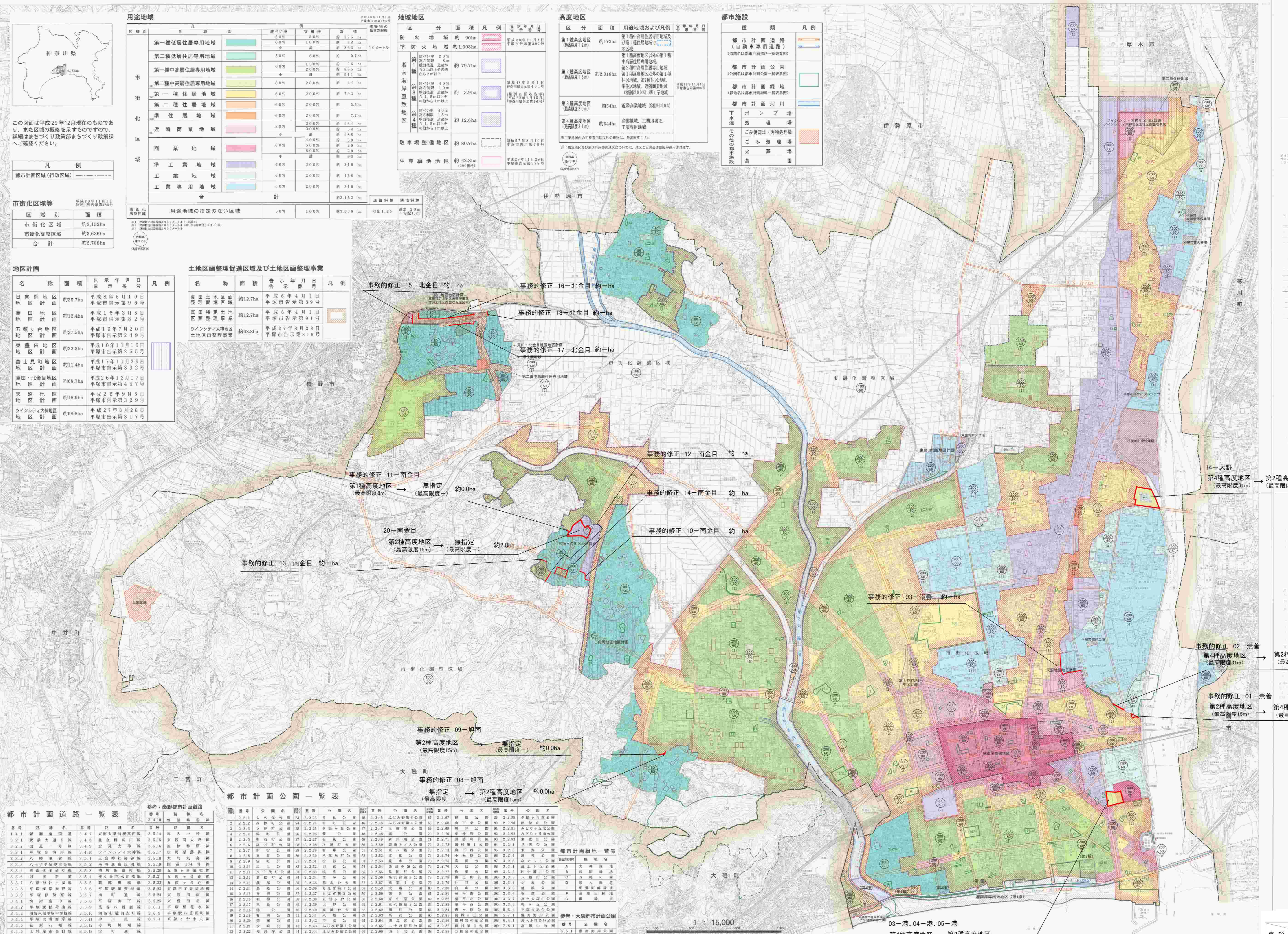


平塚都市計画総括図

1:15,000

川三川十川三川



用途地域

区分	用途	容積率	高さ	備考
第一種低層住居専用地域	第一種	50%	8.0m	約2.2ha
	第二種	60%	10.0m	約2.3ha
	第三種	60%	8.0m	約3.3ha
第二種中高層住居専用地域	第一種	60%	20.0m	約2.4ha
	第二種	60%	20.0m	約7.2ha
第一種住居地域	第一種	60%	20.0m	約7.9ha
	第二種	60%	20.0m	約5.9ha
準工業地域	第一種	60%	20.0m	約7.7ha
商業地域	第一種	80%	20.0m	約1.8ha
工業専用地域	第一種	60%	20.0m	約3.1ha
合計				約1.1ha

市街化区域等

区分	面積
市街化区域	約9.152ha
市街化調整区域	約3.636ha
合計	約12.788ha

地区計画

名称	面積	告示年月日	凡例
日向岡地区計画	約35.7ha	平成8年5月10日	
真田地区計画	約12.4ha	平成16年3月5日	
五領ヶ台地区計画	約37.8ha	平成19年7月20日	
東豊田地区計画	約22.3ha	平成10年11月16日	
富士見町地区計画	約11.4ha	平成17年11月29日	
真田・北金目地区計画	約68.7ha	平成26年12月17日	
天沼地区計画	約18.9ha	平成26年9月5日	
ツインシティ大神地区計画	約68.8ha	平成27年8月28日	

土地区画整理促進区域及び土地区画整理事業

名称	面積	告示年月日	凡例
真田土地区画整理促進区域	約12.7ha	平成6年4月3日	
真田特定土地区画整理事業	約12.7ha	平成6年4月1日	
ツインシティ大神地区土地区画整理事業	約68.8ha	平成27年8月28日	

都市計画道路一覧表

番号	路線名	備考
1.1.1	新南川南道	3.4.7
1.1.2	東海大学線	3.5.14
3.2.1	般若大通り	3.4.8
3.2.2	北金目通り	3.3.15
3.2.3	真田大通り	3.3.16
3.3.1	平塚駅前通り	3.3.17
3.3.2	八幡川沿道	3.5.1
3.3.3	大平川沿道	3.5.2
3.3.4	東豊田通り	3.5.3
3.3.5	真田大通り	3.5.4
3.3.6	真田大通り	3.5.4
3.3.7	八幡川沿道	3.5.5
3.3.8	大平川沿道	3.5.6
3.3.9	東豊田通り	3.5.7
3.4.1	海防中道	3.5.8
3.4.2	平塚駅前通り	3.5.9
3.4.3	平塚駅前通り	3.5.10
3.4.4	平塚駅前通り	3.5.11
3.4.5	平塚駅前通り	3.5.12
3.4.6	平塚駅前通り	3.5.13
3.4.7	平塚駅前通り	3.5.14

都市計画公園一覧表

番号	公園名	面積	備考
1.1.1	大久保公園	2.2.23	昭和35年
2.2.1	新南川公園	2.2.24	昭和35年
3.2.1	般若公園	2.2.25	昭和35年
4.2.1	東豊田公園	2.2.26	昭和35年
5.2.1	真田公園	2.2.27	昭和35年
6.2.1	五領ヶ台公園	2.2.28	昭和35年
7.2.1	東豊田公園	2.2.29	昭和35年
8.2.1	富士見町公園	2.2.30	昭和35年
9.2.1	真田公園	2.2.31	昭和35年
10.2.1	天沼公園	2.2.32	昭和35年
11.2.1	ツインシティ公園	2.2.33	昭和35年
12.2.1	日向岡公園	2.2.34	昭和35年
13.2.1	東豊田公園	2.2.35	昭和35年
14.2.1	真田公園	2.2.36	昭和35年
15.2.1	五領ヶ台公園	2.2.37	昭和35年
16.2.1	東豊田公園	2.2.38	昭和35年
17.2.1	富士見町公園	2.2.39	昭和35年
18.2.1	真田公園	2.2.40	昭和35年
19.2.1	天沼公園	2.2.41	昭和35年
20.2.1	ツインシティ公園	2.2.42	昭和35年
21.2.1	日向岡公園	2.2.43	昭和35年
22.2.1	東豊田公園	2.2.44	昭和35年
23.2.1	真田公園	2.2.45	昭和35年
24.2.1	五領ヶ台公園	2.2.46	昭和35年
25.2.1	東豊田公園	2.2.47	昭和35年
26.2.1	富士見町公園	2.2.48	昭和35年
27.2.1	真田公園	2.2.49	昭和35年
28.2.1	天沼公園	2.2.50	昭和35年
29.2.1	ツインシティ公園	2.2.51	昭和35年
30.2.1	日向岡公園	2.2.52	昭和35年

都市計画緑地一覧表

番号	緑地名	面積	備考
1.1.1	大久保公園	2.2.23	昭和35年
2.2.1	新南川公園	2.2.24	昭和35年
3.2.1	般若公園	2.2.25	昭和35年
4.2.1	東豊田公園	2.2.26	昭和35年
5.2.1	真田公園	2.2.27	昭和35年
6.2.1	五領ヶ台公園	2.2.28	昭和35年
7.2.1	東豊田公園	2.2.29	昭和35年
8.2.1	富士見町公園	2.2.30	昭和35年
9.2.1	真田公園	2.2.31	昭和35年
10.2.1	天沼公園	2.2.32	昭和35年
11.2.1	ツインシティ公園	2.2.33	昭和35年
12.2.1	日向岡公園	2.2.34	昭和35年
13.2.1	東豊田公園	2.2.35	昭和35年
14.2.1	真田公園	2.2.36	昭和35年
15.2.1	五領ヶ台公園	2.2.37	昭和35年
16.2.1	東豊田公園	2.2.38	昭和35年
17.2.1	富士見町公園	2.2.39	昭和35年
18.2.1	真田公園	2.2.40	昭和35年
19.2.1	天沼公園	2.2.41	昭和35年
20.2.1	ツインシティ公園	2.2.42	昭和35年
21.2.1	日向岡公園	2.2.43	昭和35年
22.2.1	東豊田公園	2.2.44	昭和35年
23.2.1	真田公園	2.2.45	昭和35年
24.2.1	五領ヶ台公園	2.2.46	昭和35年
25.2.1	東豊田公園	2.2.47	昭和35年
26.2.1	富士見町公園	2.2.48	昭和35年
27.2.1	真田公園	2.2.49	昭和35年
28.2.1	天沼公園	2.2.50	昭和35年
29.2.1	ツインシティ公園	2.2.51	昭和35年
30.2.1	日向岡公園	2.2.52	昭和35年

変更箇所
第2種高度地区
第4種高度地区

事項	市町名	平塚市
事件名	平塚都市計画	高度地区の変更
図面の名称	総括図	
縮尺	1/15,000	
番号	1/1	
作成年月日	令和	年月日