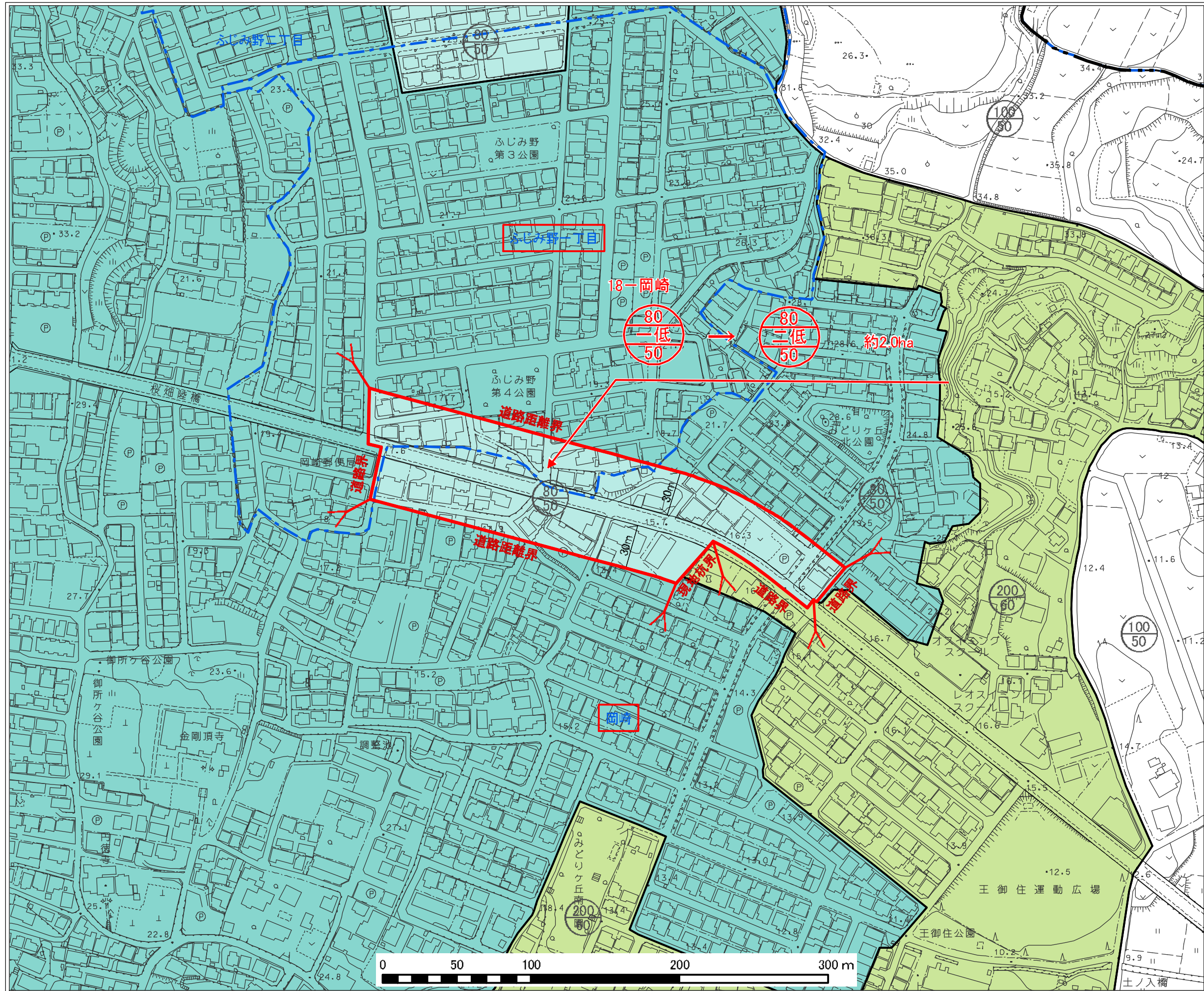




18岡崎



凡 例		
地域別	建築率	容積率
第一種低層住居 専用地域	50% 60%	80% 100%
第二種低層住居 専用地域	50%	80%
第一種中高層住居 専用地域	60%	150% 200%
第二種中高層住居 専用地域	60%	200%
第一種住居地域	60%	200%
第二種住居地域	60%	200%
準住居地域	60%	200%
近隣商業地域	80%	200% 300%
商業地域	80%	400% 500% 600%
準工業地域	60%	200%
工業地域	60%	200%
工業専用地域	60%	200%
変更前の区域		
変更後の区域		
町丁目・字界		
地区内町丁目・字名 (小字がある場合 大字は二重線)		
行政界		

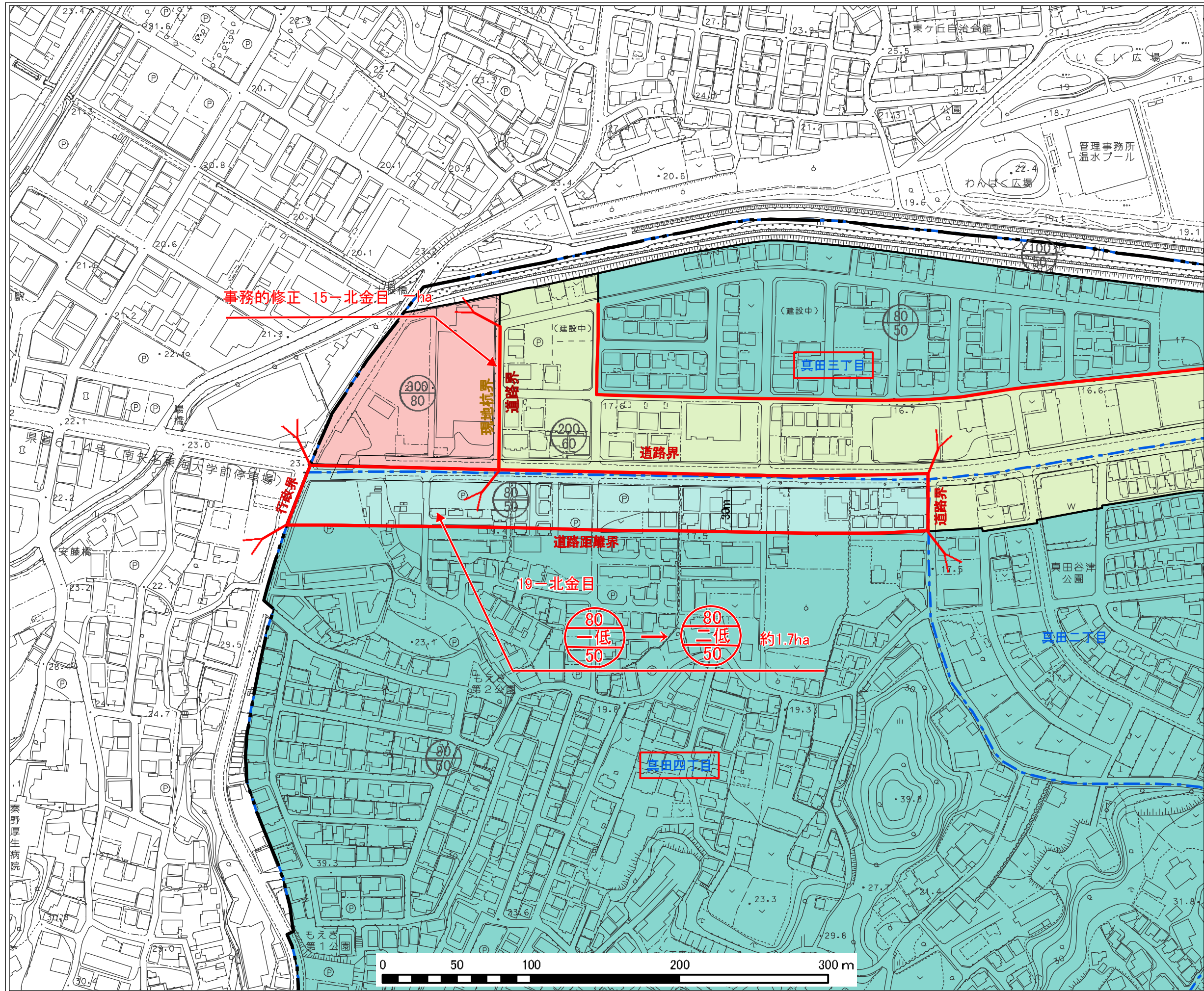
事項	市町名	平塚市
件名	平塚都市計画 用途地域の変更	
図面の名称	計画図	
縮尺	1/2500	
番号	13/24	
作成年月日	令和 年 月 日	



19北金目

(事務的修正箇所)

15北金目



凡 例			
地域別		建蔽率	容積率
第一種低層住居 専用地域		50%	80%
第二種低層住居 専用地域		50%	80%
第一種中高層住居 専用地域		60%	150%
第二種中高層住居 専用地域		60%	200%
第一種住居地域		60%	200%
第二種住居地域		60%	200%
準住居地域		60%	200%
近隣商業地域		80%	200%
商業地域		80%	400%
準工業地域		60%	200%
工業地域		60%	200%
工業専用地域		60%	200%
変更前の区域			
変更後の区域			
町丁目・字界			
地区内町丁目・字名 (小字がある場合 大字は二重線で示す)			
行政区界			

市町名	平塚市
事項	平塚都市計画 用途地域の変更
件名	計画図
図面の名称	14/24
縮尺	1/2500
番号	令和 年 月 日
作成年月日	

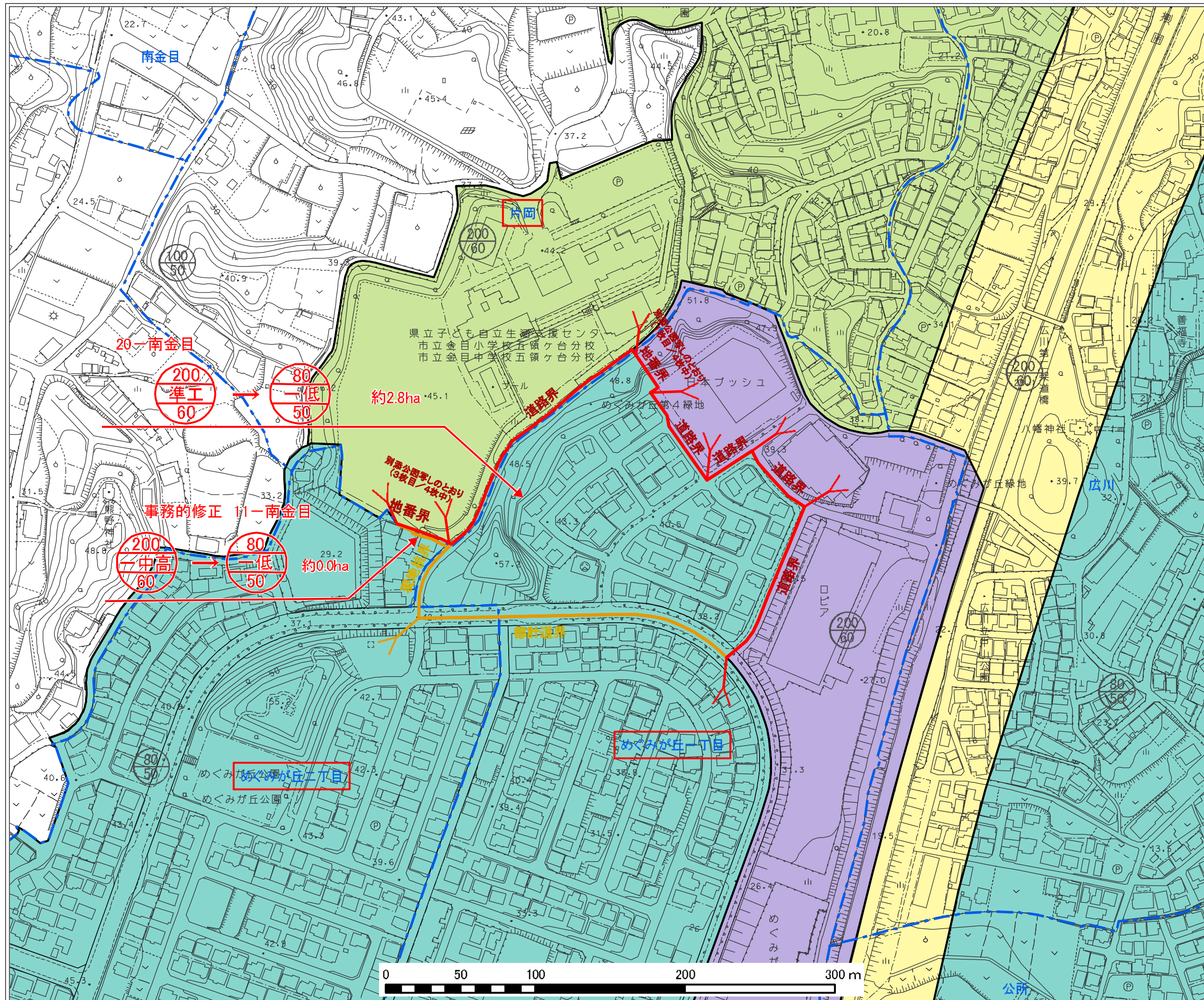




20南金目

(事務的修正箇所)

11南金目

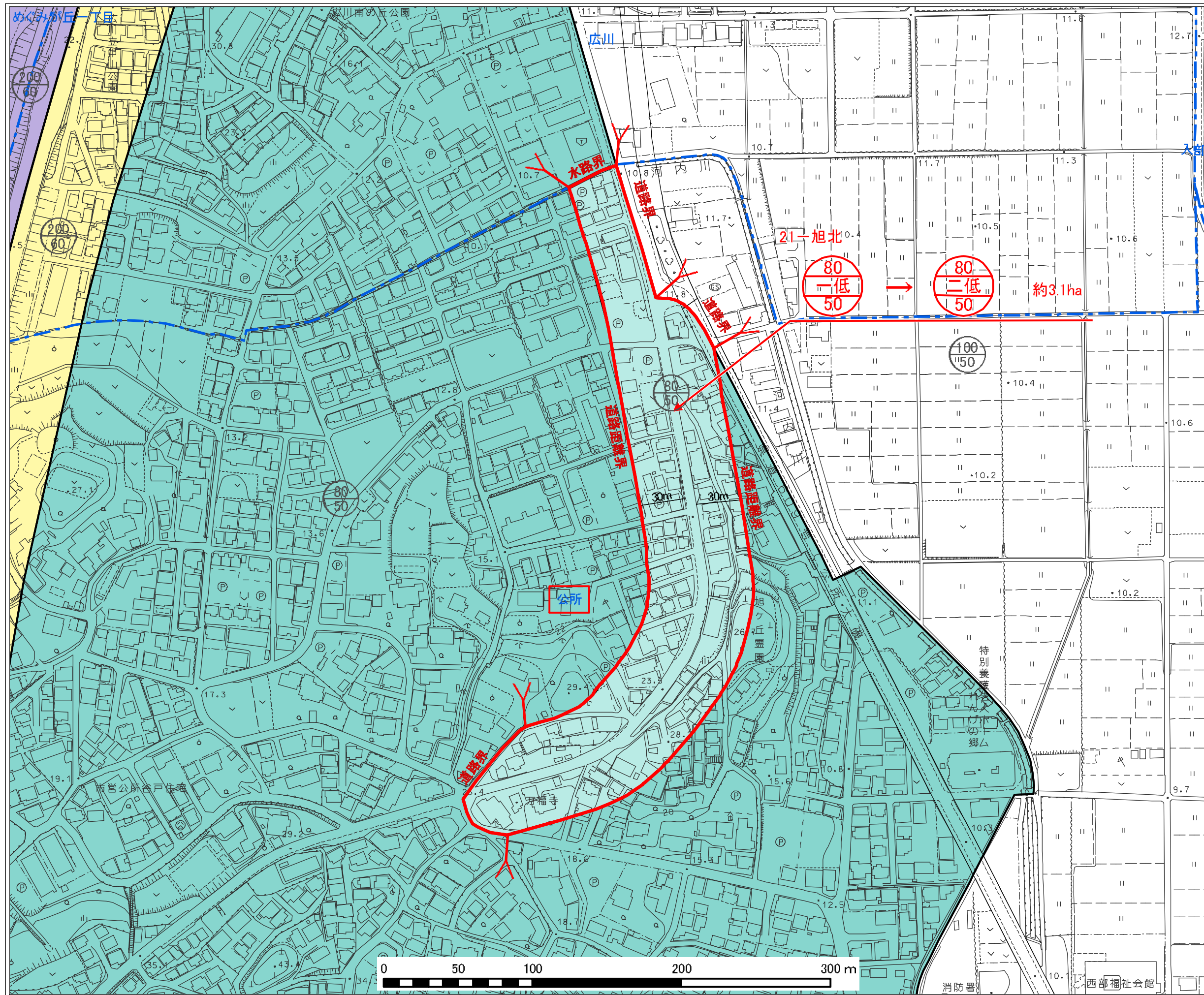


凡 例		
地域別	建蔽率	容積率
第一種低層住居 専用地域	50% 60%	80% 100%
第二種低層住居 専用地域	50%	80%
第一種中高層住居 専用地域	60%	150% 200%
第二種中高層住居 専用地域	60%	200%
第一種住居地域	60%	200%
第二種住居地域	60%	200%
準住居地域	60%	200%
近隣商業地域	80%	200% 300%
商業地域	80%	400% 500% 600%
準工業地域	60%	200%
工業地域	60%	200%
工業専用地域	60%	200%
変更前の区域		
変更後の区域		
町丁目・字界		
地区内町丁目・字名 (小字がある場合 大字は二重線)		
行政区界		

市町名	平塚市
事項	平塚都市計画 用途地域の変更
件名	計画図
図面の名称	1/2500
縮尺	15/24
番号	令和 年 月 日
作成年月日	



21旭北

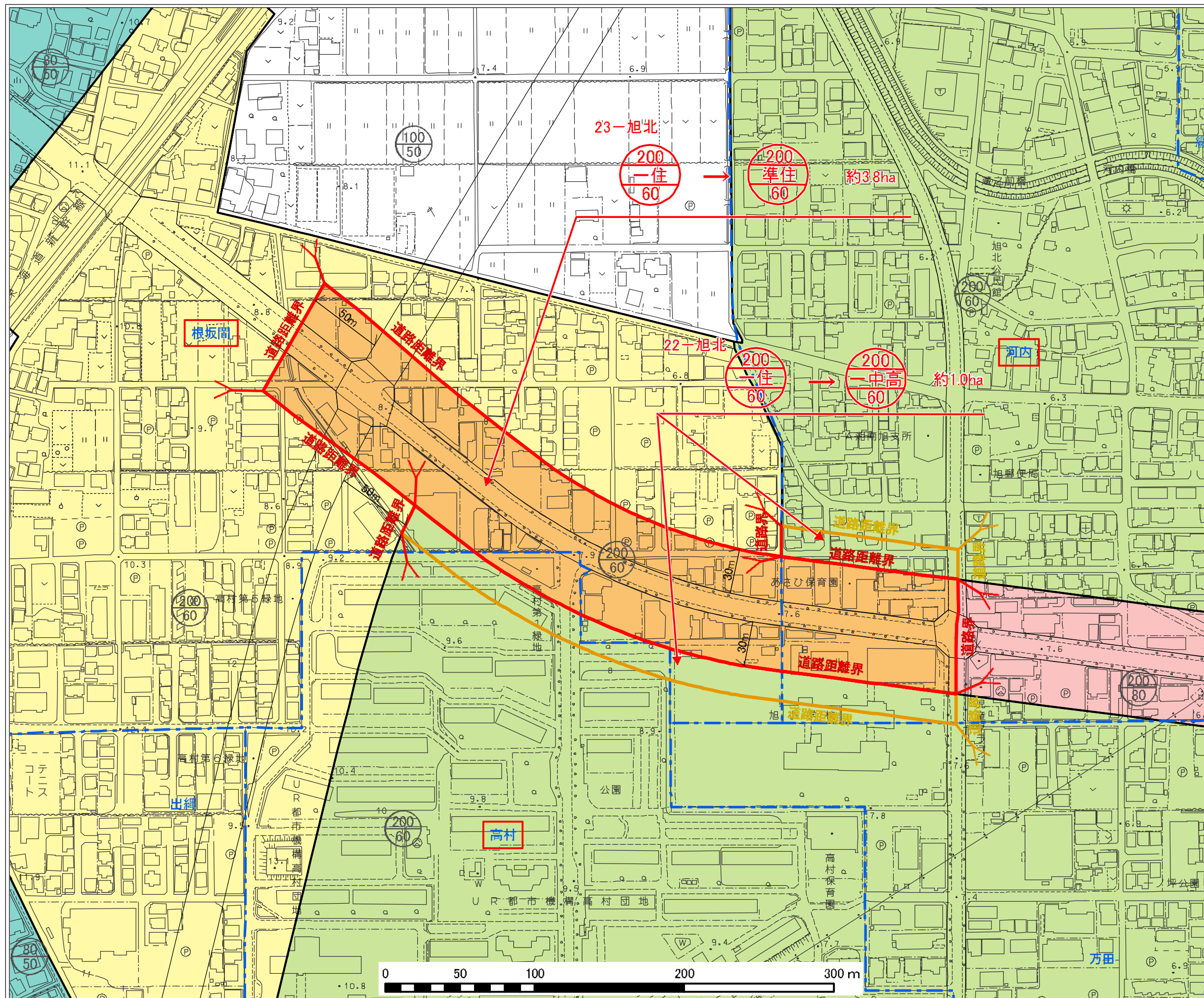


凡 例		
地域別	建蔽率	容積率
第一種低層住居 専用地域	50%	80%
第二種低層住居 専用地域	50%	80%
第一種中高層住居 専用地域	60%	150%
第二種中高層住居 専用地域	60%	200%
第一種住居地域	60%	200%
第二種住居地域	60%	200%
準住居地域	60%	200%
近隣商業地域	80%	200%
商業地域	80%	400%
準工業地域	60%	200%
工業地域	60%	200%
工業専用地域	60%	200%
変更前の区域		
変更後の区域		
町丁目・字界		
地区内町丁目・字名 (小平がある場合 大平は二重線)		
行政界		

市町名	平塚市
事項	平塚都市計画 用途地域の変更
件名	計画図
縮尺	1/2500
番号	16/24
作成年月日	令和 年 月 日



22、23旭北



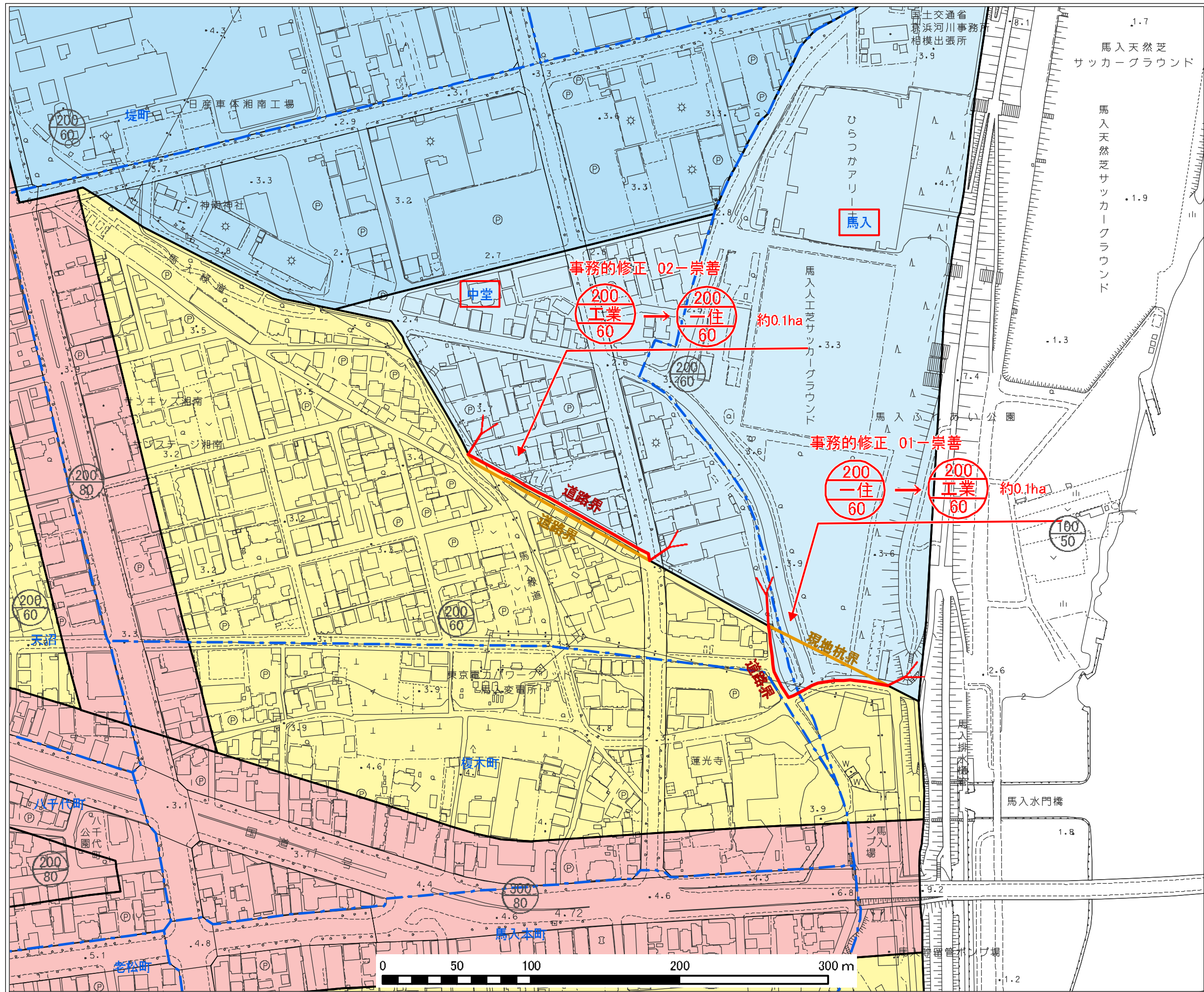
凡 例		
地域別	建蔽率	容積率
第一種低層住居 専用地域	50%	80%
第二種低層住居 専用地域	50%	80%
第一種中高層住居 専用地域	60%	150%
第二種中高層住居 専用地域	60%	200%
第一種住居地域	60%	200%
第二種住居地域	60%	200%
準住居地域	60%	200%
近隣商業地域	80%	200%
商業地域	80%	400%
準工業地域	60%	200%
工業地域	60%	200%
工業専用地域	60%	200%
変更前の区域		
変更後の区域		
町丁目・字界		
地区内町丁目・字名 (小字がある場合 大字は二重線)		
行政界		

事項	平塚市
件名	平塚都市計画 用途地域の変更
図面の名称	計画図
縮尺	1/2500
番号	1/24
作成年月日	令和 年 月 日





(事務的修正箇所)
01、02崇善

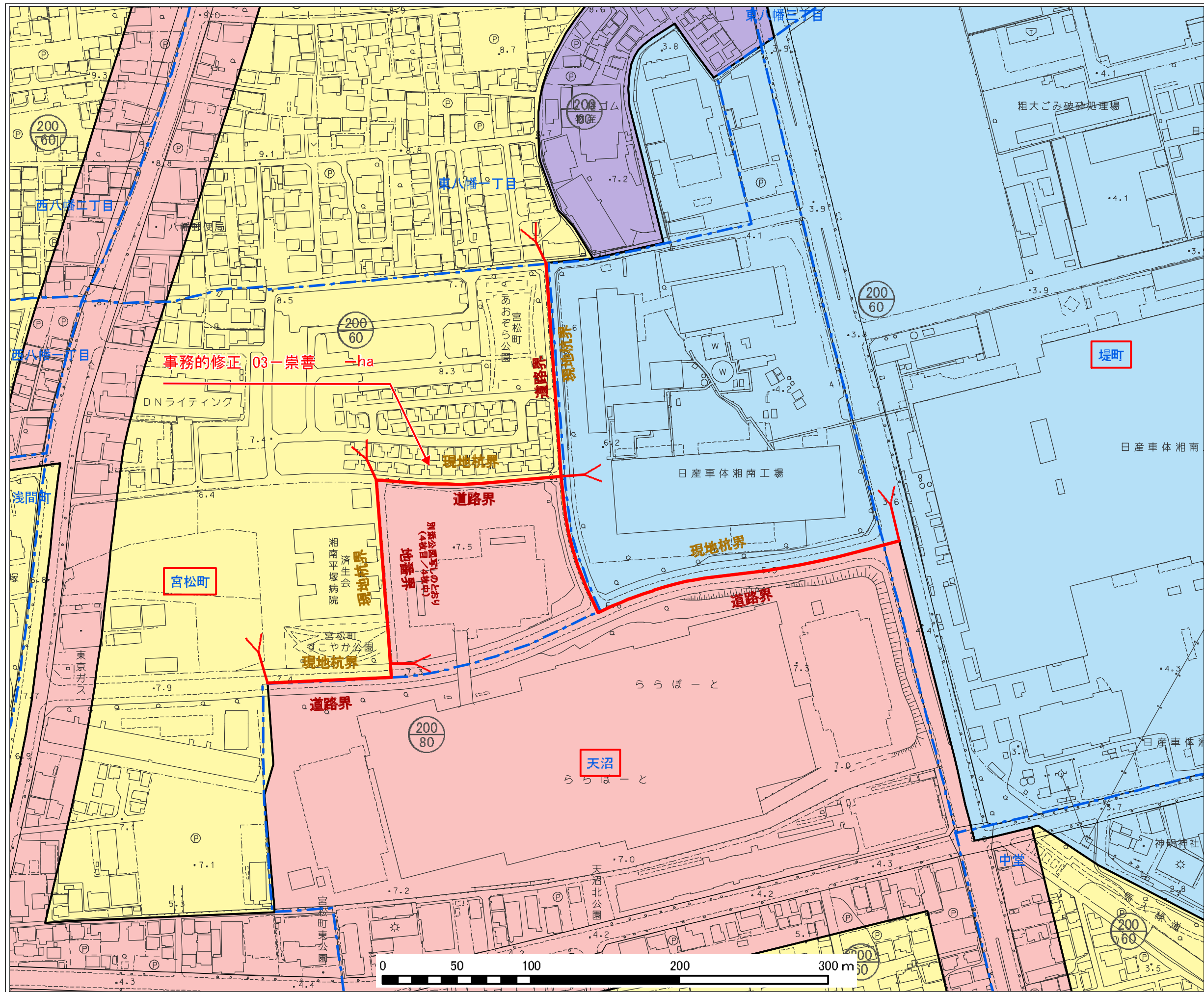


凡 例		
地域別	建蔽率	容積率
第一種低層住居 専用地域	50%	80%
第二種低層住居 専用地域	50%	80%
第一種中高層住居 専用地域	60%	150%
第二種中高層住居 専用地域	60%	200%
第一種住居地域	60%	200%
第二種住居地域	60%	200%
準住居地域	60%	200%
近隣商業地域	80%	200%
商業地域	80%	400%
準工業地域	60%	200%
工業地域	60%	200%
工業専用地域	60%	200%
変更前の区域		
変更後の区域		
町丁目・字界		
地区内町丁目・字名 (小字がある場合 大字は二重線)		
行政区界		

市町名	平塚市
事項	平塚都市計画 用途地域の変更
件名	計画図
図面の名称	1/2500
縮尺	18/24
番号	令和 年 月 日
作成年月日	



(事務的修正箇所)
03崇善



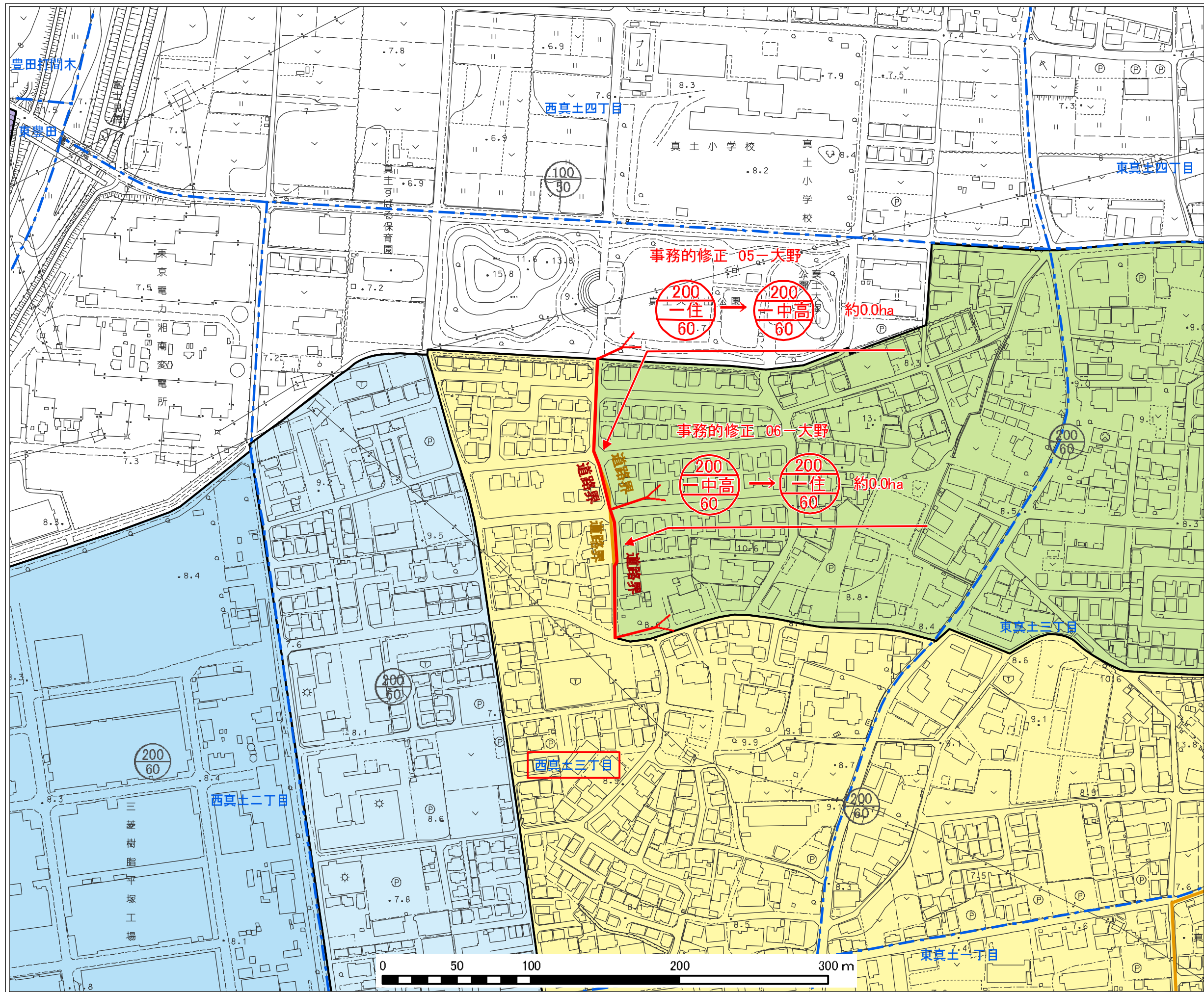
凡 例		
地域別	建蔽率	容積率
第一種低層住居 専用地域	50% 60%	80% 100%
第二種低層住居 専用地域	50%	80%
第一種中高層住居 専用地域	60%	150% 200%
第二種中高層住居 専用地域	60%	200%
第一種住居地域	60% 80%	200%
第二種住居地域	60%	200%
準住居地域	60%	200%
近隣商業地域	80%	200% 300%
商業地域	80%	400% 500% 600%
準工業地域	60%	200%
工業地域	60%	200%
工業専用地域	60%	200%
変更前の区域	[Yellow box]	
変更後の区域	[Red box]	
町丁目・字界	[Blue dashed line]	
地区内町丁目・字名 (小字がある場合 大字は二重線)	[Red double line]	
行政区界	[Black dashed line]	

市町名	平塚市
事項	平塚都市計画 用途地域の変更
件名	計画図
図面の名称	1/2500
縮尺	19/24
番号	令和 年 月 日
作成年月日	





(事務的修正箇所)
05、06大野

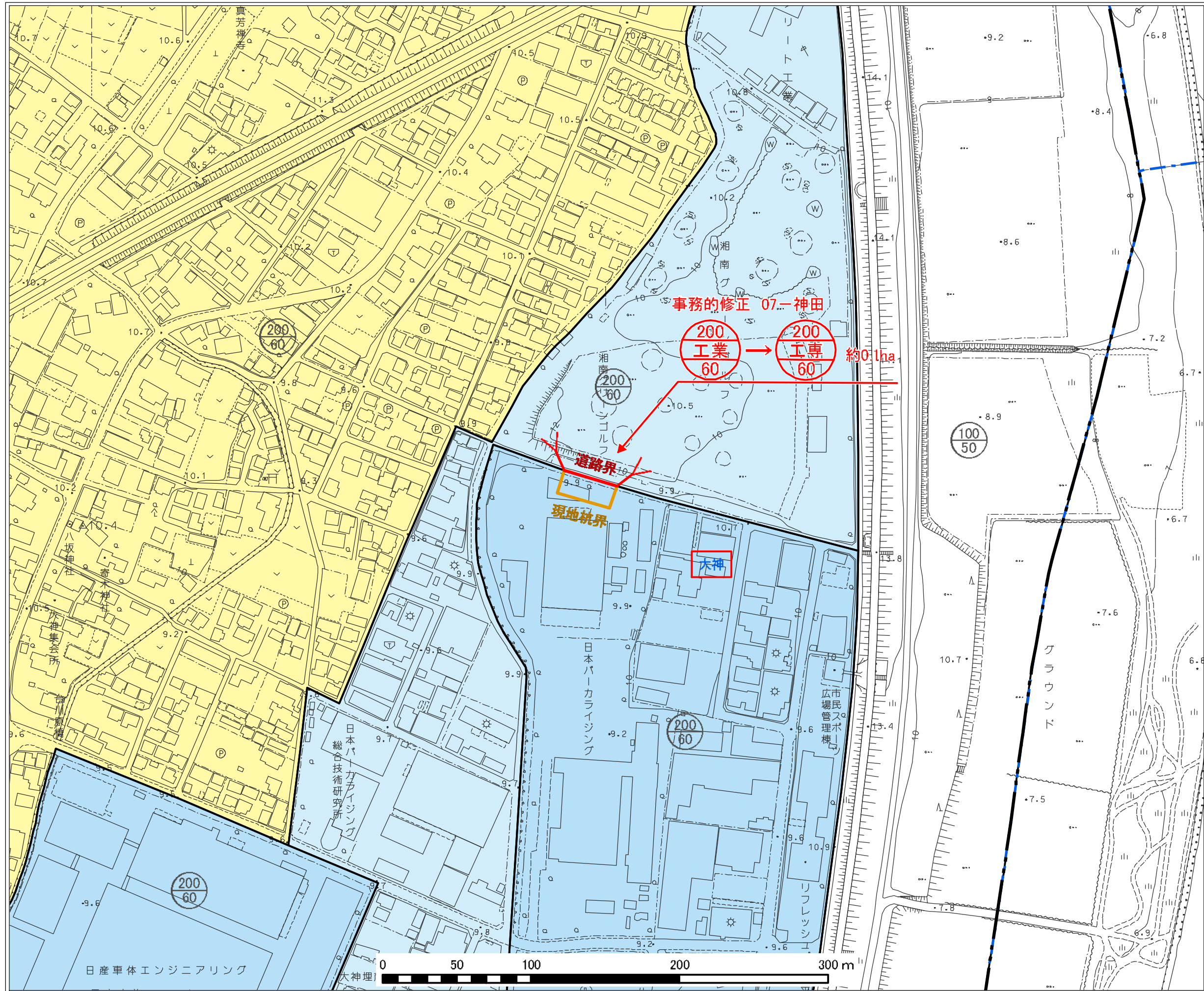


凡 例		
地域別	建築率	容積率
第一種低層住居 専用地域	50% 60%	80% 100%
第二種低層住居 専用地域	50%	80%
第一種中高層住居 専用地域	60%	150% 200%
第二種中高層住居 専用地域	60%	200%
第一種住居地域	60%	200%
第二種住居地域	60%	200%
準住居地域	60%	200%
近隣商業地域	80%	200% 300%
商業地域	80%	400% 500% 600%
準工業地域	60%	200%
工業地域	60%	200%
工業専用地域	60%	200%
変更前の区域		
変更後の区域		
町丁目・字界		
地区内町丁目・字名 (小字がある場合 大字は二重線)		
行政界		

事項	市町名	平塚市
件名	平塚都市計画 用途地域の変更	
図面の名称	計画図	
縮尺	1/2500	
番号	20/24	
作成年月日	令和 年 月 日	



(事務的修正箇所)
07神田

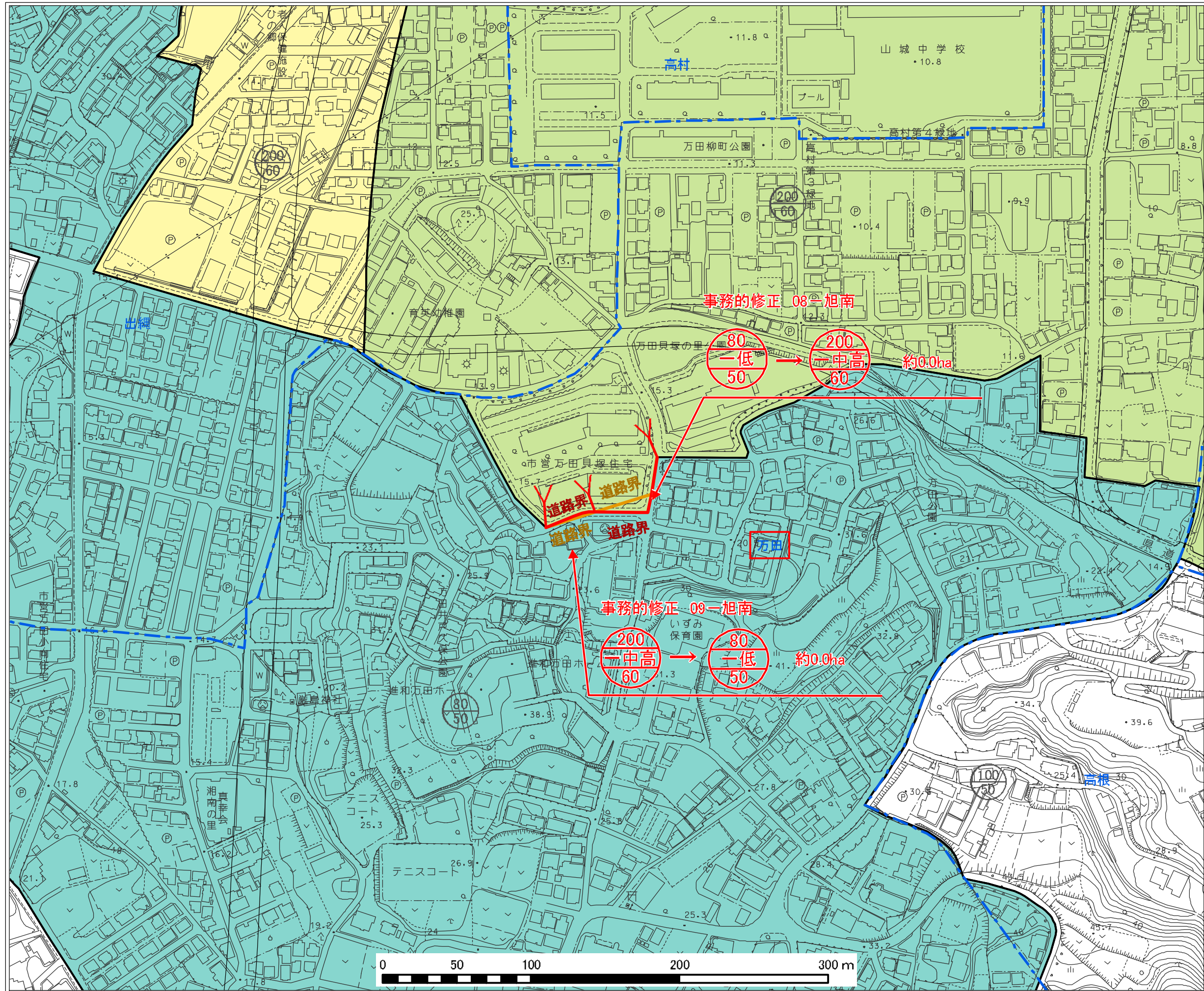


凡 例		
地域別	建蔽率	容積率
第一種低層住居 専用地域	50%	80%
第二種低層住居 専用地域	50%	80%
第一種中高層住居 専用地域	60%	150%
第二種中高層住居 専用地域	60%	200%
第一種住居地域	60%	200%
第二種住居地域	60%	200%
準住居地域	60%	200%
近隣商業地域	80%	200%
商業地域	80%	400%
準工業地域	60%	200%
工業地域	60%	200%
工業専用地域	60%	200%
変更前の区域		
変更後の区域		
町丁目・字界		
地区内町丁目・字名 (小字がある場合 大字は二重線)		
行政界		

市町名	平塚市
事項	平塚都市計画 用途地域の変更
件名	計画図
図面の名称	1/2500
縮尺	21/24
番号	令和 年 月 日
作成年月日	



(事務的修正箇所)
08、09旭南

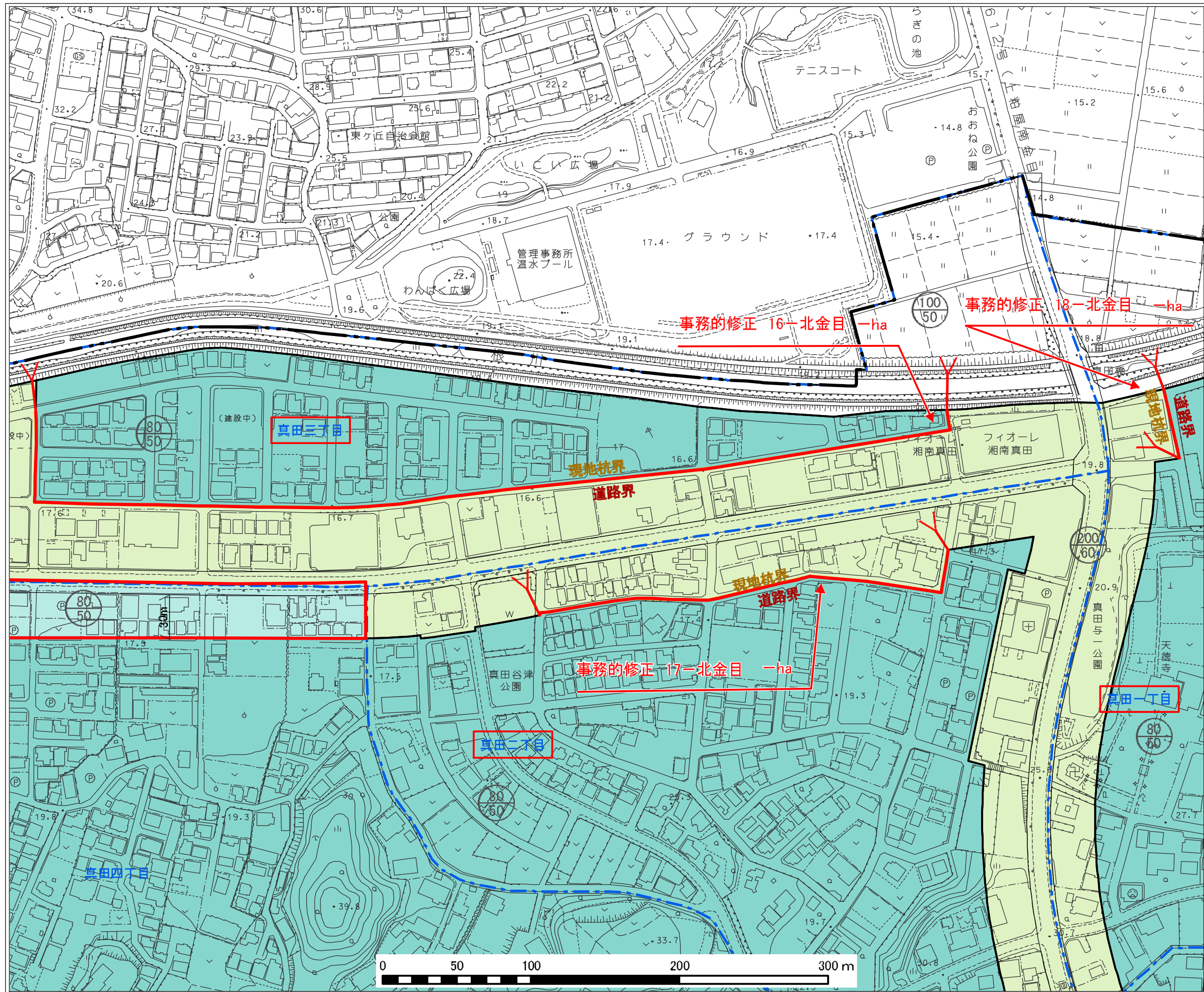


凡 例		
地域別	建築率	容積率
第一種低層住居 専用地域	50% 60%	80% 100%
第二種低層住居 専用地域	50%	80%
第一種中高層住居 専用地域	60%	150% 200%
第二種中高層住居 専用地域	60%	200%
第一種住居地域	60%	200%
第二種住居地域	60%	200%
準住居地域	60%	200%
近隣商業地域	80%	200% 300%
商業地域	80%	400% 500% 600%
準工業地域	60%	200%
工業地域	60%	200%
工業専用地域	60%	200%
変更前の区域		
変更後の区域		
町丁目・字界		
地区内町丁目・字名 (小字がある場合 大字は二重線い)		
行政界		

市町名	平塚市
件名	平塚都市計画 用途地域の変更
図面の名称	計画図
縮尺	1/2500
番号	22/24
作成年月日	令和 年 月 日



(事務的修正箇所)
16、17、18北金目



凡 例		
地域別	建蔽率	容積率
第一種低層住居 専用地域	50% 60%	80% 100%
第二種低層住居 専用地域	50%	80%
第一種中高層住居 専用地域	60%	150% 200%
第二種中高層住居 専用地域	60%	200%
第一種住居地域	60%	200%
第二種住居地域	60%	200%
準住居地域	60%	200%
近隣商業地域	80%	200% 300%
商業地域	80%	400% 500% 600%
準工業地域	60%	200%
工業地域	60%	200%
工業専用地域	60%	200%
変更前の区域		
変更後の区域		
町丁目・字界		
地区内町丁目・字名 (小字がある場合 大字は二重線で示す)		
行政界		

事項	市町名	平塚市
件名	平塚都市計画 用途地域の変更	
図面の名称	計画図	
縮尺	1/2500	
番号	24/24	
作成年月日	令和 年 月 日	