

# 平塚都市計画総括図

1:15,000

平成三十一年三月三十一日現在



この図面は平成29年12月現在のものです。またこの図面は概略を示すもので、詳細は必ずしも図面に必ずしも反映されることがありません。

都市計画道路	(行政区域)
--------	--------

区域別	面積
市街化区域	約3,182ha
市街化調整区域	約3,458ha
合計	約6,640ha

名称	面積	発効年月日	凡例
日南地区地区計画	約10.7ha	平成13年10月1日	緑地
基町地区地区計画	約11.4ha	平成16年8月5日	緑地
五橋一帯地区地区計画	約37.5ha	平成19年7月2日	緑地
東野地区地区計画	約22.3ha	平成19年11月1日	緑地
富士見町地区地区計画	約11.4ha	平成17年11月2日	緑地
東野一帯地区地区計画	約88.7ha	平成26年2月17日	緑地
天沼地区地区計画	約18.9ha	平成26年8月5日	緑地
アソビの街地区地区計画	約68.8ha	平成27年8月2日	緑地

名称	面積	発効年月日	凡例
日南公園	約10.7ha	平成13年10月1日	公園
基町公園	約11.4ha	平成16年8月5日	公園
五橋公園	約37.5ha	平成19年7月2日	公園
東野公園	約22.3ha	平成19年11月1日	公園
富士見町公園	約11.4ha	平成17年11月2日	公園
東野公園	約88.7ha	平成26年2月17日	公園
天沼公園	約18.9ha	平成26年8月5日	公園
アソビの街公園	約68.8ha	平成27年8月2日	公園

名称	延長	発効年月日	凡例
1-1 第一号線	約1.2km	平成13年10月1日	200
1-2 第二号線	約1.5km	平成16年8月5日	200
1-3 第三号線	約1.8km	平成19年7月2日	200
1-4 第四号線	約2.1km	平成19年11月1日	200
1-5 第五号線	約2.4km	平成17年11月2日	200
1-6 第六号線	約2.7km	平成26年2月17日	200
1-7 第七号線	約3.0km	平成26年8月5日	200
1-8 第八号線	約3.3km	平成27年8月2日	200

用途地域	面積	発効年月日	凡例
第一種低層住居専用地域	約1.2ha	平成13年10月1日	第一種低層住居専用地域
第二種低層住居専用地域	約1.5ha	平成16年8月5日	第二種低層住居専用地域
第一種中高層住居専用地域	約1.8ha	平成19年7月2日	第一種中高層住居専用地域
第二種中高層住居専用地域	約2.1ha	平成19年11月1日	第二種中高層住居専用地域
準住居地域	約2.4ha	平成17年11月2日	準住居地域
近隣商業地域	約2.7ha	平成26年2月17日	近隣商業地域
商業地域	約3.0ha	平成26年8月5日	商業地域
工業地域	約3.3ha	平成27年8月2日	工業地域
工業専用地域	約3.6ha	平成27年8月2日	工業専用地域
合計	約21.6ha		

区分	面積	発効年月日	凡例
防火地域	約1.2ha	平成13年10月1日	防火地域
消防地域	約1.5ha	平成16年8月5日	消防地域
準防火地域	約1.8ha	平成19年7月2日	準防火地域
準消防地域	約2.1ha	平成19年11月1日	準消防地域
準準防火地域	約2.4ha	平成17年11月2日	準準防火地域
準準消防地域	約2.7ha	平成26年2月17日	準準消防地域
準準準防火地域	約3.0ha	平成26年8月5日	準準準防火地域
準準準消防地域	約3.3ha	平成27年8月2日	準準準消防地域
合計	約18.0ha		

区分	面積	発効年月日	凡例
第一種高度地区	約1.2ha	平成13年10月1日	第一種高度地区
第二種高度地区	約1.5ha	平成16年8月5日	第二種高度地区
第三種高度地区	約1.8ha	平成19年7月2日	第三種高度地区
第四種高度地区	約2.1ha	平成19年11月1日	第四種高度地区
第五種高度地区	約2.4ha	平成17年11月2日	第五種高度地区
第六種高度地区	約2.7ha	平成26年2月17日	第六種高度地区
第七種高度地区	約3.0ha	平成26年8月5日	第七種高度地区
第八種高度地区	約3.3ha	平成27年8月2日	第八種高度地区
合計	約18.0ha		

区分	面積	発効年月日	凡例
第一種都市計画	約1.2ha	平成13年10月1日	第一種都市計画
第二種都市計画	約1.5ha	平成16年8月5日	第二種都市計画
第三種都市計画	約1.8ha	平成19年7月2日	第三種都市計画
第四種都市計画	約2.1ha	平成19年11月1日	第四種都市計画
第五種都市計画	約2.4ha	平成17年11月2日	第五種都市計画
第六種都市計画	約2.7ha	平成26年2月17日	第六種都市計画
第七種都市計画	約3.0ha	平成26年8月5日	第七種都市計画
第八種都市計画	約3.3ha	平成27年8月2日	第八種都市計画
合計	約18.0ha		

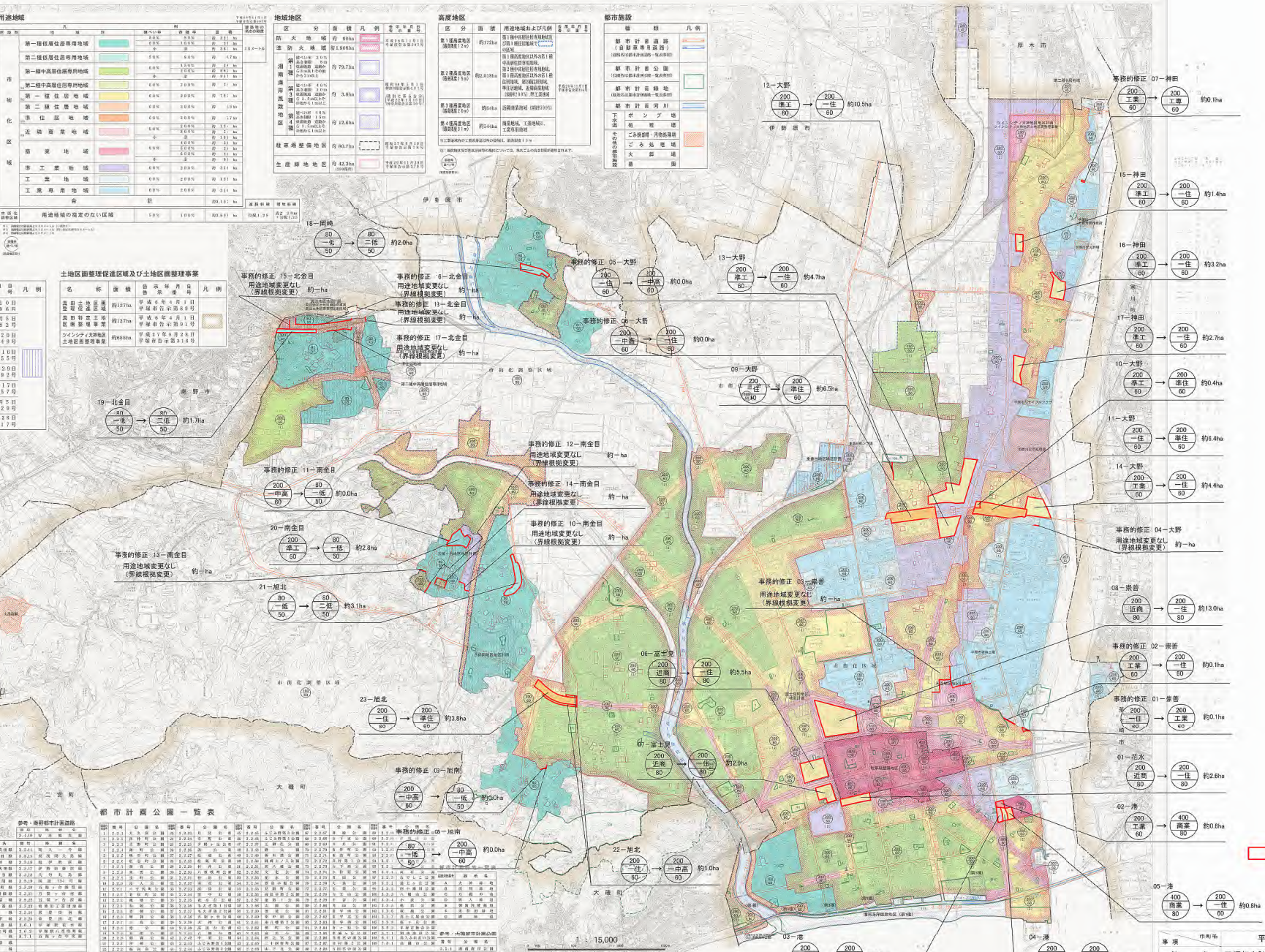
名称	面積	発効年月日	凡例
日南公園	約10.7ha	平成13年10月1日	公園
基町公園	約11.4ha	平成16年8月5日	公園
五橋公園	約37.5ha	平成19年7月2日	公園
東野公園	約22.3ha	平成19年11月1日	公園
富士見町公園	約11.4ha	平成17年11月2日	公園
東野公園	約88.7ha	平成26年2月17日	公園
天沼公園	約18.9ha	平成26年8月5日	公園
アソビの街公園	約68.8ha	平成27年8月2日	公園

名称	延長	発効年月日	凡例
1-1 第一号線	約1.2km	平成13年10月1日	200
1-2 第二号線	約1.5km	平成16年8月5日	200
1-3 第三号線	約1.8km	平成19年7月2日	200
1-4 第四号線	約2.1km	平成19年11月1日	200
1-5 第五号線	約2.4km	平成17年11月2日	200
1-6 第六号線	約2.7km	平成26年2月17日	200
1-7 第七号線	約3.0km	平成26年8月5日	200
1-8 第八号線	約3.3km	平成27年8月2日	200

名称	面積	発効年月日	凡例
日南公園	約10.7ha	平成13年10月1日	公園
基町公園	約11.4ha	平成16年8月5日	公園
五橋公園	約37.5ha	平成19年7月2日	公園
東野公園	約22.3ha	平成19年11月1日	公園
富士見町公園	約11.4ha	平成17年11月2日	公園
東野公園	約88.7ha	平成26年2月17日	公園
天沼公園	約18.9ha	平成26年8月5日	公園
アソビの街公園	約68.8ha	平成27年8月2日	公園

名称	延長	発効年月日	凡例
1-1 第一号線	約1.2km	平成13年10月1日	200
1-2 第二号線	約1.5km	平成16年8月5日	200
1-3 第三号線	約1.8km	平成19年7月2日	200
1-4 第四号線	約2.1km	平成19年11月1日	200
1-5 第五号線	約2.4km	平成17年11月2日	200
1-6 第六号線	約2.7km	平成26年2月17日	200
1-7 第七号線	約3.0km	平成26年8月5日	200
1-8 第八号線	約3.3km	平成27年8月2日	200

名称	面積	発効年月日	凡例
日南公園	約10.7ha	平成13年10月1日	公園
基町公園	約11.4ha	平成16年8月5日	公園
五橋公園	約37.5ha	平成19年7月2日	公園
東野公園	約22.3ha	平成19年11月1日	公園
富士見町公園	約11.4ha	平成17年11月2日	公園
東野公園	約88.7ha	平成26年2月17日	公園
天沼公園	約18.9ha	平成26年8月5日	公園
アソビの街公園	約68.8ha	平成27年8月2日	公園



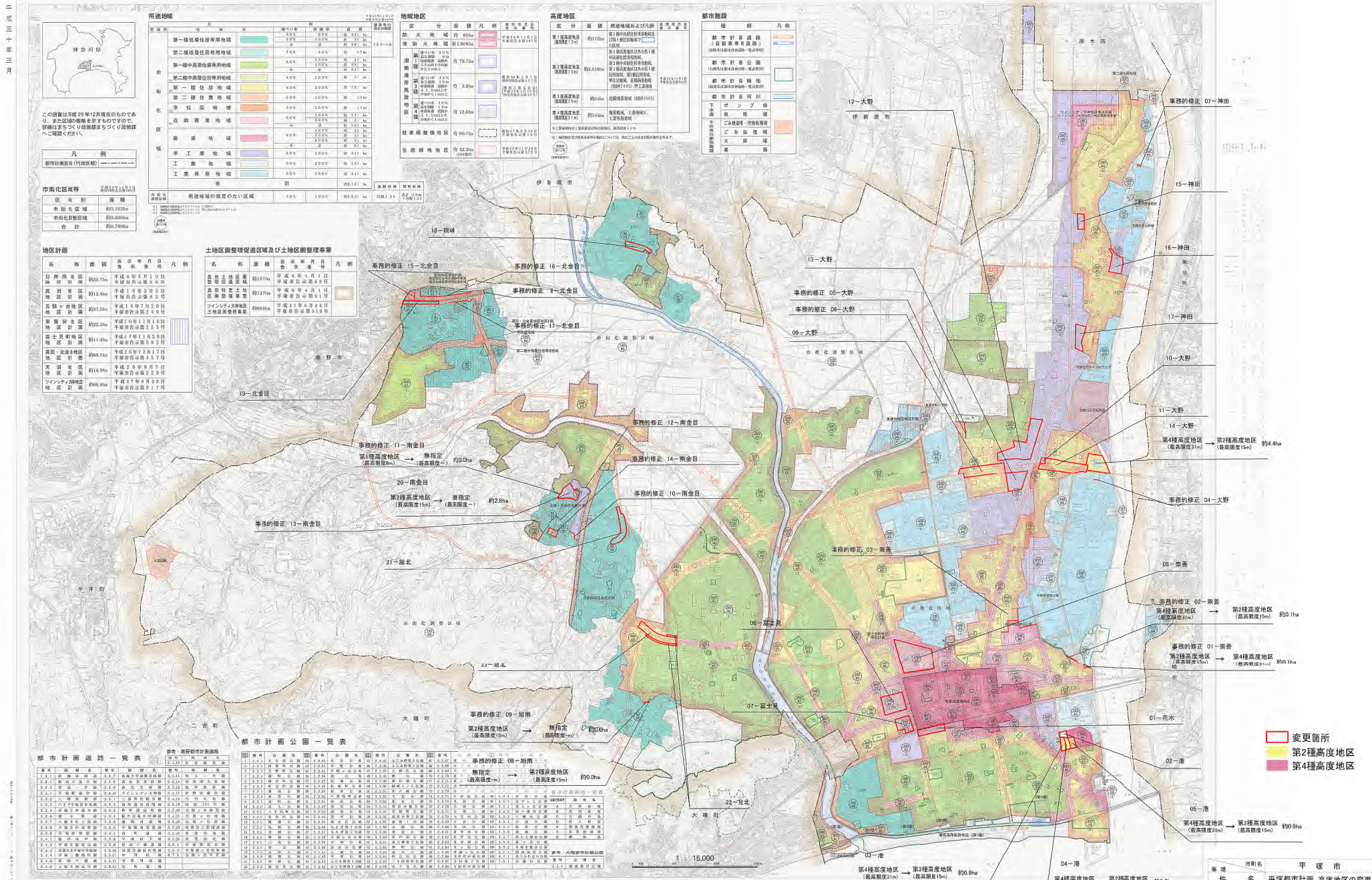
事項	市町名	平塚市
件名	平塚都市計画	用途地域の変更
図面の名称	総括図	
縮尺	1/15,000	
番号	1/1	
作成年月日	令和 年 月 日	

変更箇所



# 平塚都市計画総括図

1:15,000



### 用途地域

用途地域	用途	容積率	高さ制限	備考
第一種低層住居専用地域	第一種低層住居専用地域	0.0%	10.0m	10-1-1
第二種低層住居専用地域	第二種低層住居専用地域	0.0%	10.0m	10-1-2
第一種中高層住居専用地域	第一種中高層住居専用地域	0.0%	20.0m	10-2-1
第二種中高層住居専用地域	第二種中高層住居専用地域	0.0%	20.0m	10-2-2
第一種住居地域	第一種住居地域	0.0%	10.0m	10-3-1
第二種住居地域	第二種住居地域	0.0%	10.0m	10-3-2
近隣商業地域	近隣商業地域	0.0%	10.0m	10-4-1
商業地域	商業地域	0.0%	10.0m	10-4-2
準工業地域	準工業地域	0.0%	10.0m	10-5-1
工業地域	工業地域	0.0%	10.0m	10-5-2
工業専用地域	工業専用地域	0.0%	10.0m	10-5-3
合計				10-6

### 地区計画

地区名	地区種別	制定年月日	凡例
日南地区	第一種低層住居専用地域	平成6年10月31日	第1号
基町地区	第一種低層住居専用地域	平成10年9月25日	第2号
五橋地区	第一種低層住居専用地域	平成11年7月22日	第3号
東野地区	第一種低層住居専用地域	平成10年11月11日	第4号
富士見町地区	第一種低層住居専用地域	平成17年11月29日	第5号
東野地区	第一種低層住居専用地域	平成10年11月11日	第6号
天沼地区	第一種低層住居専用地域	平成26年9月5日	第7号
アソビの街地区	第一種低層住居専用地域	平成27年9月29日	第8号

### 都市計画道路一覧表

路線名	区間	幅員	種別	備考
1-1	...	...	...	...
...	...	...	...	...

### 都市計画公園一覧表

公園名	所在地	面積	種別	備考
...	...	...	...	...
...	...	...	...	...

### 土地区画整理促進区域及び土地区画整理事業

名称	面積	事業種別	凡例
...	...	...	...
...	...	...	...

### 市街化区域別

市街化区域別	面積
市街化区域	約3,182ha
市街化調整区域	約3,458ha
合計	約6,640ha

### 地域地区

区分	面積	凡例	備考
防火地域	約90ha	...	...
...	...	...	...

### 高度地区

区分	面積	用途地域および凡例	備考
第1種高度地区	約1,210ha	...	...
第2種高度地区	約2,010ha	...	...
第3種高度地区	約400ha	...	...
第4種高度地区	約400ha	...	...

### 都市計画道路

路線名	種別	凡例
...	...	...
...	...	...

### 都市計画公園

公園名	所在地	面積	種別	備考
...	...	...	...	...
...	...	...	...	...

### 土地区画整理促進区域及び土地区画整理事業

名称	面積	事業種別	凡例
...	...	...	...
...	...	...	...

### 市街化区域別

市街化区域別	面積
市街化区域	約3,182ha
市街化調整区域	約3,458ha
合計	約6,640ha

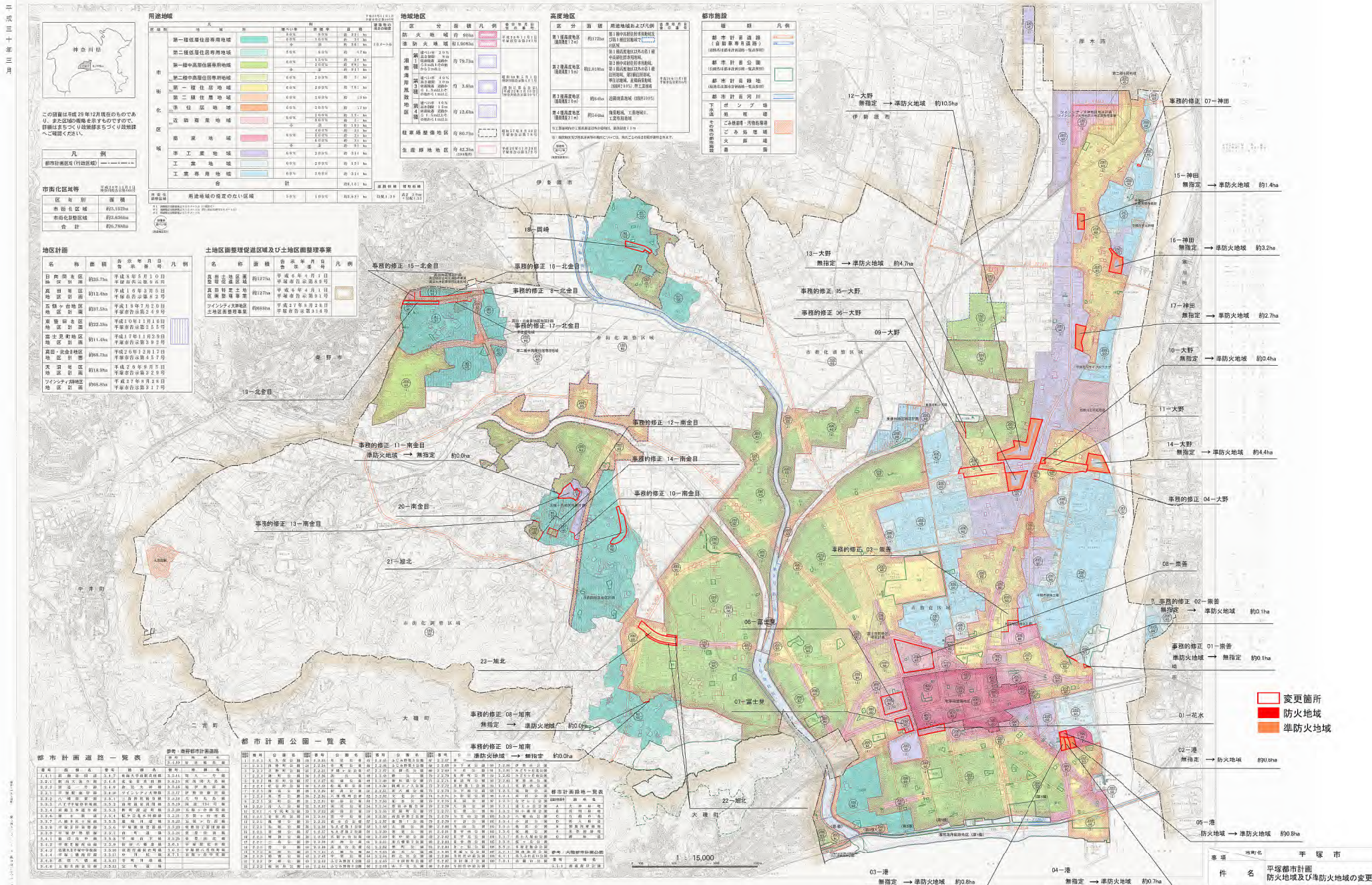
変更箇所  
 第2種高度地区  
 第4種高度地区

市町名 平塚市  
 図面の名称 平塚都市計画 高度地区の変更 総括図  
 縮尺 1/15,000  
 番号 1/1  
 作成年月日 令和 年 月 日



# 平塚都市計画総括図

1:15,000



この図面は平成29年12月現在のものです。またこの図面は概略を示すものであり、詳細は必ずしも図面に示す通りではありません。詳細は必ずしも図面に示す通りではありません。詳細は必ずしも図面に示す通りではありません。

**凡例**

都市計画図面(行政区域)

市街化区域	市街化区域外	市街化調整区域	合計
約3,182ha	約3,458ha	約3,788ha	

**地区計画**

地区名	面積	告示年月日	凡例
日南地区	約10.7ha	平成10年10月1日	
基町地区	約11.4ha	平成10年9月2日	
五橋地区	約37.5ha	平成11年7月22日	
東野地区	約29.3ha	平成10年11月1日	
富士見地区	約11.4ha	平成17年11月29日	
東野地区	約68.7ha	平成10年12月17日	
天沼地区	約18.9ha	平成26年8月5日	
アソビ地区	約68.8ha	平成27年8月29日	

**都市計画公園一覧表**

公園名	面積	種別	所在地
大塚公園	約1.2ha	児童遊園	大塚
大塚公園	約1.2ha	児童遊園	大塚
大塚公園	約1.2ha	児童遊園	大塚

**都市計画道路一覧表**

道路名	延長	種別	所在地
大塚線	約1.2km	主要地方道	大塚
大塚線	約1.2km	主要地方道	大塚
大塚線	約1.2km	主要地方道	大塚

**土地地区画整理促進区域及び土地地区画整理事業**

名称	面積	告示年月日	凡例
基町地区	約11.4ha	平成10年9月2日	
五橋地区	約37.5ha	平成11年7月22日	
東野地区	約29.3ha	平成10年11月1日	
富士見地区	約11.4ha	平成17年11月29日	
東野地区	約68.7ha	平成10年12月17日	
天沼地区	約18.9ha	平成26年8月5日	
アソビ地区	約68.8ha	平成27年8月29日	

**都市計画公園一覧表**

公園名	面積	種別	所在地
大塚公園	約1.2ha	児童遊園	大塚
大塚公園	約1.2ha	児童遊園	大塚
大塚公園	約1.2ha	児童遊園	大塚

不詳

変更箇所  
防火地域  
準防火地域

事項	平塚市
件名	平塚都市計画防火地域及び準防火地域の変更
図面の名称	総括図
縮尺	1/15,000
番号	1/1
作成年月日	令和 年 月 日