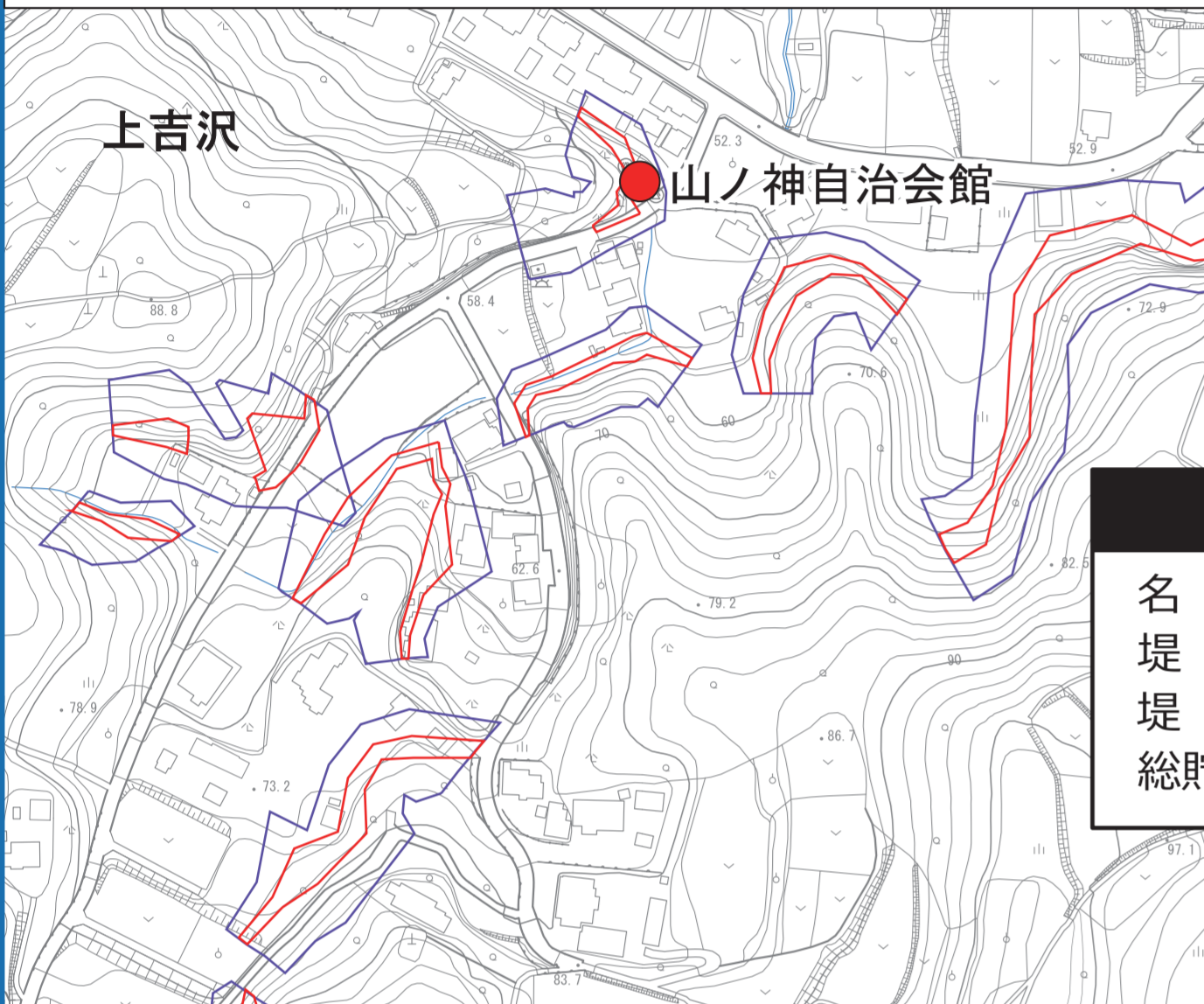


神奈川県平塚市 ため池ハザードマップ（吉沢ため池）

発行：平塚市産業振興部 農水産課
令和3年(2021年)8月

このハザードマップは、平塚市上吉沢にある吉沢ため池(吉沢の池)の堤防が、大地震などの自然災害により決壊した場合を想定し、浸水被害の範囲を示したものです。万一ため池が決壊したとき、住民の皆さんが安全に避難できるように、各種情報を掲載しています。地震の大きさ、雨の降り方や土砂による河川の閉塞などによって浸水想定区域が異なることがありますので注意が必要です。なお、大地震が発生し、吉沢ため池の堤防が決壊するという最悪の事態を想定した場合、極めて短時間で氾濫水が到達します。したがって、まずは直近の高い所を目指し避難してください。その後、安全を確認して指定緊急避難場所へ移動してください。



ため池諸元	
名称	吉沢ため池
堤高	4.7m
堤長	40.0m
総貯水量	3,790m ³

指定緊急避難場所一覧表			
吉沢ため池			
施設名	所在地	電話番号	備考
吉沢小学校	平塚市上吉沢465	0463-58-0432	

浸水深の目安 凡例

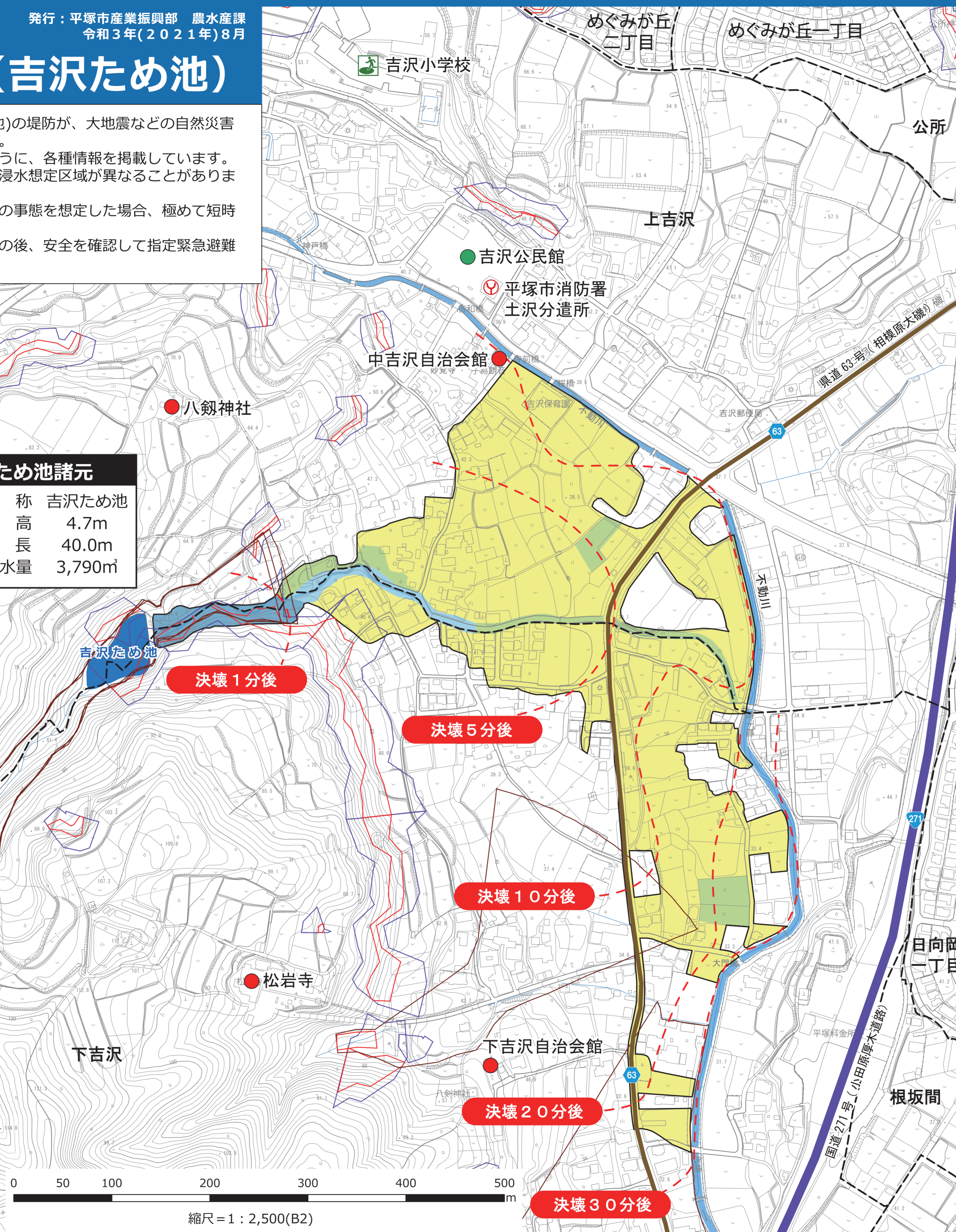
2階の軒下までつかる程度 5.0m ▼	指定緊急避難場所(洪水)
1階の軒下までつかる程度 2.0m ▼	消防署・出張所
大人の腰までつかる程度 1.0m ▼	一時避難所
大人の膝までつかる程度 0.5m ▼	公民館
	土砂災害特別警戒区域(急傾斜地)
	土砂災害特別警戒区域(土石流)

ため池決壊想定イメージ

- 大規模地震により堤防が破損、大雨で増水
...亀裂や堤防前面の滑落など
- 大雨等でため池の水位低下が困難
...亀裂や堤防前面の滑落箇所からの漏水など
- 破損した堤防が貯水に耐えきれず「決壊」
...堤防破損箇所が狭くなり、水が土砂とともに一気に押し流されます。

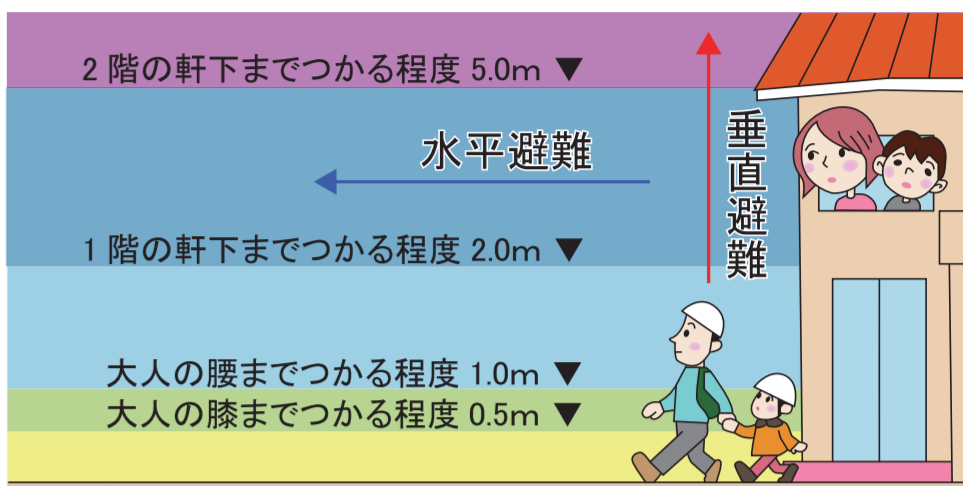
決壊地点直下の地域の建物や車は押し流される可能性があります。

安全な場所に避難してください！



避難方法

「避難」とは、身の安全を確保する行動を指します。避難行動の基本は、避難所等の安全な場所へ移動する「水平避難」ですが、自宅等でも自身の安全が確保できると判断できる場合は「垂直避難」も可能です。



連絡手段

災害時は電話がつながりにくくなります。災害時の連絡方法として「誰に連絡をするか」「どのような連絡方法があるか」など、家族みんなで確認をしておきましょう。

登録 災害用伝言ダイヤル「171」/ web「171」

NTTでは、災害の発生により被災地への通信が増加し、つながりにくい状況の際に、電話やインターネットを利用して被災地の方の安否確認を行う伝言板を提供します。

伝言の登録方法	伝言の確認方法
171にダイヤル「1」をダイヤル (市外局番) + 電話番号 伝言を録音 web171.jpにアクセス 電話番号を入力 登録ボタン 名前/安否/伝言を登録	171にダイヤル「2」をダイヤル (市外局番) + 電話番号 伝言の再生 web171.jpにアクセス 電話番号を入力 確認ボタン 伝言内容の確認

登録 災害用伝言板

災害時に各携帯電話会社が「災害用伝言板」を緊急開設します。携帯電話やスマートフォンから安否情報の登録や確認をすることができます。

確認 J-anpi (ジェイ安否)

電話番号または氏名で、災害用伝言板、報道機関、企業団体が提供する安否情報を一括検索することができます。

情報の入手先

市では、テレビ・ラジオ・インターネットなどを通じて防災・災害情報、気象情報を発信しています。積極的に情報を入手し、「早めの避難」「落ち着いた行動」を心がけましょう。

- 平塚市ウェブサイト
平塚市 災害対策 検索
- ほつとメールひらつか
平塚市地震風水害情報をパソコンや携帯電話に電子メールで配信します。(要登録) 検索
- ひらつかわくわくマップ
平塚市が保有する情報を市民の皆さんへ提供するサービスです。各種ハザードマップの情報や、洪水の浸水到達時間等が確認できます。 検索
- 防災行政無線
屋外にあるスピーカーから、避難に関する情報をお知らせするものです。
- テレフォンガイド (利用には通話料がかかります。)
1時間以内に限り、防災行政無線で放送した内容を確認することができます。 0180-99-4956 / 0463-22-4956
- 国・県の提供する情報
気象庁 検索
国土交通省 京浜河川事務所 検索
国土交通省 川の防災情報 検索
国土交通省 雨量水位情報 検索
- Twitter (平塚市長官舎危機管理課・災害対策課)
twitter 防災ひらつか 検索
@HiratsukaBosai
災害時の情報発信のほか、平塚市の危機管理に関する情報を発信します。
- ラジオ・テレビ放送
FM湘南ナバサ(周波数78.3MHz)や湘南ケーブルネットワーク(SCN)を通じて防災番組や災害時の緊急放送・文字情報での情報提供を行います。
- ひらつか防災気象ウェブ
「ライブカメラ」等で河川の状況が確認できます。
- 国土交通省 雨量水位情報
雨量や川の水位など、さまざまな防災情報を配信します。
- 神奈川県 雨量水位情報
神奈川県内の雨量水位の情報を配信します。

縮尺 = 1 : 2,500(B2)