

報告 1 令和 2 年度介護保険事業の施行状況について

介護保険事業施行状況

(平成 12 年 ~ 令和 2 年度)

1 保険料関係

(1) 第1号被保険者数

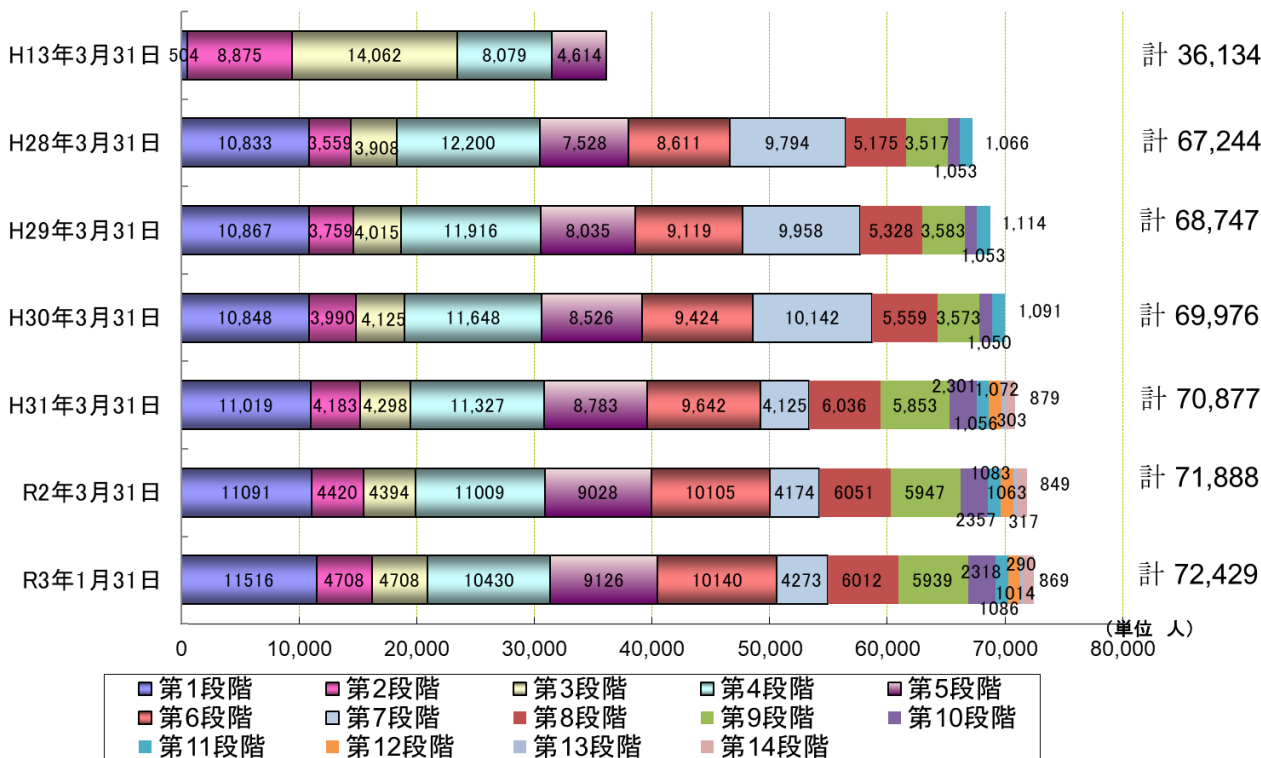
(単位 人)

	第1号被保険者数			外国人 (再掲)	住所地特例 (再掲)
		65～74歳	75歳以上		
H12年3月31日(a)	34,401	21,046	13,355	64	30
構成比	(100.0%)	(61.2%)	(38.8%)	(0.2%)	(0.1%)
H28年3月31日(q)	67,244	37,221	30,023	144	254
構成比	(100.0%)	(55.4%)	(44.6%)	(0.2%)	(0.4%)
H29年3月31日(r)	68,747	37,075	31,672	152	268
構成比	(100.0%)	(53.9%)	(46.1%)	(0.2%)	(0.4%)
H30年3月31日(s)	69,976	36,768	33,208	164	292
構成比	(100.0%)	(52.5%)	(47.5%)	(0.2%)	(0.4%)
H31年3月31日(t)	70,877	35,977	34,900	184	322
構成比	(100.0%)	(50.8%)	(49.2%)	(0.3%)	(0.5%)
R2年3月31日(u)	71,888	35,759	36,129	215	349
構成比	(100.0%)	(49.7%)	(50.3%)	(0.3%)	(0.5%)
R3年1月31日(v)	72,429	35,863	36,566	242	355
構成比	(100.0%)	(49.5%)	(50.5%)	(0.3%)	(0.5%)
増減(単年度) (v)-(u)	541	104	437	27	6
	(0.8%増)	(0.3%増)	(1.2%増)	(12.6%増)	(1.7%増)
増減(当初から) (v)-(a)	38,028	14,817	23,211	178	325
	(110.5%増)	(70.4%増)	(173.8%増)	(278.1%増)	(大幅増)

(2) 所得段階別被保険者の割合

(単位 人)

	第1段階	第2段階	第3段階	第4段階	第5段階	第6段階	第7段階	第8段階	第9段階	第10段階	第11段階	第12段階	第13段階	第14段階	計
H13年3月31日(a)	504	8,875	14,062	8,079	4,614										36,134
構成比	(1.4%)	(24.6%)	(38.9%)	(22.3%)	(12.8%)										(100.0%)
H28年3月31日(p)	10,833	3,559	3,908	12,200	7,528	8,611	9,794	5,175	3,517	1,053	1,066				67,244
構成比	(16.1%)	(5.3%)	(5.8%)	(18.1%)	(11.2%)	(12.8%)	(14.6%)	(7.7%)	(5.2%)	(1.6%)	(1.6%)				(100.0%)
H29年3月31日(q)	10,867	3,759	4,015	11,916	8,035	9,119	9,958	5,328	3,583	1,053	1,114				68,747
構成比	(15.8%)	(5.5%)	(5.8%)	(17.3%)	(11.7%)	(13.3%)	(14.5%)	(7.8%)	(5.2%)	(1.5%)	(1.6%)				(100.0%)
H30年3月31日(r)	10,848	3,990	4,125	11,648	8,526	9,424	10,142	5,559	3,573	1,050	1,091				69,976
構成比	(15.5%)	(5.7%)	(5.9%)	(16.6%)	(12.2%)	(13.5%)	(14.5%)	(7.9%)	(5.1%)	(1.5%)	(1.6%)				(100.0%)
H31年3月31日(s)	11,019	4,183	4,298	11,327	8,783	9,642	4,125	6,036	5,853	2,301	1,056	1,072	303	879	70,877
構成比	(15.6%)	(5.9%)	(6.1%)	(16.0%)	(12.4%)	(13.6%)	(5.8%)	(8.5%)	(8.3%)	(3.2%)	(1.5%)	(1.5%)	(0.4%)	(1.2%)	(100.0%)
R2年3月31日(t)	11,091	4,420	4,394	11,009	9,028	10,105	4,174	6,051	5,947	2,357	1,083	1,063	317	849	71,888
構成比	(15.4%)	(6.1%)	(6.1%)	(15.3%)	(12.6%)	(14.1%)	(5.8%)	(8.4%)	(8.3%)	(3.3%)	(1.5%)	(1.5%)	(0.4%)	(1.2%)	(100.0%)
R3年1月31日(u)	11,516	4,708	4,708	10,430	9,126	10,140	4,273	6,012	5,939	2,318	1,086	1,014	290	869	72,429
構成比	(15.9%)	(6.5%)	(6.5%)	(14.4%)	(12.6%)	(14.0%)	(5.9%)	(8.3%)	(8.2%)	(3.2%)	(1.5%)	(1.4%)	(0.4%)	(1.2%)	(100.0%)



《参考》介護保険被保険者数 (人口ベース)

令和3年1月1日現在

	人数	構成比
第1号被保険者 (65歳以上)	72,672人	44.7%
第2号被保険者 (40歳~64歳)	89,855人	55.3%
合計	162,527人	100.0%

(平塚市統計データ、住民基本台帳による)

※R3. 1月末第1号被保険者数 : 72,429人

※R2. 1月末第1号被保険者数 : 71,680人

(介護保険事業状況報告)

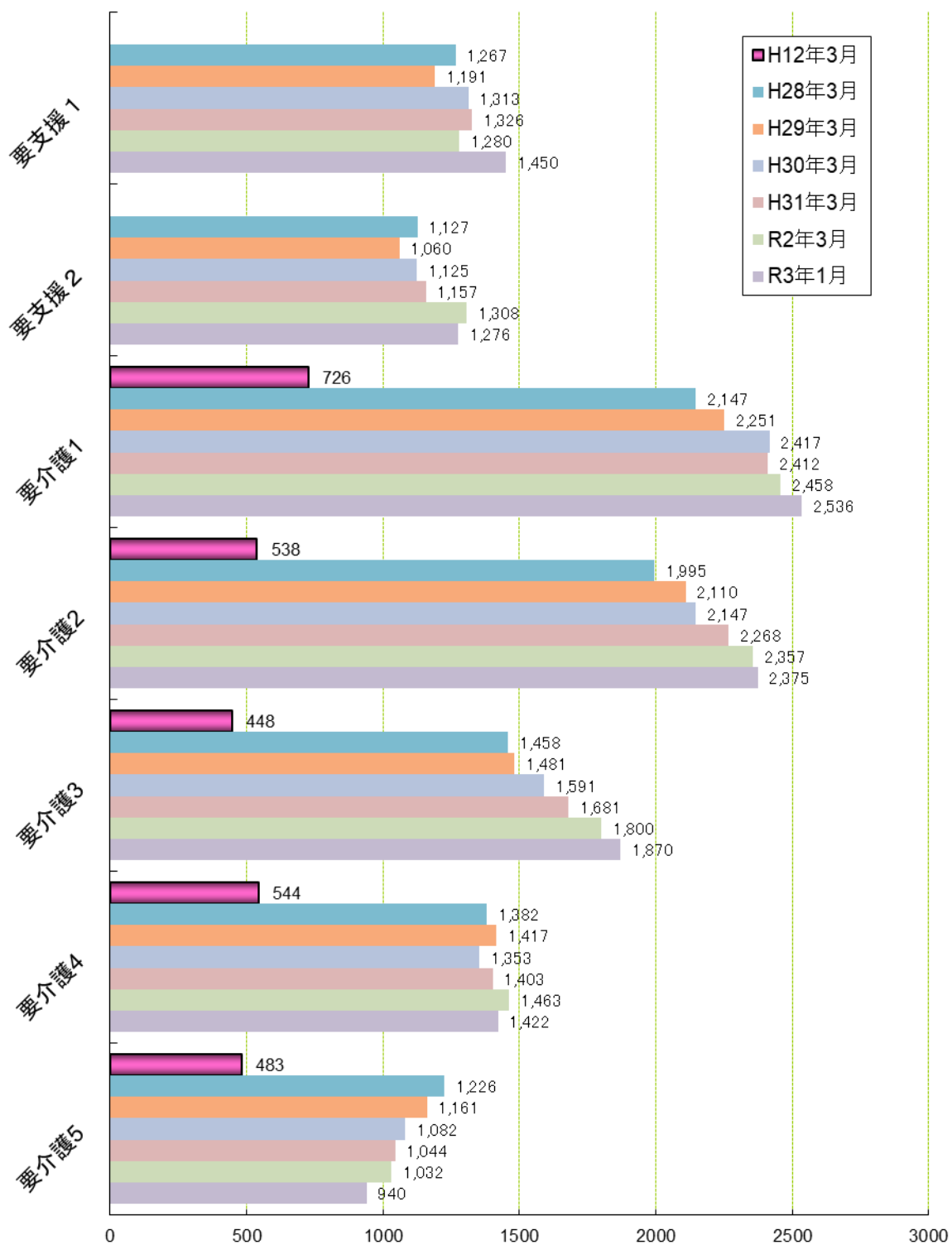
2 要介護認定・要支援認定関係

(1) 要介護（要支援）認定者数

(単位 人)

	要支援1	要支援2	要介護1	要介護2	要介護3	要介護4	要介護5	計
H12年3月(a)	309(要支援)		726	538	448	544	483	3,048
構成比	(10.1%)		(23.8%)	(17.7%)	(14.7%)	(17.9%)	(15.8%)	(100.0%)
H28年3月(q)	1,267	1,127	2,147	1,995	1,458	1,382	1,226	10,602
構成比	(11.9%)	(10.6%)	(20.3%)	(18.8%)	(13.8%)	(13.0%)	(11.6%)	(100.0%)
H29年3月(r)	1,191	1,060	2,251	2,110	1,481	1,417	1,161	10,671
構成比	(11.1%)	(9.9%)	(21.1%)	(19.8%)	(13.9%)	(13.3%)	(10.9%)	(100.0%)
H30年3月(s)	1,313	1,125	2,417	2,147	1,591	1,353	1,082	11,028
構成比	(11.9%)	(10.2%)	(21.9%)	(19.5%)	(14.4%)	(12.3%)	(9.8%)	(100.0%)
H31年3月(t)	1,326	1,157	2,412	2,268	1,681	1,403	1,044	11,291
構成比	(11.7%)	(10.3%)	(21.4%)	(20.1%)	(14.9%)	(12.4%)	(9.2%)	(100.0%)
R2年3月(u)	1,280	1,308	2,458	2,357	1,800	1,463	1,032	11,698
構成比	(11.0%)	(11.2%)	(21.0%)	(20.1%)	(15.4%)	(12.5%)	(8.8%)	(100.0%)
R3年1月(v)								
第1号被保険者	1,428	1,236	2,493	2,302	1,831	1,388	911	11,589
65～74歳	184	161	272	302	202	143	126	1,390
75歳以上	1,244	1,075	2,221	2,000	1,629	1,245	785	10,199
第2号被保険者	22	40	43	73	39	34	29	280
合計	1,450	1,276	2,536	2,375	1,870	1,422	940	11,869
構成比	(12.0%)	(10.8%)	(21.4%)	(20.0%)	(15.8%)	(12.0%)	(8.0%)	(100.0%)
増減(単年度) (v)-(u)	170 (13.3%増)	▲32 (2.4%減)	78 (3.2%増)	18 (0.8%増)	70 (3.9%増)	▲41 (2.8%減)	▲92 (8.9%減)	171 (1.5%増)
増減(当初から) (v)-(a)	-	-	1,810 (249.3%増)	1,837 (341.4%増)	1,422 (317.4%増)	878 (161.4%増)	457 (94.6%増)	8,821 (289.4%増)

※令和2年3月以前の合計数は、第1号被保険者と第2号被保険者の合計



(単位 人)

参考：第1号被保険者に対する認定者の状況

(単位 人)

	第1号被保険者全体								
				65 ~ 74 歳			75 歳 以 上		
	被保険者数	認定者数	比 率	被保険者数	認定者数	比 率	被保険者数	認定者数	比 率
H12年3月(a)	34,401	2,922	8.5%	21,046	564	2.7%	13,355	2,358	17.7%
H28年3月(q)	67,244	10,315	15.3%	37,221	1,492	4.0%	30,023	8,823	29.4%
H29年3月(r)	68,747	10,410	15.1%	37,075	1,447	3.9%	31,672	8,963	28.3%
H30年3月(s)	69,976	10,782	15.4%	36,768	1,449	3.9%	33,208	9,333	28.1%
H31年3月(t)	70,877	11,025	15.6%	35,977	1,377	3.8%	34,900	9,648	27.6%
R2年3月(u)	71,888	11,415	15.9%	35,759	1,396	3.9%	36,129	10,019	27.7%
R3年1月(v)	72,429	11,589	16.0%	35,863	1,390	3.9%	36,566	10,199	27.9%
増減(単年度) (v)-(u)	541 (0.8%増)	174 (1.5%増)	0.1% [※] イト増	104 (0.3%増)	▲6 (0.4%減)	0.0% [※] イト	437 (1.2%増)	180 (1.8%増)	0.2% [※] イト増
増減(当初から) (v)-(a)	38,028 (110.5%増)	8,667 (296.6%増)	7.5% [※] イト増	14,817 (70.4%増)	826 (146.5%増)	1.2% [※] イト増	23,211 (173.8%増)	7,841 (332.5%増)	10.2% [※] イト増

(2) 申請件数、審査判定(認定)件数及び介護認定審査会の開催状況

	申請件数				審査会 開催数	審査判定 件数	再調査数	2次判定 変更数
	新規	更新	変更					
H12年度(4月~ 3月)(a) 月平均	6,379件 531.6件	1,772件 147.7件	4,440件 370.0件	167件 13.9件	207回 17.3回	6,031件 502.6件	67件 5.6件	1,985件 165.4件
H28年度(4月~ 3月)(q) 月平均	10,677件 889.8件	2,904件 242.0件	6,509件 542.4件	1,264件 105.3件	288回 24回	10,385件 865.4件	1件 0.1件	1,152件 96.0件
H29年度(4月~ 3月)(r) 月平均	8,247件 687.3件	2,995件 249.6件	3,820件 318.3件	1,432件 119.3件	219回 18.3回	8,321件 693.4件	1件 0.1件	931件 77.6件
H30年度(4月~ 3月)(s) 月平均	10,888件 907.3件	3,122件 260.2件	6,369件 530.8件	1,397件 116.4件	266回 22.2回	10,383件 865.3件	2件 0.2件	1,122件 93.5件
R1年度(4月~ 3月)(t) 月平均	9,398件 783.2件	3,064件 255.3件	4,935件 411.3件	1,399件 116.6件	260回 21.7回	9,437件 786.4件	7件 0.6件	1,139件 94.9件
R2年度(4月~ 1月)(t) 月平均	6,101件 610.1件	2,459件 245.9件	2,375件 237.5件	1,267件 126.7件	207回 20.7件	6,158件 615.8件	1件 0.1件	803件 80.3件

3 サービスの利用状況及び保険給付費の月額平均支払状況

(1) 居宅介護（介護予防）サービス

① 受給者数

(単位 人)

	要支援1	要支援2	要介護1	要介護2	要介護3	要介護4	要介護5	合計
H12年度平均(a)	233(要支援)		521	382	258	213	187	1,794
構成比	(13.0%)		(29.0%)	(21.3%)	(14.4%)	(11.9%)	(10.4%)	(100.0%)
H28年度平均(q)	508	650	1,588	1,697	996	753	565	6,757
構成比	(7.6%)	(9.6%)	(23.5%)	(25.1%)	(14.7%)	(11.1%)	(8.4%)	(100.0%)
H29年度平均(r)	361	508	1,770	1,775	1,043	807	576	6,840
構成比	(5.3%)	(7.4%)	(25.9%)	(26.0%)	(15.2%)	(11.8%)	(8.4%)	(100.0%)
H30年度平均(s)	405	531	1,830	1,838	1,084	757	555	7,000
構成比	(5.7%)	(7.6%)	(26.2%)	(26.3%)	(15.5%)	(10.8%)	(7.9%)	(100.0%)
R1年度平均(t)	430	577	1,857	1,932	1,166	774	574	7,310
構成比	(5.9%)	(7.9%)	(25.4%)	(26.4%)	(16.0%)	(10.5%)	(7.9%)	(100.0%)
R2年度平均(u)	434	636	1,884	1,978	1,207	800	555	7,494
構成比	(5.8%)	(8.5%)	(25.1%)	(26.4%)	(16.1%)	(10.7%)	(7.4%)	(100.0%)
増減(単年度) (u)-(t)	4	59	27	46	41	26	▲19	184
	(0.9%増)	(10.2%増)	(1.5%増)	(2.4%増)	(3.5%増)	(3.4%増)	(3.3%減)	(2.5%増)
増減(当初から) (u)-(a)	-	-	1,363	1,596	949	587	368	5,700
	-	-	(261.6%増)	(417.8%増)	(367.8%増)	(275.6%増)	(196.8%増)	(317.7%増)

※ 受給者数は、年間の延べ人数を月数で除したもの

※ 令和2年度は、R2. 4月～R2. 10月の受給者

② 保険給付費の平均支払状況（月額）

（単位 千円）

	訪問サービス	通所サービス	短期入所サービス	福祉用具・住宅改修	特定施設	介護予防・居宅介護支援	計
H12年度(4月～2月)(a) 構成比	96,765 (72.2%)	17,376 (13.0%)	16,737 (12.5%)	869 (0.6%)	2,327 (1.7%)		134,074 (100.0%)
H28年度(4月～3月)(q) 構成比	195,346 (30.4%)	175,840 (27.4%)	45,870 (7.2%)	54,384 (8.5%)	94,505 (14.7%)	75,545 (11.8%)	641,490 (100.0%)
H29年度(4月～3月)(r) 構成比	211,346 (31.1%)	179,175 (26.3%)	51,817 (7.6%)	57,395 (8.4%)	103,179 (15.1%)	78,582 (11.5%)	681,494 (100.0%)
H30年度(4月～3月)(s) 構成比	213,286 (30.6%)	183,014 (26.2%)	52,631 (7.6%)	58,253 (8.3%)	108,471 (15.6%)	81,326 (11.7%)	696,981 (100.0%)
R1年度(4月～3月)(t) 構成比	232,548 (31.4%)	189,820 (25.6%)	58,520 (8.0%)	60,893 (8.2%)	111,491 (15.1%)	86,815 (11.7%)	740,087 (100.0%)
R2年度(4月～10月)(u) 構成比	256,960 (33.2%)	190,463 (24.6%)	56,337 (7.3%)	65,292 (8.4%)	114,964 (15.0%)	89,145 (11.5%)	773,161 (100.0%)
増減(単年度)(u)-(t)	24,412 (10.5%増)	643 (0.3%増)	▲ 2,183 (3.7%減)	4,399 (7.2%増)	3,473 (3.1%増)	2,330 (2.7%増)	33,074 (4.5%増)
増減(当初から)(u)-(a)	160,195 (165.6%増)	173,087 (大幅増)	39,600 (236.6%増)	64,423 (大幅増)	112,637 (大幅増)	-	639,087 (476.7%増)

※令和2年度は、R2. 4月～R2. 10月の月額

【訪問サービス】訪問介護 訪問入浴介護 訪問看護 訪問リハビリテーション 居宅療養管理指導

【通所サービス】通所介護 通所リハビリテーション

【短期入所サービス】短期入所生活介護 短期入所療養介護

【福祉用具・住宅改修サービス】福祉用具貸与 福祉用具購入費 住宅改修費

【特定施設入居者生活介護】 【介護予防支援・居宅介護支援】

参考：1人あたりの平均保険給付費（月額）

	保 険 給 付 費	サービス受給者数	1人あたりの給付費
H21年度（4月～3月）(a)	458,725,665円	4,518人	101,533円
H28年度（4月～3月）(h)	641,490,182円	6,757人	94,937円
H29年度（4月～3月）(i)	681,493,113円	6,840人	99,633円
H30年度（4月～3月）(j)	696,980,972円	7,000人	99,569円
R 1年度（4月～3月）(k)	740,086,932円	7,310人	101,243円
R 2年度（4月～10月）(l)	773,161,166円	7,494人	103,171円
増減（単年度）	33,074,234円	184人	1,928円
(l)-(k)	(4.5%増)	(2.5%増)	(1.9%増)
増減（H21年度比）	314,435,501円	2,976人	1,638円
(l)-(a)	(68.5%増)	(65.9%増)	(1.6%増)

※ 受給者数は、年間の延べ人数を月数で除したもの

※令和2年度は、R2. 4～R2. 10月の平均

(2) 地域密着型（介護予防）サービス

① 受給者数

(単位 人)

	要支援1	要支援2	要介護1	要介護2	要介護3	要介護4	要介護5	合計
H18年度平均(a)	0	0	42	55	63	26	5	191
構成比	(0.0%)	(0.0%)	(22.0%)	(28.8%)	(33.0%)	(13.6%)	(2.6%)	(100.0%)
H28年度平均(k)	8	6	543	554	341	239	160	1,851
構成比	(0.5%)	(0.3%)	(29.3%)	(29.9%)	(18.5%)	(12.9%)	(8.6%)	(100.0%)
H29年度平均(l)	6	6	584	570	356	216	145	1,883
構成比	(0.3%)	(0.3%)	(31.0%)	(30.3%)	(18.9%)	(11.5%)	(7.7%)	(100.0%)
H30年度平均(m)	5	6	598	565	366	211	144	1,895
構成比	(0.3%)	(0.4%)	(31.5%)	(29.8%)	(19.3%)	(11.1%)	(7.6%)	(100.0%)
R1年度平均(n)	9	5	681	637	392	216	147	2,087
構成比	(0.4%)	(0.2%)	(32.6%)	(30.5%)	(19.0%)	(10.3%)	(7.0%)	(100.0%)
R2年度平均(o)	7	6	650	640	400	206	126	2,035
構成比	(0.3%)	(0.3%)	(32.0%)	(31.4%)	(19.7%)	(10.1%)	(6.2%)	(100.0%)
増減(単年度)	▲2	1	▲31	3	8	▲10	▲21	▲52
(o)-(n)	(22.2%減)	(20.0%増)	(4.6%減)	(0.5%増)	(2.0%増)	(4.6%減)	(14.3%減)	(2.5%減)
増減(当初から)	7	6	608	585	337	180	121	1,844
(o)-(a)	-	-	(大幅増)	(大幅増)	(大幅増)	(大幅増)	(大幅増)	(大幅増)

※ 受給者数は、年間の延べ人数を月数で除したもの

※ 令和2年度は、R2. 4月～R2. 10月の平均

② 保険給付費の平均支払状況（月額）

(単位 千円)

	定期巡回・随時対応型訪問介護看護	夜間対応型訪問介護	地域密着型通所介護	認知症対応型通所介護	小規模多機能型居宅介護	認知症対応型共同生活介護	地域密着型特定施設	地域密着型介護老人福祉施設	看護小規模多機能型居宅介護(複合型サービス)	計
H18年度(4月～3月)(a)	0	0	0	5,310	5	33,501	0	0	0	38,816
構成比	(0.0%)	(0.0%)	(0.0%)	(13.7%)	(0.0%)	(86.3%)	(0.0%)	(0.0%)	(0.0%)	(100.0%)
H28年度(4月～3月)(k)	2,630	295	90,984	3,823	29,233	64,840	7,800	13,323	3,970	216,898
構成比	(1.3%)	(0.1%)	(41.9%)	(1.8%)	(13.5%)	(29.9%)	(3.6%)	(6.1%)	(1.8%)	(100.0%)
H29年度(4月～3月)(l)	2,678	203	92,716	4,254	28,701	68,148	7,873	13,270	4,766	222,609
構成比	(1.3%)	(0.1%)	(41.6%)	(1.9%)	(12.9%)	(30.6%)	(3.5%)	(6.0%)	(2.1%)	(100.0%)
H30年度(4月～3月)(m)	2,850	119	90,526	5,177	30,875	69,740	8,461	13,798	6,003	227,549
構成比	(1.3%)	(0.1%)	(39.7%)	(2.3%)	(13.6%)	(30.6%)	(3.7%)	(6.1%)	(2.6%)	(100.0%)
R1年度(4月口～3月)(n)	3,990	139	98,541	5,072	32,964	77,378	8,928	13,346	8,893	249,251
構成比	(1.6%)	(0.1%)	(39.5%)	(2.0%)	(13.2%)	(31.0%)	(3.6%)	(5.4%)	(3.6%)	(100.0%)
R2年度(4月～10月)(o)	4,311	239	97,525	4,752	36,249	83,190	8,291	13,249	11,317	259,123
構成比	(1.7%)	(0.1%)	(37.6%)	(1.8%)	(14.0%)	(32.1%)	(3.2%)	(5.1%)	(4.4%)	(100.0%)
増減(単年度)	321	100	▲1,016	▲320	3,285	5,812	▲637	▲97	2,424	9,872
(o)-(n)	(8.0%増)	(71.9%増)	(1.0%減)	(6.3%減)	(10.0%増)	(7.5%増)	(7.1%減)	(0.7%減)	(27.3%増)	(4.0%増)
増減(当初から)	4,311	239	97,525	▲558	36,244	49,689	8,291	13,249	11,317	220,307
(o)-(a)	-	-	-	(10.5%減)	(大幅増)	(148.3%増)	-	-	-	(大幅増)

※ 令和2年度は、R2. 4月～R2. 10月の平均

参考：1人あたりの平均保険給付費（月額）

	保 険 給 付 費	サービス受給者数	1人あたりの給付費
H21年度（4月～3月）（a）	50,348,047円	241人	208,913円
H28年度（4月～3月）（h）	216,897,705円	1,851人	117,179円
H29年度（4月～3月）（i）	222,608,641円	1,883人	118,220円
H30年度（4月～3月）（j）	227,549,385円	1,895人	120,079円
R 1年度（4月～3月）（k）	249,251,142円	2,087人	119,430円
R 2年度（4月～10月）（l）	259,123,259円	2,035人	127,333円
増減（単年度）	9,872,117円	▲ 52人	7,903円
(I)-(k)	(4.0%増)	(2.5%減)	(6.6%増)
増減（H21年度比）	208,775,212円	1,794人	▲ 81,580円
(I)-(a)	(414.7%増)	(大幅増)	(39.0%減)

※ サービス受給者数は、年間の延べ人数を月数で除したもの

※ 令和2年度は、R2. 4月～R2. 10月の平均

(3) 施設サービス

① 受給者数

(単位 人)

	介護老人 福祉施設	介護老人 保健施設	介護療養型 医療施設	介護医療院	合計
H12年度平均(a)	369	257	271		897
構成比	(41.1%)	(28.7%)	(30.2%)		(100.0%)
H28年度平均(q)	875	443	74		1,392
構成比	(62.9%)	(31.8%)	(5.3%)		(100.0%)
H29年度平均(r)	913	431	22		1,366
構成比	(66.8%)	(31.6%)	(1.6%)		(100.0%)
H30年度平均(s)	1,014	446	14	1	1,475
構成比	(68.7%)	(30.2%)	(1.0%)	(0.1%)	(100.0%)
R1年度平均(t)	1,021	492	8	9	1,530
構成比	(66.7%)	(32.2%)	(0.5%)	(0.6%)	(100.0%)
R2年度平均(u)	1,012	501	7	10	1,530
構成比	(66.1%)	(32.7%)	(0.5%)	(0.7%)	(100.0%)
増減(単年度) (u)-(t)	▲9 (0.9%減)	9 (1.8%増)	▲1 (12.5%減)	1 (11.1%増)	0 (0.0%増)
増減(当初から) (u)-(a)	643 (174.3%増)	244 (94.9%増)	▲264 (97.4%減)		633 (70.6%増)

※ 受給者数は、年間の延べ人数を月数で除したもの

※ 令和2年度は、R2. 4月～R2. 10月の平均

参考：介護度別受給者数

	要支援1	要支援2	要介護1	要介護2	要介護3	要介護4	要介護5	合計
H28年度平均	0	0	73	138	327	471	383	1,392
構成比	(0.0%)	(0.0%)	(5.2%)	(9.9%)	(23.5%)	(33.9%)	(27.5%)	(100.0%)
H29年度平均	0	0	74	136	356	433	364	1,363
構成比	(0.0%)	(0.0%)	(5.4%)	(10.0%)	(26.1%)	(31.8%)	(26.7%)	(100.0%)
H30年度平均	0	0	74	144	405	495	350	1,468
構成比	(0.0%)	(0.0%)	(5.0%)	(9.8%)	(27.6%)	(33.7%)	(23.9%)	(100.0%)
R1年度平均	0	0	84	161	435	521	329	1,530
構成比	(0.0%)	(0.0%)	(5.5%)	(10.5%)	(28.4%)	(34.1%)	(21.5%)	(100.0%)
R2年度平均	0	0	90	155	448	526	311	1,530
構成比	(0.0%)	(0.0%)	(5.9%)	(10.1%)	(29.3%)	(34.4%)	(20.3%)	(100.0%)

※ 受給者数は、年間の延べ人数を月数で除したもの

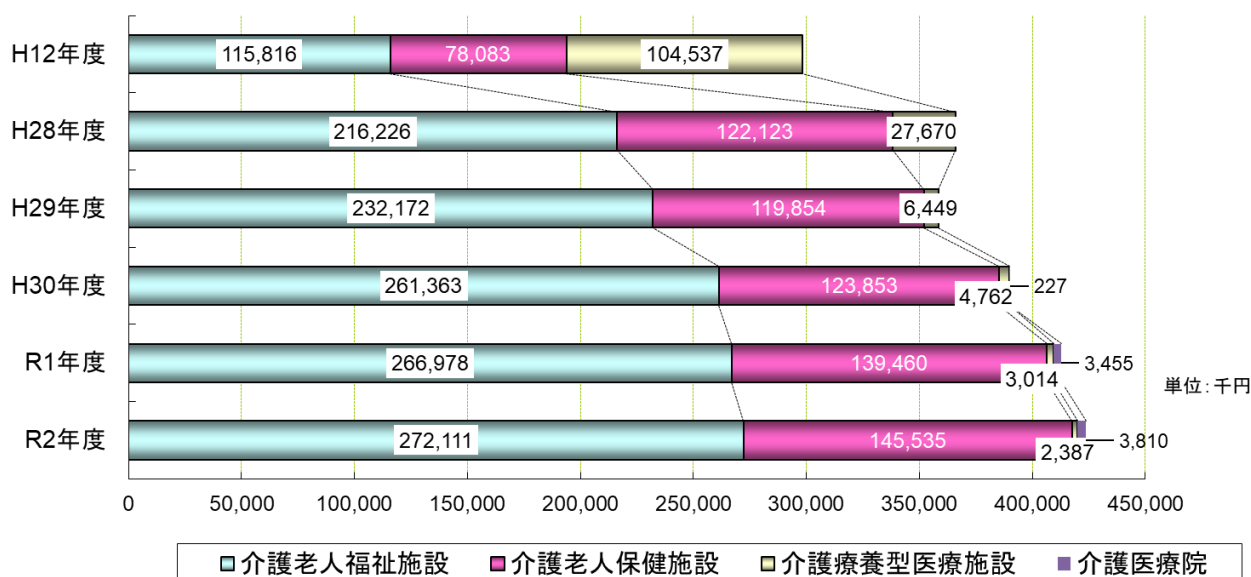
※ 令和2年度は、R2. 4月～R2. 10月の平均

② 保険給付費の平均支払状況（月額）

（単位 千円）

	介護老人福祉施設	介護老人保健施設	介護療養型医療施設	介護医療院	計
H12年度(4月～2月)(a) 構成比	115,816 (38.8%)	78,083 (26.2%)	104,537 (35.0%)		298,436 (100.0%)
H28年度(4月～3月)(q) 構成比	216,226 (59.0%)	122,123 (33.4%)	27,670 (7.6%)		366,019 (100.0%)
H29年度(4月～3月)(r) 構成比	232,172 (64.8%)	119,854 (33.4%)	6,449 (1.8%)		358,475 (100.0%)
H30年度(4～3月)(s) 構成比	261,363 (67.0%)	123,853 (31.8%)	4,762 (1.2%)	227 (0.1%)	390,205 (100.0%)
R1年度(4月～3月)(t) 構成比	266,978 (64.7%)	139,460 (33.8%)	3,014 (0.7%)	3,455 (0.8%)	412,907 (100.0%)
R2年度(4月～10月)(u) 構成比	272,111 (64.2%)	145,535 (34.3%)	2,387 (0.6%)	3,810 (0.9%)	423,843 (100.0%)
増減(単年度) (u)-(t)	5,133 (1.9%増)	6,075 (4.4%増)	▲ 627 (20.8%減)	355 (10.3%増)	10,936 (2.6%増)
増減(当初から) (u)-(a)	156,295 (135.0%増)	67,452 (86.4%増)	▲ 102,150 (97.7%減)		125,407 (42.0%増)

※ 令和2年度は、R2. 4月～R2. 10月の平均



参考：1人あたりの平均保険給付費（月額）

	保 険 給 付 費	サ ー ビ ス 受 給 者	1人あたりの給付費
H21年度（4月～3月）(a)	349,553,348円	1,302人	268,474円
H28年度（4月～3月）(h)	365,868,571円	1,392人	262,837円
H29年度（4月～3月）(i)	358,991,000円	1,392人	257,896円
H30年度（4月～3月）(j)	387,097,063円	1,475人	262,439円
R1年度（4月～3月）(k)	412,906,773円	1,530人	269,874円
R2年度（4月～10月）(l)	423,842,911円	1,530人	277,022円
増減（単年度） （l）-（k）	10,936,138円 (2.6%増)	0人 (0.0%)	7,148円 (2.6%増)
増減（H21年度比） （l）-（a）	74,289,563円 (21.3%増)	228人 (17.5%増)	8,548円 (3.2%増)

※ サービス受給者数は、年間の延べ人数を月数で除したもの

※ 令和2年度は、R2. 4月～R2. 10月の平均

(4) 居宅・地域密着・施設サービスの平均支払状況比較（月額）

（単位 円）

	在 宅 サ ー ビ ス	居 宅 サ ー ビ ス	地 域 密 着 型 サ ー ビ ス	施 設 サ ー ビ ス	合 計
H12年度（4月～ 2月）(a) 構成比	134,074,266 (31.0%)	—	—	298,436,227 (69.0%)	432,510,493 (100.0%)
H28年度（4月～ 3月）(q) 構成比		641,490,182 (52.4%)	216,897,705 (17.7%)	365,868,571 (29.9%)	1,224,256,458 (100.0%)
H29年度（4月～ 3月）(r) 構成比		681,493,113 (54.0%)	222,608,641 (17.6%)	358,991,000 (28.4%)	1,263,092,754 (100.0%)
H30年度（4月～ 3月）(s) 構成比		696,980,972 (53.2%)	227,549,385 (17.3%)	387,097,063 (29.5%)	1,311,627,420 (100.0%)
R1年度（4月～ 3月）(t) 構成比		740,086,932 (52.8%)	249,251,142 (17.8%)	412,906,773 (29.4%)	1,402,244,847 (100.0%)
R2年度（4月～ 10月）(u) 構成比		773,161,166 (53.1%)	259,123,259 (17.8%)	423,842,911 (29.1%)	1,456,127,336 (100.0%)
増減（単年度） （u）-（t）		33,074,234 (4.5%増)	9,872,117 (4.0%増)	10,936,138 (2.6%増)	53,882,489 (3.8%増)
増減（当初から） （u）-（a）		—	—	125,406,684 (42.0%増)	1,023,616,843 (236.7%増)

(5) 第1号被保険者あたりの保険給付費（月額）

	保 険 給 付 費	第1号被保険者数	1人あたりの給付費
H28年度（4月～3月）（h）	1,224,256,458円	68,747人	17,808円
H29年度（4月～3月）（i）	1,263,092,754円	69,976人	18,050円
H30年度（4月～3月）（j）	1,311,627,420円	70,877人	18,506円
R1年度（4月～3月）（k）	1,402,244,847円	71,888人	19,506円
R2年度（4月～10月）（l）	1,456,127,336円	72,429人	20,104円

※ 令和2年度は、R2. 4月～R2. 10月の平均

4 事業者指定・登録の状況

(1) 介護給付

① 介護サービス

	指 定 等 事 業 所 数 (括弧内は基準該当事業者〔内数〕)			増 減 (直近比較)
	H12.4.1 現 在	R2.10.1 現 在	R3.3.1 現 在	
居宅介護支援	28か所	65か所	67か所	2か所
訪問介護	16か所 (1か所)	62か所	62か所	0か所
訪問入浴介護	8か所	5か所	5か所	0か所
訪問看護	32か所	67か所	68か所	1か所
訪問リハビリテーション	10か所	18か所	18か所	0か所
居宅療養管理指導	214か所	339か所	341か所	2か所
通所介護	13か所 (1か所)	34か所	34か所	0か所
通所リハビリテーション	4か所	8か所	8か所	0か所
福祉用具貸与	7か所	17か所	17か所	0か所
特定福祉用具販売	0か所	19か所	18か所	▲1か所
短期入所生活介護	7か所	17か所	17か所	0か所
短期入所療養介護	9か所	6か所	6か所	0か所
介護老人福祉施設	6か所	13か所	13か所	0か所
介護老人保健施設	4か所	6か所	6か所	0か所
介護療養型医療施設	5か所	0か所	0か所	0か所
介護医療院	0か所	0か所	0か所	0か所
特定施設入居者生活介護	0か所	20か所	20か所	0か所
計	363か所 (2か所)	696か所 (0か所)	700か所 (0か所)	4か所

② 地域密着型サービス

	指定等事業所数□			増 減 (直近比較)
	H18.4.1 現 在	R2.10.1 現 在	R3.3.1 現 在	
地域密着型通所介護	0か所	61か所	61か所	0か所
認知症対応型共同生活介護	12か所	19か所	19か所	0か所
認知症対応型通所介護	2か所	2か所	2か所	0か所
小規模多機能型居宅介護	0か所	10か所	10か所	0か所
地域密着型特定施設入居者生活介護	0か所	2か所	2か所	0か所
夜間対応型訪問介護	0か所	1か所	1か所	0か所
地域密着型介護老人福祉施設入所者生活介護	0か所	2か所	2か所	0か所
定期巡回・随時対応型訪問介護看護	0か所	2か所	2か所	0か所
看護小規模多機能型居宅介護(複合型サービス)	0か所	3か所	3か所	0か所
計	14か所	102か所	102か所	0か所

5 介護予防・日常生活支援総合事業（訪問型・通所型サービス）の状況

種類	分類	サービス提供者	件数・率	H28	H29	H30	R1	R2（見込み）	サービス内容等	
訪問型サービス	従前の訪問介護相当	指定事業者（ヘルパー事業所）	件数	19,702	21,652	13,114	12,252	11,760	訪問介護員（有資格者）による身体介護・生活援助	
			率	98.21%	66.05%	40.78%	38.11%	37.29%		
	多様なサービス	A 指定型	指定事業者（ヘルパー事業所）	件数	未実施	9,406	16,612	17,455	17,184	無資格者を含めた従事者による身体介護を含まない生活援助
				率	未実施	28.70%	51.67%	54.29%	54.49%	
		A 委託型	生きがい事業団	件数	310	1,445	1,874	1,796	1,860	無資格者を含めた従事者による身体介護を含まない生活援助
				率	1.55%	4.41%	5.83%	5.59%	5.90%	
		B	ボランティア団体	件数	49	276	552	646	732	ボランティアが従事可能な身体介護を含まない生活援助
				率	0.24%	0.84%	1.72%	2.01%	2.32%	
		C	市直営	件数	0	0	0	0	0	専門職（市職員）による短期集中的な訪問指導
				率	0%	0%	0%	0%	0%	
通所型サービス	従前の通所介護相当	指定事業者（デイサービス事業所）	件数	30,038	55,830	60,241	63,093	57,204	デイサービス事業所による専門的な支援	
			率	99.29%	99.01%	98.89%	99.58%	99.87%		
	多様なサービス	A	指定事業者（デイサービス事業所）	件数	未実施	0	0	0	0	専門職による支援等、身体に触れる支援を原則行わないサービスを提供
				率	未実施	0%	0%	0%	0%	
		C	委託事業者	件数	216	557	674	264	72	短期集中的な介護予防教室を開催
				率	0.71%	0.99%	1.11%	0.42%	0.13%	

※利用件数は同一人においても1回につき1件と計上しています。

※従前相当サービス・A型類型サービス（指定型）の件数は過誤及び月遅れ請求の件数等を考慮していない概数として計上しています。

※利用率はそれぞれサービス種類ごとの件数の割合により算出しています。

【R2（見込み）について】

※4月～12月の実績値の平均値に12を掛けて算出しています。（訪問Bは報告書未提出の地区あり）

※令和2年度「従前の訪問型サービス」「訪問型サービスA（指定型）」「従前の通所型サービス」については、新型コロナウイルス感染症の影響により、令和2年4～7月のサービス利用実績が低く、令和元年度実績より見込み値が下がっています。