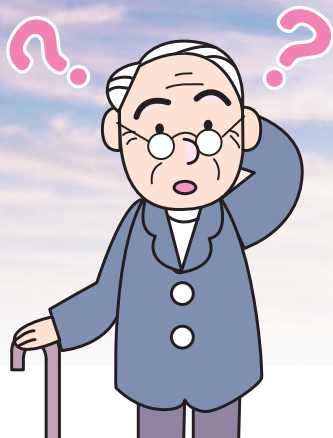


『認知症等行方不明SOS平塚』見守りGPS貸与サービス



専用の端末を貸し出し、対象者の行方がわからなくなった際に、GPS機能を利用して居場所をお伝えするサービスです。

原寸大 縦45.5mm
横38.5mm
厚さ11.85mm
重さ 約30g

利用対象者

認知症または認知症の疑いがある市内に住所を有する高齢者で、認知症等行方不明SOS平塚（旧：はいかいSOS平塚）に登録している方

※施設に入所している方（条件あり）、療養型病床に入院している方、見守りGPSの別端末を利用している方は除く

利用者（申込者）

対象者の御家族等

サービス内容

- ① 専用端末を貸与します。
※1週間に1度充電してください。
- ② 端末を対象者に携帯させてください。
- ③ インターネット検索及びコールセンター（位置情報センター）への電話での問い合わせにより位置情報（現在の居場所）を取得することができます。

利用料（月額）

市県民税課税世帯	市県民税非課税世帯	生活保護受給世帯
1,000円	800円	600円

※申し込みをする御家族等の課税状況です

本サービスには、
日常生活賠償補償が付帯されています。

日常生活賠償補償とは…

対象者が他人にケガをさせたり他人の物を壊したりして法律上の損害賠償責任を負った場合に備える保険です。

※この保険への加入手続きや利用者負担はありません。

※保険金のお支払いには、保険会社の定める条件があります。

補償内容	保険金額
日常生活賠償保険金額(免責金額0円)	3億円

【引受保険会社】

あいおいニッセイ同和損害保険株式会社 金融法人第二部営業課



インターネットでの検索

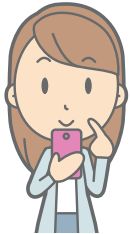
ご自宅のパソコンやスマートフォンで現在の居場所を検索できます!

指定したエリアから出た場合、通知ができます! 早期の発見が可能です!

※スマートフォン利用時画面イメージ

※スマートフォン利用時表示地図イメージ

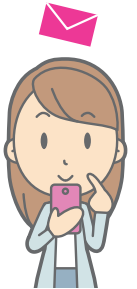
ご自宅から半径〇kmとエリア設定でき、エリア外に出た場合に、メールで通知が入ります。



位置検索



GPS端末(対象者)

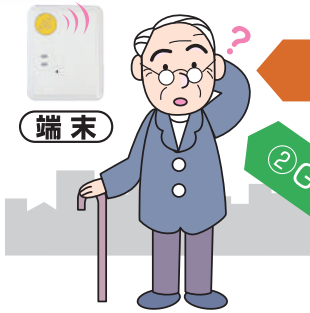


位置情報センターでの検索

位置情報センターに電話することで現在の居場所を検索できます。

検索対象者

検索依頼者



端末

④保護

位置情報センターは
24時間365日対応

②GPSによる検索

①検索依頼の電話
③位置情報のお知らせ

位置情報センター
(ホームネット株式会社)

端末を取り付けられる専用の靴を購入できます



サイズ:22cm/23cm/24cm/
25cm/26cm/27cm

販売価格(送料別)

9,900円(税別)

※専用靴の購入は利用者負担となります。

端末の取り付け方法

中敷きのかかと部分を引き上げて、収納スペースに端末をいれるだけ



● 申込方法

「認知症等行方不明SOS平塚」見守りGPS貸与サービス申込書と同意書を平塚市高齢福祉課(市役所1階120番窓口)または対象者がお住いの地区の高齢者よろず相談センターへご提出ください。

※認知症等行方不明SOS平塚(旧:はいかいSOS平塚)に登録していない方は登録が必要です。

問い合わせ先

平塚市高齢福祉課
電話:0463-21-9622(直通)