

# ひらつか市民活動センター 利用者状況

※令和3年3月31日現在

資料 7

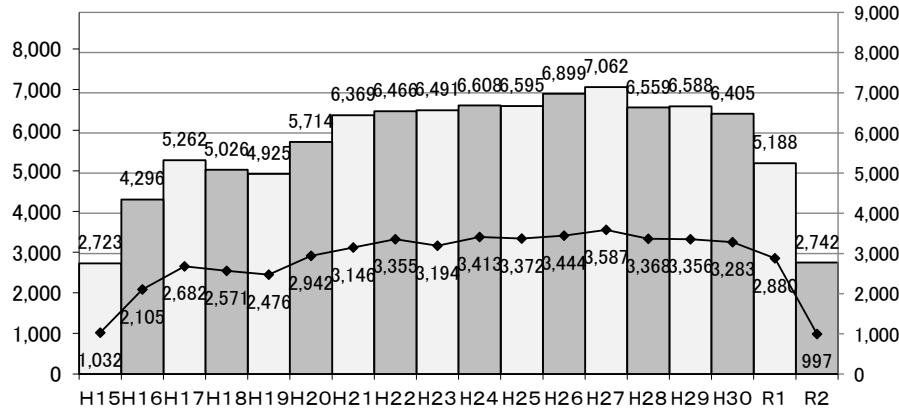
## 年度別利用者状況

施設	会議室・研修室								ミーティング スペース								情報スペース								その他		合計				稼働率 %
	午前		午後		夜間		小計		午前		午後		夜間		小計		午前		午後		夜間		小計				団体数		人数		
	年度	団体数	人数	団体数	人数	団体数	人数	団体数	人数	団体数	人数	団体数	人数	団体数	人数	団体数	人数	団体数	人数	団体数	人数	団体数	人数	団体数	人数	団体数	人数	団体数	人数		
15	300	4,771	354	5,832	245	3,767	899	14,370	262	1,215	422	1,781	254	996	938	3,992	81	148	174	273	93	226	348	647	538	1,034	2,723	2,723	20,043	20,043	
16	427	6,718	438	7,203	418	6,918	1,283	20,839	576	2,456	587	2,488	370	1,696	1,533	6,640	241	335	318	405	208	287	767	1,027	713	1,217	4,296	7,019	29,723	49,766	49%
17	537	7,027	488	6,777	435	6,379	1,460	20,183	668	2,543	736	2,840	346	1,653	1,750	7,036	483	569	468	533	353	429	1,304	1,531	748	1,231	5,262	12,281	29,981	79,747	54%
18	615	9,054	500	7,638	449	6,406	1,564	23,098	713	2,805	698	2,777	495	2,560	1,906	8,142	317	385	286	381	300	374	903	1,140	653	1,137	5,026	17,307	33,517	113,264	59%
19	602	8,239	526	8,090	549	7,496	1,677	23,825	682	3,038	729	3,194	460	2,529	1,871	8,761	234	292	273	427	207	296	714	1,015	663	1,180	4,925	22,232	34,781	148,045	62%
20	639	9,456	605	9,372	668	8,703	1,912	27,531	821	3,556	929	3,785	648	3,121	2,398	10,462	190	210	244	318	261	378	695	906	709	1,413	5,714	27,946	40,312	188,357	70%
21	697	12,184	596	9,400	729	9,527	2,022	31,111	935	4,038	1,051	4,273	659	3,391	2,645	11,702	337	401	323	437	294	426	954	1,264	748	1,422	6,369	34,315	45,499	233,856	74%
22	705	11,036	761	13,579	683	9,366	2,149	33,981	1,023	4,451	1,031	4,069	572	2,793	2,626	11,313	292	401	347	434	258	322	897	1,157	794	1,524	6,466	40,781	47,975	281,831	74%
23	779	11,482	824	13,246	652	8,257	2,255	32,985	1,049	4,832	1,084	4,729	597	2,706	2,730	12,267	330	368	273	323	115	158	718	849	788	1,533	6,491	47,272	47,634	329,465	72%
24	817	10,488	900	12,921	751	11,752	2,468	35,161	1,073	4,924	1,014	4,138	640	3,003	2,727	12,065	332	376	241	310	122	187	695	873	718	1,343	6,608	53,880	49,442	378,907	75%
25	875	11,489	937	13,496	735	9,003	2,547	33,988	1,083	4,771	1,044	4,212	611	2,828	2,738	11,811	254	310	250	319	85	129	589	758	721	1,373	6,595	60,475	47,930	426,837	75%
26	865	11,384	960	15,712	731	11,466	2,556	38,562	1,128	5,044	1,042	3,753	635	2,640	2,805	11,437	365	422	365	440	116	158	846	1,020	692	1,336	6,899	67,374	52,355	479,192	77%
27	886	12,492	1,035	14,954	756	9,449	2,677	36,895	1,246	5,639	1,214	4,616	525	2,488	2,985	12,743	333	382	267	315	88	122	688	819	712	1,433	7,062	74,436	51,890	531,082	79%
28	789	11,010	915	14,451	801	10,417	2,505	35,878	1,085	4,491	1,155	4,068	604	2,667	2,844	11,226	255	304	233	308	74	105	562	717	648	1,281	6,559	80,995	49,102	580,184	79%
29	812	10,912	943	14,673	821	10,070	2,576	35,655	1,224	5,032	1,272	4,653	538	2,687	3,034	12,372	170	228	184	238	30	38	384	504	594	1,230	6,588	87,583	49,761	629,945	80%
30	820	11,317	920	13,762	812	8,891	2,552	33,970	1,225	4,991	1,160	4,500	565	2,595	2,950	12,086	137	185	176	255	48	67	361	507	542	1,289	6,405	93,988	47,852	677,797	81%
R1	770	8,989	825	10,682	657	5,721	2,252	25,392	884	3,873	970	3,799	337	1,380	2,191	9,052	90	103	115	133	39	44	244	280	501	1,246	5,188	99,176	35,970	713,767	79%
R2	552	4,343	626	4,648	425	2,780	1,603	11,771	323	1,045	383	1,169	88	256	794	2,470	33	43	34	37	9	9	76	89	269	556	2,742	101,918	14,886	728,653	62%
合計	12,487	172,391	13,153	196,436	11,317	146,368	36,957	515,195	16,000	68,744	16,521	64,844	8,944	41,989	41,465	175,577	4,474	5,462	4,571	5,886	2,700	3,755	11,745	15,103	11,751	22,778	101,918		728,653		70%

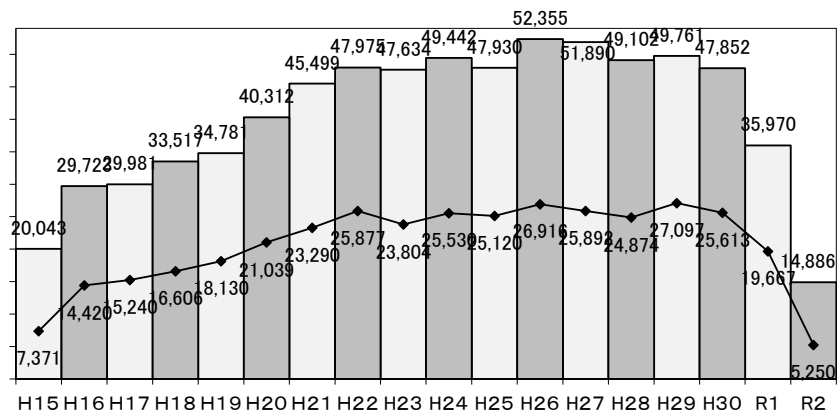
## 利用団体総数、利用者総数の推移

※折れ線グラフは各年度の上半期の総数

利用団体総数(件)



利用者総数(人)



### 令和2年度月別利用者状況

施設	会議室・研修室								ミーティング スペース								情報スペース								その他	合計				稼働率 %	
	午前		午後		夜間		小計		午前		午後		夜間		小計		午前		午後		夜間		小計			月別	累計	月別	累計		
時間帯	団体数	人数	団体数	人数	団体数	人数	団体数	人数	団体数	人数	団体数	人数	団体数	人数	団体数	人数	団体数	人数	団体数	人数	団体数	人数	団体数	人数	団体数	人数	団体数	人数			
4月	9	51	10	67	3	17	22	135	9	29	6	17	0	0	15	46	0	0	3	5	0	0	3	5	22	41	62	62	227	227	31%
5月	1か月間すべて 会議室利用停止								0	0	0	0	0	0	0	0	1	1	0	0	0	0	1	1	17	29	18	80	30	257	0%
6月	22	155	33	216	21	142	76	513	7	36	14	41	1	3	22	80	3	4	2	2	0	0	5	6	20	54	123	203	653	910	56%
7月	55	387	65	589	46	274	166	1,250	25	83	28	111	15	51	68	245	1	1	2	2	1	1	4	4	23	36	261	464	1,535	2,445	59%
8月	47	300	62	424	37	240	146	964	19	55	29	90	6	15	54	160	4	4	3	3	0	0	7	7	13	40	220	684	1,171	3,616	52%
9月	74	549	63	423	48	351	185	1,323	43	116	43	110	7	17	93	243	3	3	4	4	1	1	8	8	27	60	313	997	1,634	5,250	69%
10月	71	621	81	685	64	510	216	1,816	43	151	64	203	15	45	122	399	2	2	5	5	2	2	9	9	26	42	373	1,370	2,266	7,516	77%
11月	75	618	75	630	59	380	209	1,628	49	204	65	238	12	33	126	475	2	4	3	4	2	2	7	10	29	52	371	1,741	2,165	9,681	77%
12月	62	521	67	486	49	325	178	1,332	35	112	28	93	11	33	74	238	1	1	1	1	1	1	3	3	24	65	279	2,020	1,638	11,319	74%
1月	44	241	49	288	25	118	118	647	27	72	23	63	5	16	55	151	2	2	0	0	0	0	2	2	18	42	193	2,213	842	12,161	49%
2月	43	374	51	349	27	136	121	859	26	66	32	80	2	4	60	150	5	5	8	8	1	1	14	14	22	42	217	2,430	1,065	13,226	48%
3月	50	526	70	491	46	287	166	1,304	40	121	51	123	14	39	105	283	9	16	3	3	1	1	13	20	28	53	312	2,742	1,660	14,886	59%
合計	552	4,343	626	4,648	425	2,780	1,603	11,771	323	1,045	383	1,169	88	256	794	2,470	33	43	34	37	9	9	76	89	269	556	2,742		14,886		62%

