



さまざまな困りごとの相談窓口のご案内

# 気づいてください こころのサイン

～気づく、つながる、ささえあう～

ひとりで悩まず相談してください

- 📍 さまざまな困りごとや心配ごとを相談できる窓口を、分野別に掲載しています。
- 📍 一人でも多くの方の悩みや心配ごとが改善、解決に向かうことを願っています。

## こころの健康チェックしてみませんか？

携帯・スマホはこちらから

現在抱えているストレスや最近2週間の自分の状態を入力すると、こころの状態のチェックができます。学校での悩みや、就職、仕事、結婚、子育てなど将来抱えるかもしれない悩みがチェックできます。あなた自身、家族や友人などあなたの大切な人のこころの健康チェックに「こころナビ かながわ」を活用してみてください。

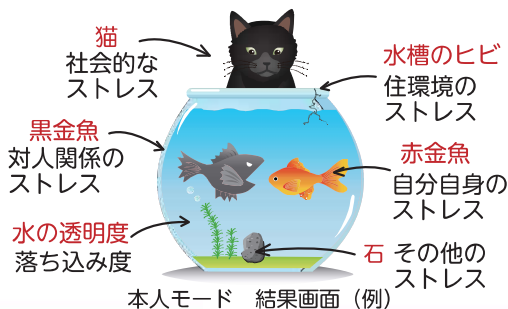


こころナビかながわ

検索

<https://fishbowlindex.jp/kanagawapi/>

本人モード ストレス度・落ち込み度が分かります。



ストレス対処タイプテスト

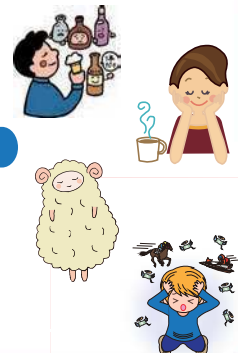
アルコールチェックモード

楽観主義のすすめ「こころのエンジン」

睡眠障害チェック

大切な人を突然亡くされたあなたへ

ギャンブルに依存していませんか？



平塚市 福祉総務課 保健福祉総合相談 0463-21-8779

令和6年（2024年）3月発行

※相談日時は、特に記載のない場合、土日祝日、年末年始（12/29～1/3）は除きます。

1 ことろに関することでお悩みの方

	相談内容	相談先	電話	相談日・時間	
1	随時相談 (こころの悩みや病気でお困りの方、また そのご家族を対象にケースワーカー、保健 師が随時対応)	神奈川県 平塚保健福祉事務所 (保健予防課)	0463-32-0130 (代表)	月～金	8:30～17:15
2	こころの健康相談 (眠れない等の症状、精神疾患の治療、 ご家族の対応等でお悩みの方を対象に 精神科医が相談対応)			予約制	予約受付 月～金 8:30～17:15
3	もの忘れ・認知症相談 (認知症の不安をお持ちの方、治療・対 応の仕方等でお悩みのご家族の方等を 対象に専門医が対応)			予約制 ※保健師・ケースワ ーカーによる相談は 随時対応	
4	こころの電話相談 (こころの健康についての電話相談)	神奈川県 精神保健福祉センター	0120-821-606	毎日	24 時間
5	依存症電話相談 (アルコール、薬物、ギャンブル等の 依存症についての電話相談)		045-821-6937	月・火	13:30～16:30
6	依存症面接相談 (アルコール、薬物、ギャンブル等の 依存症についての面接相談)		予約 045-821-8822 (代表)	金 (予約制)	9:00～16:30 予約受付 月～金 8:30～17:15
7	いつでも、だれでも、どこからでも できる電話相談	横浜いのちの電話	045-335-4343	年中無休	24 時間
8		川崎いのちの電話	044-733-4343	年中無休	24 時間
9		東京いのちの電話	03-3264-4343	年中無休	24 時間
10		いのちの電話 インターネット相談	ホームページアドレス <a href="https://www.inochinodenwa-net.jp/">https://www.inochinodenwa-net.jp/</a>		
11		よりそいホットライン	つなぐささえる 0120-279-338	24 時間	年中無休 通話料無料
12		自殺を考えるほどつらい気持ちを 抱えている人の相談	東京自殺防止センター	03-5286-9090	年中無休

2 労働・経営・職場に関することでお悩みの方

	相談内容	相談先	電話	相談日・時間	
1	働く人のメンタルヘルス相談 (予約制)	神奈川県かながわ 労働センター	045-633-6110 (代)	火 (第 5 週目除く) 13:30～16:30	予約 8:30～12:00 13:00～17:15
2	勤労者とその家族を対象にした メール相談	勤労者メンタルヘルスセンター (横浜労災病院)	メールアドレス mental-tel@yokohamah.johas.go.jp		

3 こころの問題で医療機関を受診したい方

	診療科目	病院名	電話	所在地
1	心療内科、精神科	今岡クリニック	0463-22-5088	代官町 1-5 YK ビル 1 階
2	心療内科、精神科	医療法人研水会 平塚病院	0463-32-0380	出縄 476
3	心療内科、精神科	医療法人研水会 サテライトクリニック明石	0463-23-0262	明石町 14-3
4	心療内科・精神科	湘南こころのクリニック	0463-22-5480	宝町 5-28 城之内ビル 2 階
5	心療内科、精神科	湘南福祉センター診療所	0463-21-1755	宮の前 4-13
6	心療内科、精神科	平塚西口診療所	0463-23-7986	錦町 7-21 サンシティ湘南ビル 2 階
7	精神科、内科	富士見台病院	0463-58-0186	土屋 1645
8	心療内科、精神科	ミサヲクリニック	0463-22-5742	夕陽ヶ丘 34-23
9	心療内科、精神科	ゆうクリニック	0463-20-5625	代官町 4-13
10	小児心療内科	きりんカムクリニック	電話対応はしていません。予約は ホームページから手続きして下さい。	宮の前 8-2



※相談日時は、特に記載のない場合、土日祝日、年末年始（12/29～1/3）は除きます。

#### 4 生活困難でお悩みの方

	相談内容	相談先	電話	相談日・時間	
1	生活保護に関する相談	平塚市生活福祉課	0463-21-9849	月～金	8:30～17:00
2	生活福祉資金に関する相談 (一時貸付、生活福祉資金貸付)	平塚市社会福祉協議会 くらしサポート相談 (平塚市役所内)	0463-21-8813	月～金	8:30～17:00
3	生活や仕事の困りごと、ひきこもりなどに関する相談				
4	保健福祉に関する相談(その他お困りの時に気軽に相談できる窓口)	平塚市 保健福祉総合相談	0463-21-8779	月～金	8:30～17:00
5	生活支援相談	平塚市社会福祉協議会 地域福祉推進課	0463-33-3100	月～金	8:30～17:00
6	診療費用の負担が困難で 受診ができない方の受診相談	済生会湘南平塚病院	0463-71-6161	月～金	8:30～17:00 詳細はお問い合わせください
7	ひきこもりに関する相談 (年齢は問いません。)	神奈川県ひきこもり地域支援センター (神奈川県立青少年センター)	045-242-8205	火～日	9:00～12:00 13:00～16:00
		かながわひきこもり相談LINE (相談日・時間はホームページへ) <a href="https://www.pref.kanagawa.jp/docs/t7e/0214s2/hikikomori/202204hikikomoriinesoudan.html">https://www.pref.kanagawa.jp/docs/t7e/0214s2/hikikomori/202204hikikomoriinesoudan.html</a>			

#### 5 借金やヤミ金融に関することでお悩みの方

	相談内容	相談先	電話	相談日・時間		
1	債務整理相談 消費者金融 サラ金・ヤミ金 自己破産 任意整理 個人再生 特定調停 過払い 無料法律相談 (収入等の要件有。 詳細要問合せ。) 法制度等の 情報提供	平塚市市民情報・相談課	0463-21-8764	毎月第2火 (予約月～金)	13:00～16:00 (8:30～17:00)	
2		神奈川県司法書士会電話相談	045-641-1389	月～金	(※毎月25～31日、8 月13～16日を除く) 13:00～16:00	
3		神奈川県司法書士会 当番司法書士電話相談	045-641-6110	月～金	16:00～19:00	
4		神奈川県弁護士会 横浜駅西口法律相談センター (予約面談制/30分以内無料)	045-620-8300	月・木 9:30～11:30 火・水・木・金 13:00～15:00 土 12:45～14:45	予約 月・火・木・金 9:30～17:00 水 9:30～20:45 土・日 9:30～15:30	
5		神奈川県弁護士会 小田原法律相談センター (予約面談制/30分以内無料)	0465-24-0017	月 13:30～15:30 木 9:50～11:50		月～金 9:30～17:00
6		財務省関東財務局横浜財務事務所 (相談窓口)	045-633-2335	月～金	9:00～12:00 13:00～17:00	
7		無料法律相談 (収入等の要件有。 詳細要問合せ。)	法テラス小田原	0570-078311	月～金	9:00～17:00 ※要予約 詳細はお問い合わせください。
8		法制度等の 情報提供	法テラス・サポートダイヤル	おなやみなし 0570-078374	月～金 土	9:00～21:00 9:00～17:00

#### 6 就労・職業に関することでお悩みの方

	相談内容	相談先	電話	相談日・時間	
1	職業相談・職業紹介 (就職、転職等の職業相談全般)	ハローワーク平塚	0463-24-8609	月～金	8:30～17:15
2	39歳以下の就職・転職を希望する方を 対象としたキャリアカウンセリング等	かながわ若者 就職支援センター	045-410-3357	月～土 予約制	9:30～18:00 ※受付は17:30まで
3	40歳以上の方の多様な就業ニーズに 対応したキャリアカウンセリング等	シニア・ジョブスタイル・ かながわ	045-412-4123	月～土 予約制	9:30～18:00 ※受付は17:30まで
4	育児期等の女性を対象とした キャリアカウンセリング	かながわ女性キャリア カウンセリング相談室	045-290-0107	月～木 (来所・ウェブ 相談は予約制)	8:30～17:30 ※対面・オンライン (zoom) 相談は、17:00まで
5	働くことに悩みを抱える若者等の 職業的自立に関する相談・支援	神奈川県西部地域 若者サポートステーション	0465-32-4115	月～金 (土は月1回)	10:00～17:00
6		神奈川県中央地域 若者サポートステーション	046-297-3067	月～土	
7	個別就労相談 (就職に関する相談に個別に 相談員が応じる) ※職業紹介除く	平塚市勤労会館 (問い合わせ・申込み)	0463-32-3355	毎月第2水 予約制	相談時間 13:00～16:50 1回50分以内 予約受付 (月～土) 8:30～17:00
8	障がい者の就労に関する相談	障がい者就業・生活支援 センター サンシティ	0463-37-1622	月～金 面接相談 予約制	9:00～18:00

※相談日時は、特に記載のない場合、土日祝日、年末年始（12/29～1/3）は除きます。



## 7 税金に関することでの相談窓口

	相談内容	相談先	電話	相談日・時間	
1	市税の納付に関する相談 (市県民税、固定資産税、軽自動車税など)	平塚市納税課	0463-21-8769	月～金	8:30～17:00
2	国民健康保険税に関する相談	平塚市保険年金課	0463-21-8775	月～金	8:30～17:00
3	県税に関する相談 (個人事業税・不動産取得税・自動車税 種別割など)	平塚県税事務所	0463-22-2711 (代)	窓口受付 電話	9:00～16:30 8:30～17:15
4	国税に関する相談	平塚税務署	0463-22-1400 (代)	月～金	8:30～17:00 (来署相談は要予約)
5		国税相談専用ダイヤル	0570-00-5901 (ナビダイヤル)	月～金	8:30～17:00
6		タックスアンサーを利用	https://www.nta.go.jp/taxes/shiraberu/taxanswer/index2.htm		
7		聴覚障害者用ファクシミリ (東京国税局 電話相談センター)	FAX	03-3294-4300	
8		チャットボット (ふたば) に質問	https://www.nta.go.jp/taxes/shiraberu/chatbot/index.htm		

## 8 からだの問題や障がいでお悩みの方

	相談内容	相談先	電話	相談日・時間	
1	障がいに関する相談	平塚市障がい福祉課 (平塚市障がい者基幹相談支援センター)	0463-21-8774	月～金	8:30～17:00
2	指定難病・肝炎治療等の公費負担に ついての相談	神奈川県平塚保健福祉事務所 (保健予防課)	0463-32-0130 (代表)	月～金	8:30～17:15
3	身体障がいについての相談 (相談支援事業所)	しせん相談室ひらつか	0463-37-1776	月～金	9:30～18:30
4	知的障がいについての相談 (相談支援事業所)	サンシティひらつか	0463-73-6988	月～金	9:00～18:00 面接相談予約制
5	精神障がいについての相談 (相談支援事業所)	ほっとステーション平塚	0463-25-2728	月～金 第2・4土	9:30～18:30 面接相談予約制
6	ピア電話相談 (精神障がいのある当事者がピア相談員として精 神障害の方からの日常的な悩みごと等の相談を 受ける電話相談)	神奈川県精神保健福祉センター	045-821-6801	金	13:30～16:30
7	エイズ (AIDS) についての相談	神奈川県平塚保健福祉事務所 (保健予防課)	0463-32-0130 (代表)	月～金	8:30～17:15
8	HIV・梅毒即日検査 (無料・匿名・予約不要)			第2・4金	13:30～15:00
9	がんに関する相談	神奈川県立がんセンター 患者支援センター (がん相談支援センター)	045-520-2211	月～金	9:00～16:00
10	生活習慣病などの健康に関する相 談 (電話相談は随時、来所相談は予約制)	平塚市健康課 (保健センター)	0463-55-2111	月～金	8:30～17:00
11	若年性認知症の電話相談	若年性認知症コールセンター	0800-100-2707	月・火・木・金・土 水	10:00～15:00 10:00～19:00
12				メール相談	https://y-ninchisyotel.net
13	認知症や介護についての悩み相談	公益社団法人 認知症の人と家族の会	0120-294-456 携帯・PHS 050-5358-6578 (通話有料)	月～金	10:00～15:00
14	認知症に関する相談	公益社団法人認知症の人と 家族の会神奈川県支部	045-755-7031	月・水 土	10:00～20:00 10:00～16:00
15		平塚市高齢福祉課	0463-21-9621	月～金	8:30～17:00
16	もの忘れに関する相談 (外来)	神奈川県立精神医療センター	もの忘れ外来の申込みは予約制です。電話でお申し込み下さい。 受付時間 平日 8:30～12:00 13:00～16:30 お問合わせ 福祉医療相談科 045-822-0241 (代表)		
17	同性を好きな人や性別に違和感を感じ ている人本人又は周囲の方の相談	SHIP・ほっとライン	045-548-3980	木	19:00～21:00
18	性別の違和や同性愛などに関する相談	よりそいホットライン	つなぐささえる 0120-279-338	24時間 年中無休 通話料無料	
19	性と健康の相談	神奈川県平塚保健福祉事務所 (保健福祉課)	0463-32-0130 (代表)	月～金	8:30～17:15
20	不妊や不育症に悩む方の相談	神奈川県不妊・不育専門 相談センター https://www.pref.kanagawa.jp/ docs/cz6/cnt/f851/	045-212-1052	月2回程度 電話 9:00～11:30 相談日のみ、助産師による電話相談・予約不要 ※詳しくは、県HPをご確認ください。	
21			045-210-4786	月2回程度 14:00～16:15 ※要予約 面接は対面またはオンライン (zoom) での相談	
22	思いがけない妊娠とまどっている方 本人又は周囲の方の相談	妊娠 SOS かながわ http://www.pref.kanagawa.jp/ docs/cz6/cnt/f533186/	045-212-1051	月・水・金	16:00～21:00
			LINE ID @791gsyak	毎日	16:00～21:00





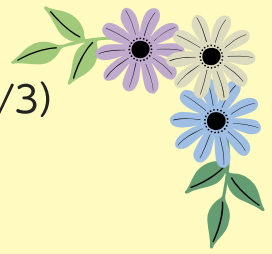
※相談日時は、特に記載のない場合、土日祝日、年末年始（12/29～1/3）は除きます。

9 子どもに関することでお悩みの方

	相談内容	相談先	電話	相談日・時間	
1	こどもの総合相談 (子育てや妊娠中の不安、子どもの悩み、 ヤングケアラー等の気になる子どもが いるなど気軽に安心して相談できる窓口)	平塚市子ども家庭課 子ども総合相談窓口	0463-21-9843	月～金	8:30～17:00 (総合相談)
2	ひとり親家庭に関する相談 (母子・父子寡婦福祉資金等)				10:15～17:00 (ひとり親相談)
3	未就学児の子どもの発達相談 18歳未満の子どもの福祉サービスに関する相談	平塚市 子ども発達支援室くれよん	0463-32-2738	月～金 来所相談は予約制	8:30～17:00
4	子育てに関する相談	平塚市子育て支援センター	0463-34-9076	月～金	10:00～15:00
5	妊娠から子育て期にわたるまでの 母子保健や育児に関する相談 (妊娠から就学前の親子相談・ 母子健康手帳交付)	平塚市健康課 (保健センター)	0463-59-9570	月～金	8:30～17:00
6	産後メンタルヘルス相談 (妊娠中から産後1年未満の妊産婦の 心の悩みに対する相談)				
7	産後メンタルヘルス相談 (妊娠中から産後1年未満の妊産婦の 心の悩みに対する相談)	平塚市健康課 (保健センター)	0463-55-2111	月～金 来所相談は予約制	8:30～17:00
8	小児慢性特定疾病に関する相談 (医療費の助成、療養生活の相談)	神奈川県平塚保健福祉事務所 (保健福祉課)	0463-32-0130 (代表)	月～金	8:30～17:15
9	来所相談	神奈川県平塚児童相談所	0463-73-6888	月～金	8:30～17:15
10	18歳未満の 子どもに ついての相談	「児童相談所虐待対応 ダイヤル」	189	年中無休	24時間
11	電話相談 「子ども・家庭110番」	神奈川県中央児童相談所	0466-84-7000	年中無休	9:00～20:00
12	LINE相談 「子ども家庭110番」	かながわ子ども家庭 110番相談LINE	LINE ID @kana_kodomo110	月～土	9:00～21:00
13	20歳未満のこどもの非行、いじめ、 犯罪被害等に関する相談	神奈川県警察少年相談・保護センター ユーステレホンコーナー	よいこなやむな 0120-45-7867 045-641-0045	月～金	8:30～17:15

10 教育・青少年に関することでお悩みの方

	相談内容	相談先	電話	相談日・時間	
1	教育相談・就学相談 (子育て・不登校・発達・学校生活など)	平塚市 子ども教育相談センター	0463-36-6013	月～金 (来所相談は要予約)	9:00～17:00
2	青少年相談 (青少年に関する心配・不安・悩みなど)	平塚市青少年相談室	0463-34-7311	火～土	10:00～18:30
3	ヤングテレホン (青少年専用)		0463-33-7830	火～土	10:00～18:30
4	ヤングテレホンメール相談 (青少年専用)		メールアドレス y-soudan@city.hiratsuka.kanagawa.jp		
5	子ども・若者の総合相談 (ひきこもり・不登校・非行などの様々 な悩みを有するおむね30代までの 方とその家族等の相談窓口)	かながわ 子ども・若者総合相談センター (神奈川県立青少年センター)	045-242-8201	火～日	9:00～12:00 13:00～16:00
6		かながわ子ども・若者総合相談 LINE (相談日・時間はホームページへ) <a href="https://www.pref.kanagawa.jp/docs/t7e/kowaka/201909kowakalinesoudan.html">https://www.pref.kanagawa.jp/docs/t7e/kowaka/201909kowakalinesoudan.html</a>			
7		神奈川県西部青少年サポート 相談室	0465-35-9527	月～金	10:30～12:00 13:00～16:00
8	総合教育相談・不登校ほっとライン (学校生活や家庭生活、不登校など)	神奈川県立総合教育センター 教育相談課	0466-81-0185	毎日	8:45～16:45
9	発達教育相談 (発達に関する心配・不安・悩みなど)		0466-84-2210		
10	24時間子ども SOS ダイヤル (いじめをはじめとする様々な困り)		0120-0-78310 0466-81-8111	年中無休	24時間
11	Eメールによる相談		kng-k-mailsodan@pen-kanagawa.ed.jp		
12	子どもの人権相談 (いじめ、不登校、停学 退学、児童虐待、非行、学校事故等)	神奈川県弁護士会 関内法律相談センター (予約面談制/45分以内無料)	045-211-7700	木 (予約 月～金)	13:15～16:15 (9:30～17:00)
13	奨学金 (高等学校・大学等) の相談	一般財団法人 あしなが育英会	0120-778-565	月～金	9:00～16:00
		FAX 03-3221-7676 メール shougaku@ashinaga.org			



※相談日時は、特に記載のない場合、土日祝日、年末年始（12/29～1/3）は除きます。

### 11 高齢者の保健・福祉・介護に関する総合的な相談

相談内容		相談先	電話	所在地	担当地区
平塚市高齢者よろず相談センター (地域包括支援センター)  ※お住まいの地域で担当の相談センターが異なります。詳しくは、右記の担当地区名をご参照ください。	1	あさひきた	0463-30-3611	根坂間 218-7	旭北
	2	あさひみなみ	0463-31-4932	高村 203-13-104	旭南
	3	おおすみ	0463-51-6433	岡崎 6130	城島・岡崎
	4	倉田会	0463-53-1930	東真土 4-4-31	四之宮・八幡・真土
	5	ごてん	0463-31-6957	御殿 2-17-42	中原・南原
	6	サンレジデンス湘南	0463-54-7009	田村 2-11-5	田村・横内・大神
	7	とよだ	0463-36-2501	南豊田 85-1	金田・豊田
	8	ひらつかにし(金目窓口)	0463-59-5544	北金目 2-36-14	金目・土沢
	9	ひらつかにし(土沢窓口)	0463-73-5848	土屋 2198-7	
	10	富士白苑	0463-61-5050	唐ヶ原 1	なでしこ・花水
	11	ふじみ	0463-30-5010	中里 11-17SS ビル 1 階	富士見
	12	まつがおか	0463-35-4465	東中原 2-2-59	松が丘
	13	みなと	0463-73-5422	夕陽ヶ丘 55-14	港
	14	ゆりのき	0463-33-2334	立野町 31-20	崇善・松原

### 12 年金に関することでの相談窓口

	相談内容	相談先	電話	相談日・時間	
1	国民年金に関する相談	平塚市保険年金課 国民年金担当	0463-21-8777	月～金 8:30～17:00	
2	年金相談に関する一般的なお問い合わせ	日本年金機構 (ホームページ) <a href="https://www.nenkin.go.jp/">https://www.nenkin.go.jp/</a>	ねんきんダイヤル 0570-05-1165 (ナビダイヤル) ※050 で始まる電話でおかけになる場合は 03-6700-1165 (一般電話)	月 8:30～19:00、 火～金 8:30～17:15、 第 2 土 (祝日実施) 9:30～16:00 ※月曜日が祝日の場合は、 翌日以降の開所日初日に 19:00 まで相談を お受けします。	
3	「ねんきん定期便」、 「ねんきんネット」 に関するお問い合わせ		ねんきん定期便、ねんきん ネット専用ダイヤル 0570-058-555 (ナビダイヤル) ※050 で始まる電話でおかけになる場合は 03-6700-1144 (一般電話)		
4	来訪相談のご予約		予約受付 専用電話 0570-05-4890 (ナビダイヤル) ※050 で始まる電話でおかけになる場合は 03-6631-7521 (一般電話)		月～金 8:30～17:15
5	国民年金加入者向けの一般的な お問い合わせ		ねんきん加入者 ダイヤル 0570-003-004 (ナビダイヤル) ※050 で始まる電話でおかけになる場合は 03-6630-2525 (一般電話)		月～金 8:30～19:00 第 2 土 (祝日実施) 9:30～16:00
6	事業所、厚生年金加入者向けの一般的な お問い合わせ		0570-007-123 (ナビダイヤル) ※050 で始まる電話でおかけになる場合は 03-6837-2913 (一般電話)		

### 13 消費生活に関することでお悩みの方

	相談内容	相談先	電話	相談日・時間
1	消費生活相談 (商品やサービス、契約等の トラブルに関する相談)	平塚市消費生活センター	0463-21-7530	月～金 9:30～16:00
2		かながわ中央消費生活センター	045-311-0999	月～金 土 9:30～17:00 9:30～16:30

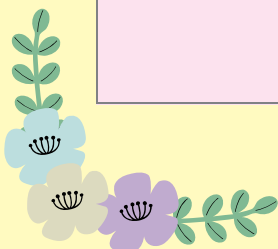
※相談日時は、特に記載のない場合、土日祝日、年末年始（12/29～1/3）は除きます。

### 14 身近な方、大切な方を亡くされたあなたへ

相談内容		相談先	電話	相談日・時間・場所		
身近な方、大切な方を自死で亡くされた方を対象に気持ちを語り、わかちあう会です。聞くだけの参加も可能です。（詳細についてはそれぞれの機関へお問い合わせください。）	つどい	1	神奈川県精神保健福祉センター 相談課	045-821-8822 (代表)	第1火曜日(4月のみ第3) 旧横浜ゴム平塚製造所記念館	
		2	平塚市 福祉総務課	0463-21-8779		
		3	川崎市総合リハビリテーション 推進センター	044-201-3242	原則奇数月 第1木曜日午後 日時はお問合せください 川崎市総合福祉センター	
		4	相模原市精神保健福祉センター	042-769-9818	奇数月 原則第2木曜日午後 日時はお問合せください 社のホールはしもと	
		5	横浜市こころの健康相談センター	事前申込 045-662-3558	原則 第3金曜日 10:00～11:30 横浜市こころの健康相談センター	
		6	横須賀市保健所 保健予防課	046-822-4336	日時・場所はお問い合わせください	
		7	藤沢市保健所 保健予防課	0466-50-3593	原則 奇数月第1火曜日(1月のみ第 2) 藤沢商工会館ミナパーク	
		8	座間市地域福祉課	046-252-8247	6月、10月、2月の第3水曜日 ハーモニーホール座間など	
		9	東京自殺防止センター	03-3207-5040	日時・場所はお問い合わせください	
身近な人を亡くした子ども (6歳～18歳)とその家族のつどい	10	NPO 法人全国自死遺族総合支援 センター (グリーンサポートリンク)	03-5357-1535 (火～金 15時～18時)	詳細は HP をご覧ください <a href="https://www.izoku-center.or.jp/">https://www.izoku-center.or.jp/</a>		
身近な人を亡くした若者 (18歳～30代)のつどい	11					
愛する人、大切な人をなくした 悲しみを語り、聴く 「わかちあいの会」	12	グリーンケア茅ヶ崎	事前予約 090-6854-7865 (平日 19時～21時)	第4日曜日 13:30～15:00 茅ヶ崎市高砂コミュニティセンター		
			メール	griefcarechigasaki@gmail.com		
相談内容		相談先	電話	相談日・時間		
自死遺族電話相談	1	神奈川県精神保健福祉センター	045-821-6937	水・木	13:30～16:30	
自死遺族ほっとライン	2	川崎市総合リハビリテーション 推進センター	044-966-9951	第2・4木	12:00～16:00	
自死遺族ホットライン	3	横浜市こころの健康相談センター	045-226-5151	第1・3水	10:00～15:00	
こころのホットライン	4	相模原市精神保健福祉センター	042-769-9819	毎日	17:00～22:00 (受付は 21:30 まで)	
自死遺族相談ダイヤル	5	NPO 法人全国自死遺族総合支援 センター(グリーンサポートリンク)	03-3261-4350	木 日	10:00～20:00 10:00～18:00	
全国自死遺族法律相談ホットライン (大切な人を自死で亡くした方 の法律相談弁護士が直接対応)	6	自死遺族支援弁護団	050-5526-1044	水	12:00～15:00	
自死遺族ホットライン (身近な方を自死で亡くされた 方の法律相談)	7	神奈川県弁護士会 関内法律相談センター (電話相談/20分以内無料)	045-228-7832	受付 月～金	9:30～12:00、 13:00～16:30	

### 15 犯罪被害でお悩みの方

相談内容		相談先	電話	相談日・時間	
交通事故など交通に関する相談	1	交通相談センター	045-211-2574	月～金	8:30～17:15
暴力団などに関する困りごとの相談	2	神奈川県暴力追放推進センター	045-201-8930	月～金	9:00～16:00
犯罪の被害にあわれてお困りの 方、ひとりでお悩みの方の相談	3	かながわ犯罪被害者 サポートステーション	045-311-4727	月～土	9:00～17:00
	4	かながわ性犯罪・性暴力被害者 ワンストップ支援センター 「かならいん」	#8891 (通話料無料) または 045-322-7379	年中無休	24 時間
	5		045-548-5666 (男性及びLGBTs被害者 のための専門相談ダイヤル)	火	16:00～20:00
	6	神奈川被害者支援センター (性被害専用ダイヤル)	045-328-3725	月～金	10:00～16:00
	7	法テラス(日本司法支援センター 犯罪被害者支援ダイヤル)	なくことないよ 0120-079714	月～金 土	9:00～21:00 9:00～17:00
	8	犯罪被害者支援センター (神奈川県弁護士会)	045-211-7724	火・金	13:00～16:00



※相談日時は、特に記載のない場合、土日祝日、年末年始（12/29～1/3）は除きます。

## 16 人権に関することでお悩みの方

相談内容		相談先	電話	相談日・時間		
女性が抱えるさまざまな問題、悩みの相談（電話・来室）	1	平塚市 女性のための相談窓口	0463-21-9611	月～金	9:30～16:00	
不安や生活上の課題を抱える女性の相談（電話・メール・面接・訪問・LINE）	2	かながわ女性の不安・困りごと相談室（かながわ女性相談室） 面接・訪問は電話・メールで要予約	0467-46-2110	月～金	8:30～17:15	
			LINE ID: @749kwotj	月・火 木	10:00～13:00 13:00～16:00	
配偶者等からの暴力（DV）相談	3 4 5 6 7	県配偶者暴力相談支援センター 女性 男性	女性のためのDV相談窓口 ※同性間での相談もお受けできます。	0466-26-5550	月～金 土・日	9:00～21:00 9:00～17:00
			女性への暴力相談 週末ホットライン	045-451-0740	土・日 祝日	17:00～21:00 9:00～21:00
			多言語による相談窓口	090-8002-2949	月～土	10:00～17:00
			男性被害者相談窓口	045-662-4530	月～金	9:00～21:00
			DVに悩む男性のための相談窓口	045-662-4531	月・木	18:00～21:00
			かながわDV相談LINE	LINE ID: @kanagawa-dv	月・火 木・土	14:00～21:00
DVに悩む男性のための相談窓口 電話相談	9	神奈川人権センター	045-758-0918	月 (祝実施)	11:00～16:00	
人権相談（来所） (家庭内や隣近所、職場でのめめごと、差別や嫌がらせなどの人権侵害)	10	平塚市人権相談	0463-21-9861	第3火	13:00～16:00 受付15:00まで	
成年後見制度に関する相談	11	平塚市成年後見利用支援センター	0463-35-6175	月～金	8:30～17:00	
障がい者の虐待に関する相談	12	平塚市障害者虐待防止センター	0463-21-8774	月～金	8:30～17:00	
高齢者に関する相談 (高齢者の権利擁護に関する相談)	13	平塚市高齢福祉課	0463-21-9621	月～金	8:30～17:00	

## 17 在住外国人の方へ

相談内容		相談先	電話	相談日・時間	
外国籍 市民相談	英語、中国語、韓国・朝鮮語、ポルトガル語、スペイン語、ベトナム語、フィリピン語、タイ語、フランス語、ネパール語、ロシア語、ヒンディー語、インドネシア語、カンボジア語、ミャンマー語	1 平塚市文化・交流課 外国籍市民相談窓口 (一元的相談窓口)	0463-25-2520	平日 8:30～17:00 (原則) 通訳者 (スペイン語・ポルトガル語) またはテレビ電話の通訳オペレーター を介した相談に応じます。 言語ごとの対応時間は、お問い合わせください。	
外国籍 県民相談	スペイン語による一般相談	2 3 4 5 6 7 県立地球市民かながわプラザ (あーすぶらざ) 2階情報フォーラム ※法律相談あり	045-896-2895	金	9:00～12:00 13:00～17:00 受付16時まで
	ポルトガル語による一般相談			水、第4金	
	韓国・朝鮮語による一般相談			第4木	
	英語による一般相談			第1・3・4火	
	中国語による一般相談			木、第1火	
	ベトナム語による一般相談			第1・2・3金、第3火	
	ベトナム語による一般相談			8 川崎県民センター 県民の声・相談室	
	スペイン語による一般相談	9 10 11 県央地域県政総合センター 県民の声・相談室 ※法律相談あり	046-221-5774	月・第3水	
	ポルトガル語による一般相談			火・第3水	
ベトナム語による一般相談	第1月				
外国語 による 相談	英語、中国語、韓国・朝鮮語、タイ語、タガログ語、スペイン語、ポルトガル語、ベトナム語、ネパール語、インドネシア語	12 よりそいホットライン	つなぐささえる 0120-279-338	毎日 10:00～22:00 通話料無料 (曜日・時間により対応言語が異なります)	

