

# 平塚市自殺者数推移

資料2-1

## 1 自殺者年推移

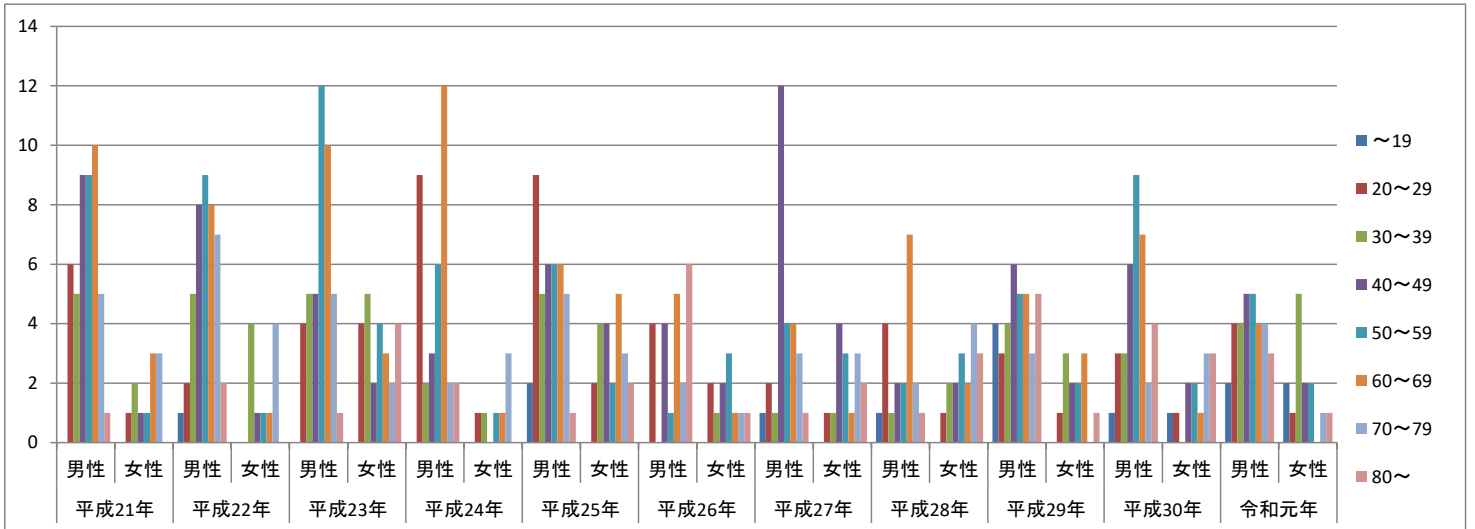
内閣府(～H28年度)及び厚生労働省(H28年度～)発表データ(警察庁自殺統計ベース)をもとに作成  
年(1月～12月)統計

	平成21年	平成22年	平成23年	平成24年	平成25年	平成26年	平成27年	平成28年	平成29年	平成30年	令和元年
総数	56	53	66	43	62	33	43	37	47	48	45
自殺率	21.8	20.6	25.7	16.8	23.9	12.7	16.7	14.4	18.26	18.63	17.5
人口	257,427	257,387	257,248	256,688	259,640	259,171	258,065	258,273	258,141	258,381	257,879

## 2 年代別自殺者推移

内閣府(～H28年度)及び厚生労働省(H28年度～)発表データ(警察庁自殺統計ベース)をもとに作成

年代	平成21年		平成22年		平成23年		平成24年		平成25年		平成26年		平成27年		平成28年		平成29年		平成30年		令和元年	
	男性	女性	男性	女性	男性	女性	男性	女性	男性	女性	男性	女性	男性	女性	男性	女性	男性	女性	男性	女性	男性	女性
～19	0	0	1	0	0	0	0	0	2	0	0	0	1	0	1	0	4	0	1	1	2	2
20～29	6	1	2	0	4	4	9	1	9	2	4	2	2	1	4	1	3	1	3	1	4	1
30～39	5	2	5	4	5	5	2	1	5	4	0	1	1	1	2	4	3	3	0	4	5	
40～49	9	1	8	1	5	2	3	0	6	4	4	2	12	4	2	2	6	2	6	2	5	2
50～59	9	1	9	1	12	4	6	1	6	2	1	3	4	3	2	3	5	2	9	2	5	2
60～69	10	3	8	1	10	3	12	1	6	5	5	1	4	1	7	2	5	3	7	1	4	0
70～79	5	3	7	4	5	2	2	3	5	3	2	1	3	3	2	4	3	0	2	3	4	1
80～	1	0	2	0	1	4	2	0	1	2	6	1	1	2	1	3	5	1	4	3	3	1
小計	45	11	42	11	42	24	36	7	40	22	22	11	28	15	20	17	35	12	35	13	31	14
	56		53		66		43		62		33		43		37		47		48		45	



### 【平塚市の10年間の傾向】警察統計(自殺日・住所地)より、平成21年～令和元年の合計533人

○全体的には減少傾向ととれなくもないが、増減を繰り返しており、この数年は横ばい傾向にある。

○男女比 7:3

○年齢別 60代(99人)、50代(92人)、40代(88人)、70代(67人)、20代(65人)、30代(63人)の順  
20代が占める割合は12%

○同居人 あり 69%

○職業別 自営業・家族従事者(7.7%)、被雇用・勤め人(30.5%)、無職(69.4%)、不詳(1.6%)

○原因動機別 健康問題、経済・生活問題、家庭問題、勤務問題

○未遂歴 あり 19.8%

## 3 令和2年中自殺者推移(暫定値)

厚生労働省発表データ(警察庁自殺統計ベース)をもとに作成

	全国						神奈川県						平塚市					
	全体	前年	男性	前年	女性	前年	全体	前年	男性	前年	女性	前年	全体	前年	男性	前年	女性	前年
1月	1,680	1,684	1,185	1,176	495	508	70	71	52	46	18	25	0	3	0	3	0	0
2月	1,451	1,615	1,027	1,122	424	493	77	82	45	52	32	30	3	4	1	2	2	2
3月	1,741	1,856	1,237	1,324	504	532	90	82	66	60	24	22	3	4	1	4	2	0
4月	1,488	1,814	1,049	1,289	439	525	78	94	52	68	26	26	3	2	2	0	1	2
5月	1,564	1,853	1,072	1,298	492	555	82	98	50	64	32	34	3	5	3	4	0	1
6月	1,544	1,640	1,043	1,145	501	495	83	81	56	53	27	28	2	4	2	3	0	1
7月	1,795	1,793	1,150	1,230	645	563	110	91	61	63	49	28	2	3	0	2	2	1
8月	1,849	1,603	1,199	1,139	650	464	109	82		52		23		3		1		2
累計	13,112	13,858	8,962	9,723	3,955	4,135	699	681	382	458	208	216	16	28	9	19	7	9