

# 平塚市ごみ通信

# 回 覧

発行 平塚市 環境部環境政策課（平塚市浅間町9-1）

TEL：0463-21-9762（直通）

（平塚市のホームページではカラー版を掲載しています）[http://www.city.hiratsuka.kanagawa.jp/kankyo/page-c\\_01186.html](http://www.city.hiratsuka.kanagawa.jp/kankyo/page-c_01186.html)

第 30 号

令和2年8月1日発行

## レジ袋削減で環境負荷軽減を！ ～レジ袋有料化スタート～

年間の国内全体から発生している廃プラスチック類は約 900 万トン、うち流通しているレジ袋の推定量は約 20 万トン、1 人当たりの容器包装廃棄量は世界第 2 位との報告もあります。

普段何気なくもらっているレジ袋を有料化することで、それが本当に必要かを考えていただき、私たちのライフスタイルを見直すきっかけとすることを目的に、容器包装リサイクル法の省令が一部改正されました。

皆さんも、レジ袋有料化をきっかけに自身のライフスタイルを見つめ直し、**エコバッグを持ち歩く、不要なレジ袋を断る等**、できるところからプラスチックを賢く使う工夫をしてみましょう。

日々の生活において、プラごみ削減の取組に努めていただくよう御協力をお願いします。

## エコバッグを持って街に出よう。



レジ袋削減にご協力ください

**レジ袋有料化**  
2020年7月1日スタート  
レジ袋削減にご協力下さい

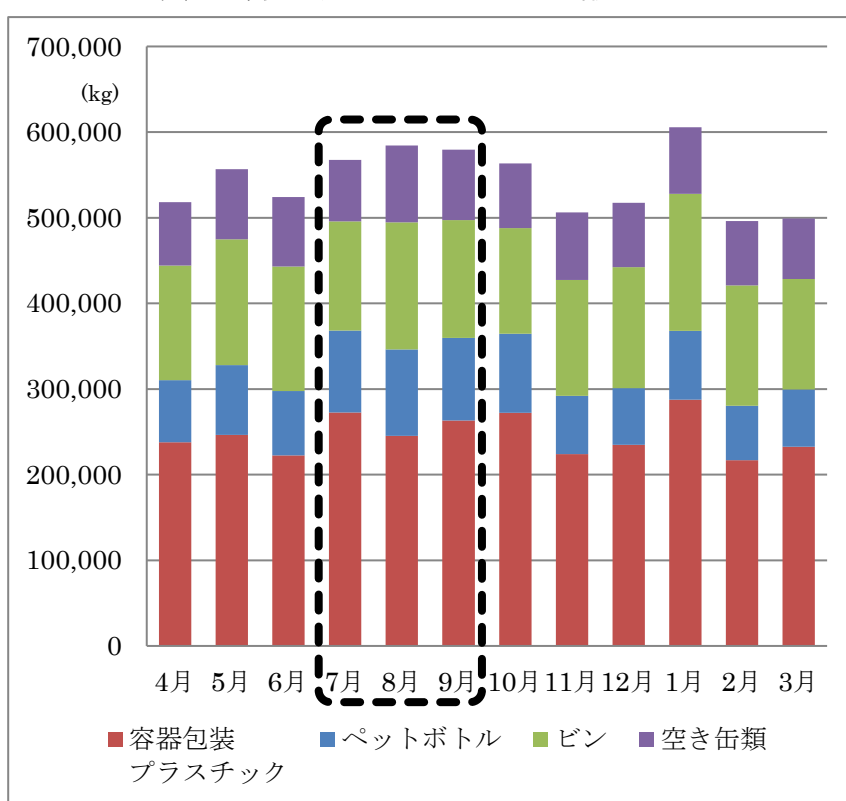
環境問題  
解決の  
第一歩

## 夏季の資源再生物の特徴

リサイクルプラザに搬入される資源再生物は、「空き缶類」「ビン」「ペットボトル」「容器包装プラスチック」の 4 種類です。夏季（7月から9月）は水分を補給する機会が多くなりますので、不要になった容器（ビン、空き缶類、ペットボトル）や容器包装プラスチックの搬入量は冬季と比べ多くなります。

搬入された資源再生物は職員が手作業で分別します。危険物や不燃ごみ等が混入すると機会の不具合や選別作業に影響を与え、除去するために多くの時間が割かれることとなります。資源再生物の安定処理のため、引き続き正しい分別と排出に御協力よろしくお願いします。

令和元年度 リサイクルプラザへの搬入量



## 「もったいないの心」自分から始めよう！～食品ロス対策～

農林水産省の推計では、日本全体で年間 600 万トン以上の食品廃棄物が発生しています。これは国民 1 人 1 日当たりおよそ茶碗 1 杯のご飯の量に相当します。

世界で多くの人々が栄養不足状態にある中で、「もったいない」という言葉の発祥地である我が国として、食品ロスの削減に御協力をお願いします。

食品の期限表示は「消費期限」「賞味期限」の 2 種類あります。消費期限は「食べても安全な期限」、賞味期限は「おいしく食べることができる期限」です。賞味期限は過ぎててもすぐに廃棄せずに自分で食べられるかどうかを判断することも大切です。



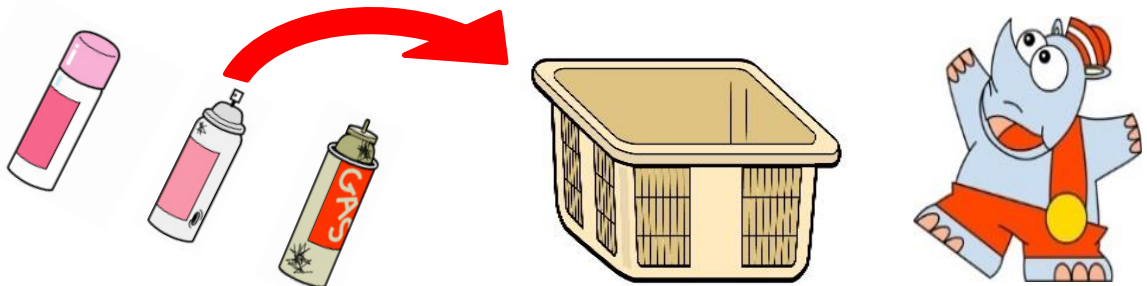
普段の生活の中で、できる  
事からはじめましょう♪



## スプレー缶・卓上ガスボンベの正しい出し方

ガスが入ったまま出してしまうと、中に残留したガスが漏れて引火し、ごみ収集車や処理施設での火災の原因となり大変危険です。必ず中身を使い切って「資源再生物」に出してください。

※使い切ることができない場合は、市役所別館の収集業務課へお持ちください。



## ごみ分別アプリ『さんあ〜る』

ごみの分別に悩んだことはありませんか？

分別方法を検索したり、ごみや資源再生物の収集日のお知らせが配信される便利な機能がついたアプリです。

ごみ分別アプリ『さんあ〜る』に登録してごみの分別を一緒に実践しましょう！

- ごみ出しカレンダー
- ごみ分別検索
- 家庭のごみ・資源の分け方・出し方ガイド



各ストアより「さんあ〜る」で検索しダウンロードしてください  
下記の二次元バーコードからもダウンロード可能です

