



# リトアニアを知ろう！PR イベント一覧

詳細はホームページにて随時更新します。



## PR EVENT リトアニアパネル展

実施期間	10月9日(水)～10月16日(水)	実施場所	三井ショッピングパークららぽーと湘南平塚1階 ワコール前
実施期間	10月21日(月)～10月31日(木)	実施場所	ラスカ平塚5階 イベントスペース

## PR EVENT 湘南チャンネル002ch (SCN) リトアニア関連特別番組を放送

視察・イベント・テストキャンプなど協定締結式から現在までのリトアニア・平塚市のすべてをお送りします！お楽しみに！！

放送日時	10月19日(土)20:00～22:00	「Sėkmės LIETUVA!～がんばれリトアニア～」
	10月20日(日)8:00～11:00他	「ヒラツカ×リトアニア～国境を越えた音楽とダンスの祭典～」

## PR EVENT リトアニア料理教室

リトアニアの家庭料理をリトアニア人から学びます！

実施日	10月27日(日)	実施場所	三井ショッピングパークららぽーと湘南平塚3階 SHONAN TREE HOUSE
講師	駐日リトアニア共和国大使夫人 ラサ・ヴァルブオリエネーさん 在日リトアニア人コミュニティ代表 前川ダイバさん		

## PR EVENT 市内イベントにて、リトアニアPRブース出展

- 第24回湘南ひらつか囲碁まつり1000面打ち大会  
出展日時 10月13日(日) 11:00～16:30 開催場所 紅谷パールロード
- TOKAI グローカルフェスタ 2019  
出展日時 10月19日(土) 10:00～16:00 開催場所 東海大学 湘南キャンパス (平塚市北金目4丁目1-1)
- 第14回平塚商業まつり いいもんひらつか魅つけ市  
出展日時 11月3日(日・祝) 10:30～15:00 開催場所 平塚市中心街

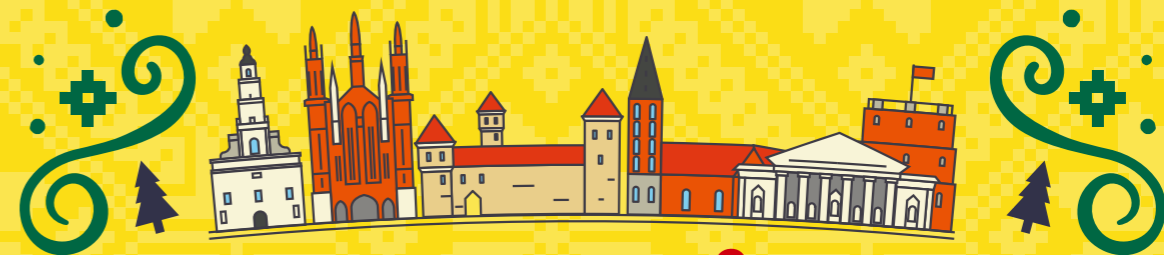
## PR EVENT リトアニア応援シティドレッシング

商店街をタペストリーで装飾します。

実施場所 湘南スターモール商店街(平塚市紅谷町)  
[協力]湘南スターモール商店街振興組合・田中貴金属グループ



平塚市はリトアニア共和国のホストタウンです



# Lithuania Fair

## リトアニアフェア 2019

### リトアニアってどんな国!? リトアニアの魅力に触れよう!

リトアニアビールの販売

リトアニアを知るイベント

リトアニアフードフェスタ

## 平塚市とリトアニア

北欧のバルト海東岸に位置するバルト三国の一番南の国で、EU加盟国の一つであるリトアニア共和国。平塚市は東京2020オリンピック・パラリンピック競技大会におけるリトアニア共和国の事前キャンプ地およびホストタウンとして様々な交流を行っています！



### 開催期間 2019年10月1日(火)～11月3日(日)

【主催】ひらつかリトアニア交流推進実行委員会【協力】駐日リトアニア共和国大使館

<https://lithuaniafair.com/> 検索 リトアニアフェア



Lithuania Food festa

# リトアニアフードフェスタ

リトアニアの様々な食の魅力が平塚で味わえます!



期間の記載がない店舗はお問い合わせください。詳細はホームページにて随時更新します。(2019.9.13 現在)

ラスカ平塚 住所:平塚市宝町1-1 電話:0463-22-0234

10/25(金)~31(木) リトアニアフードフェア開催! 下記の店舗で実施

KINOKUNIYA entrée(B1F) / リトアニアビールの販売 横浜水信 (B1F) / ビーツの販売  
らーめん石狩 (5F) / リトアニアビールの提供 いっさい (5F) / リトアニアの国旗をイメージした料理の提供

## ホテルサンライフガーデン レストランサンガーデン

10/2(水)~10/31(木) ポテトパンケーキ 他

住所:平塚市榎木町9-41  
電話:0463-21-7111

## Yate Yate Café

豚肉とコロコロ野菜のソテーのせじがいものガレット

住所:平塚市宝町5-28 神田ビル2F  
電話:0463-23-4604 定休:日

## 中華百番

フェア期間中 通常は「七夕麺」として販売 リトアニアラーメン

住所:平塚市四之宮3-11-14  
電話:0463-22-1550 定休:火

## 旬彩屋 NOBU

10/3(木)~10/14(月) キビナイ

住所:平塚市龍城ヶ丘8-40-103  
電話:0463-35-2007 定休:水・第3火

## 湘南平展望レストラン Flat

10/3(木)~10/14(月) キビナイ

住所:平塚市万田790番地  
電話:0463-67-9887 定休:水・第3火

## ぶどう畑のさんぽ道

10/17(木)~10/19(土) ザワークラフトのスープ  
10/24(木)~10/26(土)

住所:平塚市松風町9-12  
電話:0463-45-5088 定休:月・火

## 割烹 竹万

和風ツェペリナイ

住所:平塚市花水台37-3  
電話:0463-31-3322 定休:木  
期間中の6,400円ランチコースの一品として

## シャンパン☆ベーカリー 桜ヶ丘店

フェア期間中の水曜日~日曜日 キビナイパン

住所:平塚市桜ヶ丘4-46  
電話:050-3777-7600 定休:火

## 相州長屋

フェア期間中 リトアニア料理長屋風

住所:平塚市宝町6-2  
電話:0463-22-8111 定休:日

## れすとらん・かふえ アルテール

10/21(月)~10/25(金) ランチプレート 他

住所:平塚市浅間町9-1 平塚市役所本館2階  
電話:0463-51-6590 定休:土・日・祝

## ひらつか障がい者福祉ショップ ありがとう

友好弁当、黒パン 他

住所:平塚市浅間町9-1 平塚市役所本館1階東側多目的ホール  
電話:0463-35-3800 定休:土・日・祝

## マリー・ルイズ

事前予約が必要です ツェペリナイ 他

住所:平塚市松風町1-16 レーベンス松風1階  
電話:0463-22-2251 定休:月

## 食菜酒房あおば

フェア期間中 リトアニアのおつまみ

住所:平塚市明石町24-19 飯塚ビル2F  
電話:090-3527-1452 定休:木

## 串平

リトアニアの家庭料理 他

住所:平塚市代官町1-9  
電話:0463-24-1101 定休:日

## 肉バル MARCO

フェア期間中 リトアニアのおつまみ

住所:平塚市代官町8-6 101  
電話:0463-67-6599 定休:日

## 肉の虎屋

国旗三色のコロッケ

住所:平塚市札幌町15-40  
電話:0463-21-1788

## レストランしょうりん亭 まつい sun ち

じゃがいものパンケーキ

住所:平塚市松風町23-1  
電話:090-4526-9535

## マ・コピーヌ

リトアニア国旗色のきのこクッキー 他

住所:平塚市西八幡3-5-6  
電話:0463-24-1822 定休:日・月

リトアニアフードをお召し上がりのお客様には各店舗にてノベルティグッズをプレゼント!  
グッズが無くなり次第終了となりますのでご了承ください

※一部対象外の店舗がございます。



sveikata  
イー スヴェイカーター

乾杯!

リトアニアビールはここで飲める!



リトアニアビール TAMSUSIS ELIS

2012年ビアチャンピオンシップ金賞受賞!

容量:330ml アルコール度数 5.9%  
モルトやホップなどの旨味を活かしたキャラメルなどの華やかな味のダークエール!  
製造会社: GUBERNIJA (グベルニヤ) (リトアニア共和国 シャウレイ) 1665年設立のリトアニア最古のビール会社



<b>MARIE LOUISE(マリー・ルイズ)</b> 平塚市松風町1-16 レーベンス松風1F 【TEL】0463-24-0465 【営業時間】11:30~13:30LO・18:00~20:30LO 【定休日】月曜日
<b>SOL NACIENTE(ソル ナシエンテ)</b> 平塚市代官町8-15 Mソソ平塚B1F 【TEL】0463-23-4960 【営業時間】11:30~14:00LO・17:00~22:00LO 【定休日】月曜日
<b>ワインバルベルク</b> 平塚市紅谷町12-11 オザワビル2F 【TEL】0463-67-9412 【営業時間】17:00~24:00 【定休日】日曜日
<b>にんにく市場</b> 平塚市宝町5-5 間宮ビル2F 【TEL】0463-23-0153 【営業時間】17:00~24:00 【定休日】日曜日
<b>相州長屋 湘南平塚店</b> 平塚市宝町6-2 【TEL】0463-22-8111 【営業時間】平日16:00~23:00LO・祝日15:00~21:30LO 【定休日】日曜日
<b>勝牛 本店</b> 平塚市桜ヶ丘2-26 【TEL】0463-32-8838 【営業時間】11:00~21:30LO 【定休日】無休
<b>スポーツバー 湘南ネクシススタジアム</b> 平塚市紅谷町10-2 金子ビル2F 【TEL】0463-67-9072 【営業時間】17:00~24:00 【定休日】火曜日
<b>水火 平塚駅南口店</b> 平塚市八重咲町3-31 みずほ野南口ビル1F 【TEL】0463-20-1501 【営業時間】11:30~14:00LO・16:00~23:00LO 【定休日】無休
<b>串家族</b> 平塚市八重咲町3-31 みずほ野南口ビル3F 【TEL】0463-20-1533 【営業時間】11:30~14:00LO・16:00~22:30LO 【定休日】無休(日曜日、祝日はランチ営業休み)
<b>HAYAMA14 (ハヤマ 14)</b> 平塚市紅谷町15-3 【TEL】0463-22-6014 【営業時間】18:00~26:00 【定休日】水曜日
<b>ばいかじターチ平塚 (PAIKAJI TARCHI 平塚)</b> 平塚市紅谷町18-8 1F 【TEL】0463-22-6887 【営業時間】17:00~25:00 【定休日】月曜日
<b>だんらん豊田店</b> 平塚市南豊田28 【TEL】0463-34-3666 【営業時間】11:00~22:00 【定休日】無休
<b>豪家 田村店</b> 平塚市田村5-11-7 【TEL】0463-52-1024 【営業時間】平日16:00~25:00・土日11:30~25:00 【定休日】無休
<b>小樽酒場 あずまし亭</b> 平塚市宮の前7-24 【TEL】0463-23-4016 【営業時間】17:00~24:00 【定休日】第3日曜日
<b>SPORTS BAR CARNEVALE(カルネヴァーレ)</b> 平塚市宝町3-18 スカイビル6F 【TEL】0463-73-7626 【営業時間】18:00~24:00 【定休日】月曜日
<b>串平</b> 平塚市代官町1-9 【TEL】0463-24-1101 【営業時間】17:00~23:30 【定休日】日曜日
<b>酒処 てい~だ</b> 平塚市根坂町218-2 【TEL】0463-45-0322 【営業時間】11:30~14:30・17:00~24:00 【定休日】水曜日
<b>下町バル 緑</b> 平塚市河内352-1-105 【TEL】0463-63-0345 【営業時間】17:00~26:00(火~土)・11:30~15:00・17:00~23:00(日) 【定休日】月曜日
<b>中華百番</b> 平塚市四之宮3-11-14 【TEL】0463-22-1550 【営業時間】11:30~14:00・17:00~21:00 【定休日】火曜日
<b>yate・yate・café</b> 平塚市宝町5-28 神田ビル2F 【TEL】0463-23-4604 【営業時間】13:00~23:00 【定休日】日曜日

※数に限りがございます。無くなり次第終了となりますのでご了承ください。

