

神奈川県・平塚市主催

津波防災講演会

テーマ ～平塚市における津波浸水は～

平成27年3月に神奈川県から発表された、最新の津波浸水想定(裏面参照)に関する講演会を開催します。

入場
無料

日時

平成27年
6月28日(日)

午後1時30分～
3時00分
(開場 午後1時00分)

会場

花水小学校 体育館
(平塚市龍城ヶ丘5-62)

アクセス

- 平塚駅より徒歩15分
- 平塚駅南口 21番のりば
平15 及び 平16系統
「花水小学校前」下車
徒歩約2分

講師

神奈川県職員
(県土整備局流域海岸企画課)

定員

500名
当日先着順
(事前申し込み不要)

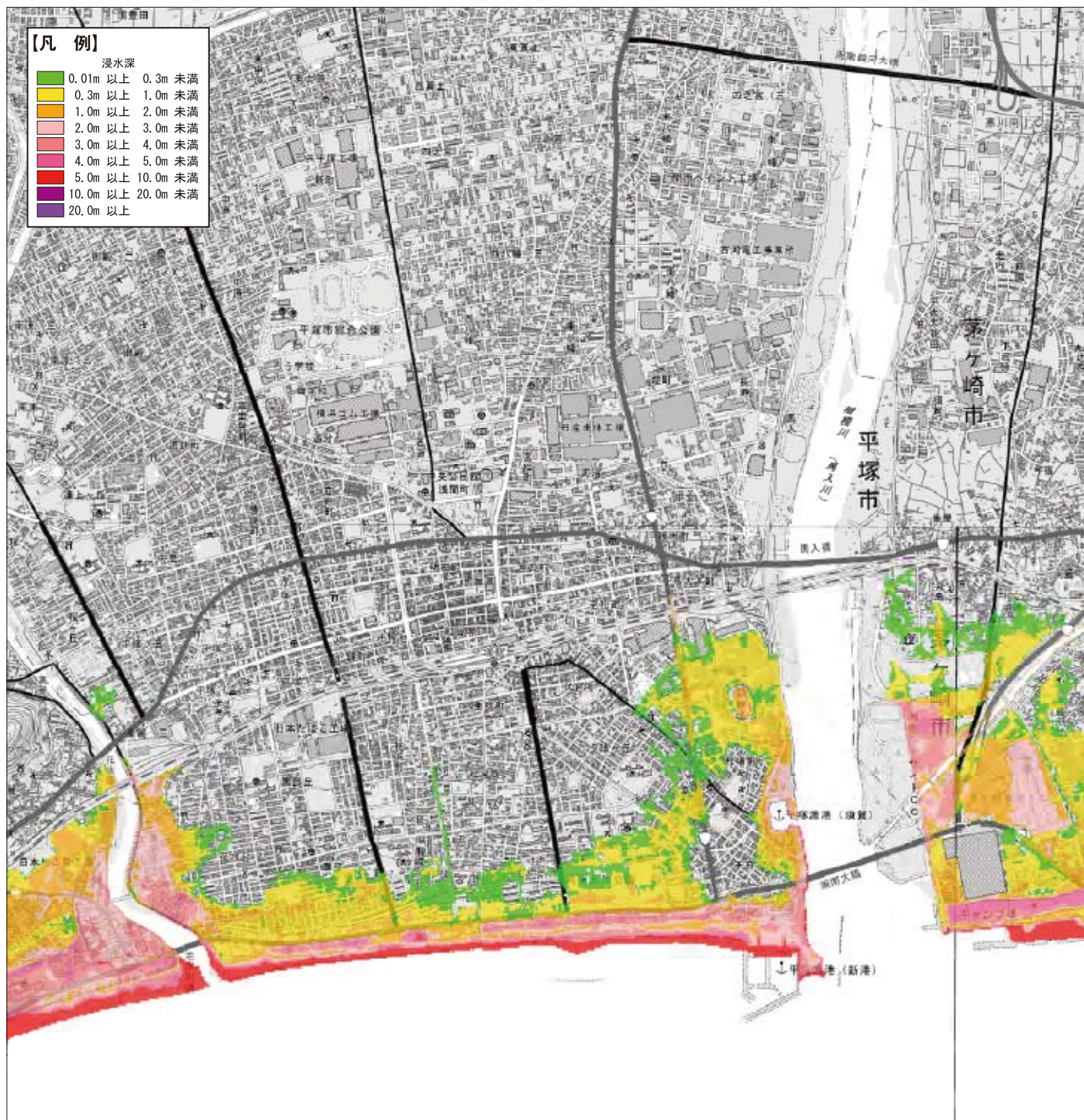


注意事項

- (1) 会場には、駐車場がありませんので、公共交通機関をご利用下さい。
- (2) 室内履きと靴袋のご用意をお願いします。

神奈川県津波浸水想定図【平塚海岸(平塚地区)】

※講演会では、この想定図について解説します。



この地図の作成に当たっては、国土地理院長の承認を得て、同院発行の電子地形図25000及び基盤地図情報を使用した。(承認番号 平26情使、第530号)

この想定は、平成25年12月に内閣府が設置した「首都直下地震モデル検討会」における「相模トラフ沿いの最大クラスの津波」など、最新の科学的知見に基づいて、神奈川県として最大クラスの津波の発生間隔が2千年から3千年もしくはそれ以上のものを取り入れ、想定外をなくすという考えで津波浸水予測を見直して「津波浸水予測図」として公表したものです。

神奈川県では、県土整備局河川下水道部流域海岸企画課のホームページ等で上記の想定図と解説を公表しています。