

平塚市自殺者数推移

平成26年7月25日現在

平塚市

1 自殺者年推移

内閣府発表データ(警察庁自殺統計ベース)をもとに作成

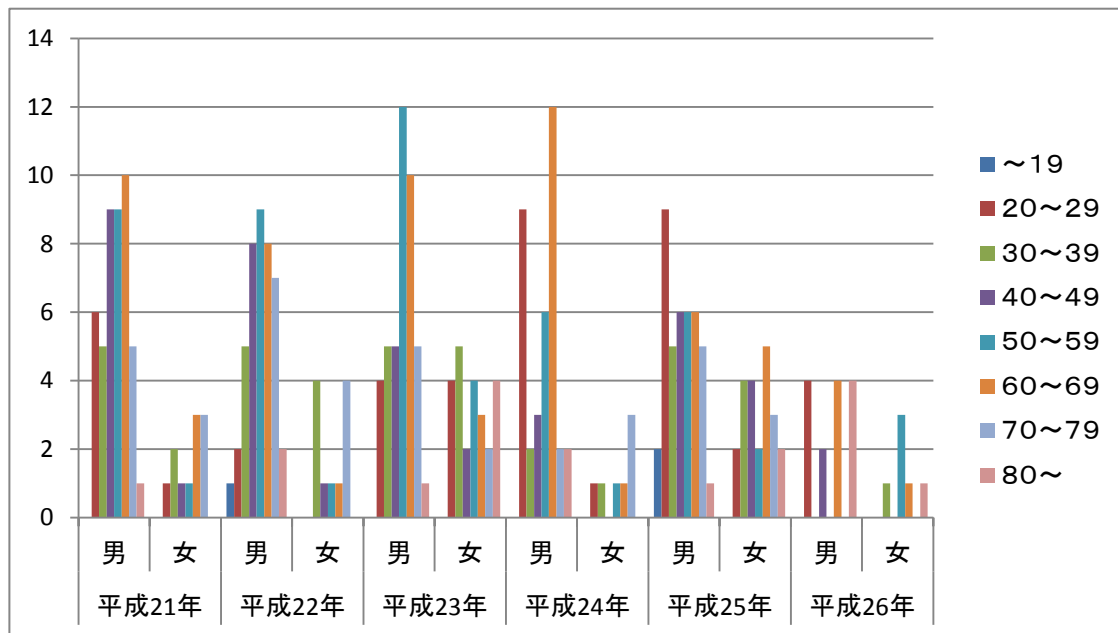
	平成21年	平成22年	平成23年	平成24年	平成25年	平成26年
男	45	42	42	36	40	14
女	11	11	24	7	22	6
合計	56	53	66	43	62	20

1～6月

2 年代別自殺者推移

内閣府発表データ(警察庁自殺統計ベース)をもとに作成

年代	平成21年		平成22年		平成23年		平成24年		平成25年		平成26年	
	男	女	男	女	男	女	男	女	男	女	男	女
～19	0	0	1	0	0	0	0	0	2	0		
20～29	6	1	2	0	4	4	9	1	9	2	4	
30～39	5	2	5	4	5	5	2	1	5	4		1
40～49	9	1	8	1	5	2	3	0	6	4	2	
50～59	9	1	9	1	12	4	6	1	6	2		3
60～69	10	3	8	1	10	3	12	1	6	5	4	1
70～79	5	3	7	4	5	2	2	3	5	3		
80～	1	0	2	0	1	4	2	0	1	2	4	1
小計	45	11	42	11	42	24	36	7	40	22	14	6



【データ考察】

○自殺者数を年代別にみると、例年50～60代の人数が最も多い傾向にある。データから50～60代の自殺者数が減少傾向にあるとはいえないが、これまで20代の自殺者数が50～60代を上回ることにはなかった。

○しかしながら、平成24年は男性20代が50代を上回った。また、平成24年は平成23年と比べて全体の自殺者数は23人も減少しているのに対し、20代(特に男性)は増加した。

○さらに平成25年については、男性では20代が50代を上回り、(最多年代は60代)10代の自殺者もでてくる深刻な状況である。

○平成25年についても、20代が50代・60代に迫る人数となっている。20代(11人)50代(8人)60代(11人)(男女計、25年)

○また、30代女性が減っていない(割合として多い)、高齢者(80代)の自殺者がでてくることも見逃せない。