



凡例

 実施区域
 調査範囲

1 ヤナギタデ群落	6 マコモ群落	11 クズ群落	16 植栽樹種群	21 公園・グラウンド
2 コセダングサ群落	7 ミクリ群落	12 エノキ群落	17 果樹園	22 住宅・構造物
3 メシバエノコログサ群落	8 ススキ群落	13 竹林(マダケ)	18 畑地	23 社寺林・緑の多い住宅地
4 ヨシ群落	9 休耕田雑草群落	14 湿生草本群落	19 水田	24 道路・新幹線
5 オギ群落	10 メダケ群落	15 沈水植物群落	20 人工草地	25 開放水面



Scale=1:5,000

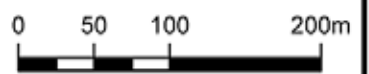


図5.2.8.4(2) 現存植生図