

Aigo～愛護～

17号～平成25年3月29日～

市内視察研修会のご報告

平塚市公園愛護会連絡協議会市内視察研修会が、3月25日（月）に役員によって行われました。本研修会では、昨今の防災意識の高まりを受けまして、公園における防災備蓄倉庫等の見学、また「足元から見直す」という視点で、日頃愛護活動を展開している各公園の視察を行いました。当日は、時折小雨が降り、あいにくの天候でしたが、各公園で桜が見頃を迎えており、正に花曇りの一日でした。

今回の研修会では、役員のほか、市防災危機管理課職員、また視察先の公園で愛護活動をされている会員の方々にも御参加いただき、お話を伺いました。



総合公園



総合公園では、防災備蓄倉庫と耐震性貯水槽の見学を行い、市防災危機管理課職員から当市の災害対策等について、お話を伺いました。

視察先

- ①総合公園（大原1-1）
面積30.30ha（総合公園）
- ②須賀夕映え公園（須賀2647-1）
面積0.08ha（街区公園）
- ③真土大塚山公園（西真土3-1019-1）
面積2.20ha（近隣公園）
- ④寺田縄えのしろ公園（寺田縄1069-1）
面積0.78ha（街区公園）
- ⑤桜ヶ丘公園（桜ヶ丘100-1）
面積2.20ha（近隣公園）
- ⑥めぐみが丘公園（めぐみが丘2-24）
面積1.17ha（近隣公園）
- ⑦めぐみが丘第2緑地（めぐみが丘9-71）
面積0.93ha（都市緑地）

須賀夕映え公園



須賀夕映え公園は馬入橋を渡った茅ヶ崎側に位置しています。平成23年に植樹した2代目の桜は今年も見事に花を咲かせました。

真土大塚山公園



昨年遊具が一部新しくなった真土大塚山公園。大塚山古墳を再現した丘の上からは、満開の桜を見渡すことができました。

寺田縄えのしろ公園



旧食肉センターの跡地に平成24年3月に開設した寺田縄えのしろ公園。ワークショップを重ね、地元の方々の要望を取り入れて完成した公園です。

桜ヶ丘公園



桜ヶ丘公園は専門部会を設けて管理を行うなど愛護活動がとても盛んな公園です。

また、防災機能を備えた公園で、災害時にかまどになるベンチなどが設置されています。

めぐみが丘公園



めぐみが丘公園には大きな広場と山があります。春には野鳥の声も聞くことができるのだそうです。

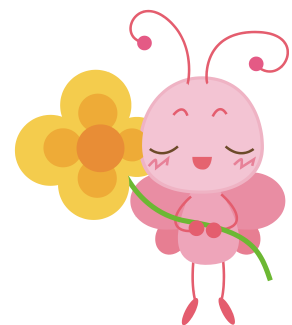
めぐみが丘第2緑地



多くの自然が残るめぐみが丘第2緑地。落葉などの清掃も大変です。愛護会の方々の苦勞があってこそ、きれいな緑地が保たれています。

おわりに

自分の住んでいる地域以外の公園へ足を運ぶ機会はなかなか少ないものです。同じ市内の公園でも、公園の種類や周辺環境などにより、それぞれ特色があり、また抱えている問題もさまざまです。今回の研修会を通して、お互いに情報を交換し共有することにより、今後の愛護活動に少しでもお役立ていただき、よりよい公園づくりに繋がればと思います。



今年も一年間活動お疲れ様でした！

今年度も公園愛護活動に御尽力いただき、誠にありがとうございました。公園が安全に清潔に御利用いただけるのは、皆様の御協力があったることと心より感謝申し上げます。来年度も引き続き御協力のほど、よろしく願いいたします。

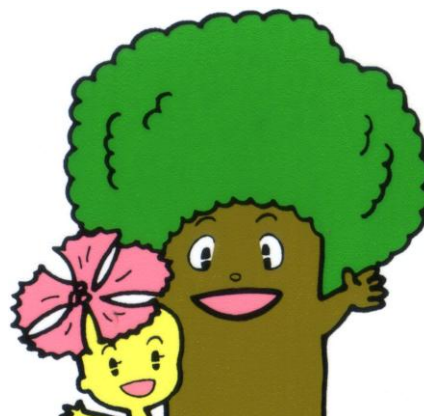
また、新年度に入りますと、平成25年度の交付金申請の時期となります。各愛護会長様宛てに必要書類をお送りしますので、内容を確認していただき、必要事項を記入の上、期日までに御提出をお願いいたします。



第40回平塚市緑化まつりのお知らせ

平成25年4月28日（日）、29日（月）に平塚市総合公園にて、第40回平塚市緑化まつりが開催されます。

当日、平塚のはらっぱゾーンにて、公園愛護会の活動を紹介するブースを設置します。パネル展示等を行いますので、是非お立ち寄りください。



Aigo~愛護~

誌面づくりに参加いただける方を随時募集しています。公園愛護活動風景や公園自慢等ご連絡お待ちしております。（メールやお便りによる参加も大歓迎です。）

問合せ先

平塚市役所みどり公園・水辺課

電話:0463-23-1111 内線 2424・2515

メールアドレス:

midori@city.hiratsuka.kanagawa.jp

